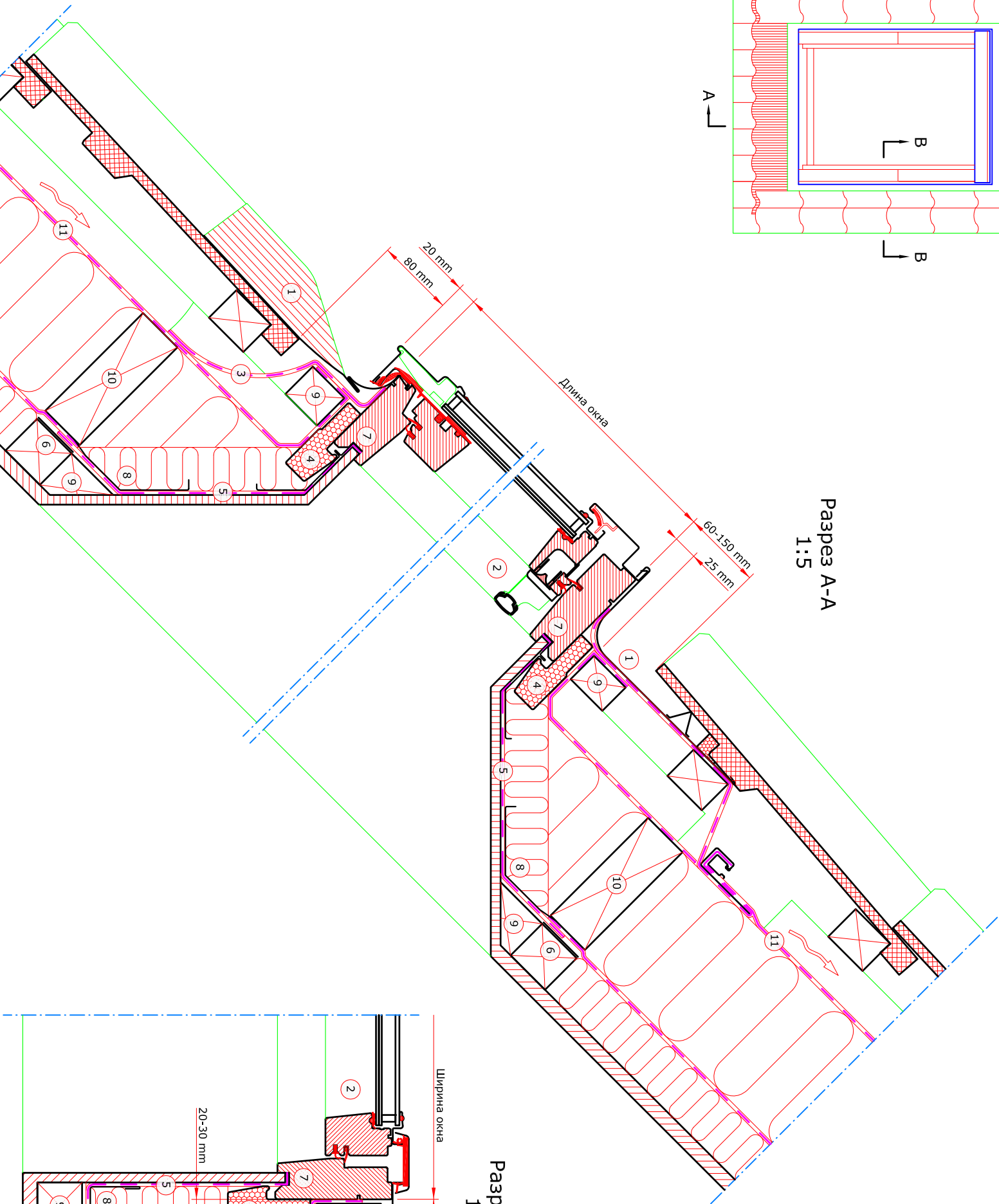
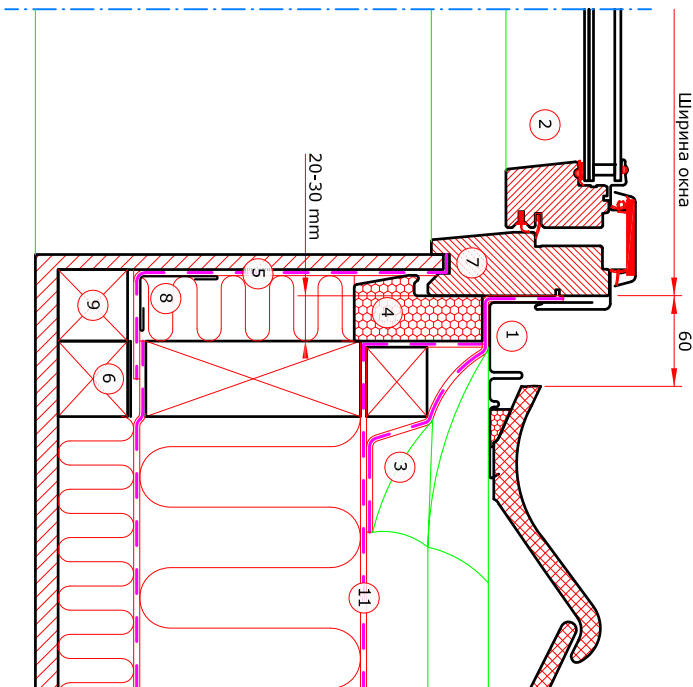


Разрез A-A
1:5



Разрез B-B
1:5

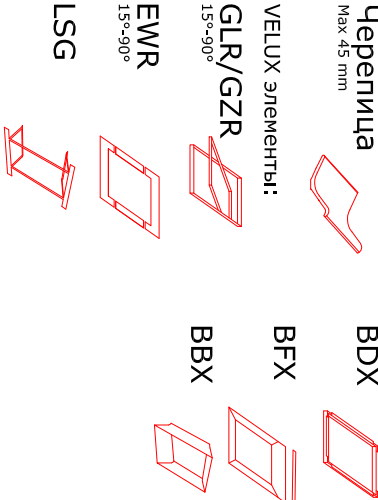


- 1 VELUX оклад (EWR 15°-90°)
- 2 VELUX окно (GLR/GZR 15°-90°)
- 3 VELUX гидроизоляционный фартук (BFX)
- 4 VELUX теплоизоляционный контур (BDX)
- 5 VELUX пароизоляция (BBX)
- 6 VELUX скотч для пароизоляции (BBX)
- 7 Уплотнитель на пароизоляции VELUX BBX в отделочном пазе окна
- 8 VELUX откос (LSG)
- 9 Обрешетка, установочный брус
- 10 Распорный брус
- 11 Гидро- ветрозащитная мембрана

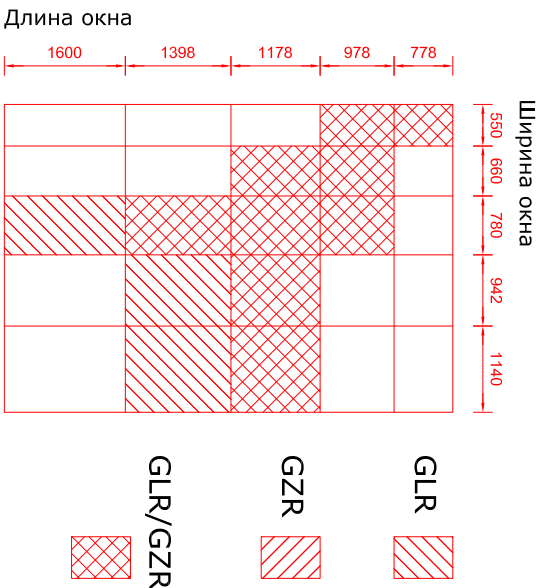
Кровельный материал:

Черепица

Max 45 mm




Размеры окон VELUX :



Данный чертёж, являясь частью технической документации, предназначенной исключительно для предоставления информации о продукции VELUX, не может быть воспроизведён полностью или частично любыми средствами в любой форме или использован иным образом без письменного на то разрешения.

Данный лист не может быть использован как рабочий чертёж. Размеры конструктивных элементов кровли, обозначенных на чертеже, и расстояния между ними должны назначаться в соответстви с проектной документацией. Данный чертёж предназначен лишь для иллюстрации принципа установки мансардных окон VELUX и не может гарантировать качественного её исполнения на строительной площадке.

© VELUX GROUP		® VELUX, VELUX logo are registered trademarks	
			
File name: EWR-GLR-VAS-701-0815 RUS			
Drawing no.:---		SCo:---	
Create date: 05.08.2015	Rev. date: ---	Format: A3	Scale: 1:5

Примечание: при установке мансардных окон VELUX, окладов и продуктов для установки, необходимо выполнить: инструкцию по установке VELUX, действующие строительные нормы и пожарные требования.