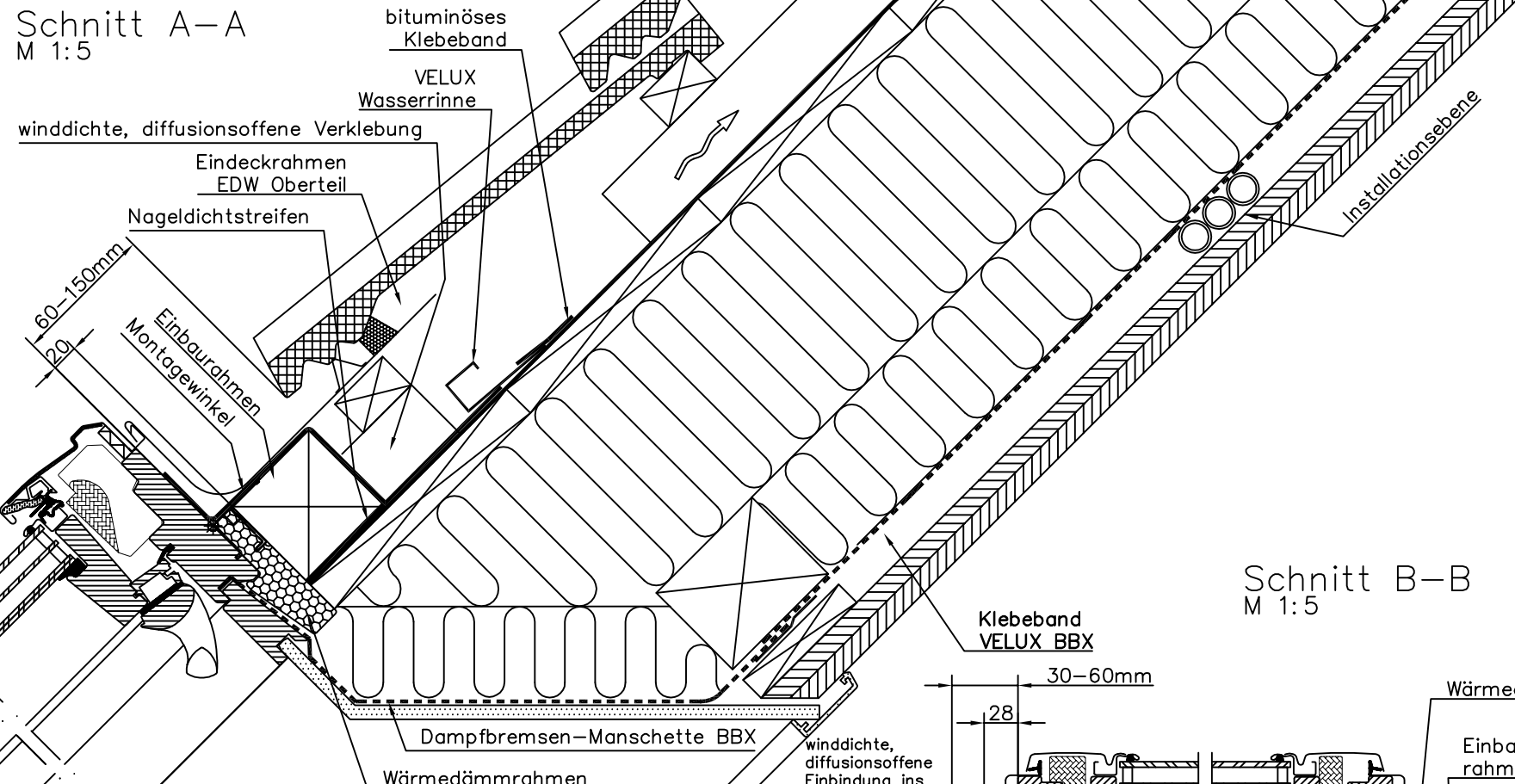


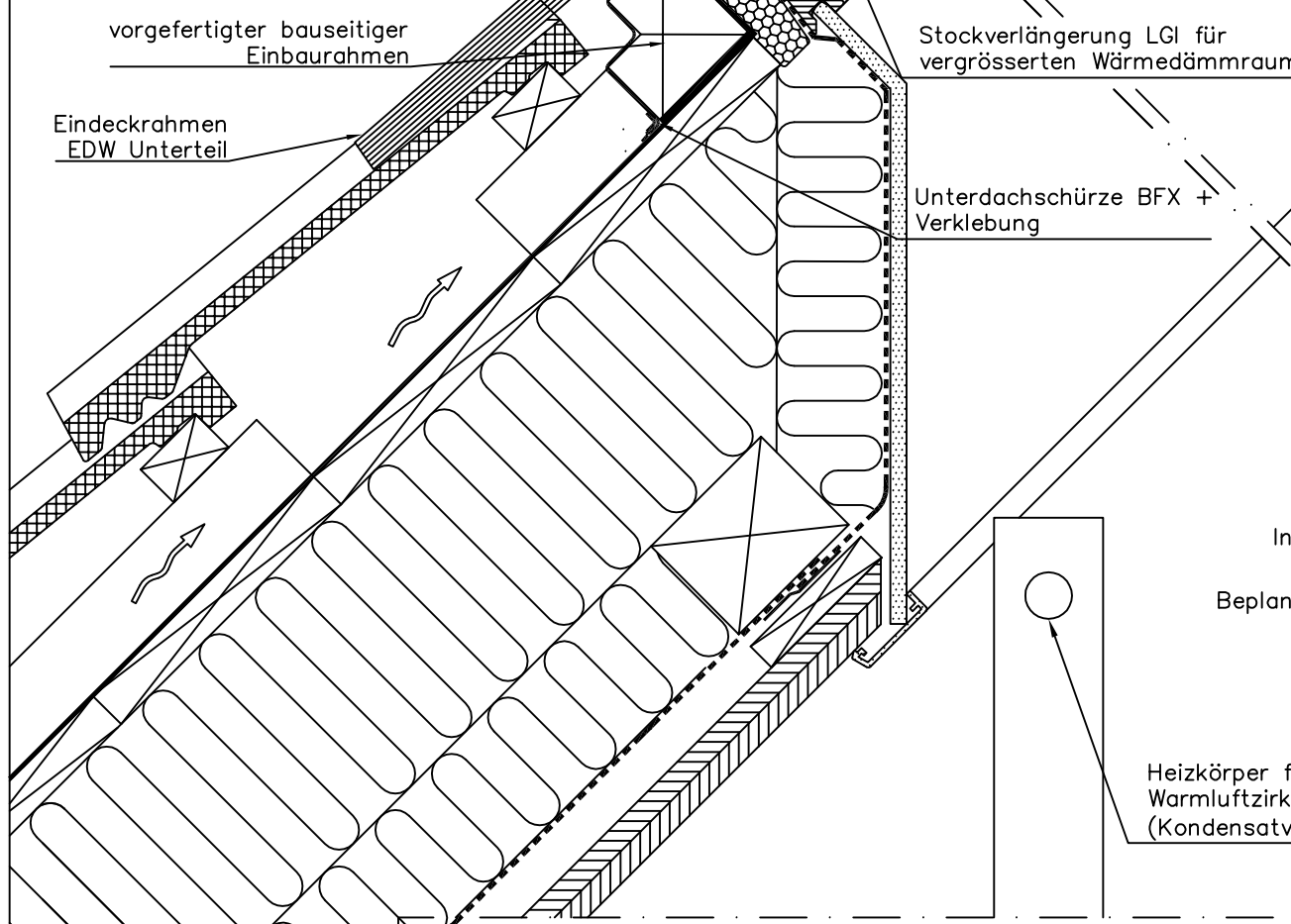
Schnitt A-A
M 1:5



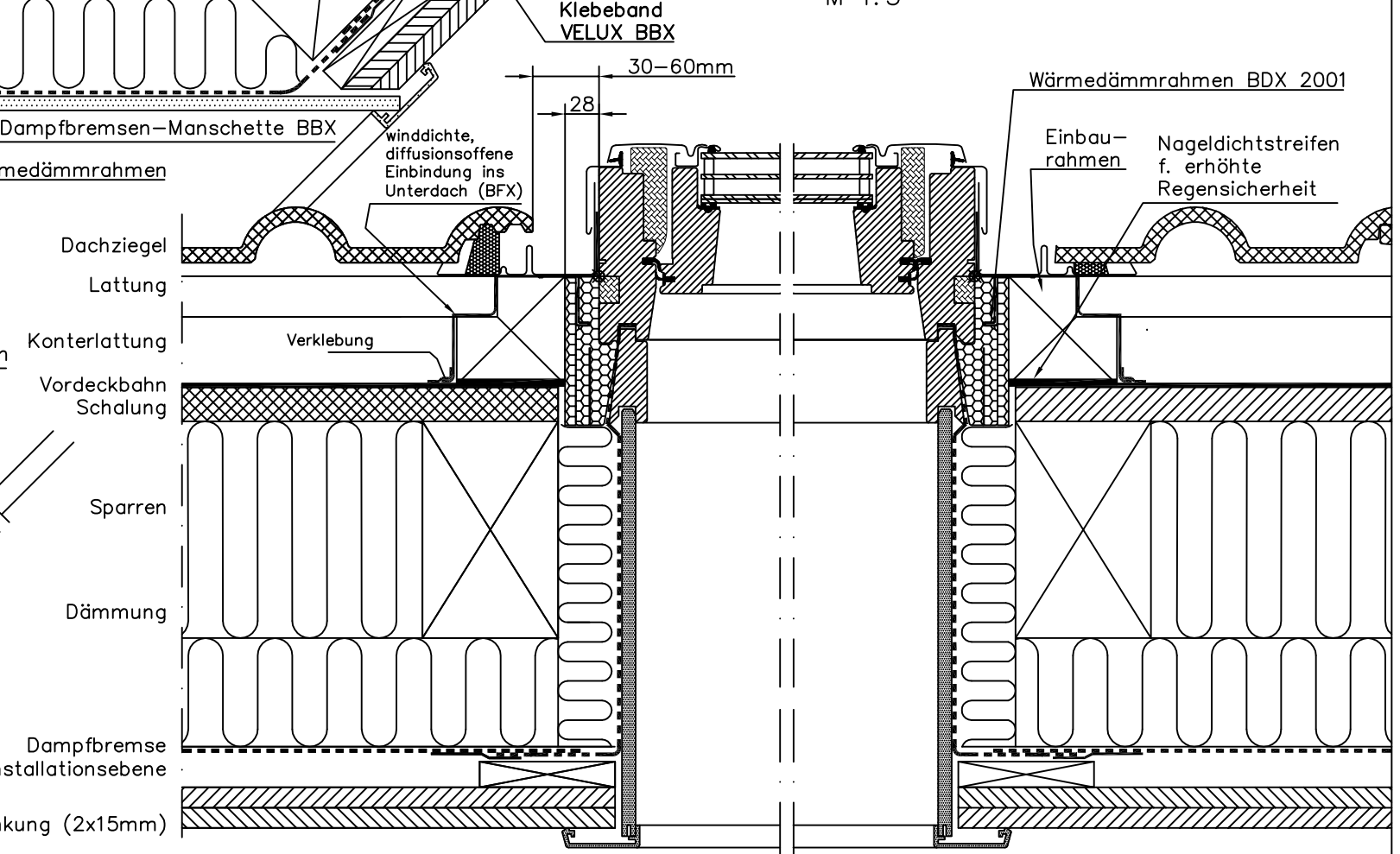
- GGL
- EDW
- LGI
- BDX 2001
- BFX
- Ziegel-dach
- BBX

- a Eindeckrahmen
- b Unterdachschürze
- c Wasserrinne
- x Montagelatte

Aufriss winkelrecht
auf dem Dach
M 1:20



Schnitt B-B
M 1:5



V-A_22123-1114

Dieser Einbauvorschlag geht davon aus, daß sowohl die Dachkonstruktion als auch Wärmedämmung, Schall- und Feuerschutz Ö-NORM gerecht ausgeführt sind. Bei der graphischen Darstellung des Einbauvorschlags ist der konstruktive Dach-Schichtaufbau nicht vollständig wiedergegeben. Dieser Einbauvorschlag erfolgt ohne Kenntnis der statischen Voraussetzungen. Dessen statische Eignung ist daher von einem befugten Ziviltechniker, Statiker oder Baumeister im Einzelfall zu prüfen. Dabei ist besonders auf klimatische Belastungen, wie erhöhten Winddruck oder erhöhte Schneelasten Rücksicht zu nehmen. Für die statische Eignung dieses Einbauvorschlags wird jegliche Haftung ausgeschlossen.

BENENNUNG: EINBAUVORSCHLAG GGL, EDW, BFX, LGI, BDX, BBX, LSC
* nur im A3 Format maßstäblich

DATUM	NAME	MASZSTAB	Blatt: 1	V-A NUMMER: V-A_22123-1114
17.09.14	TOe	1:5*	von: 1	DATEI: V-A_22123-1114



Änderung	1		Datum
	2		
	3		

VELUX ÖSTERREICH GmbH

2120 WOLKERSDORF VELUXSTRASSE 1 POSTFACH 27 / TEL. 02245/3235-0 / FAX. 02245/3235-655 / Email: office.v-a@velux.com