




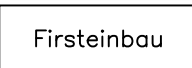


Schnitt A-A
M 1:5

Die Abstände x werden vom Ziegelhersteller vorgegeben.

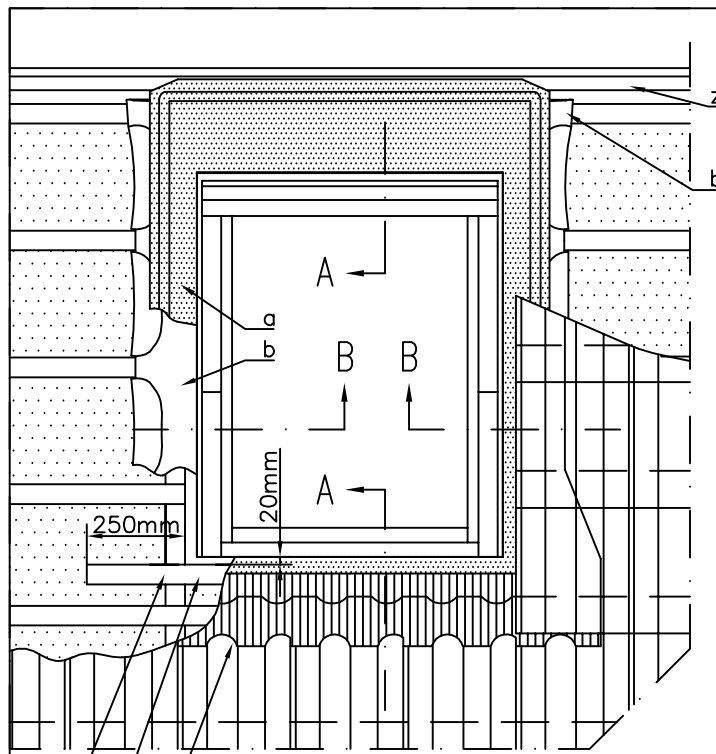
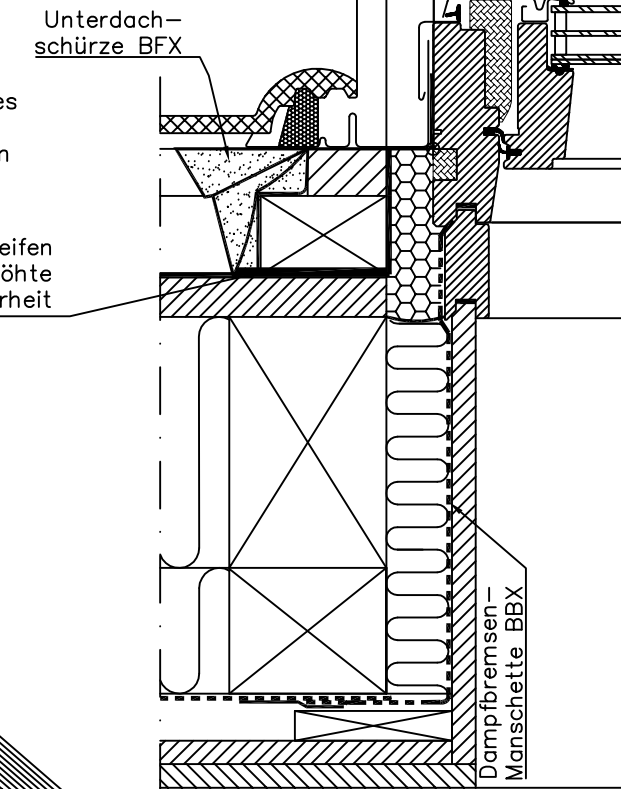
Firststein mit Firstklammer
Universaldichtungselement
Firstplatte
Firstplattenhalter

 2 GGL	 BFX
 EDW	 Ziegel-dach
 LGI	 Firsteinbau

Schnitt B-B
M 1:5

Unterdachschürze BFX

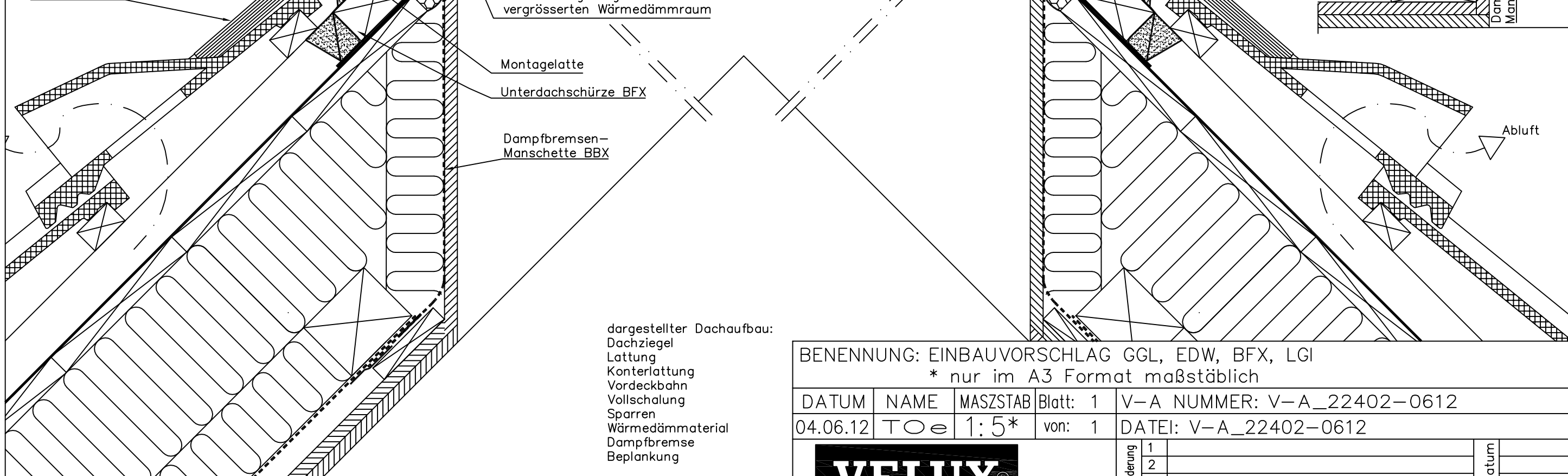
30-60mm
20-30mm



- a Eindeckrahmen
- b Unterdachschürze
- c Wasserrinne
- x Montagelatte
- y Montagewinkel
- z Firstplatte

Aufriss winkelrecht auf dem Dach
M 1:20

Eindeckrahmen EDW Unterteil



dargestellter Dachaufbau:
Dachziegel
Lattung
Konterlattung
Vordeckbahn
Vollschalung
Sparren
Wärmedämmmaterial
Dampfbremse
Beplankung

BENENNUNG: EINBAUVORSCHLAG GGL, EDW, BFX, LGI
* nur im A3 Format maßstäblich

DATUM	NAME	MASZTAB	Blatt: 1	V-A NUMMER: V-A_22402-0612
04.06.12	TOe	1:5*	von: 1	DATEI: V-A_22402-0612

Änderung	1	Datum
	2	
	3	

VELUX
VELUX ÖSTERREICH GmbH
2120 WOLKERSDORF VELUXSTRASSE 1 POSTFACH 27 / TEL. 02245/3235-0 / FAX. 02245/3235-655 / Email: office.v-a@velux.com

V-A_22402-0612

Dieser Einbauvorschlag geht davon aus, daß sowohl die Dachkonstruktion als auch Wärmedämmung, Schall- und Feuerschutz Ö-NORM gerecht ausgeführt sind. Bei der graphischen Darstellung des Einbauvorschlages ist der konstruktive Dach-Schichtaufbau nicht vollständig wiedergegeben. Dieser Einbauvorschlag erfolgt ohne Kenntnis der statischen Voraussetzungen. Dessen statische Eignung ist daher von einem befugten Ziviltechniker, Statiker oder Baumeister im Einzelfall zu prüfen. Dabei ist besonders auf klimatische Belastungen, wie erhöhten Winddruck oder erhöhte Schneelasten Rücksicht zu nehmen. Für die statische Eignung dieses Einbauvorschlages wird jegliche Haftung ausgeschlossen.