

- a Eindeckrahmen
- b Unterdachschürze
- c Wasserrinne
- x Montagelatte

Aufriss winkelrecht auf dem Dach

Schnitt A-A  
M 1:5

Oberteil SSSS Verdunkelungsmarkisette mit Solarantrieb

Unterteil SSSS Verdunkelungsmarkisette mit Solarantrieb

bituminöses Klebeband

VELUX Wasserrinne

Unterdachschürze BFX

Eindeckrahmen EDW Oberteil

Nageldichtstreifen

Montagelatte

Montagewinkel

Klebeband VELUX BBX

Dampfbrems-Manschette BBX

Weichzellschaum

Installationsebene

Stockverlängerung LGI für vergrößerten Wärmedämmraum

Montagelatte

Unterdachschürze BFX

Heizkörper für Warmluftzirkulation (Kondensatvermeidung)

Eindeckrahmen EDW Unterteil

20mm  
80mm

- GGLS Studio 3in1
- EDWS
- LGI
- BFXS
- Ziegel-dach
- BBXS
- MM(S)L/SSS

V-A\_22570-0521

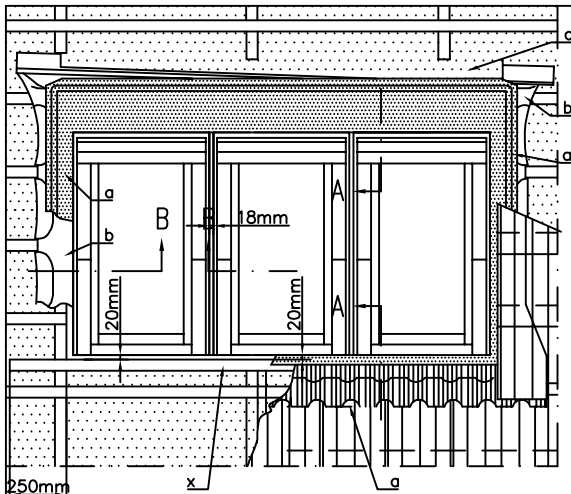
Dieser Einbauvorschlag geht davon aus, daß sowohl die Dachkonstruktion als auch Wärmedämmung, Schall- und Feuerschutz 0-NORM gerecht ausgeführt sind. Bei der graphischen Darstellung des Einbauvorschlages ist der konstruktive Dach-Schichtaufbau nicht vollständig wiedergegeben. Dieser Einbauvorschlag erfolgt ohne Kenntnis der statischen Voraussetzungen. Dessen statische Eignung ist daher von einem befugten Ziviltechniker, Statiker oder Baumeister im Einzelfall zu prüfen. Dabei ist besonders auf klimatische Belastungen, wie erhöhten Winddruck oder erhöhte Schneelasten Rücksicht zu nehmen. Für die statische Eignung dieses Einbauvorschlages wird jegliche Haftung ausgeschlossen.

BENENNUNG: EINBAUVORSCHLAG GGLS, EDWS, BFX, LGI, BBX				
* nur im A3 Format maßstäblich				
DATUM	NAME	MASZSTAB	Blatt: 1	V-A NUMMER: V-A_22570-0521
10.05.21	TOe	1:5*	von: 2	DATEI: V-A_22570-0521



VELUX ÖSTERREICH GmbH

2120 WOLKERSDORF VELUXSTRASSE 1 POSTFACH 27 / TEL. 02245/3235-0 / FAX. 02245/3235-655 / Email: office.v-a@velux.com



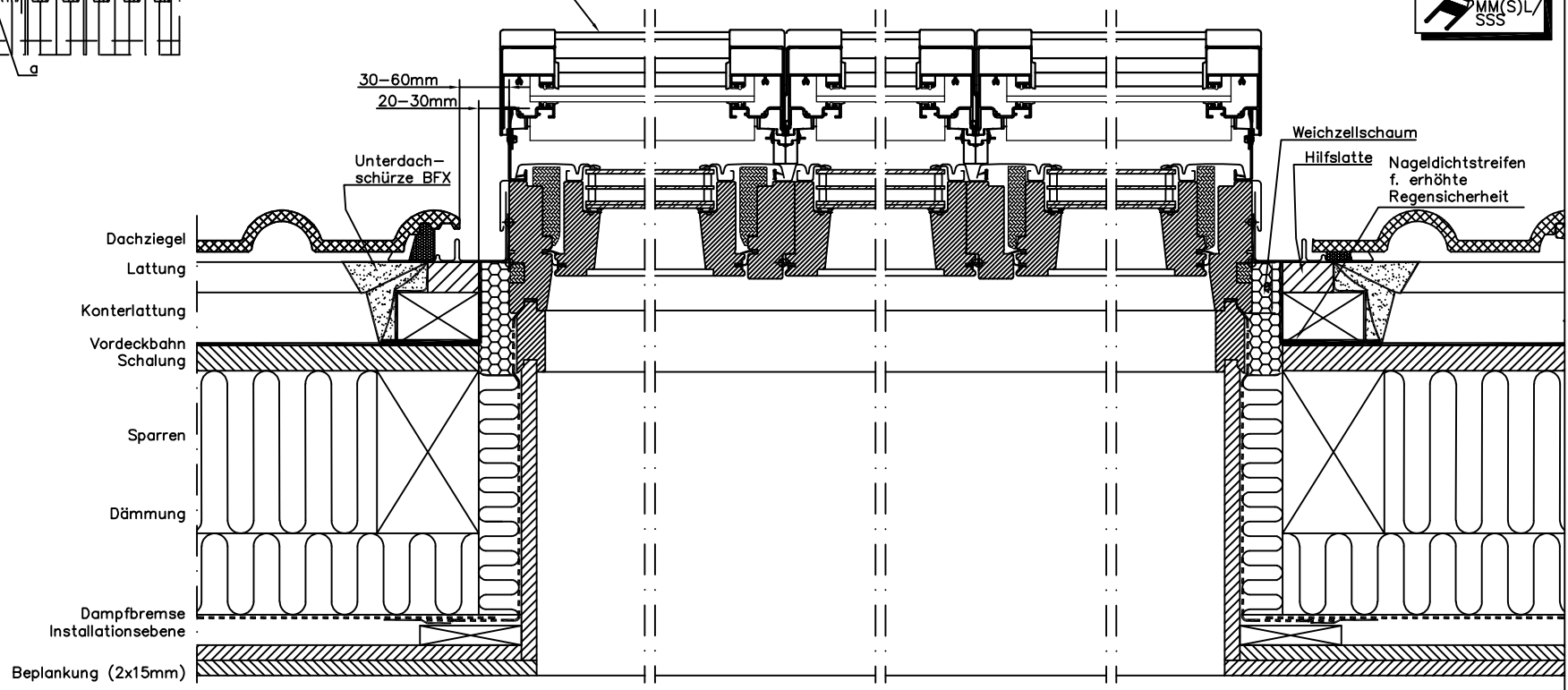
- a Eindeckrahmen
- b Unterdachschürze
- c Wasserrinne
- x Montagelatte

Aufriss winkelrecht auf dem Dach

SSSS  
Verdunkelungs-  
markisette  
mit Solarantrieb

Schnitt B-B  
M 1:5

- GGLS  
Studio 3in1
- EDWS
- LGI
- BFX
- Ziegel-  
dach
- BBX
- MM(S)L/  
SSS



Dieser Einbauvorschlag geht davon aus, daß sowohl die Dachkonstruktion als auch Wärmedämmung, Schall- und Feuerschutz 0-NORM gerecht ausgeführt sind. Bei der graphischen Darstellung des Einbauvorschlags ist der konstruktive Dach-Schichtaufbau nicht vollständig wiedergegeben. Dieser Einbauvorschlag erfolgt ohne Kenntnis der statischen Voraussetzungen. Bessen statische Eignung ist daher von einem beliebigen Ziviltechniker, Statiker oder Baumeister im Einzelfall zu prüfen. Dabei ist besonders auf klimatische Belastungen, wie erhöhte Winddruck oder erhöhte Schneelasten Rücksicht zu nehmen. Für die statische Eignung dieses Einbauvorschlags wird jegliche Haftung ausgeschlossen.

V-A\_22570-0721

BENENNUNG: EINBAUVORSCHLAG GGLS, SSSS bzw. MLSL, EDWS, BFX, LGI, BBX  
\* nur im A3 Format maßstäblich

DATUM	NAME	MASZSTAB	Blatt: 2	V-A NUMMER: V-A_22570-0721
21.07.21	TOe	1:5*	von: 2	DATEI: V-A_22570-0721



VELUX ÖSTERREICH GmbH

2120 WOLKERSDORF VELUXSTRASSE 1 POSTFACH 27 / TEL. 02245/3235-0 / FAX. 02245/3235-655 / Email: office.v-a@velux.com