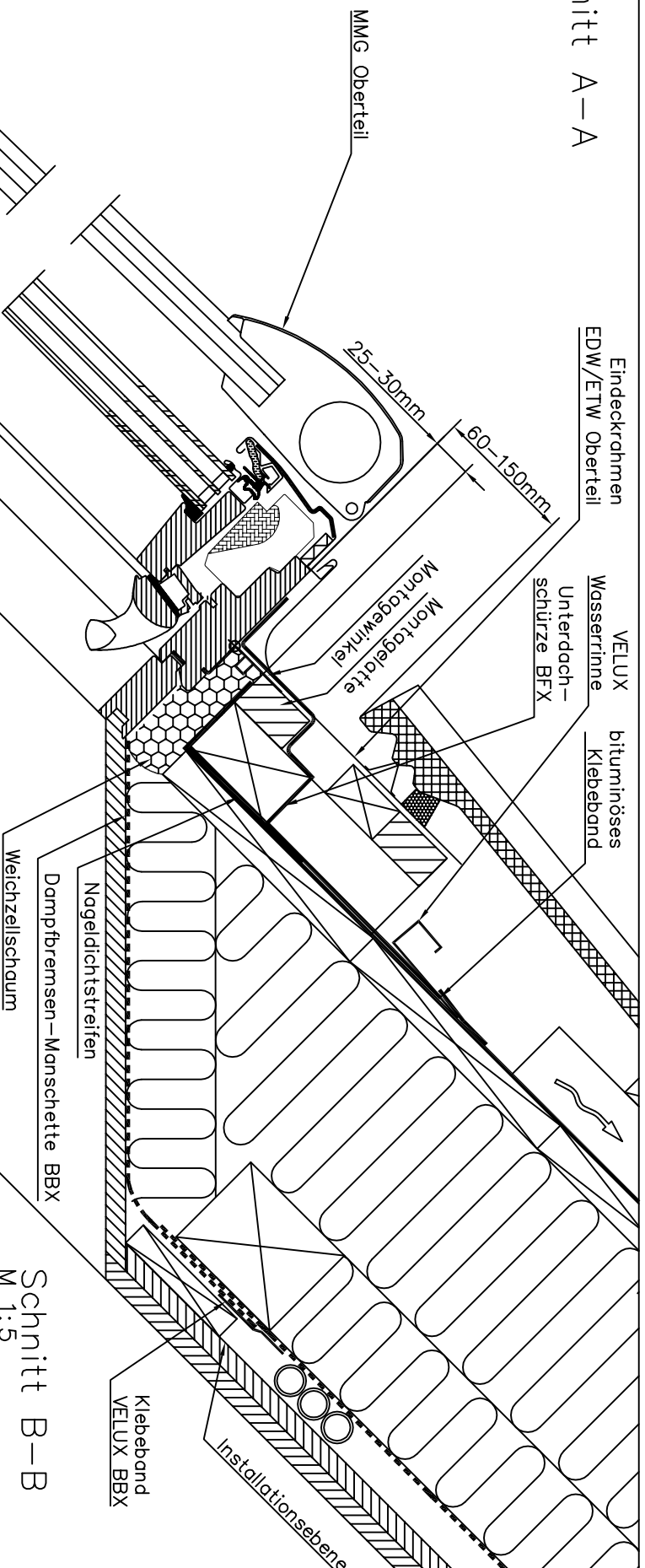
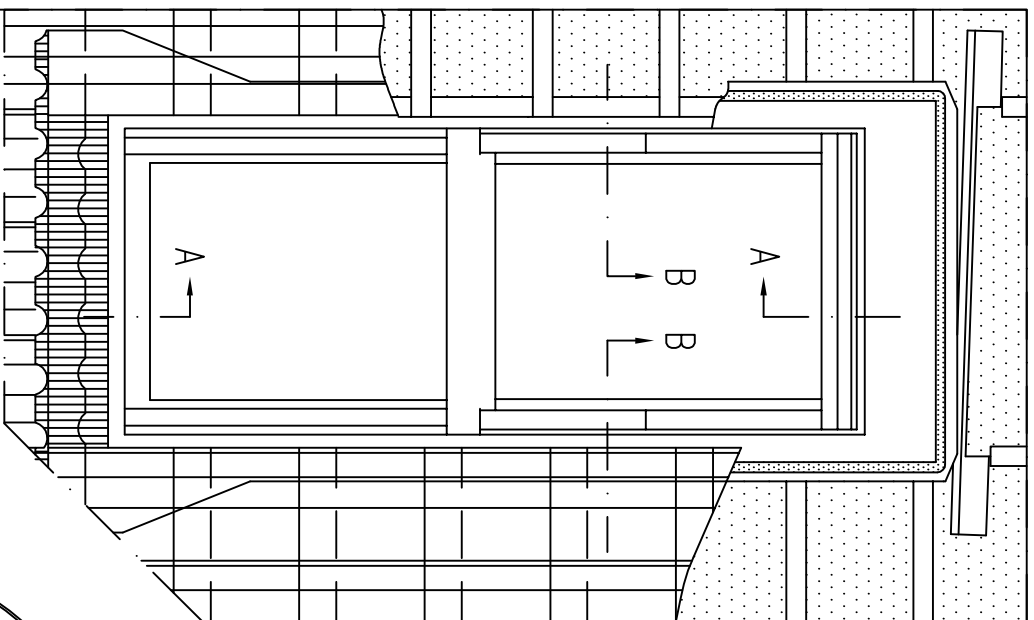
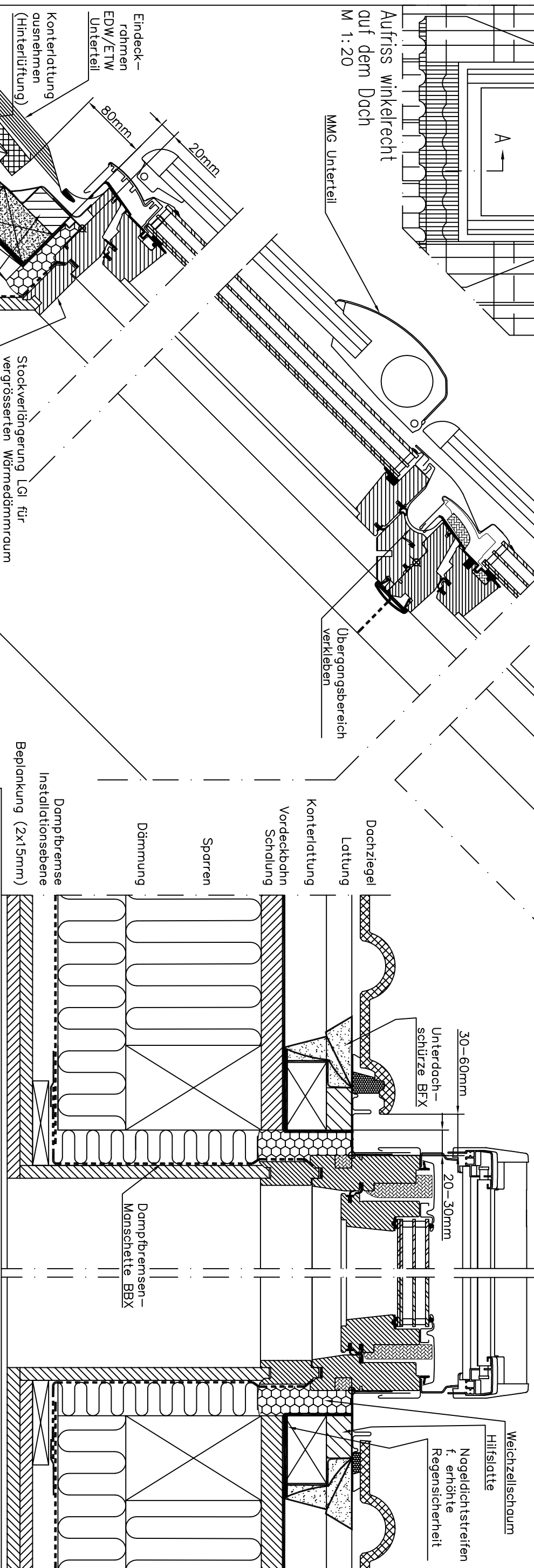


Schnitt A-A  
M 1:5

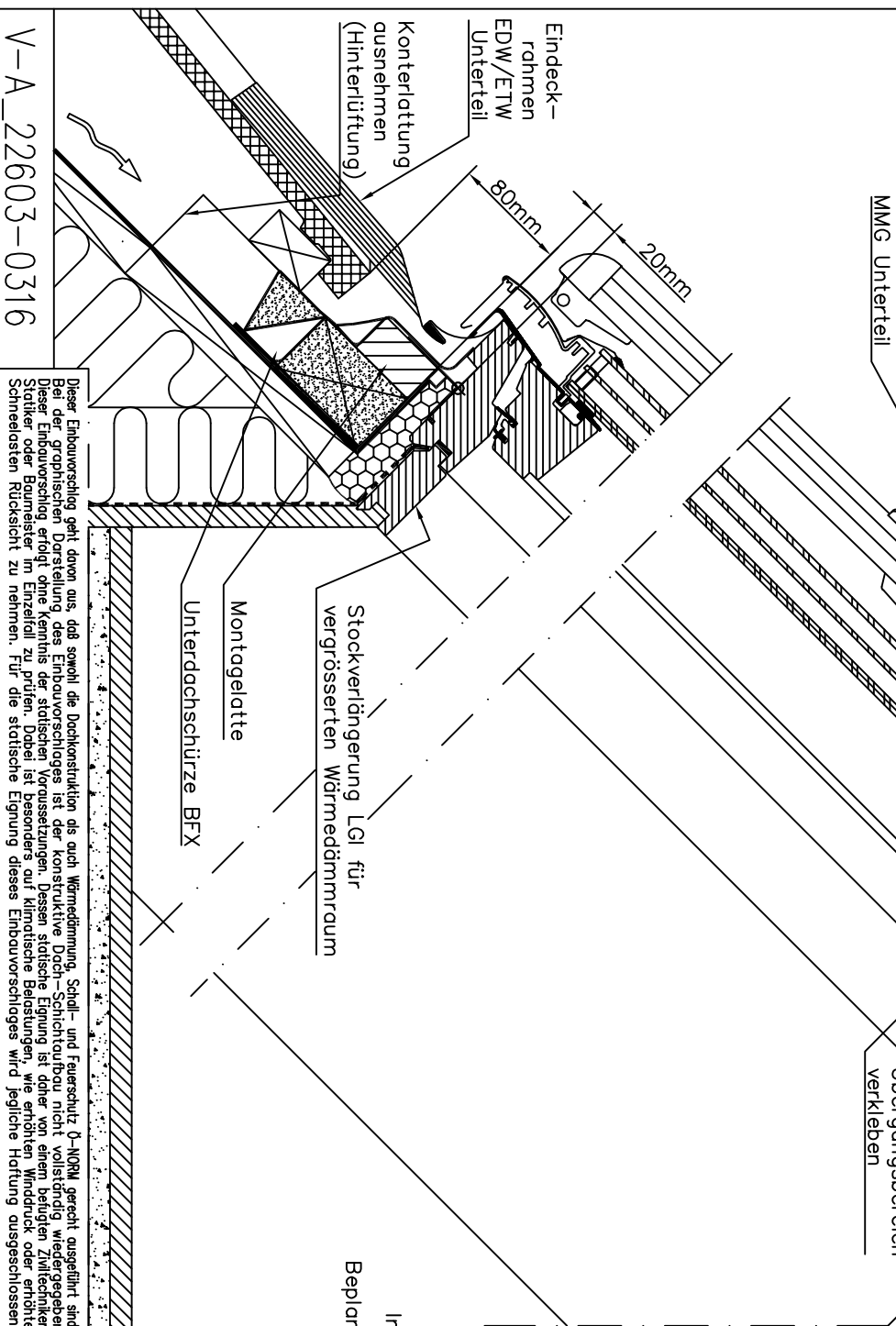


|  |                 |
|--|-----------------|
|  | GGL<br>GIL      |
|  | EDW<br>ETW      |
|  | LGI             |
|  | BFX             |
|  | Ziegel-<br>dach |
|  | BBX W34         |
|  | MMG             |

Schnitt B-B  
M 1:5



Aufriss winkelrecht  
auf dem Dach  
M 1:20



Dampfbremse  
Installationssebene  
Beplankung (2x15mm)

BENENNUNG: EINBAUVORSCHLAG GGL, GIL, EDW, ETW, BFX, LGI, BBX + MMG  
\* nur im A3 Format maßstäblich

|                        |                        |
|------------------------|------------------------|
| DATEI: V-A_22603-0316  | DATEI: V-A_22603-0316  |
| NUMMER: V-A_22603-0316 | NUMMER: V-A_22603-0316 |
| BLATT: 1               | BLATT: 1               |
| MASSSTAB: 1:5*         | MASSSTAB: 1:5*         |
| TOE: 1                 | TOE: 1                 |
| VON: 1                 | VON: 1                 |
| DATEI: V-A_22603-0316  | DATEI: V-A_22603-0316  |

Datum

Änderung

|   |  |
|---|--|
| 1 |  |
| 2 |  |
| 3 |  |

Dieser Einbauvorschrift geht davon aus, daß sowohl die Dachkonstruktion als auch die Wärme- und Feuerschutz- und Feuerschutz-G-NORM gerecht ausgeführt sind. Bei der graphischen Darstellung des Einbauvorschlages ist der konstruktive Dach-Schichtaufbau nicht vollständig wiedergegeben. Dieser Einbauvorschrift erfolgt ohne Kenntnis der statischen Voraussetzungen, dessen statische Eignung ist daher von einem betugten Zwickelbauer, Statiker oder Baumeister im Einzelfall zu prüfen. Dabei ist besonders auf klimatische Belastungen, wie erhöhten Winddruck oder erhöhte Schneelasten Rücksicht zu nehmen. Für die statische Eignung dieses Einbauvorschlages wird jegliche Haftung ausgeschlossen.

V-A\_22603-0316



VELUX ÖSTERREICH GMBH  
2120 WOLKERSDORF VELUXSTRASSE 1 POSTFACH 27 / TEL. 02245/3235-0 / FAX. 02245/3235-655 / Email: office-v-a@velux.com