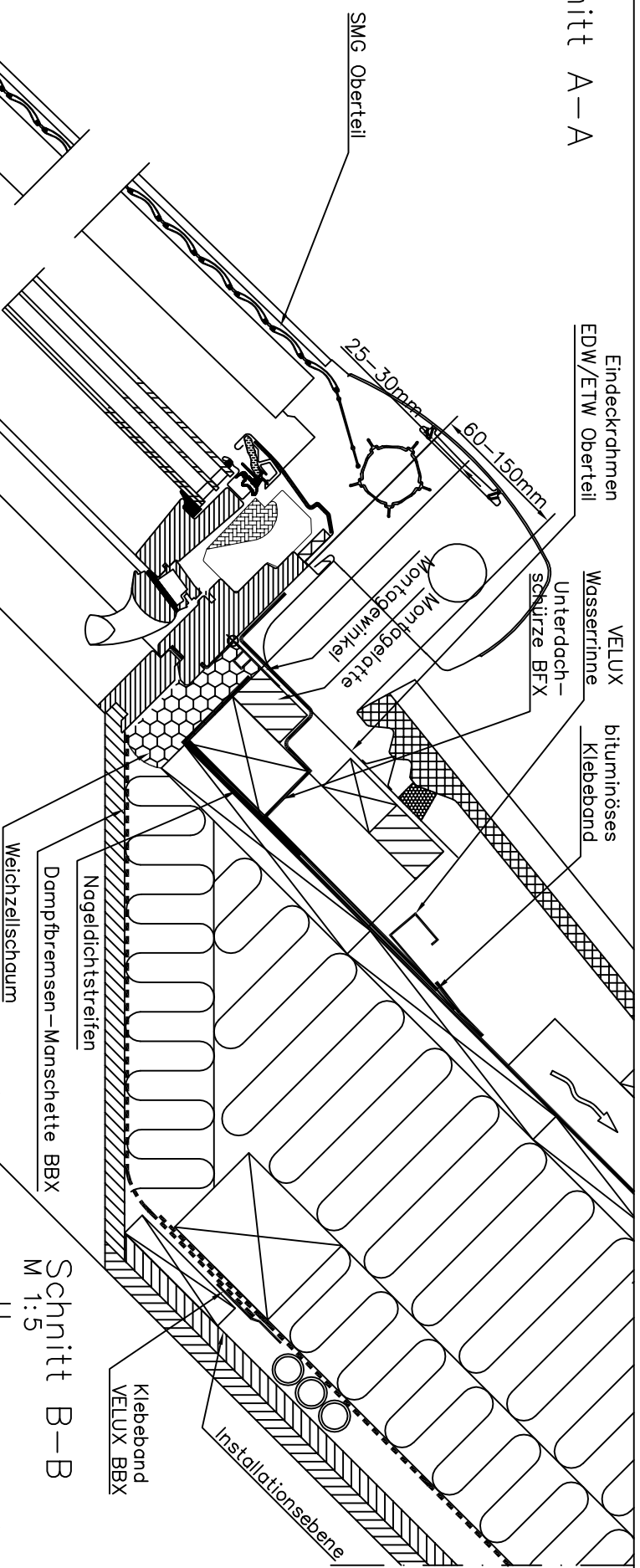
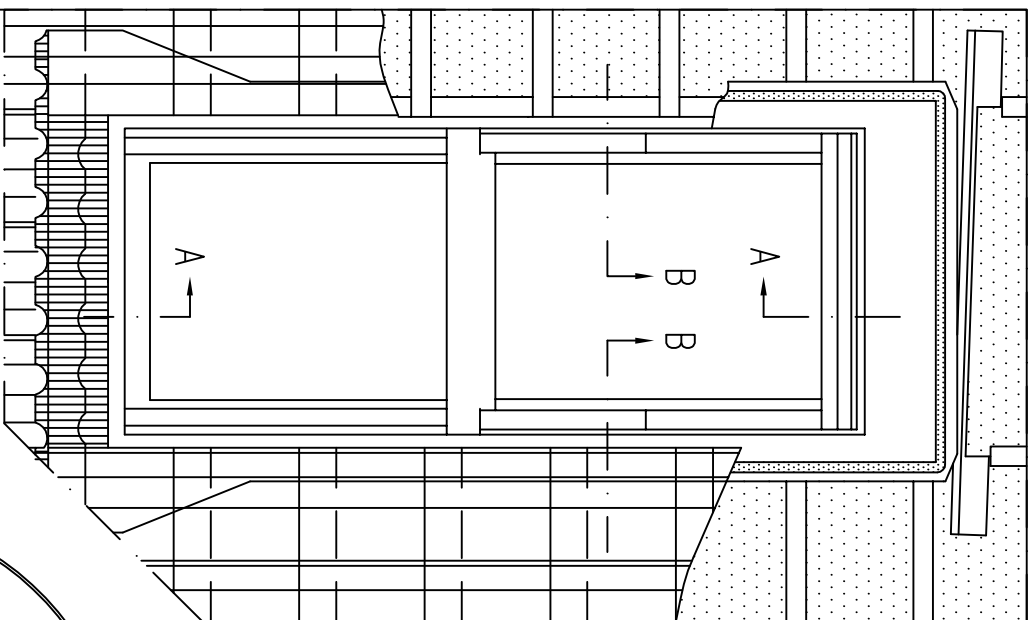
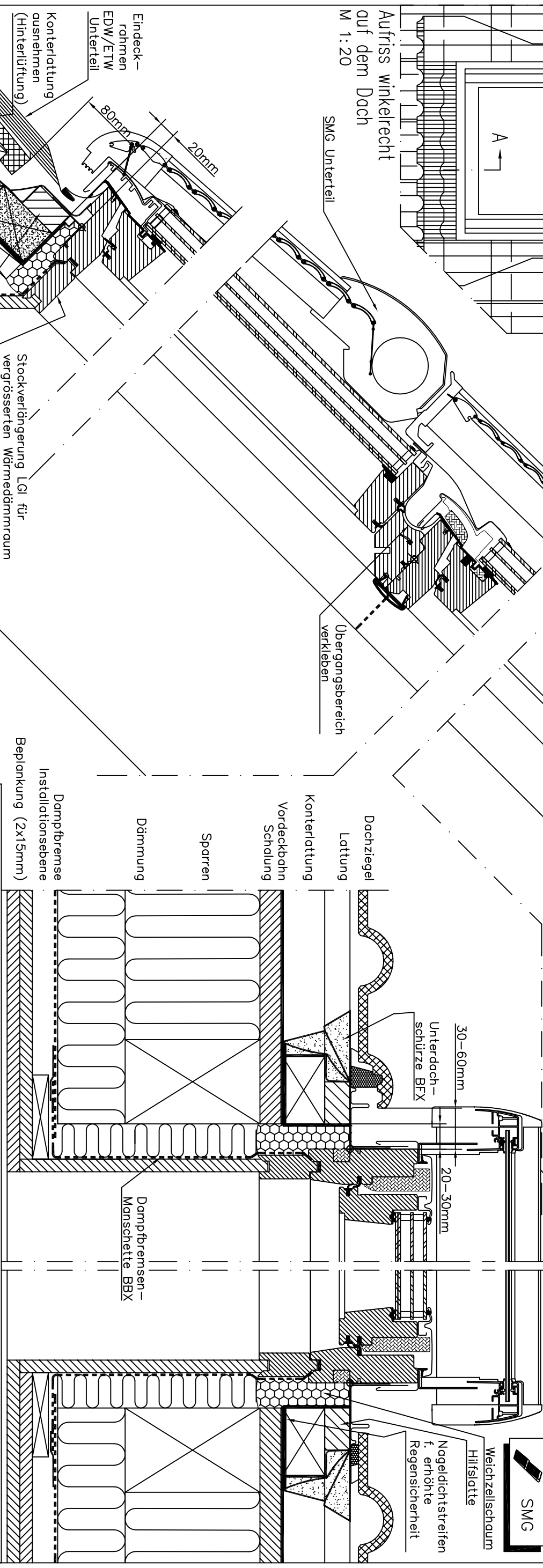


Schnitt A-A
M 1:5



Schnitt B-B
M 1:5



- GGL GIL
- EDW ETW
- LGI
- BFX
- Ziegel-dach
- BBX W34
- MMG
- SMG
- Weichzellschaum
- Hilfslatte
- Nagelichtstreifen f. erhöhte Regensicherheit

Dampfbremse
Installationsebene
Beplankung (2x15mm)

BENENNUNG: EINBAUVORSCHLAG GGL, GIL, EDW, ETW, BFX, LGI, BBX + SMG
* nur im A3 Format maßstäblich

DATUM	NAME	MASZSTAB	Blatt: 1	V-A NUMMER: V-A_22604-0316
31.03.16	TOE	1:5*	Von: 1	DATEI: V-A_22604-0316



2120 WOLKERSDORF VELUXSTRASSE 1 POSTFACH 27 / TEL. 02245/3235-0 / FAX. 02245/3235-655 / Email: office:v-a@velux.com

Änderung	Datum
1	
2	
3	

V-A_22604-0316

Dieser Einbauvorschl. geht davon aus, daß sowohl die Dachkonstruktion als auch Wärmedämmung, Schal- und Feuerschutz O-NORM gerecht ausgeführt sind. Bei der graphischen Darstellung des Einbauvorschlages ist der konstruktive Dach-Schichtaufbau nicht vollständig wiedergegeben. Dieser Einbauvorschl. erfolgt ohne Kenntnis der statischen Voraussetzungen, dessen statische Eignung ist daher von einem betugten Zwielfechner, Statiker oder Baumeister im Einzelfall zu prüfen. Dabei ist besonders auf klimatische Belastungen, wie erhöhten Winddruck oder erhöhte Schneelasten Rücksicht zu nehmen. Für die statische Eignung dieses Einbauvorschlages wird jegliche Haftung ausgeschlossen.