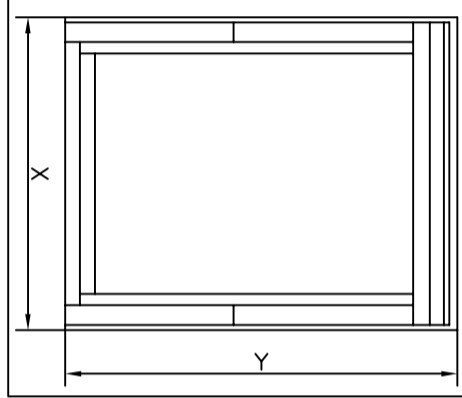
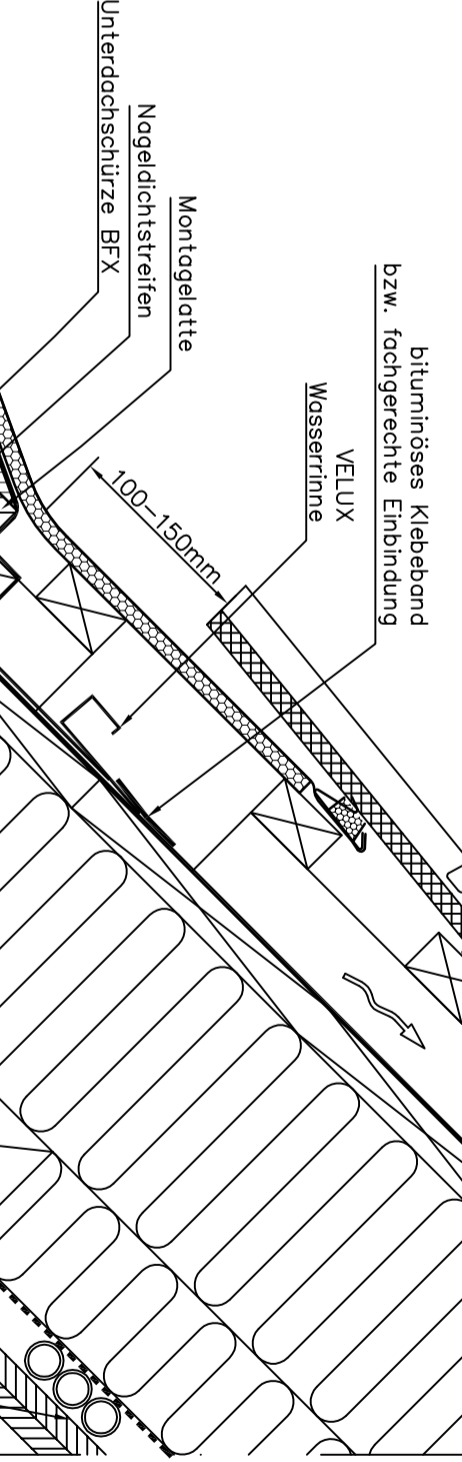


Y	H
980 mm (-K04)	1360 mm
1180 mm (-K06)	13630 mm
1400 mm (-K08)	1930 mm
1600 mm (-K10)	2200 mm



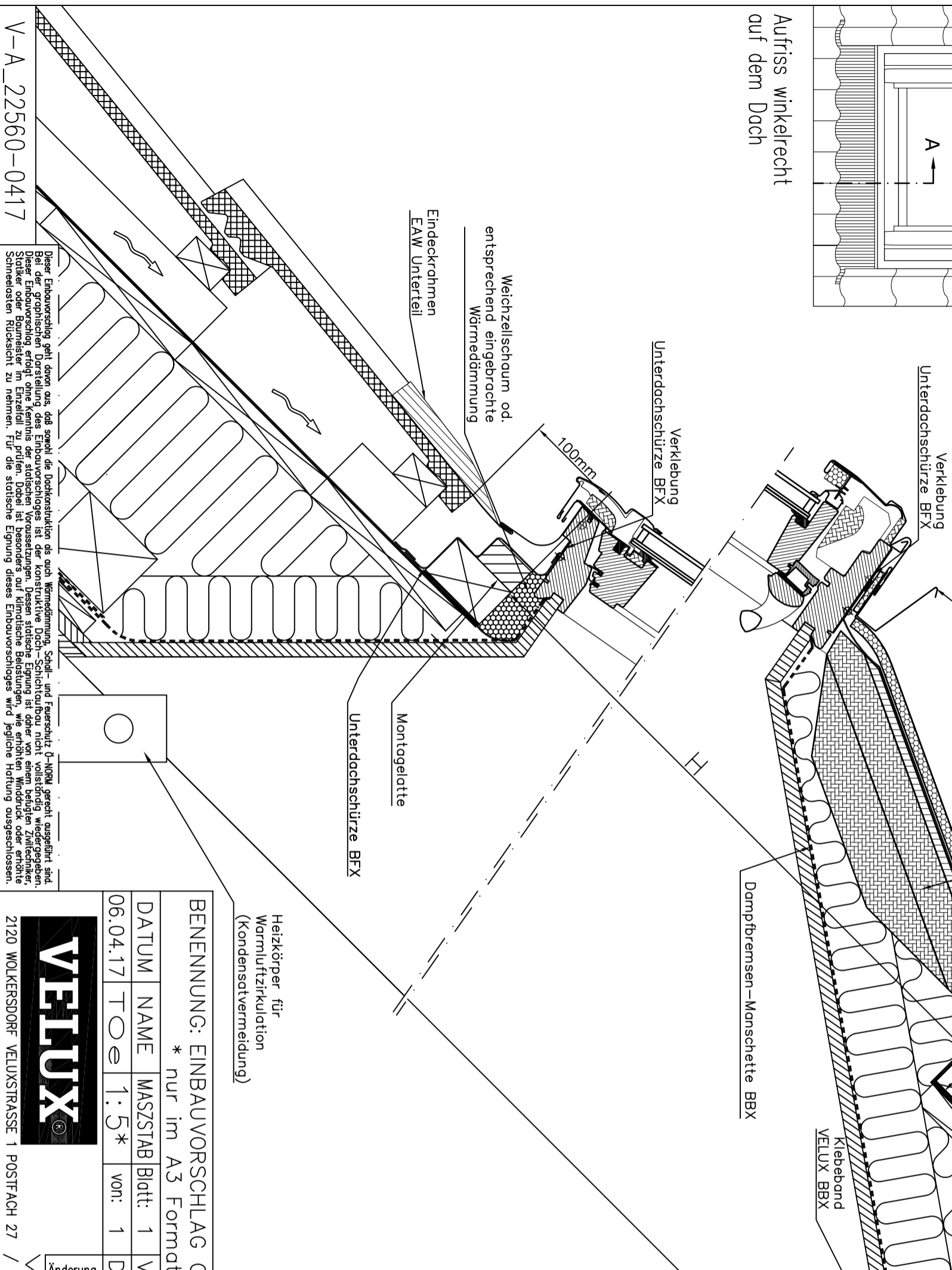
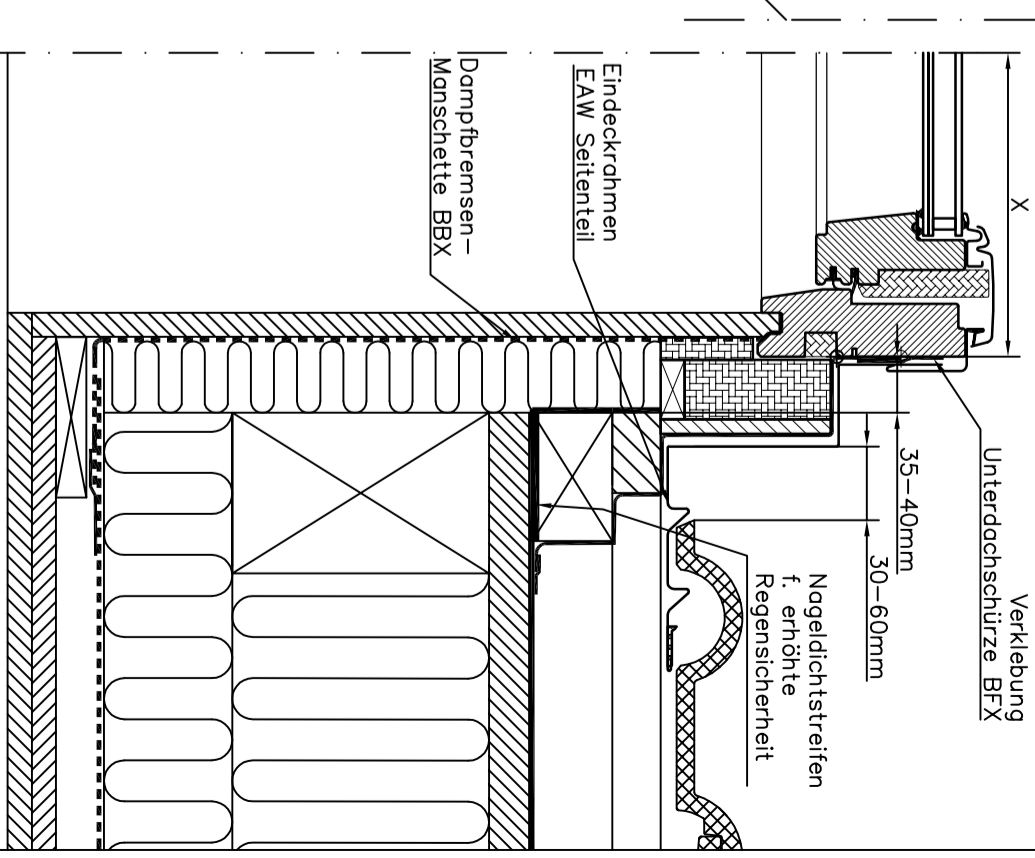
Schnitt A-A  
M 1:5

Aufriss winkelrecht  
auf dem Dach



	GGL
	EAW
	BFX
	Ziegel- dach
	BBX

Schnitt B-B  
M 1:5



Dieser Einbauvorschrift geht davon aus, daß sowohl die Dachkonstruktion als auch Wärmegedämmung, Schal- und Feuerschutz 0-NORM gerecht ausgeführt sind. Bei der graphischen Darstellung des Einbauvorschlages ist der konstruktive Dach-Schichtbau nicht vollständig wiedergegeben. Dieser Einbauvorschrift erfolgt ohne Kenntnis der stützenden Voraussetzungen. Dessen statische Eignung ist daher von einem befähigten Zivildachdecker, Stützer oder Baumeister im Einzelfall zu prüfen. Dabei ist besonders auf klimatische Belastungen, wie erhöhten Winddruck oder erhöhte Schneelasten Rücksicht zu nehmen. Für die statische Eignung dieses Einbauvorschlages wird jegliche Haftung ausgeschlossen.

BENENNUNG: EINBAUVORSCHLAG GGL, EAW, BFX, BBX  
\* nur im A3 Format maßstäblich

DATUM	NAME	MASSTAB	Blatt:	V-A NUMMER:
06.04.17	TO	1:5*	von: 1	DATEI: V-A_22560-0417



VELUX ÖSTERREICH GmbH  
2120 WOLKERSDORF VELUXSTRASSE 1 POSTFACH 27 / TEL. 02245/3235-0 / FAX. 02245/3235-655 / Email: office.v-oe@velux.com

Änderung	Datum
1	
2	
3	