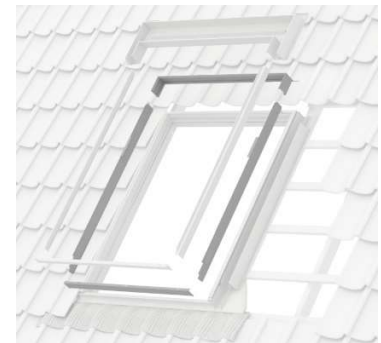




# Austauschset ELX



## ANWENDUNGSBEREICH

- 15° - 80° Dachneigung (bei Dachneigungen steiler als 45° im oberen Bereich zusätzlich Klebebänder setzen, um Wassereintritt zwischen die Abdeckungsbleche zu vermeiden!).
- Für den einfachen und raschen Austausch alter Dachflächenfenster, die im Größencode keinen Buchstaben aufweisen (z.B.: 308 oder 2), unter Beibehaltung des bestehenden Raumanschlusses und Dachaufbaus und bei Verwendung des aktuellen VELUX Eindeckrahmens.

## KOMPATIBILITÄT

- Das Austauschset ELX -K— ist mit Dachflächenfenstern der Type GGU, GGL, GPU, GPL, GTU, GTL, GXU und GXL der Fenstergeneration ab Mai 2013 kompatibel, in dessen Größencode ein K— vorhanden ist (z.B.: MK08).
- Das Austauschset ELX -K— ist für den Austausch von Einzelfenster mit dazu gehörigem VELUX Eindeckrahmen vorgesehen.
- Das Austauschset ELX -K— kann bei Fensterkombinationen mit dazu gehörigem Eindeckrahmen (EKW, EKS) nebeneinander verwendet werden, wenn zwischen den Fenstern ein Wasserabfluss möglich ist.

### Das Austauschset ELX -K— ist NICHT kompatibel mit:

- Kombinationen mit Fixelement GIU oder GIL.
- Kombinationen mit Fassadenlichtelementen VFE, VFA, VFB, VIU.
- Sonderelemente wie GDL und GEL.
- Bei Fensterkombinationen nebeneinander, die zwischen den Fenstern keinen Wasserabfluss ermöglichen (z.B. Einbau nebeneinander mit 1,8cm Abstand).

## BESTANDTEILE

4 Stück entsprechend geformte Blechteile (inkl. Kleinmaterial) für oben, unten und 2 x seitlich, die mit dem VELUX Eindeckrahmen mitverbaut werden.

## MATERIAL

- Aluminium grau beschichtet, NCS S 7500-N, ähnlich RAL Classic 7043 (-0--)
  - Kupfer (-1--)
- Sonderausführungen**
- Titanzink (gleichpreisig wie Kupfer), (-3--)

## SONSTIGES

- 10 Jahre Garantie ab Produktionsjahr 1998

## LIEFERZEITEN

Lieferzeiten siehe Preiskatalog

## DOWNLOADS, WEITERE PRODUKTE,...

CAD Bibliothek, CAD Einbauvorschläge (siehe auch Kapitel 2), Montageanleitungen und weitere Informationen zu den Anschluss- und Sonnenschutzprodukten unter [www.velux.at](http://www.velux.at)

## ZERTIFIZIERUNGEN

Siehe Produktdatenblätter Fenster

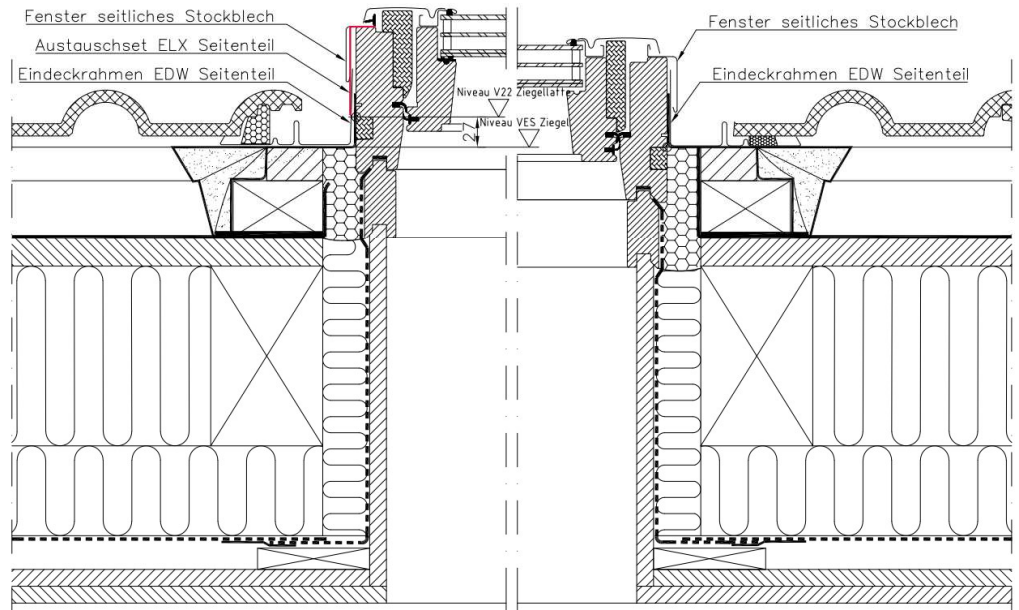
SCHNITT

Vergleichender Horizontalschnitt:

Links: Einbauhöhe bei Fensteraustausch von Fenstern vor Baujahr 2000 mit Austauschset ELX.  
 Rechts: Standardeinbauhöhe seit Baujahr 2000.

Einbauhöhe der aktuellen Fenstergeneration nach Austausch eines alten Dachflächenfensters ohne Abänderung des Dachaufbaus oder der Innenverkleidung (Größenbezeichnung alter Fenster z.B.: 308, 2,...).

Standardeinbauhöhe der Fenstergenerationen ab dem Baujahr 2000 (Größenbezeichnung z.B.: M08, MK08,...).



BESTANDTEILE ELX  
 (DUNKELGRAU)

BESTANDTEILE  
 FENSTERBLECHE UND  
 EINDECKRAHMEN  
 (HELLGRAU)

