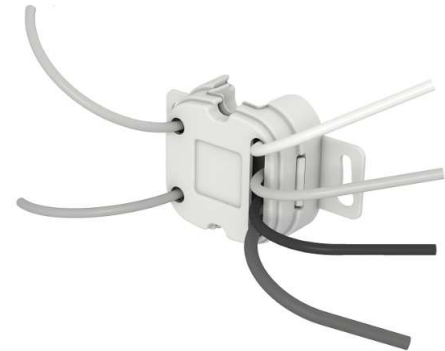


# PRODUKTDATENBLATT

**VELUX®**

## KLF 050

Interface VELUX INTEGRA®



### ANWENDUNG

- Das Produkt wird als Interface (Schnittstelle) eingesetzt, wenn VELUX io-homecontrol Produkte mit einem handelsüblichen Wandschalter, der nicht io-homecontrol kompatibel ist, angesteuert werden soll.
- Einsatzort: Unterputzdose Innenräume, (maximale Umgebungstemperatur: 40° C). Für Servicearbeiten zugänglich.

### MATERIAL

### TECHNISCHE DATEN

- Gehäuse: Kunststoff Polyamid 6 (PA6); weiß
- Reichweite der Radiofrequenz:
  - Im Freien Feld 300m
  - ca. 30m in Gebäuden (abhängig von den örtlichen baulichen Gegebenheiten). Örtliche Überprüfung der Funkreichweite im Gebäude zur Einschätzung der Übertragung empfehlenswert.
- Radiofrequenzband: Ein-Weg-RF 868 MHz (io-homecontrol).
- Maximal 200 Produkte über ein Interface KLF 050 bedienbar.
- Primäre Spannungsversorgung: 230 V AC (keine galvanische Trennung).
- Stromstärke zwischen Interface KLF 050 und Wandtaster: 5-10mA  
Kabel des Interfaces dürfen nicht verlängert werden!
- Kabelverlegung laut Anleitung.
- Programmier Taste (SET) auf der Rückseite des Interfaces KLF 050

### WICHTIGE INFOS

- **Preise, Preisgruppen und Lieferzeiten** lt. Preiskatalog.
- Dieses Produkt ist CE-gekennzeichnet. Das bedeutet, dass es mit den betreffenden EU-Richtlinien übereinstimmt.
- Montage nur durch Elektroinstallateure nach geltenden Bestimmungen

### ABMESSUNGEN

- B x H x T: 43 x 43 x 25 mm; Masse: 0,025 kg

### KOMPATIBILITÄT

- Kombinierbar mit io-homecontrol Produkten: Velux INTEGRA Elektro- und Solarfenster, elektrische Nachrüstätze KMX 110/110K/200, Solar Nachrüstätze KSX 100/100K, elektrischem Sonnenschutz und Funk-Adapter KRD.

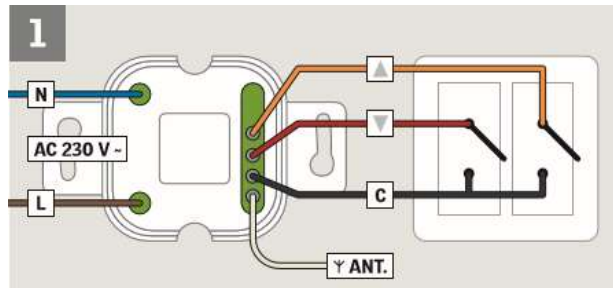
### WEITERE INFORMATIONEN

- Montageanleitungen und weitere Informationen unter [www.velux.at](http://www.velux.at)
- Technische und optische Änderungen vorbehalten.

## STROM- VERBRAUCH

- 1,2 W

## ANSCHLUSSBILD



## PROGRAMMIER- TASTE

