

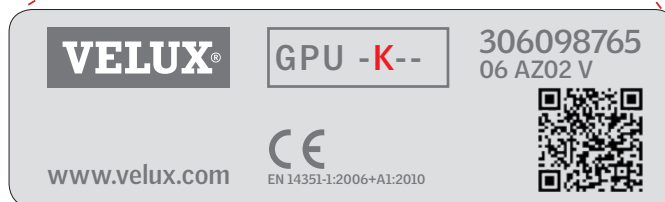
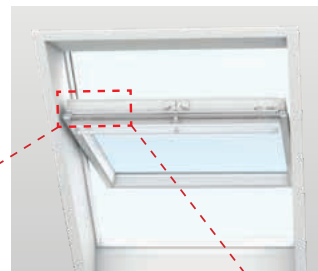
GPU

BOSANSKI: Uputstva za upotrebu

VELUX®

Važno!

Ova uputstva za upotrebu odnose se samo na krovne prozore s oznakom "K" u kodu veličine na pločici s podacima.



ThermoTechnology™

Otvaranje i zatvaranje prozora

Prozor otvorite okretanjem ručke u vertikalni položaj. Krilo može ostati otvoreno u bilo kojoj poziciji. Ili pogledajte na str. br. 4.

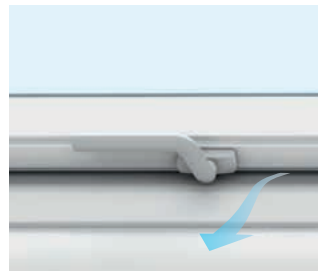
Ako se prozor otvori više nego što ste željeli, ugao otvaranja može biti ograničen. Graničnici otvaranja ZZZ 164K dostupni su u firmi VELUX.

NB: Ne postavljajte graničnike otvaranja na prozore koji se koriste za svrhe hitne evakuacije/pristupa.



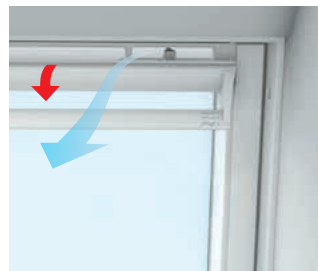
Pozicija za ventilacije

Ručka omogućava da se krilo učvrsti u poziciji za ventilaciju.



Korištenje ventilacijskog preklopa

Da biste uživali u svježem vazduhu I kada je prozor potpuno zatvoren, blago povucite ručku na dole I ventilacioni preklop je otvoren. Prozor će ostati zatvoren, ali vazduh može ulaziti u prostoriju kroz ugrađeni vazdušni filter koji sprječava ulazak prašine, insekata, vode i snijega.



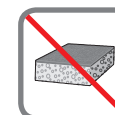
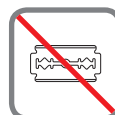
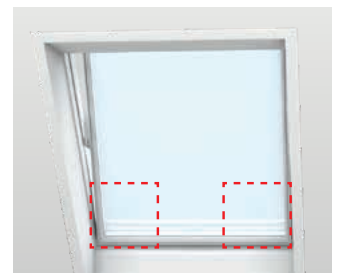
Čišćenje stakla

Okrenite ručku u vertikalni položaj. Povucite ručku na dole i zarotirajte krilo za 180 stepeni. Krilo mora biti obezbjeđeno povlačenjem dvije opruge koje se nalaze u donjim bočnim dijelovima okvira. Ovo sigurnosno svojstvo vam omogućava da imate obje ruke slobodne za čišćenje.

Očistite staklo mekom, čistom krpom bez vlakana/jelenskom krpom/ neabrazivnom spužvom ili čistim džogerom za prozore. Čista voda je uglavnom dovoljna za čišćenje stakla. Obično se mogu koristiti i neabrazivna kućna sredstva za čišćenje.

Upozorenje

- Izbjegavajte kontakt silikona sa staklom.
- Nemojte koristiti nikakva sredstva za čišćenje koja sadrže abrazivne čestice.
- Ne koristite kućna sredstva za čišćenje koja sadrže velike nivoe kiseline ili alkalna sredstva za čišćenje stakla.
- Izbjegavajte da u dodir sa staklom dođu bilo kakvi oštri ili abrazivni predmeti, uključujući i nakit.
- Nikada nemojte pokušavati da očistite prljavštinu sa prozora, a da prethodno ne nanese te vodu.
- Ukoliko se u blizini stakla odvijaju bilo kakvi radovi, zaštitite staklo čistom, plastičnom pločom da biste spriječili bilo kakva štrcanja ili mrlje od strane agresivnih i abrazivnih smjesa.



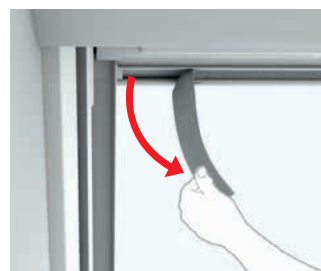
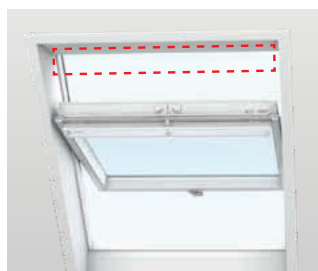
Minimiziranje kondenzacije

Može doći do kondenzacije posebno na unutrašnjim stranama stakla na prozoru, posebno u prostorijama sa visokim nivoom vlažnosti. Ovo se može minimizirati tako što ćete postaviti radijator tačno ispod prozora kao i čestim prozračivanjem prostorije.



Čišćenje zračnog filtera

Zračni filter se može skinuti i prati uobičajenim kućnim sredstvima za čišćenje. U potpunosti rotirajte i osigurajte prozor u poziciju za čišćenje, a zatim uklonite filter iz ležišta. (Nove filtere možete nabaviti u firmi VELUX).



Čišćenje prozora

Bijela poliuretanska površina se može čistiti uobičajenim kućnim sredstvima za čišćenje.



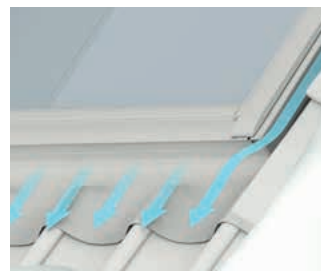
Čišćenje opšava

Lišće i ostale nakupine bi trebalo odstraniti iz oluka oko prozora kako bi se omogućio nesmetan protok kišnice.



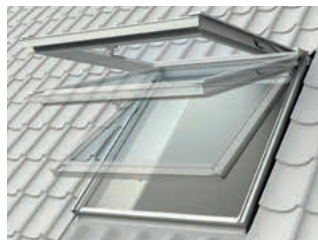
Snijeg i led

Bitno je osigurati da voda uvijek može oticati sa prozora i iz odvodnih žljebova koji ga okružuju. Zato snijeg i led treba uklanjati sa prozora i oko njega isto kao što lišće i druge otpatke treba uklanjaju sa opšava i iz odvodnih žljebova kako bi otopljena voda mogla slobodno oticati.



Otvaranje i zatvaranje prozora

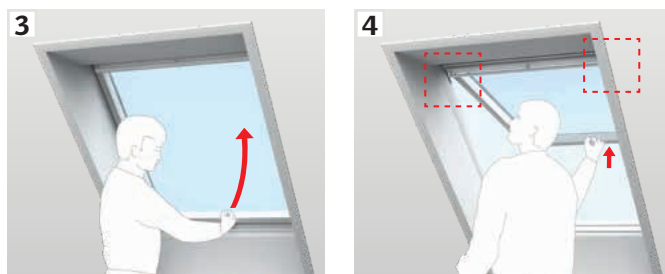
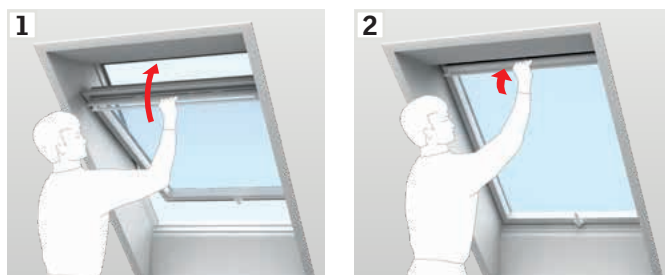
Prozor otvorite okretanjem ručke u vertikalni položaj. Krilo može ostati otvoreno u bilo kojoj poziciji. Ukoliko to nije moguće, provjerite da li su opruge i držači povezani sa obje strane (vidi dio **A**). Ukoliko se krilo i dalje ne može otvoriti u bilo kojoj poziciji, podesite opruge (vidi dio **B**).



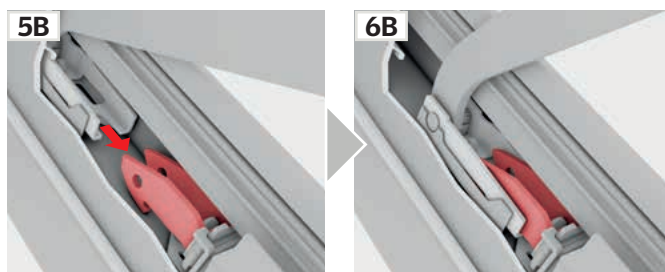
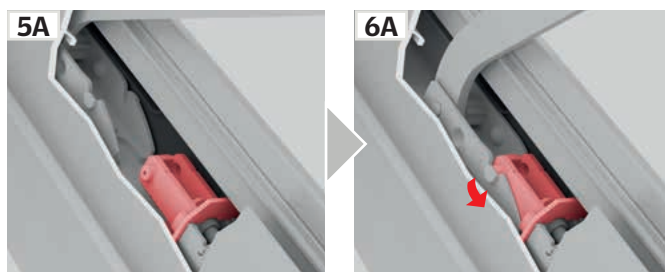
A

Povezivanje opruga i držača

Zatvorite prozor uz pomoć ručke (**1, 2**). Zatim otvorite prozor uz pomoć donje ručke (**3**). Gurnite krilo prema vani, osiguravajući da su držači i opruge na obje strane automatski povezani (**4, 5, 6**).



Držači za spojeve mogu izgledati kao **5A/6A** ili **5B/6B**.



B

Podešavanje opruga

Ako se krilo otvori prebrzo tokom otvaranja ili ako je preteško da se otvori, podesite opruge kao što je prikazano na slici. Podešavanje zavisi od nagiba krova.

