

Отваряне и затваряне на прозорците

Отворете прозореца като завъртите долната дръжка във вертикално положение. Крилото на прозореца би трябвало да може да се закрепва в три полу-отворени позиции. Ако това не е възможно, вижте страница 3.



Позиция за вентилация

Дръжката позволява прозорецът да бъде фиксиран в позиция за вентилация.



Употреба на вентилационния отвор

За да се наслаждавате на свеж въздух, дори когато прозорецът Ви е затворен, натиснете надолу дръжката на прозореца веднъж. По този начин прозорецът остава затворен, но въздухът преминава отвън навътре през вграден филтър, който предотвратява влизането на прах, насекоми и сняг в помещението.



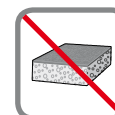
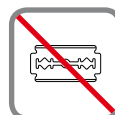
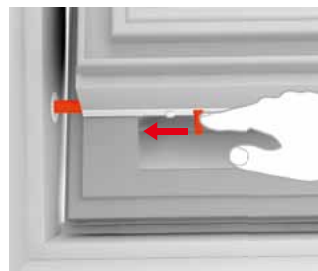
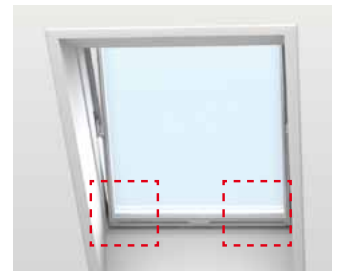
Почистване на стъклото

Завъртете долната дръжка във вертикално положение. Дръпнете горната дръжка надолу и превъртете крилото на 180 градуса. Трябва да закрепите крилото като вмъкнете двете резета в гнездата в долните странични части на касата, така че и двете Ви ръце да са свободни.

Почиствайте стъклото с мек, чист плат без влакна/гюдерия/, не-абразивна гъба или чист гумен мияч за прозорци. Обикновено чиста вода е достатъчна за измиване на стъклото. Могат да бъдат използвани и обикновени не-абразивни почистващи препарати. Стъклата се почистват най-добре с мека вода. В областите, където водата е твърда, е препоръчително да използвате малко количество почистващ препарат за омекотяване на водата или да отстранявате всички остатъци от вода след почистването.

Внимание

- Избягвайте контакта на силикон със стъклото.
- Не използвайте почистващи препарати съдържащи абразивни частици.
- Не използвайте химични продукти за почистване.
- Избягвайте контакта на стъклото с всякакви остри или абразивни предмети, вкл. бижута.
- Никога не се опитвайте да изчистите замърсяване по стъклото без да използвате вода.
- В случай, че се извършват някакви дейности в близост до прозореца, защитете стъклото с лист найлоново или стреч фолио, за да го предпазите от пръски или замърсяване с агресивни и абразивни съединения.



Намаляване на конденза

Специлно при стаи с високо ниво на влажност на въздуха по вътрешното стъкло на прозореца може да се образува конденз. Той може да се намали като се постави радиатор точно под прозореца и често проветряване на стаята.



Почистване на въздушния филтър

Въздушният филтър може да бъде отстранен и измит с обикновени почистващи препарати. Завъртете докрай прозореца и го закрепете в позиция за почистване, след което извадете филтъра. (Филтри за подмяна можете да поръчате в офиса на фирма VELUX).



Почистване на прозореца

Белите, покрити с полиуретан повърхности могат да бъдат измивани с обикновени почистващи препарати за домашна употреба.



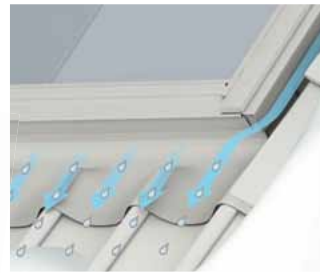
Почистване на обшивката

Трябва да почиствате падналите листа или други отпадъци около прозореца, за да може водата свободно да се оттича.



Сняг и лед

Важно е да сте сигурни, че водата винаги може да се оттича от прозореца и околните улици. Затова снегът и ледът следва да бъдат почиствани от областта върху и около прозореца по същия начин, както листата и други попаднали предмети се почистват от обшивката и улиците, за да може водата да се оттича свободно.



Отваряне и затваряне на прозорците

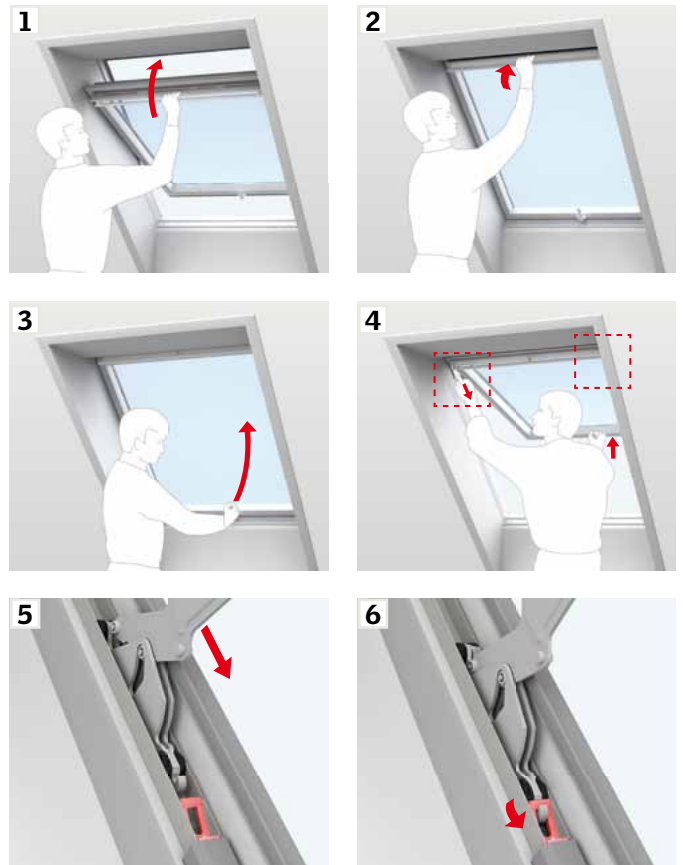
Отворете прозореца като завъртите долната дръжка във вертикално положение. Крилото на прозореца би трябвало да може да се фиксира в три полу-отворени позиции. Ако това не е възможно, проверете дали пружините са правилно свързани към металните планки и от двете страни. (вижте раздел **A**). Ако крилото все още не може да бъде фиксирано в три полу-отворени позиции е необходимо пружините да бъдат коригирани (вижте раздел **B**).



A

Свързване на пружините към металните планки

Затворете прозореца, като използвате горната дръжка (1, 2). След това отворете прозореца с помощта на долната дръжка (3). Отворете крилото нагоре, като междуременно дръпнете металните кукички надолу, така че да ги свържете с пружините от двете страни (4, 5, 6).



B

Коригиране на пружините (само ако крилото не може да бъде фиксирано в три полу-отворени позиции)

Отстранете временно алуминиевите капаци на пружините (1). Завъртете гайките на пружините еднакво от двете страни (2). Завъртете по посока на часовниковата стрелка (3), за да затегнете пружините (при по-малки покривни наклони). Завъртете обратно на часовниковата стрелка (4) за да отпуснете пружините (при по-големи покривни наклони).

Фирма VELUX предлага специални пружини за покривни с наклон от 55° до 75°.

Проверете дали крилото може да бъде фиксирано в три полу-отворени позиции.

