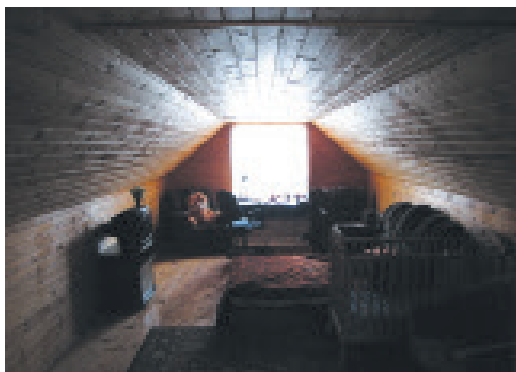


# 5 распространенных ошибок в мансарде И как их избежать?



Ошибки	Последствия
<b>№1</b> Недостаточно окон, мало света	В мансарде темно и неуютно, а у ее жильцов – хронически плохое настроение и вялость. Плохая вентиляция, в мансарде «тяжелый» воздух. Постоянно горят лампочки. Плохо виден цвет отделки и мебели. На лестнице можно споткнуться.
<b>№2</b> Слишком высокая установка окна (1,5 метра и выше)	Из мансардного окна не виден закат и лес. Ощущение «колодца». Неудобно в ручную открывать окно.
<b>№3</b> Низкий потолок, не используется пространство под «коньком»	Ощущение «как в сундуке», тесно. Не используется возможность 2-го уровня мансарды (спальня, антресоль и т.д.). Не используется возможность второго света.
<b>№4</b> Под окнами нет отопительных приборов	От окон идет холод. У окна нет циркуляции воздуха и выпадает конденсат (выглядит как протечка).
<b>№5</b> Окна расположены неравномерно	Приводит к пересвету отдельных участков и контрастно более темных других. Помещение кажется меньше.

Для того чтобы избежать последствий, связанных с ошибками в планировке мансарды, предлагаем вам проверить вашу мансарду по чек-листу на следующей странице.

## Что проверить, чтобы избежать ошибок?

		Да/нет
<b>Освещение, количество окон</b>	Площадь остекления составляет минимум 10% от площади помещения. Есть окна над лестницей и коридором.	
<b>Высота установки окна</b>	Рекомендуемая высота установки окна – 1 метр от пола.  Мансардное окно: если установлено на высоте 1 метр от пола (норма) – лучше с верхней ручкой. Если на высоте 1.3-1.5 м – лучше с нижней ручкой. Если еще выше - с дистанционным открыванием.	
<b>Потолок</b>	Сделать отделку под конек, использовать весь объем мансарды. Использовать верхний уровень мансарды .	
<b>Отопительные приборы и циркуляция воздуха</b>	Под каждым окном должен быть отопительный прибор.  Откос под мансардным окном должен быть выполнен вертикально, над окно – горизонтально полу.	
<b>Окна расположены равномерно</b>	В помещениях мансарды в каждой комнате оконные проемы сорентированны на две стороны.  Рекомендуемое расстояние между окон не более 3 метровгоризонтально полу.	

Если вы учтете самые распространенные ошибки в вашей мансарде, вы получите светлое и комфортное помещение, которое станет, возможно, лучшим местом в вашем доме!

