

**VELUX®**

# Liste des prix pour fenêtres à ouverture par rotation VELUX GGL CK01

Valable dès le 1<sup>er</sup> février 2021



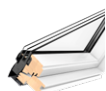
[www.velux.ch](http://www.velux.ch)

# Fenêtres à ouverture par rotation

GGL CK01 (remplacement GGL-9 et GGL 101)



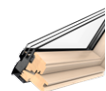
## Exécution standard:



**GGL: Pin peint en blanc**

Code couleur: NCS S 0500 N / environ RAL 9003

## Exécution optionale:



**GGL: Pin vernis transparent**

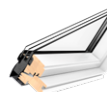
Prix comme pour les GGL peintes en blanc



## Propriétés fenêtres à ouverture par rotation manuel

- Opération de la poignée aisée et facilement accessible même si des meubles se trouvent sous la fenêtre.
- Préparé pour un montage aisé de stores intérieurs VELUX.
- Rotation jusqu'à 180° pour un nettoyage aisé et sans danger du verre extérieur, peut être bloquée par le verrou de nettoyage.
- Toutes les fenêtres de toit munies du triple vitrage Thermo 2 Plus et Thermo 2 sont certifiées Minergie®.

## GGL manuel



Dimension  
l x h en cm <sup>A</sup>

CK01  
55 x 70

Délai de  
livraison <sup>B</sup>

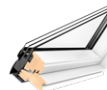
### Fenêtres à ouverture par rotation GGL manuel

		572.-	6
Thermo 2 Plus (-86)	Aluminium, GGL 2086	572.-	6
	Cuivre, GGL 2186	673.-	6
	Zinc-titane, GGL 2386	673.-	10
Thermo 2 (-66)	Aluminium, GGL 2066	572.-	6
	Cuivre, GGL 2166	673.-	6
	Zinc-titane, GGL 2366	673.-	10
Thermo 1 (-70)	Aluminium, GGL 2070	497.-	6
	Cuivre, GGL 2170	585.-	6
	Zinc-titane, GGL 2370	585.-	15

## Propriétés fenêtres à ouverture par rotation à énergie solaire

- Montage sans câblage.
- Pack fenêtre tout en un, avec, fenêtre, moteur dissimulé et commande électrique, clavier mural et détecteur de pluie.
- Fonctionnement assuré à toute heure du jour par un accumulateur.
- Rotation jusqu'à 180° pour un nettoyage aisé et sans danger du verre extérieur, peut être bloquée par le verrou de nettoyage.
- Ferme automatiquement en cas de pluie.
- Toutes les fenêtres de toit munies du triple vitrage Thermo 2 Plus et Thermo 2 sont certifiées Minergie®.

## GGL solaire



Dimension  
l x h en cm <sup>A</sup>

CK01  
55 x 70

Délai de  
livraison <sup>B</sup>

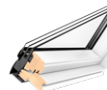
### Fenêtres à ouverture par rotation GGL solaire

		1252.-	15
Thermo 2 (-66)	Aluminium, GGL 206630A	1252.-	15
	Cuivre, GGL 216630A	1353.-	15
	Zinc-titane, GGL 236630A	1353.-	15
Thermo 1 (-70)	Aluminium, GGL 207030A	1177.-	15
	Cuivre, GGL 217030A	1265.-	15
	Zinc-titane, GGL 237030A	1265.-	15

## Propriétés fenêtres à ouverture par rotation électrique

- Livré prêt au montage avec câble réseau de 4,0 m (230 V, 2 pôles).
- Pack fenêtre tout en un, avec, fenêtre, moteur dissimulé et commande électrique, clavier mural et détecteur de pluie.
- La fenêtre de toit VELUX INTEGRA® est préparée pour l'installation de stores VELUX à commande électrique.
- Rotation jusqu'à 180° pour un nettoyage aisé et sans danger du verre extérieur, peut être bloquée par le verrou de nettoyage.
- Ferme automatiquement en cas de pluie.
- Toutes les fenêtres de toit munies du triple vitrage Thermo 2 Plus et Thermo 2 sont certifiées Minergie®.

## GGL électrique



Dimension  
l x h en cm <sup>A</sup>

CK01  
55 x 70

Délai de  
livraison <sup>B</sup>

### Fenêtres à ouverture par rotation GGL électrique

		1092.-	15
Thermo 2 (-66)	Aluminium, GGL 206621A	1092.-	15
	Cuivre, GGL 216621A	1193.-	15
	Zinc-titane, GGL 236621A	1193.-	15
Thermo 1 (-70)	Aluminium, GGL 207021A	1017.-	15
	Cuivre, GGL 217021A	1105.-	15
	Zinc-titane, GGL 237021A	1105.-	15

<sup>A</sup> Dimensions extérieures du cadre.

<sup>B</sup> Délais de livraison en jours ouvrables.

## Articles de montage

### Profisets



Dimension  
l x h en cm <sup>A</sup> CK01 55 x 70 Délai de livraison <sup>B</sup>

#### Profisets pour hauteur de montage standard

EDW/EDL	Aluminium, EDW/EDL 2000	149.-	6
	Cuivre, EDW/EDL 2100	230.-	6
	Zinc-titane, EDW/EDL 2300	230.-	6
EDB	Aluminium, EDB 2000	154.-	10
	Cuivre, EDB 2100	239.-	15
	Zinc-titane, EDB 2300	239.-	25

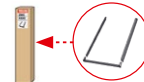


Dimension  
l x h en cm <sup>A</sup> CK01 55 x 70 Délai de livraison <sup>B</sup>

#### Profisets pour montage abaissé

EDJ/EDN	Aluminium, EDJ/EDN 2000	180.-	10
	Cuivre, EDJ/EDN 2100	286.-	10
	Zinc-titane, EDJ/EDN 2300	286.-	10

## Tôles de recouvrement ZWC



Dimension  
l x h en cm <sup>A</sup> CK01 55 x 70 Délai de livraison <sup>B</sup>

#### Tôles de recouvrement pour hauteur de montage standard

Aluminium, ZWC 0000	10.-	6
Cuivre, ZWC 0100	15.-	6
Zinc-titane, ZWC 0300	15.-	15

### Raccordement individuel



Dimension  
l x h en cm <sup>A</sup> CK01 55 x 70 Délai de livraison <sup>B</sup>

#### Raccordement individuel pour hauteur de montage standard

EDW/EDL	Aluminium, EDW/EDL 0000	103.-	6
	Cuivre, EDW/EDL 0100	184.-	6
	Zinc-titane, EDW/EDL 0300	184.-	6
EDB	Aluminium, EDB 0000	108.-	10
	Cuivre, EDB 0100	193.-	15
	Zinc-titane, EDB 0300	193.-	25



Dimension  
l x h en cm <sup>A</sup> CK01 55 x 70 Délai de livraison <sup>B</sup>

#### Raccordement individuel pour montage abaissé

EDJ/EDN	Aluminium, EDJ/EDN 0000	134.-	10
	Cuivre, EDJ/EDN 0100	240.-	10
	Zinc-titane, EDJ/EDN 0300	240.-	10

## Raccordements de remplacement



Dimension  
l x h en cm <sup>A</sup> CK01 55 x 70 Délai de livraison <sup>B</sup>

#### Raccordements de remplacement

Aluminium, EW/EL 0000	165.-	6
Cuivre, EW/EL 0100	295.-	6
Zinc-titane, EW/EL 0300	295.-	15

### Montages combinés



Dimension  
l x h en cm <sup>A</sup> CK01 55 x 70 Délai de livraison <sup>B</sup>

#### Éléments de base (~21) pour hauteur de montage standard

EDW/EDL	Aluminium, EKW/EKL 0021	206.-	6
---------	-------------------------	-------	---

#### Éléments d'agrandissement pour hauteur de montage standard

EKW/EKL	Aluminium, EKW/EKL 000x	103.-	6
	Cuivre, EKW/EKL 010x	184.-	6
	Zinc-titane, EKW/EKL 030x	184.-	6

#### Éléments d'agrandissement pour hauteur de montage standard

EKB	Aluminium, EKB 000x	108.-	6
	Cuivre, EKB 010x	193.-	6
	Zinc-titane, EKB 030x	193.-	6



Dimension  
l x h en cm <sup>A</sup> CK01 55 x 70 Délai de livraison <sup>B</sup>

#### Éléments de base (~21) pour montage abaissé

EKJ/EKN	Aluminium, EKJ/EKN 0021	268.-	10
	Cuivre, EKJ/EKN 0121	479.-	10
	Zinc-titane, EKJ/EKN 0321	479.-	10

#### Éléments d'agrandissement pour montage abaissé

EKJ/EKN	Aluminium, EKJ/EKN 000x	134.-	10
	Cuivre, EKJ/EKN 010x	240.-	10
	Zinc-titane, EKJ/EKN 030x	240.-	10

## Adaptateur de remplacement ELX



Dimension  
l x h en cm <sup>A</sup> CK01 55 x 70 Délai de livraison <sup>B</sup>

#### Adaptateur de remplacement pour hauteur de montage standard

Aluminium, ELX 0000	92.-	6
Cuivre, ELX 0100	164.-	6
Zinc-titane, ELX 0300	164.-	15

### Articles de montage



Dimension  
l x h en cm <sup>A</sup> CK01 55 x 70 Délai de livraison <sup>B</sup>

#### Articles de montage pour hauteur de montage standard

Aluminium, BDX 2000	86.-	6
Cuivre, BFX 1000	39.-	6
Zinc-titane, BBX 0000	39.-	6



Dimension  
l x h en cm <sup>A</sup> CK01 55 x 70 Délai de livraison <sup>B</sup>

#### Articles de montage pour montage abaissé

Aluminium, BDX 2000F	86.-	15
Cuivre, BFX 1000F	39.-	15
Zinc-titane, BBX 0000	39.-	6



#### Embrasure intérieure

LSB 2000	149.-	6
LSC 2000	184.-	6
LSD 2000	347.-	15

## Remplacement de vitrage

L'actuelle génération (dès mai 2013)



Dimension  
l x h en cm <sup>A</sup> CK01 55 x 70 Délai de livraison <sup>B</sup>

#### Vitrage isolant de remplacement

IPL	IPL 0070	154.-	6
	IPL 0066	177.-	6
	IPL 0057	154.-	6

Génération V21 (2000 - avril 2013)



Dimension  
l x h en cm <sup>A</sup> C01 55 x 70 Délai de livraison <sup>B</sup>

#### Vitrage isolant de remplacement

IPL	IPL 0060G	154.-	6
	IPL 0065G	177.-	6

Génération VES (1992 à 1999)



Dimension  
l x h en cm <sup>A</sup> 101 55 x 70 Délai de livraison <sup>B</sup>

#### Vitrage isolant de remplacement

IPL	IPL 0073G	154.-	6
-----	-----------	-------	---

#### Set de transformation

IGR	IGR 101 3000	129.-	6
	IGR 101 3100	175.-	6

Génération VKI (1972 à 1991)



Dimension  
l x h en cm <sup>A</sup> GGL-9 55 x 70 Délai de livraison <sup>B</sup>

#### Vitrage isolant de remplacement

IPL	IPL 0073G	154.-	6
-----	-----------	-------	---

#### Set de transformation

IGR	IGR 9 3000	129.-	6
	IGR 9 3100	175.-	6

<sup>A</sup> Dimensions extérieures du cadre.

<sup>B</sup> Délais de livraison en jours ouvrables.

# Protection contre le soleil et la chaleur

## Stores VELUX

Les fenêtres de toit VELUX apportent chaleur et lumière dans la maison. Les stores VELUX vous protègent de la chaleur, de la lumière intense du soleil et des insectes. Découvrez davantage d'informations sur la protection contre la chaleur et visualisez les innombrables couleurs et designs de nos stores intérieurs. Vous trouverez ici ou dans notre onlineshop [www.veluxshop.ch](http://www.veluxshop.ch) les stores adaptés aux fenêtres de toit VELUX.



Dimension  
l x h en cm <sup>A</sup> CK01 55 x 70 Délai de livraison <sup>B</sup>

### Volets roulants extérieurs

Solaire SSL	Aluminium, SSL 0000SA	664.-	5
	Cuivre, SSL 0100SA	686.-	10
Zinc-titane, SSL 0700S	686.-	10	
Électrique SML	Aluminium, SML 0000SA	492.-	10
	Cuivre, SML 0100SA	508.-	10
	Zinc-titane, SML 0700SA	508.-	10



Dimension  
l x h en cm <sup>A</sup> CK01 55 x 70 Délai de livraison <sup>B</sup>

### Marquissettes

Solaire SSS	Opaque, SSS 0000	468.-	15
Solaire MSL	Standard, MSL 5060SA	413.-	15
Électrique MML	Standard, MML 5060SA	296.-	5

### Solar Switch Z0Z 246

Pour monter une marquissette solaire sur une fenêtre solaire de la génération actuelle (mai 2013 – aujourd'hui) dans les largeurs CK et FK. Pour les fenêtres avant mai 2013 sur demande.

### Plaque d'adaptation Special Z0Z 240

Pour le montage d'une SSS/MSL/MML sur une fenêtre de toit en cuivre



Dimension  
l x h en cm <sup>A</sup> CK01 55 x 70 Délai de livraison <sup>B</sup>

### Stores d'obscurissement

Solaire DSL	Standard	232.-	7
	Trend	252.-	7
Électrique DML	Standard	219.-	7
	Trend	239.-	7
Manuel DKL	Standard	98.-	5
	Trend/Colour by You	118.-	7
	Baby, Boys & Girls	128.-	8
Manuel DFD	Standard	127.-	7
	Trend	147.-	7



Dimension  
l x h en cm <sup>A</sup> CK01 55 x 70 Délai de livraison <sup>B</sup>

### Stores énergie

Solaire FSC	Standard	254.-	7
	Trend	274.-	7
Électrique FMC	Standard	242.-	7
	Trend	262.-	7
Manuel FHC	Standard	127.-	7
	Trend	147.-	7



Dimension  
l x h en cm <sup>A</sup> CK01 55 x 70 Délai de livraison <sup>B</sup>

### Stores plissés

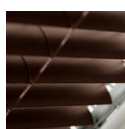
Solaire FSL	Standard	232.-	7
	Trend	252.-	7
Électrique FML	Standard	219.-	7
	Trend	239.-	7
Manuel FHL	Standard	98.-	7
	Trend	118.-	7



Dimension  
l x h en cm <sup>A</sup> CK01 55 x 70 Délai de livraison <sup>B</sup>

### Stores rideaux

Solaire RSL	Standard	232.-	7
	Trend	252.-	7
Électrique RML	Standard	219.-	7
	Trend	239.-	7
Manuel RFL	Standard	98.-	7
	Trend	118.-	7



Dimension  
l x h en cm <sup>A</sup> CK01 55 x 70 Délai de livraison <sup>B</sup>

### Stores vénitiens

PAL	Standard	127.-	7
	Trend	147.-	7



Dimension  
l x h en cm <sup>A</sup> CK01 55 x 70 Délai de livraison <sup>B</sup>

### Moustiquaires

ZIL	ZIL 0000	150.-	6
-----	----------	-------	---



Remplacement CO1, GGL 101 et GGL-9, non disponible en GGU/GPL/GPU et Thermo 2 plus.

Les produits de protection contre la chaleur et le soleil GGL CK01 énumérés ici ne sont pas compatibles avec GGL-9 et GGL 101.

<sup>A</sup> Dimensions extérieures du cadre.

<sup>B</sup> Délais de livraison en jours ouvrables.

VELUX Suisse SA  
Bahnhofstrasse 40  
4663 Aarburg

Particuliers 062 289 44 45  
Professionnels 062 289 44 44

[info@velux.ch](mailto:info@velux.ch)  
[www.velux.ch](http://www.velux.ch)

Soyez social:



*De la lumière dans la vie*™

**VELUX®**