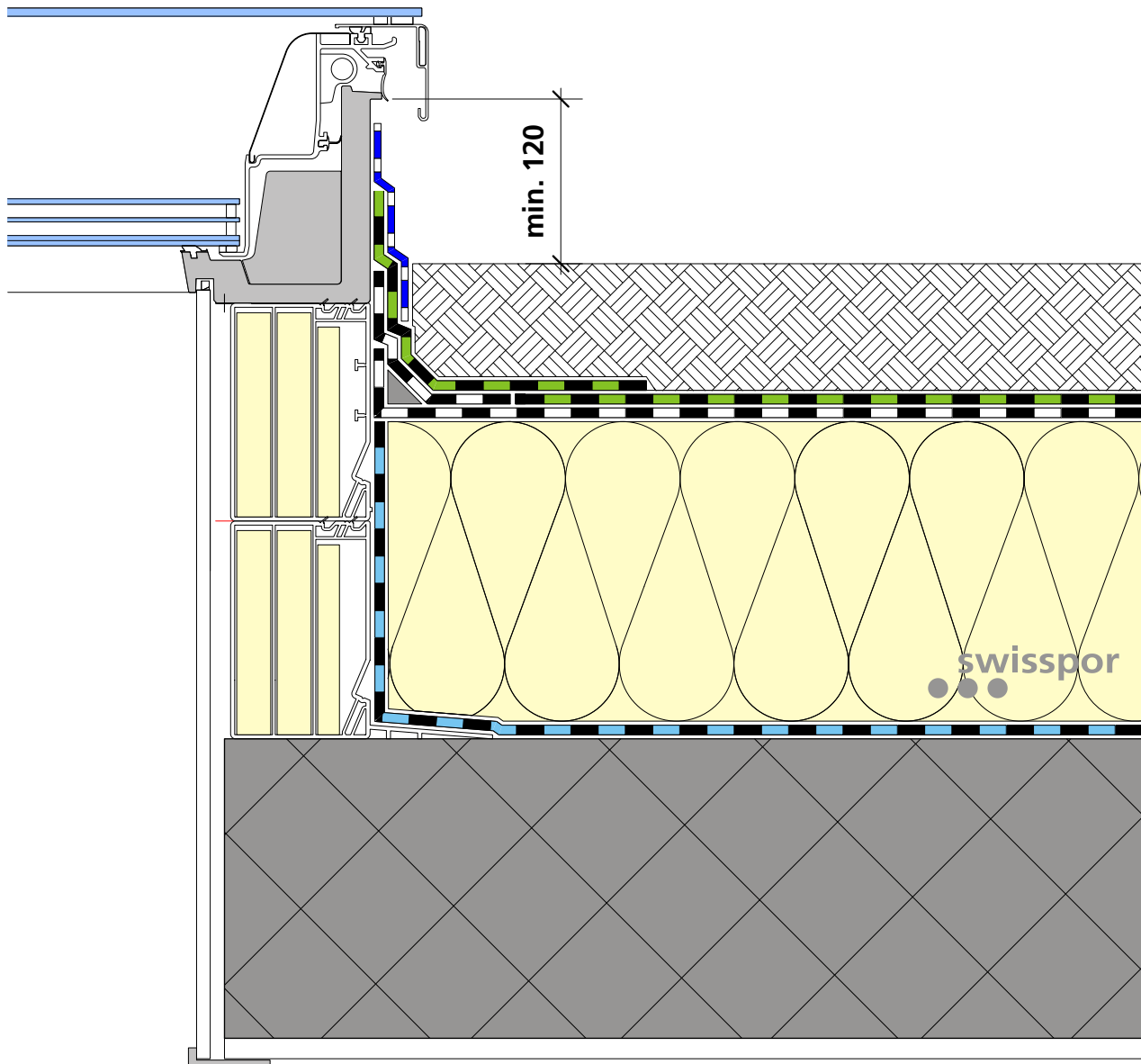


Anschluss Flachdachfenster

Masstab 1 : 5



Das Detail ist lediglich als Prinzipskizze gedacht. Die Projektierung und Ausführung muss den einschlägigen aktuellen Planungsunterlagen mit deren Vorbedingungen, Verlegeanleitungen und die Verarbeitungsrichtlinien der swisspor AG, sowie den entsprechenden Normen und Richtlinien der Fachverbände entsprechen. Stand der Technik, Änderungen vorbehalten.