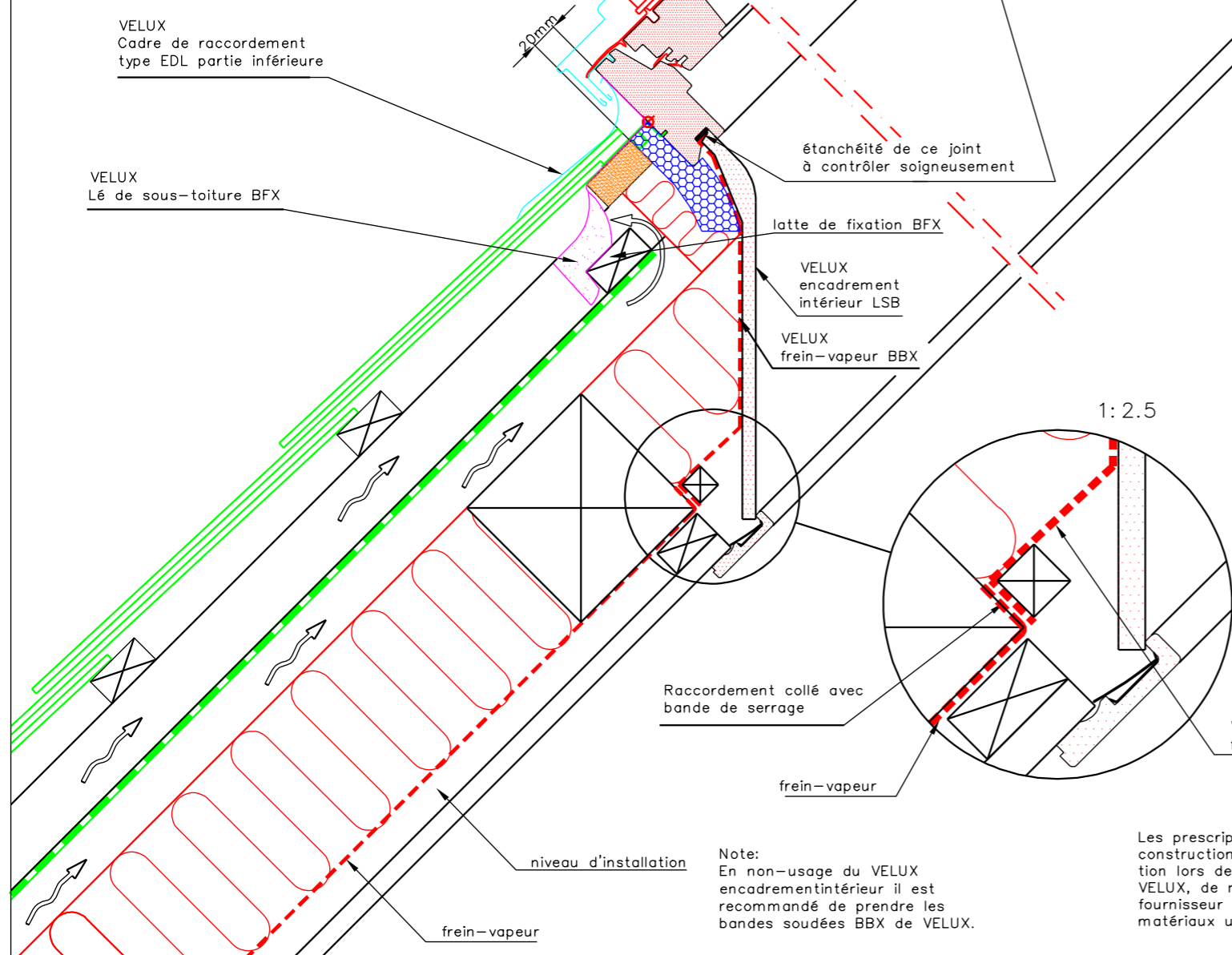


Plan en élévation à angle droit 1:20

Coupe A-A 1:5



sous-toiture (panneau en fibre dure)

isolation

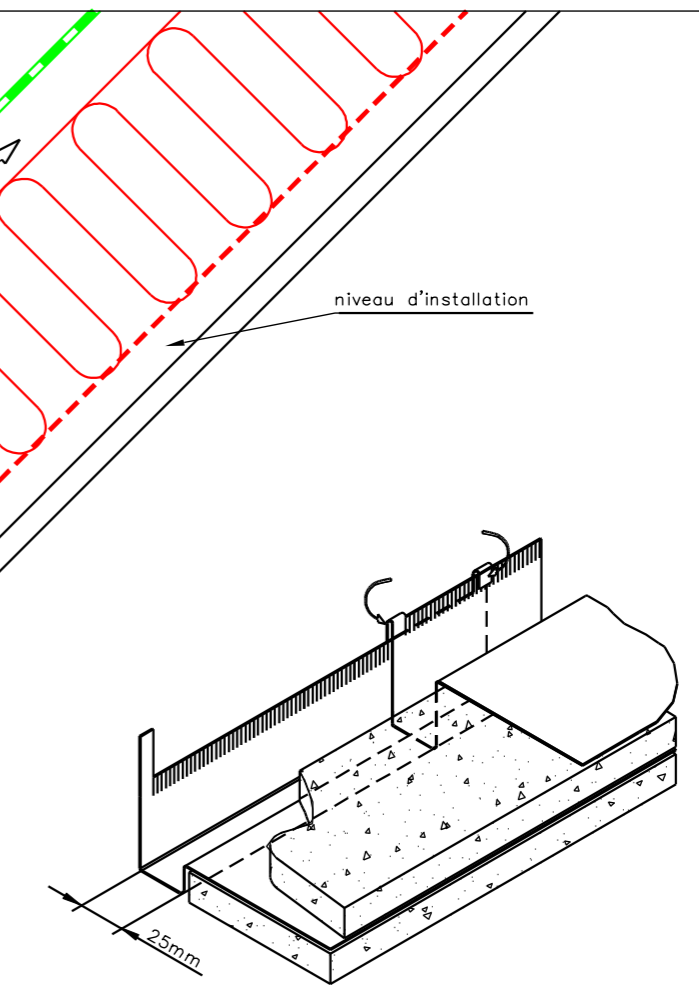
frein-vapeur

niveau d'installation

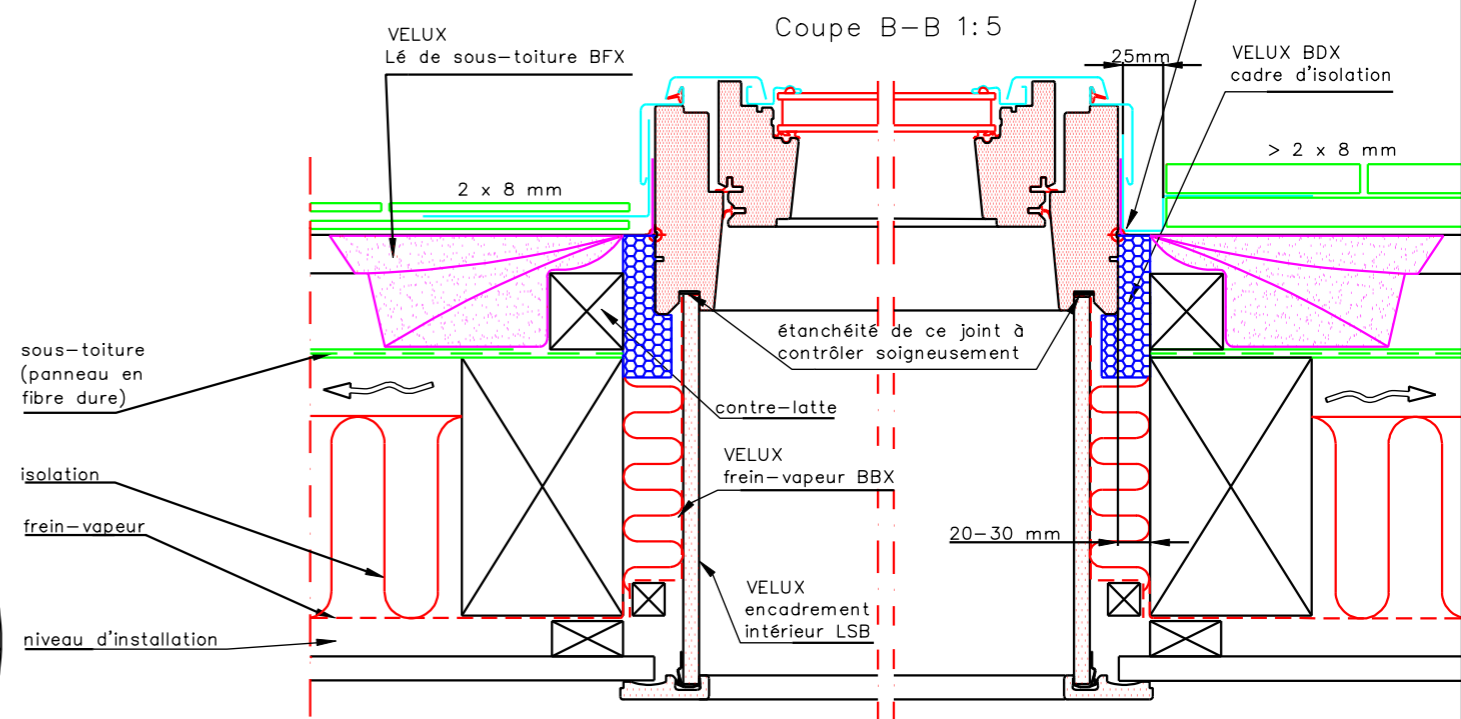
VELUX BBX frein-vapeur

Note:
En non-usage du VELUX encadrement intérieur il est recommandé de prendre les bandes soudées BBX de VELUX.

Les prescriptions locales en matière de construction sont à prendre en considération lors de la pose de fenêtres de toit VELUX, de même que les indications du fournisseur en ce qui concerne les matériaux utilisés et leur application.



Coupe B-B 1:5



- GGL/GHL
GGU/GPU
- EDL
- BDX
incl. BFX
- LSB
incl. BBX
- couverture double
- tuiles

Pose une fenêtre de toit VELUX dans charpente lambrissée

Cadre de raccordement VELUX type EDL et encadrement intérieur type LSB

VELUX Suisse SA
Bahnhofstrasse 40 | 4663 Aarburg
Téléphone 021 633 44 44

VELUX

JUNI 2000

10.03