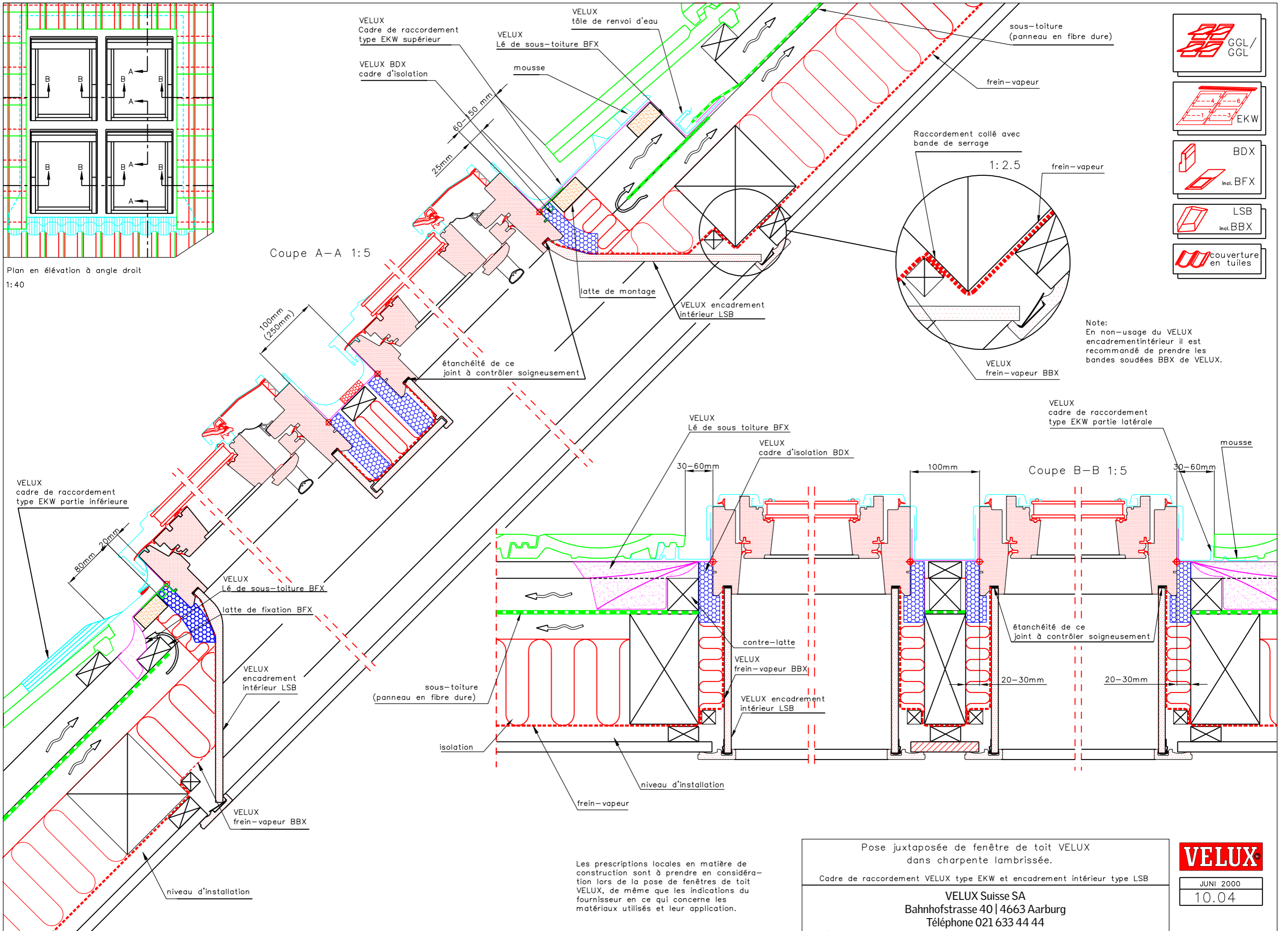


Plan en élévation à angle droit
1:40

Coupe A-A 1:5



- GGL/
GGL
- EKW
- BDX
incl. BFX
- LSB
incl. BBX
- couverture
en tuiles

Note:
En non-usage du VELUX
encadrement intérieur il est
recommandé de prendre les
bandes soudées BBX de VELUX.

Coupe B-B 1:5

Les prescriptions locales en matière de construction sont à prendre en considération lors de la pose de fenêtres de toit VELUX, de même que les indications du fournisseur en ce qui concerne les matériaux utilisés et leur application.

Pose juxtaposée de fenêtre de toit VELUX dans charpente lambrissée.
Cadre de raccordement VELUX type EKW et encadrement intérieur type LSB
VELUX Suisse SA
Bahnhofstrasse 40 | 4663 Aarburg
Téléphone 021 633 44 44

VELUX
JUNI 2000
10.04