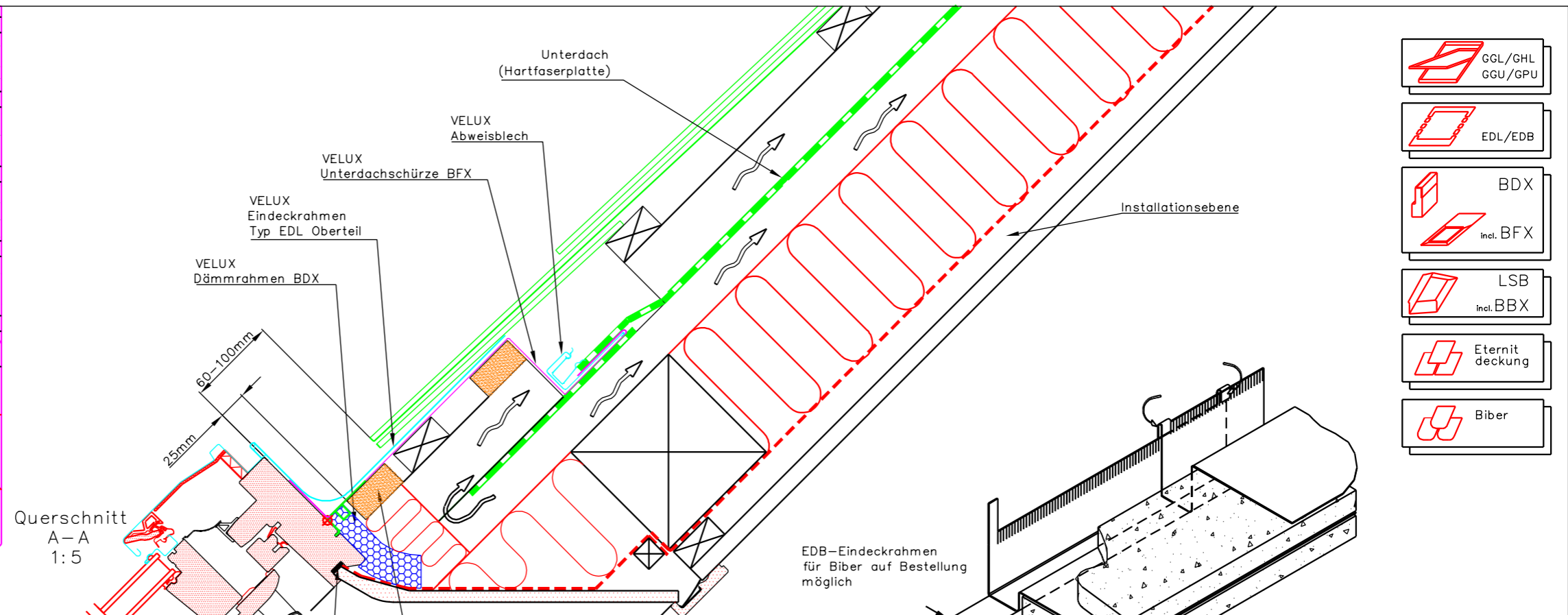


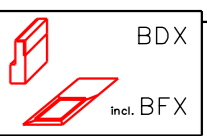
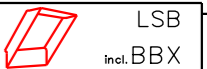




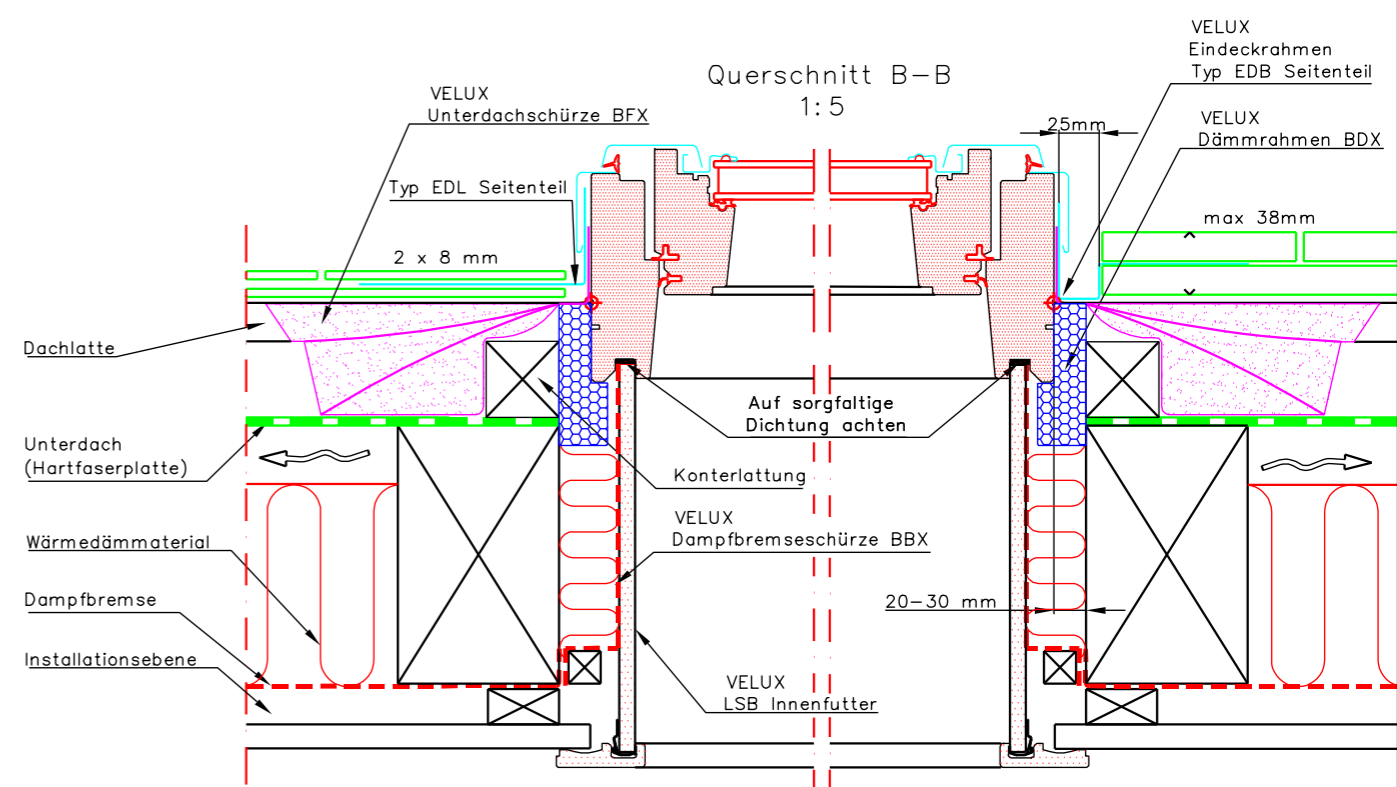
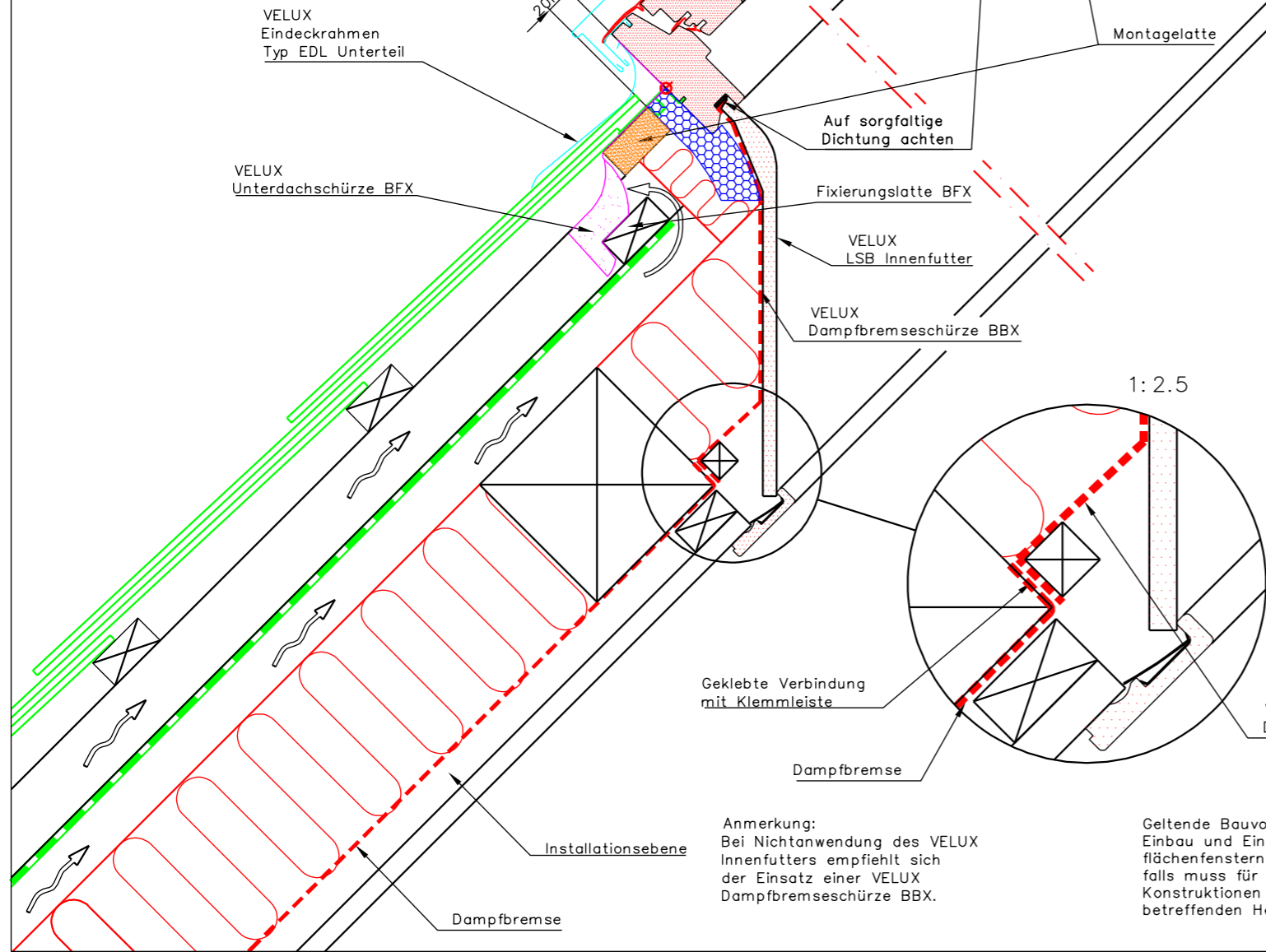
Aufriss winkrecht auf dem Dach
1:20



-  GGL/GHL
GGU/GPU
-  EDL/EDB
-  BDX
incl. BFX
-  LSB
incl. BBX
-  Eternit
deckung
-  Biber

Querschnitt
A-A
1:5

EDB-Eindeckrahmen
für Biber auf Bestellung
möglich
mit Lieferfrist



Querschnitt B-B
1:5

Anmerkung:
Bei Nichtanwendung des VELUX
Innenfutters empfiehlt sich
der Einsatz einer VELUX
Dampfbremseschürze BBX.

Geltende Bauvorschriften müssen beim
Einbau und Eindecken von VELUX Dach-
flächenfenstern beachtet werden. Eben-
falls muss für Materialien und/oder
Konstruktionen auf die Anweisungen des
betroffenen Herstellers verwiesen werden.

Einbau eines VELUX Dachflächenfensters
mit verkleideter Sparren-Dachkonstruktion.
VELUX Eindeckrahmen Typ EDL /EDB und Innenfutter Typ LSB.
VELUX Schweiz AG
Bahnhofstrasse 40 | 4663 Aarburg
Telefon 062 289 44 44

