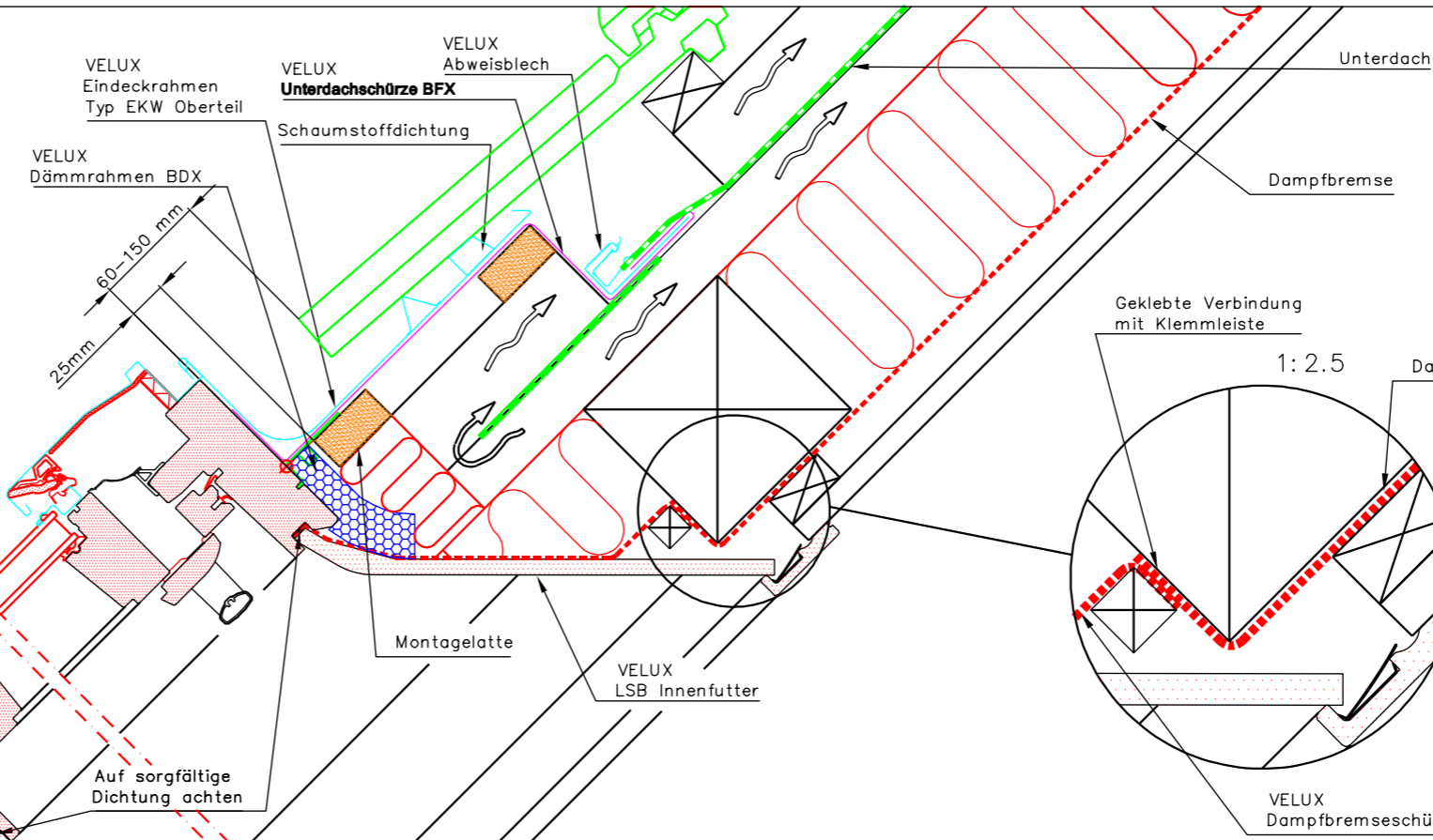
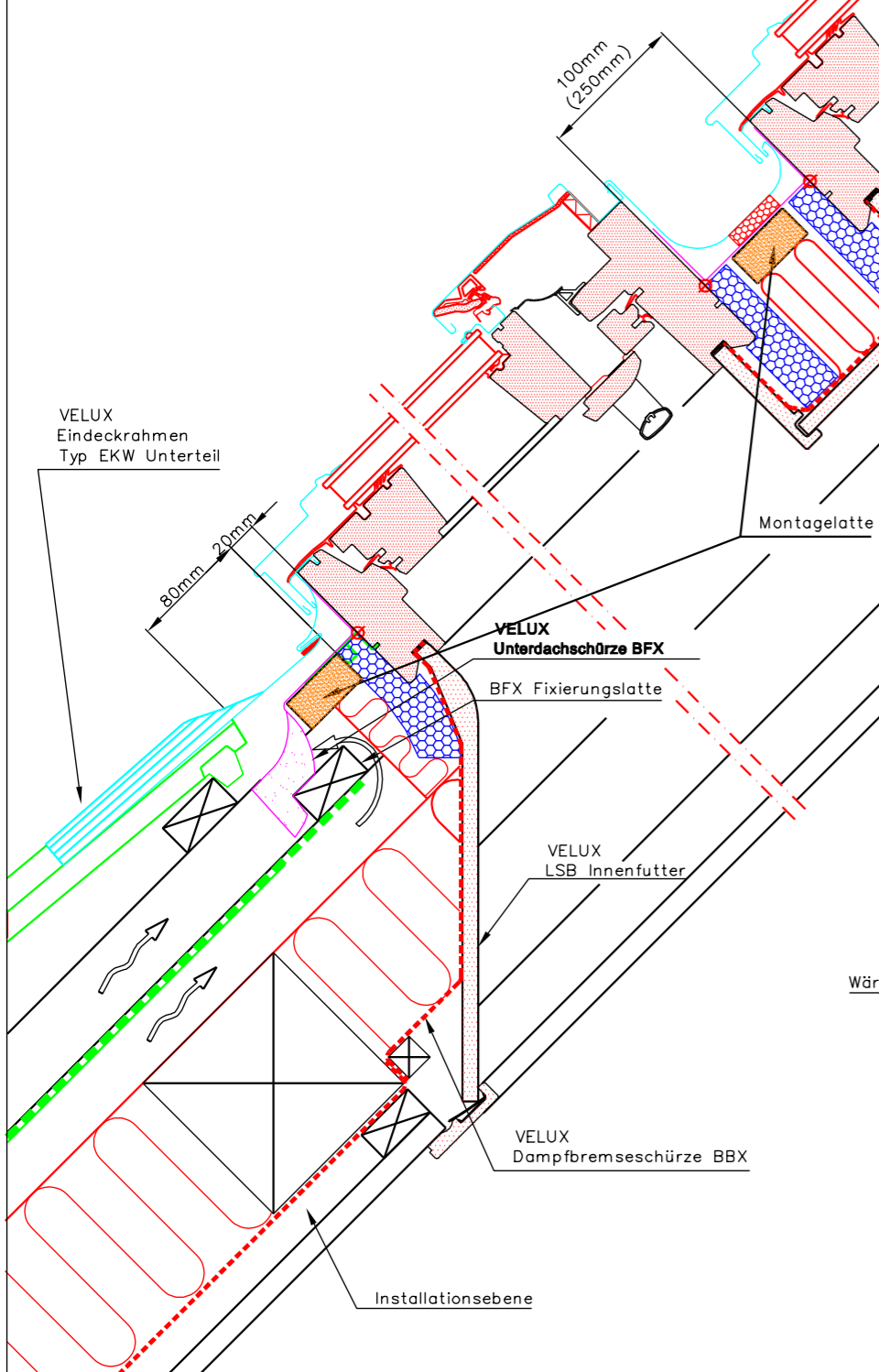
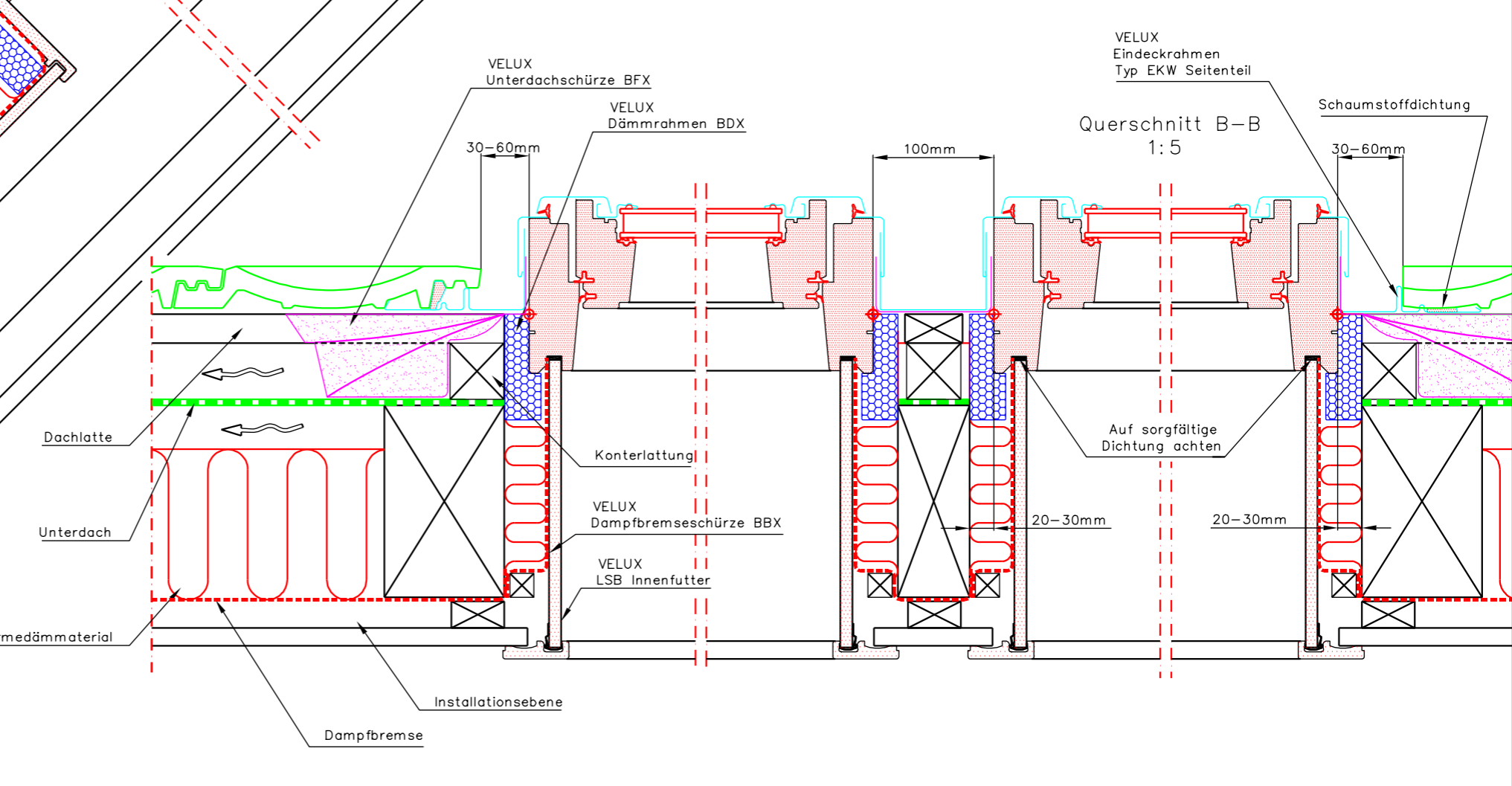


Aufriss rechtwinklig auf dem Dach
1:40

Querschnitt A-A
1:5



Querschnitt B-B
1:5



- GGL/
GGL
- EKW
- BDX
incl. BFX
- LSB
incl. BBX
- Ziegel
Dach

Anmerkung:
Bei Nichtanwendung des VELUX
Innenfutters empfiehlt sich
der Einsatz einer VELUX
Dampfbremsschürze BBX.

Geltende Bauvorschriften müssen beim
Einbau und Eindecken von VELUX Dach-
flächenfenstern beachtet werden. Eben-
falls muss für Materialien und/oder
Konstruktionen auf die Anweisungen des
betroffenen Herstellers verwiesen werden.

Neben- und übereinander Einbau von VELUX
Dachflächenfenster mit verkleideter Sparren-
Dachkonstruktion.
VELUX Eindeckrahmen Typ EKW und Innenfutter Typ LSB.
VELUX Schweiz AG
Bahnhofstrasse 40 | 4663 Aarburg
Telefon 062 289 44 44

VELUX
JUNI 2000
10.04