


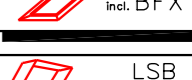
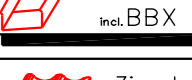


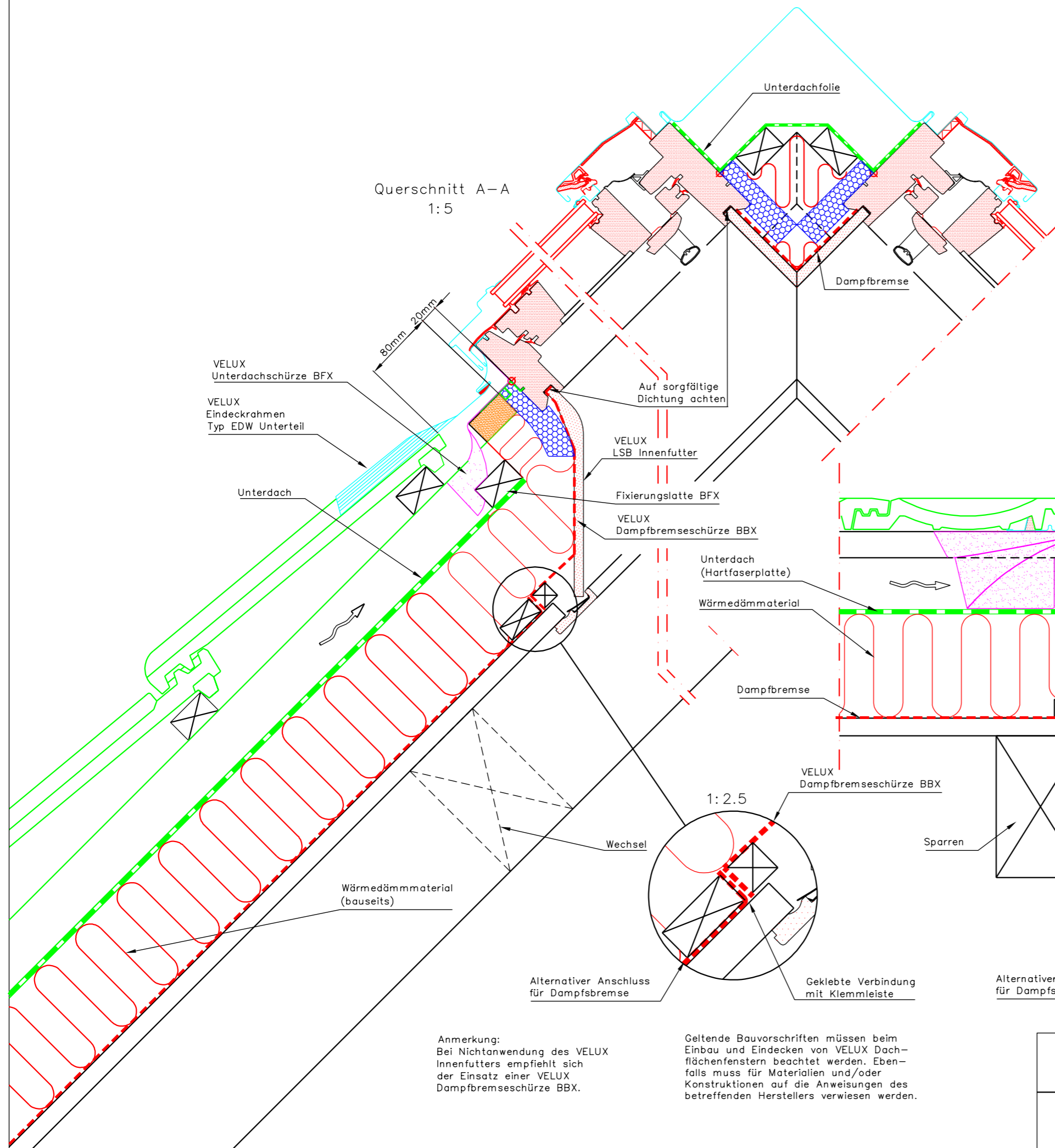
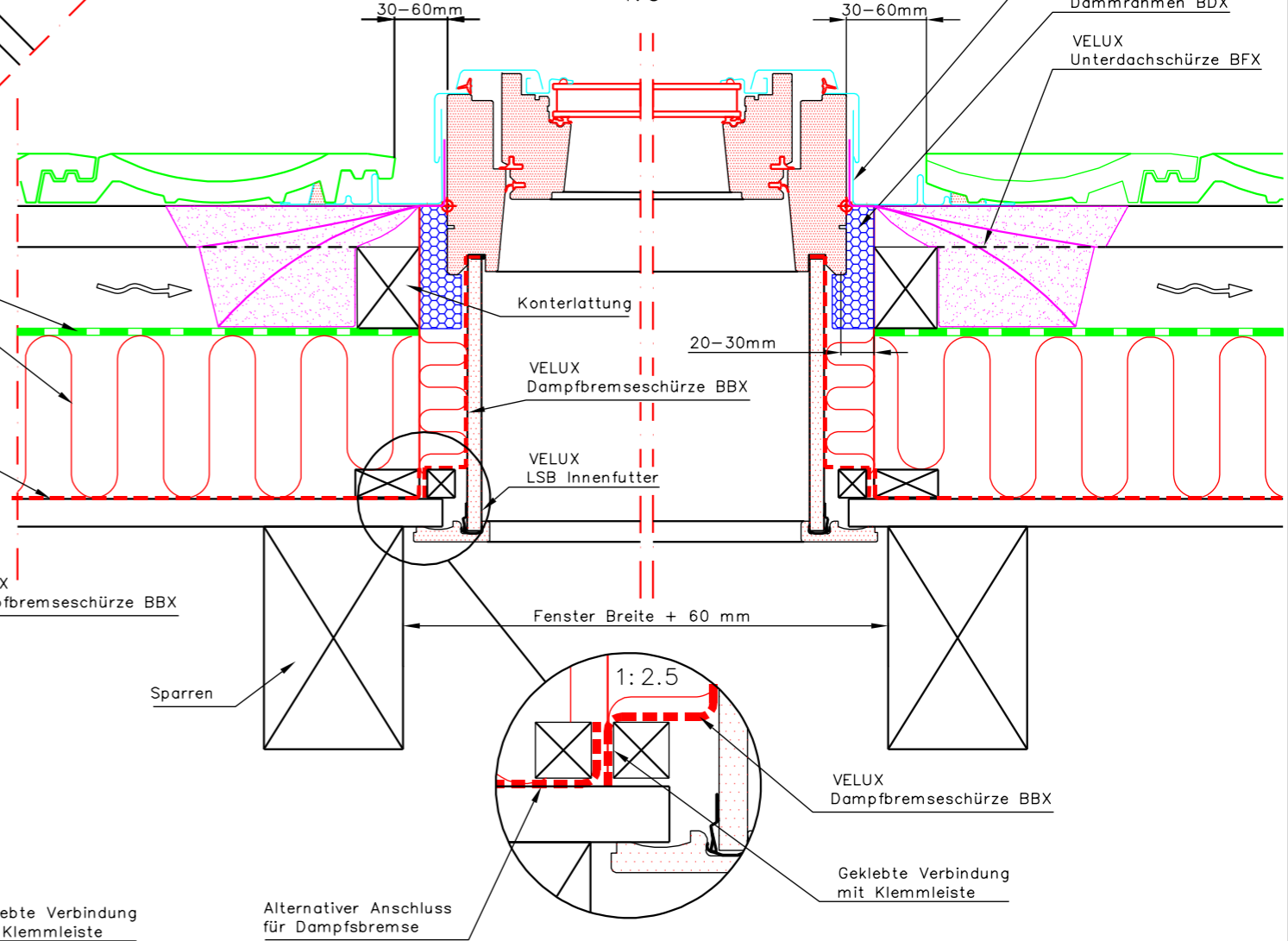


-  GGL
-  EDW
-  BDX
-  incl. BFX
-  LSB
-  incl. BBX
-  Ziegel Dach

Querschnitt A-A  
1:5



Querschnitt B-B  
1:5



Anmerkung:  
Bei Nichtanwendung des VELUX Innenfutters empfiehlt sich der Einsatz einer VELUX Dampfbremseschürze BBX.

Geltende Bauvorschriften müssen beim Einbau und Eindecken von VELUX Dachflächenfenstern beachtet werden. Ebenfalls muss für Materialien und/oder Konstruktionen auf die Anweisungen des betreffenden Herstellers verwiesen werden.

Einbau eines VELUX Dachflächenfensters in First mit Sichtsparren-Dachkonstruktion.  
VELUX Eindeckrahmen Typ EDW und Innenfutter Typ LSB.

VELUX Schweiz AG  
Bahnhofstrasse 40 | 4663 Aarburg  
Telefon 062 289 44 44

**VELUX**  
JUNI 2000  
10.06