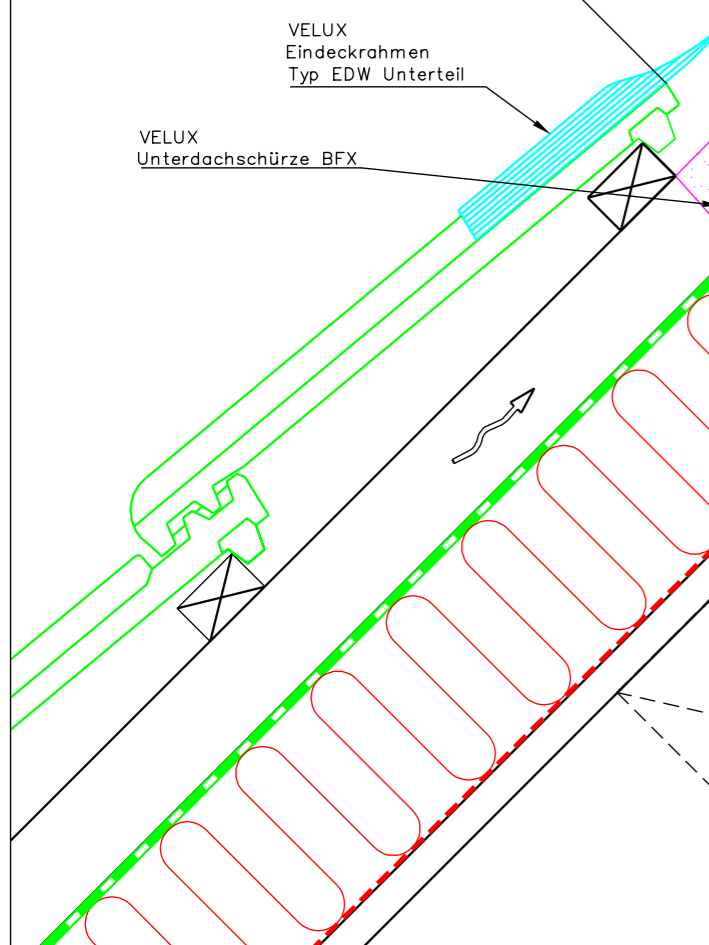
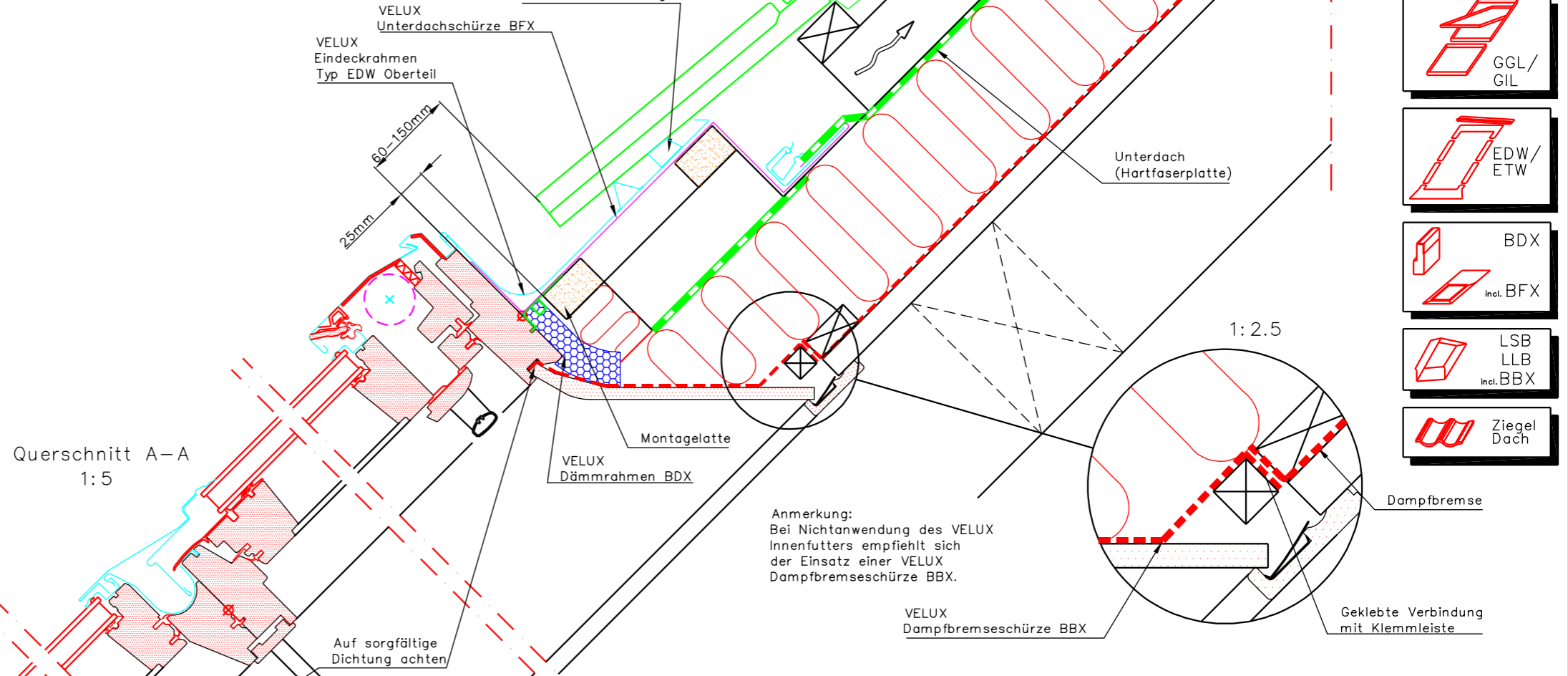

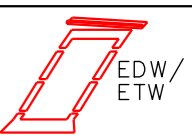
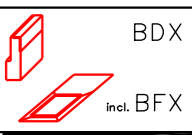




Aufriss winkelrecht auf dem Dach 1:20

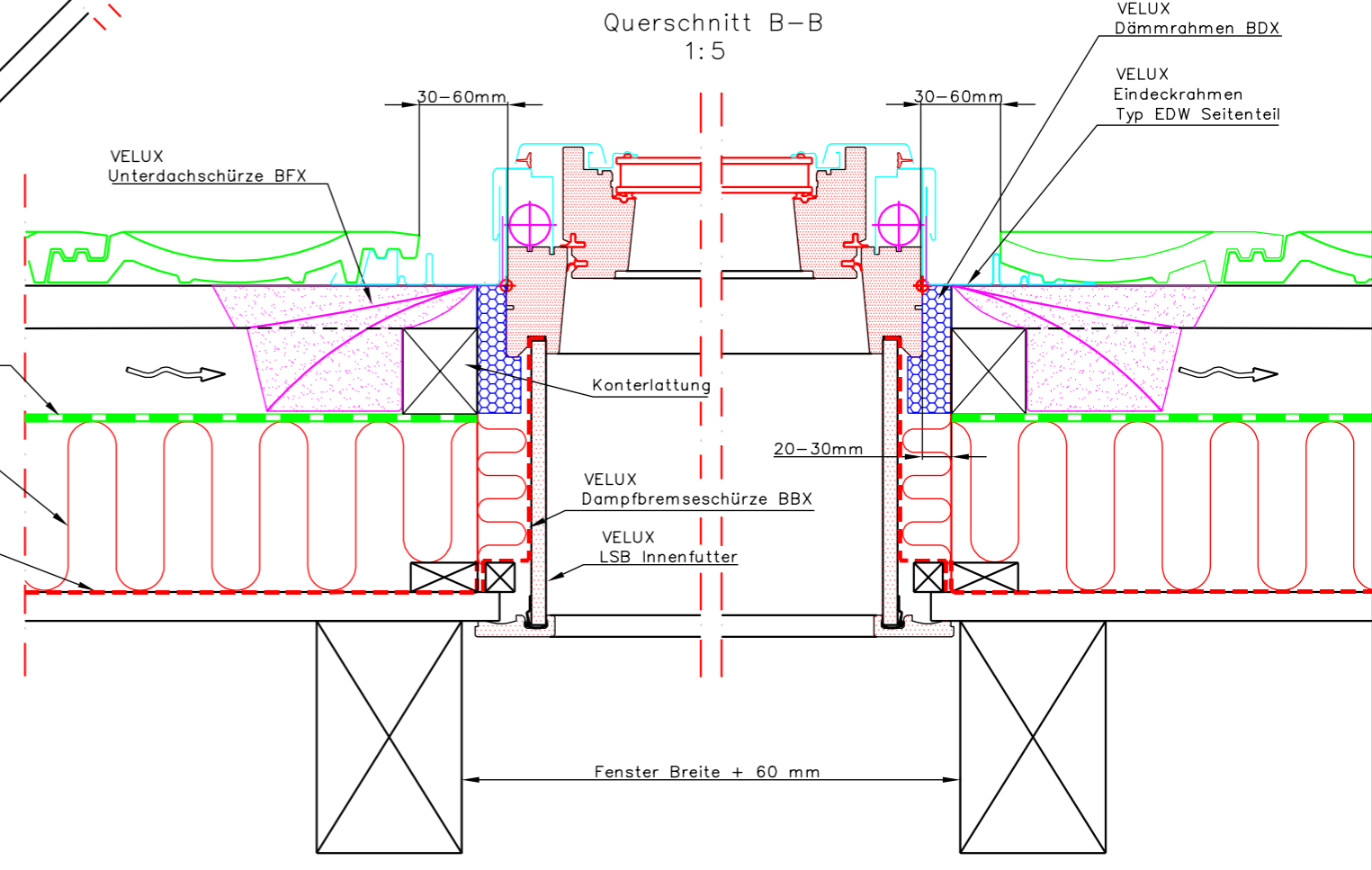


Querschnitt A-A  
1:5



-  GGL/  
GIL
-  EDW/  
ETW
-  BDX  
incl. BFX
-  LSB  
LLB  
incl. BBX
-  Ziegel  
Dach

Querschnitt B-B  
1:5



Geltende Bauvorschriften müssen beim Einbau und Eindecken von VELUX Dachflächenfenstern beachtet werden. Ebenfalls muss für Materialien und/oder Konstruktionen auf die Anweisungen des betreffenden Herstellers verwiesen werden.

Einbau eines VELUX Dachflächenfensters mit Zusatzelement GIL mit Sichtsparren-Dachkonstruktion.  
 VELUX Eindeckrahmen Typ EDW/ETW und Innenfutter Typ LSB/LLB  
 VELUX Schweiz AG  
 Bahnhofstrasse 40 | 4663 Aarburg  
 Telefon 062 289 44 44

**VELUX**  
 JUNI 2000  
 10.08