

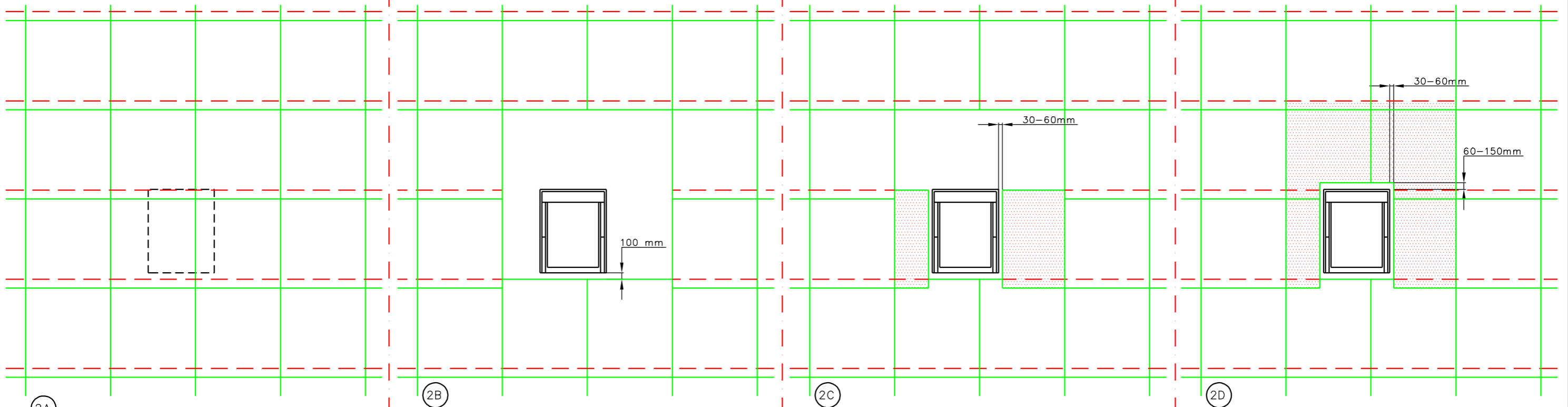
1A

Richtlinien für das Schneiden der Platten, wenn eine ganze Plattenreihe unter dem Fenster nicht möglich ist. Bitte bemerken: Der Eindeckrahmen ist nicht gezeigt, s. Zeichn. Nr. 10.10

1B

1C

1D



2A

Richtlinien für das Schneiden der Platten, wenn eine ganze Plattenreihe unter dem Fenster möglich ist. Bitte bemerken: Der Eindeckrahmen ist nicht gezeigt, s. Zeichn. Nr. 10.10

2B

2C

2D

Anpassung des Dachmaterials bei verschiedenen Fensterplatzierungen in Wellplatten.

VELUX Schweiz AG
Bahnhofstrasse 40 | 4663 Aarburg
Telefon 062 289 44 44



JUNI 2000
10.11