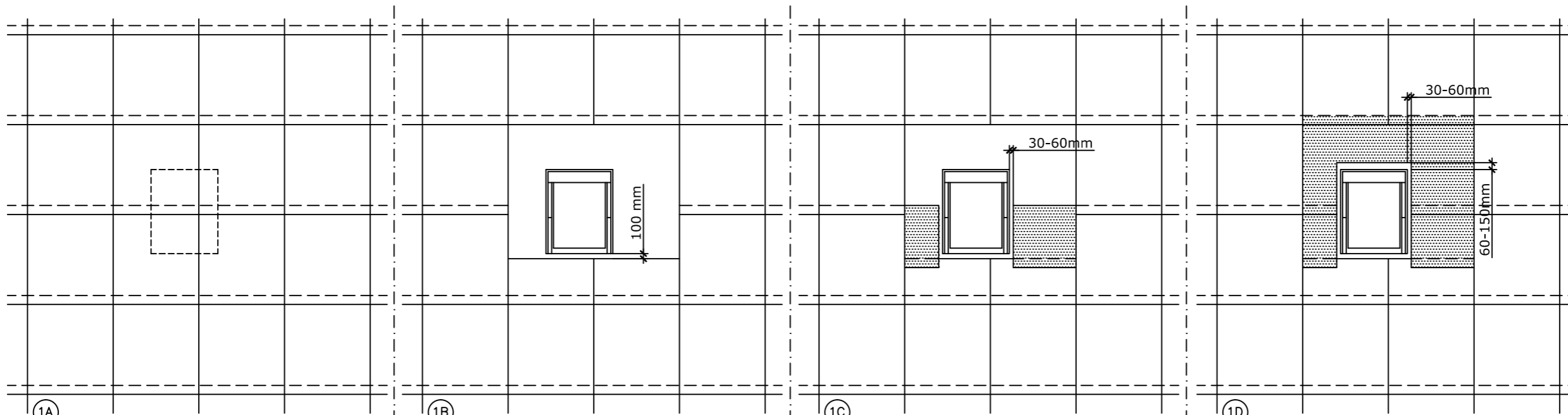
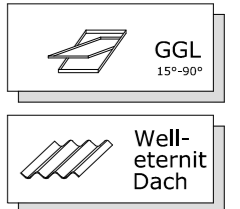
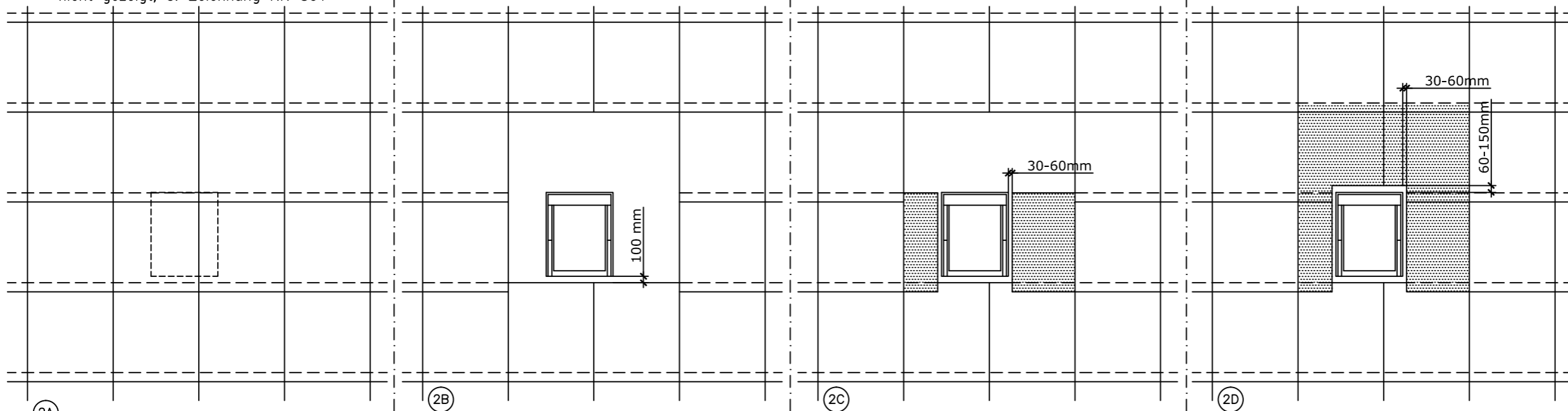


# VELUX GGL Fenster Holz mit Welleternit

Anpassung des Dachmaterials bei verschiedenen Fensterplatzierungen in Wellplatten.



1A Richtlinien für das Schneiden der Platten, wenn eine ganze Plattenreihe unter dem Fenster nicht möglich ist. Bitte bemerken: Der Eindeckrahmen ist nicht gezeigt, s. Zeichnung Nr. 801



2A Richtlinien für das Schneiden der Platten, wenn eine ganze Plattenreihe unter dem Fenster möglich ist. Bitte bemerken: Der Eindeckrahmen ist nicht gezeigt, s. Zeichnung Nr. 801

Weitere technische Unterlagen finden Sie auf unserer Homepage unter der Rubrik Fachleute.

Sämtliche Zeichnungen sind unverbindliche Konstruktions- und Einbauvorschläge, VELUX erbringt in diesem Zusammenhang keine Planungsleistungen und übernimmt hierfür keine Garantie.

<b>Einbauvorschlag</b>
VELUX Schweiz AG Bahnhofstrasse 40   4663 Aarburg Telefon 062 289 44 44
Februar 2017
802_GGL_EDW_Anpassung in Welleternitdach