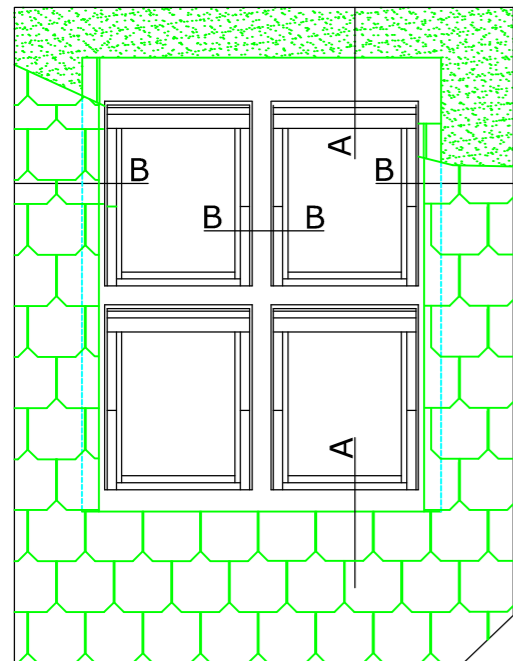


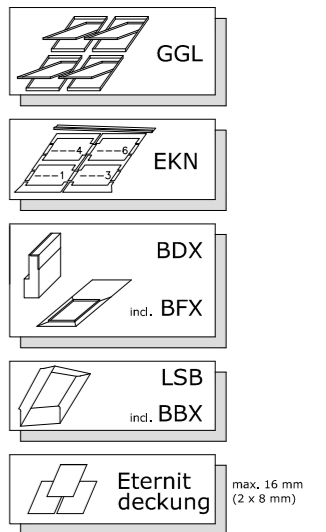
VELUX Dachfenster GGL neben- und übereinander

mit verkleideter Sparren-Dachkonstruktion (Vertiefter Einbau)

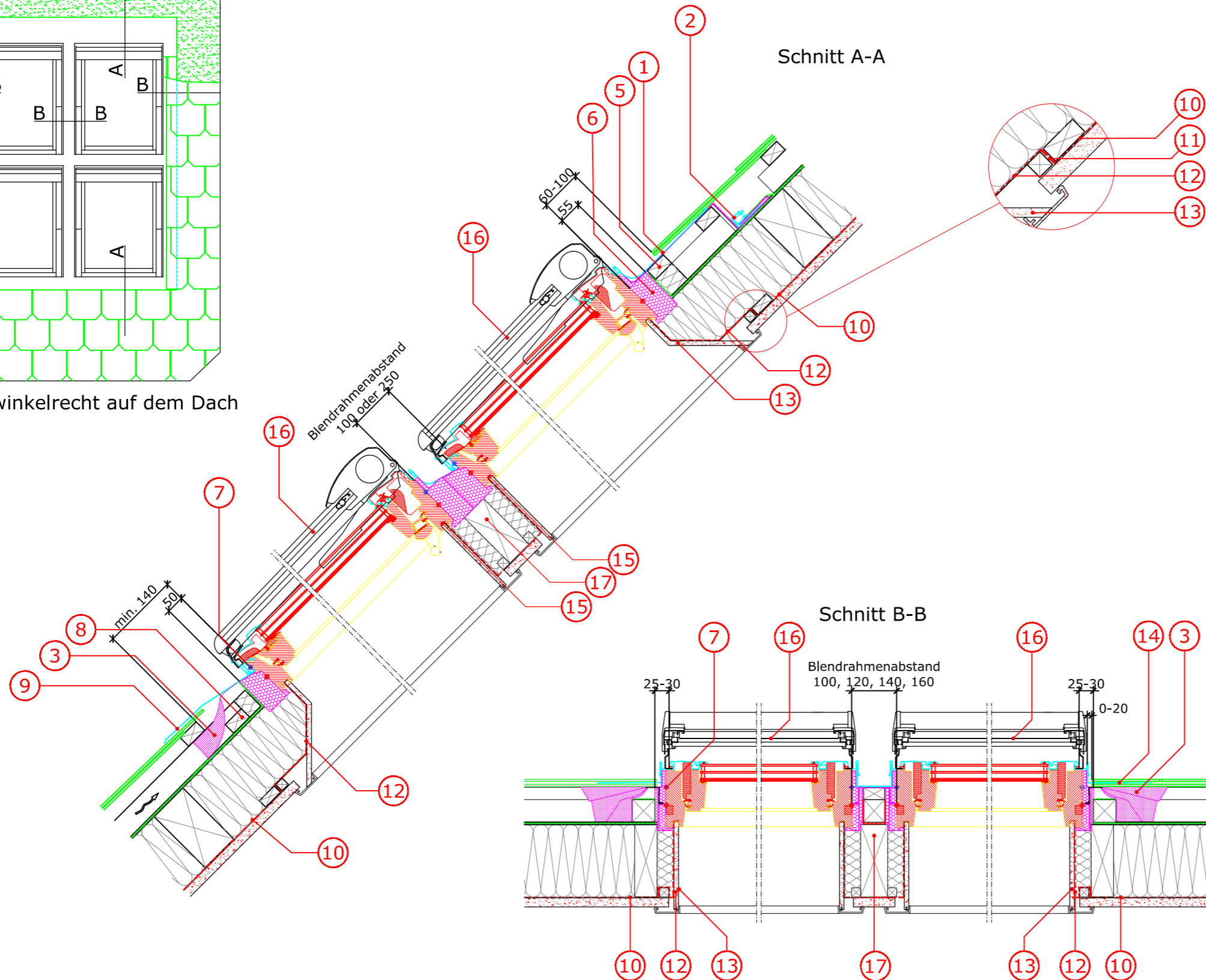
Eindeckrahmen Typ EKN, Innenverkleidung Typ LSB und Solar Markisette MSL



Aufriß winkelrecht auf dem Dach



Schnitt A-A



- 1 VELUX Eindeckrahmen Typ EKN Oberteil
- 2 VELUX Wasserabweissrinne
- 3 VELUX Unterdachschürze BFX
- 5 Montagelatte
- 6 VELUX Dämmrahmen Typ BDX
- 7 Blaue Linie (vertiefter Einbau)
- 8 BFX Fixierlatte
- 9 VELUX Eindeckrahmen Typ EKN Unterteil
- 10 Dampfbremse (bauseits)
- 11 Geklebte Verbindung mit Klemmleiste
- 12 VELUX Dampfbremsschürze BBX
- 13 VELUX LSB Innenverkleidung
- 14 VELUX Eindeckrahmen Typ EKN Seitenteil
- 15 Dampfbremse
- 16 VELUX Solar Markisette MSL
- 17 Bauseitige Lösung

Weitere technische Unterlagen finden Sie auf unserer Homepage unter der Rubrik Fachleute.

Sämtliche Zeichnungen sind unverbindliche Konstruktions- und Einbauvorschlage, VELUX erbringt in diesem Zusammenhang keine Planungsleistungen und ibernimmt hierfür keine Garantie.

Einbauvorschlag

VELUX Schweiz AG
Bahnhofstrasse 40 | 4663 Aarburg
Telefon 062 289 44 44

Mai 2015

204 GGL_EKN_MSL