

XCH ZOZ 213K

**SSL Servicelösung für:
Kombination SSL (Solarrollladen) mit
KSX100K (Solar Nachrüstset) oder Solar INTEGRA Fenster
für Breiten C & F**

XCH ZOZ 213K



Materialien/ Lieferumfang:

- Adapterplatte mit Alu-Profil
- kurzes und 2 lange Kunststoffprofile
- Verlängerungskabel INTEGRA Solar
- grünes Klebeband

Werkzeug:

- Akkuschraubendreher
- Kreuzschlitzschraubendreher

1.

Topkasten bei den Breiten C & F bieten nicht genügend Platz um die beiden Paneele nebeneinander zu platzieren



2.

Adapterplatte für die Aufnahme beider Solarpaneele
Vorderseite

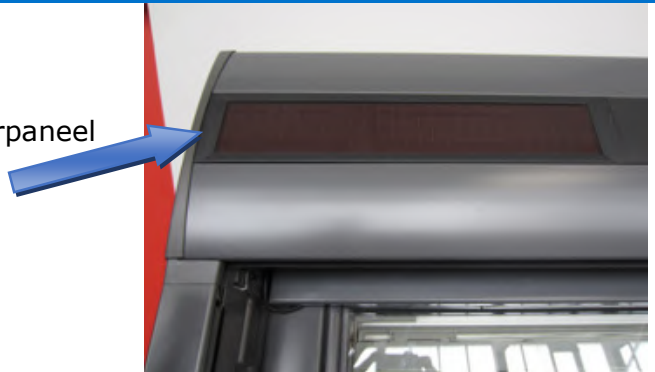


Rückseite mit Alu-Einschubplatte



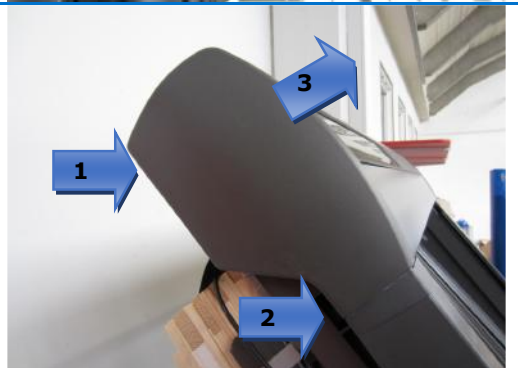
3.

Das im Solarrollladen integrierte Solarpaneel demontieren



4.

Dazu seitlich die Abdeckung temporär entfernen
Verriegelung **1 + 2** nach vorne ziehen und die Abdeckung **3** nach oben entfernen



5.

Kabelverbindung am Solarmotor vorsichtig ausstecken



6.

Dargestellte Schraube entfernen
(wird wieder verwendet, Punkt 19)

**7.**

Topkasten- Abdeckblech zur Demontage des
Paneels leicht anheben

**8.**

Solarpaneel vorsichtig herausziehen

**9.**

Ergänzungsplatte (Kunststoffprofil) entfernen
(wird nicht mehr benötigt)



10.

Adapterplatte montieren
Dazu die Alu-Platte in die dafür vorgesehene
Ausparung schieben

**11.**

Adapterplatte wie gezeigt platzieren, dass
ca. 1.5cm des Topkastenbleches sichtbar
bleibt

**12.**

Alle vier Schrauben anziehen

**13.**

Fertig montierte Adapterplatte



14.

Das Kabel des SSL-Solarpaneels durch die vorgesehene Öffnung führen

**15.**

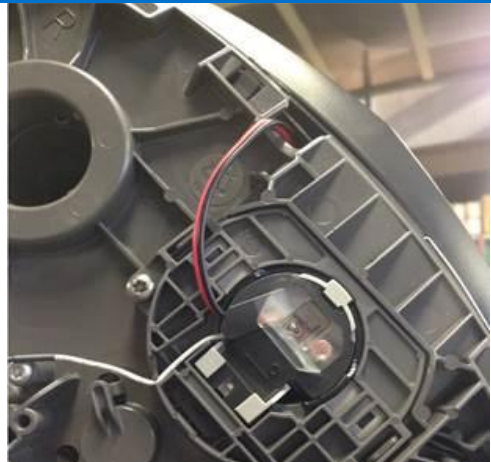
SSL-Solarpaneel zuerst oben einführen und dann mit leichtem Druck unten definitiv einclipen

**16.**

Fertig montiertes Solarpaneel des Rollladens

**17.**

Kabel des Motors (wie gezeigt) wieder einstecken

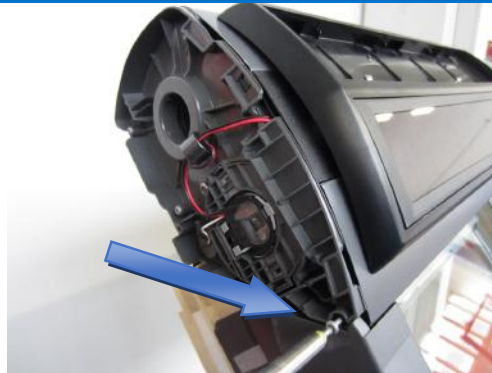


18.

Mit dem kurzen Kunststoffprofil die Aussparung und das Kabel abdecken

**19.**

Topkasten- Abdeckblech wieder richtig platzieren.
Schraube wieder montieren

**20.**

Linke Abdeckklappe wieder montieren

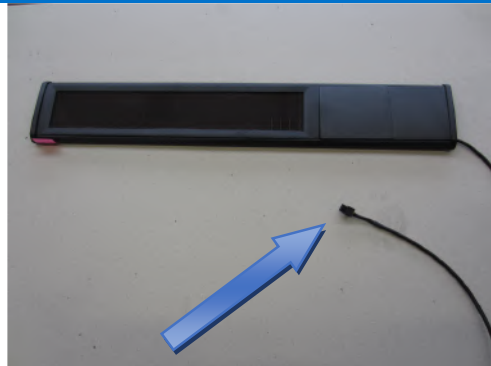
**21.**

Solarpanel inkl. Regensensor des KSX 100K Motors (Solar Nachrüstset)
(zwei weisse Stecker)

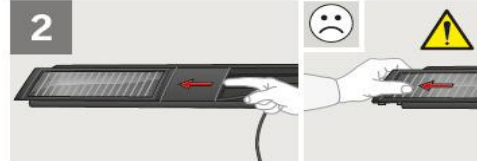
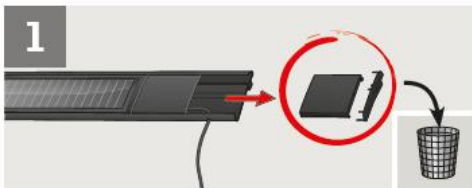


22.

Solarpaneel inkl. Regensensor des INTEGRA Solar Motors
(ein schwarzer Stecker)

**23.**

Solarpaneel aus der Kunststoffhalterung entfernen

**24.**

Rechte Abdeckkappe temporär entfernen

**25.**

Paneel des Motors oben einclippen



zu **INTEGRA Solar Fenster**
(Punkt 26 bis Punkt 35)

zu **KSX 100K (Solar Nachrüstset)**
(direkt zu Punkt 36)

26.

Kabel des Solarpaneels durch die
vorgesehene Öffnung führen



27.

Auf richtige Lage der Verkabelung achten!



28.

Regensensor einclippen



29.

Verlängerungskabel verwenden

**30.**

Kabel richtig zusammenstecken

**31.**

Steckverbindung (breite Seite auf Blech) mit mitgeliefertem Klebeband wie gezeigt aufkleben (Feuchtigkeitsschutz).

**32.**

Mit dem Kabel eine Schlaufe ausbilden, (wie im Bild gezeigt) so dass das Ende des Kabels ca. 40cm über das Ende des Rollladens herausragt.
Dann das schwarze Kunststoffprofil einschieben.
Profil montiert siehe Punkt 33.



33.

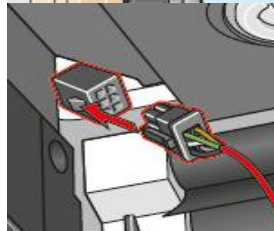
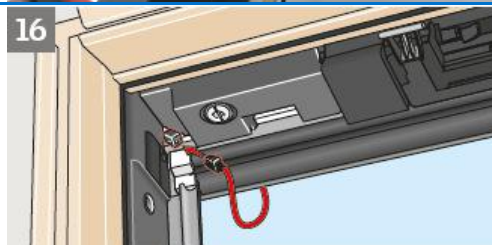
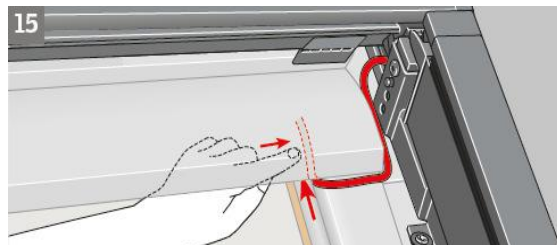
Kabel in der dafür vorgesehenen Nut verlegen

**34.**

Rechte Abdeckkappe wieder montieren

**35.**

Kabel wie gezeigt nach innen führen und zusammenstecken



**zu KSX 100K (Solar Nachrüstset)
(Punkt 36 bis Punkt 45)**

36.

Kabel des Solarpaneels durch die vorgesehene Öffnung führen

**37.**

Auf richtige Lage der Verkabelung achten

**38.**

Regensensor einclipsen

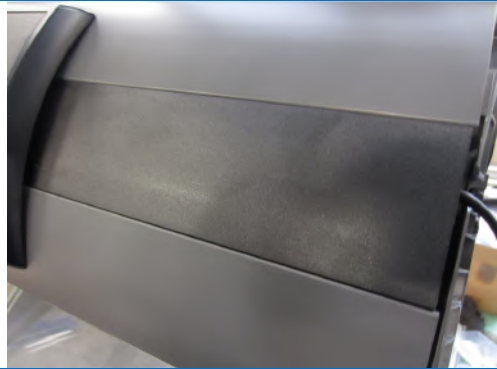
**39.**

Kabel des Solarpaneels nach rechts führen

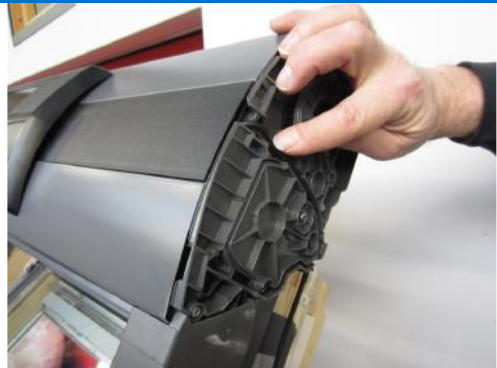


40.

Mitgeliefertes längeres Kunststoffprofil montieren

**41.**

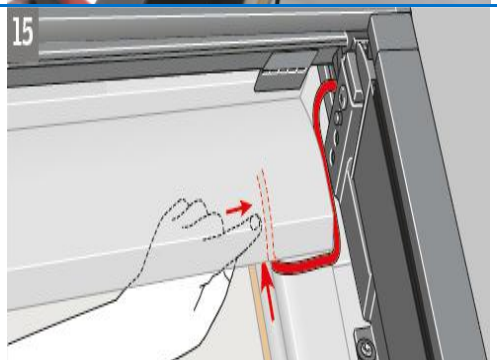
Kabel in der dafür vorgesehenen Nut verlegen

**42.**

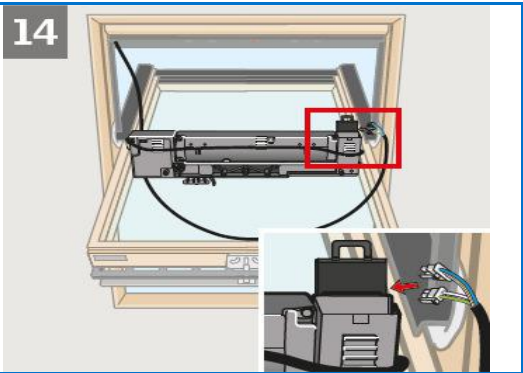
Rechte Abdeckkappe wieder montieren

**43.**

Kabel wie gezeigt nach innen führen



44.
Stecker wie gezeigt einstecken



45.
Langes Kabel wie gezeigt am Motor verlegen

