

LSB/LSC Innenverkleidung



- 15°–90° Dachneigung
(Horizontaler bzw. vertikaler Anschluss nur im Bereich von 30°–60° möglich)

Maximale Dachdicke:

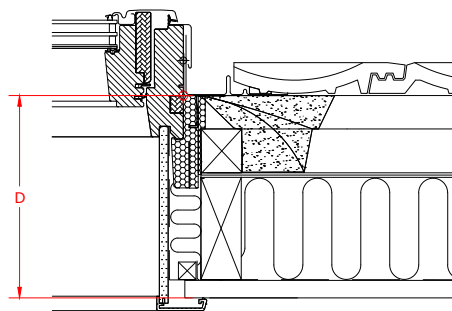
- LSB: 170 mm bis 330 mm* (Bruttomass der Seitenteile: 300 mm)
 - LSC: 170 mm bis 430 mm* (Bruttomass der Seitenteile: 400 mm)
 - LSD: 170 mm bis 530 mm* (Bruttomass der Seitenteile: 500 mm)
- * von Oberkante Ziegellattung bis Innenkante Dachverkleidung

- Nur für Einzeleinbauten verwendbar
- Einbau nach Fenstermontage

- Raumseitiger Anschluss des Fensters an die Deckenverkleidung

- Stabile Konstruktion mit Abdeckleisten und Befestigungswinkeln
- Mitgelieferte Schablonen für Dachneigung und Gehrungsschnitt
- Durchdachte Befestigungstechnik mit Halteklipsen
- Optimierte Lichtverteilung und Wärmezirkulation
- Dampfbremse BBX im Lieferumfang enthalten

- Kunststoff (PVC) – Unempfindlich gegen Feuchtigkeit



Gemessen von der Oberkante Ziegellattung bis zur Innenkante Dachverkleidung.

D = Dachdicke

ANWENDUNGS-
BEREICH

FUNKTION

EIGENSCHAFTEN

MATERIAL

ERMITTLUNG DER
DACHDICKE