

# Wohnkomfort und Energiegewinnung

## Dachfenster in Photovoltaik-Anlagen

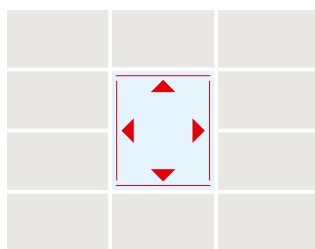
### VELUX Dachfenster und Sunskin roof der Eternit (Schweiz) AG

- ▶ Ästhetische und flexible Lösungen
- ▶ Bewährte Systeme gekonnt vereint
- ▶ Gemeinsam entwickelte, durchdachte Anschlüsse
- ▶ «Aura»-Ergänzungsplatten von Eternit für noch mehr Flexibilität
- ▶ Volle Funktionalität für besten Wohnkomfort
- ▶ Grosse Auswahl an VELUX Storen
- ▶ 10 Jahre Garantie auf Dachfenster

### Integrationsmöglichkeiten

- VELUX Standard (ab 15° Dachneigung) oder vertiefter Einbau (-40mm/ ab 20° Dachneigung)
- Vollflächig integriert oder teilintegriert, je nach Ausgangslage

#### Vollintegriert mit Standard-Einbauhöhe



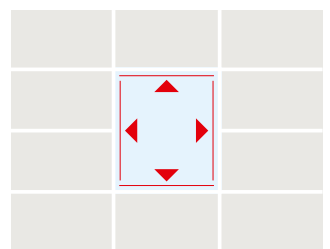
#### Passende Fenstergrössen:

- Dachfenster einfeldrig: SK25 (114×55 cm)
- Dachfenster zweifeldrig: SK08 (114×140 cm)
- Andere Grössen mit bauseitigem Eindeckrahmen möglich

#### Passende Anschlussprodukte:

- Komplett einbaufertiges Profiset in den Grössen SK25 und SK08 aus Aluminium in Grau inklusive:
- Angepasster Eindeckrahmen EDL mit spezieller Verblechung für das Eternit Sunskin Roof
- Wärmedämmrahmen BDX
- Unterdachschürze BFX
- Wasserabweisrinne

#### Vollintegriert mit vertieftem Einbau



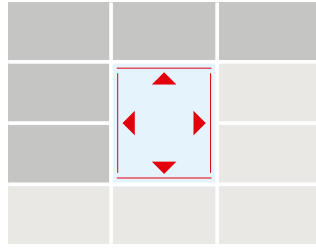
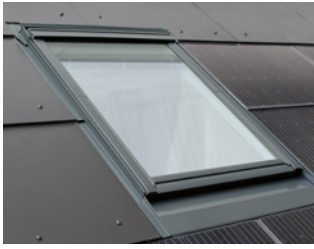
#### Passende Fenstergrössen:

- Standard-Fensterhöhe SK06 (114×118 cm) mit «Aura»-Ergänzungsplatte oben am Fenster

#### Passende Anschlussprodukte:

- Komplettes einbaufertiges Profiset in der Grösse SK06 aus Aluminium in Grau inklusive:
- Angepasster Eindeckrahmen EDN mit spezieller Verblechung für das Eternit Sunskin Roof
- Wärmedämmrahmen BDX
- Unterdachschürze BFX
- Wasserabweisrinne

## Teilintegriert mit Standard- oder vertieftem Einbau



Teilintegrationen kommen dann zum Einsatz, wenn Platzierung und Grösse des Dachfensters nicht wie bei der Vollintegration (siehe oben) eingeplant werden können. Hier kommen die «Aura»-Blindplatte der Eternit (Schweiz) AG zum Einsatz. Diese können seitlich sauber an den speziellen Eindeckrahmen aus dem Profiset angeschlossen werden.

### Passende Fenstergrößen:

- Standard Einbauhöhe SK08 und SK25, vertiefter Einbau mit SK06.
- Bei bauseitigem Anschluss ist die Fenstergrösse frei wählbar.

### Passende Anschlussprodukte:

Komplette einbaufertige Profisets in den Grössen SK08 und SK25 als standard Einbau, sowie SK06 als vertiefter Einbau.

## VELUX Storen und Automatisierung



Um sich gegen Hitze und ungewollte Blicke von aussen zu schützen, lassen sich die VELUX Fenster mit Aussenrollladen, Markisetten und Innenrollos ausstatten. Zudem sorgen die VELUX Smart Home Produkte automatisch für ein gesundes Raumklima.

## Bestellung Profiset



**Profiset XCH PV EDL für Standard-Einbauhöhe**

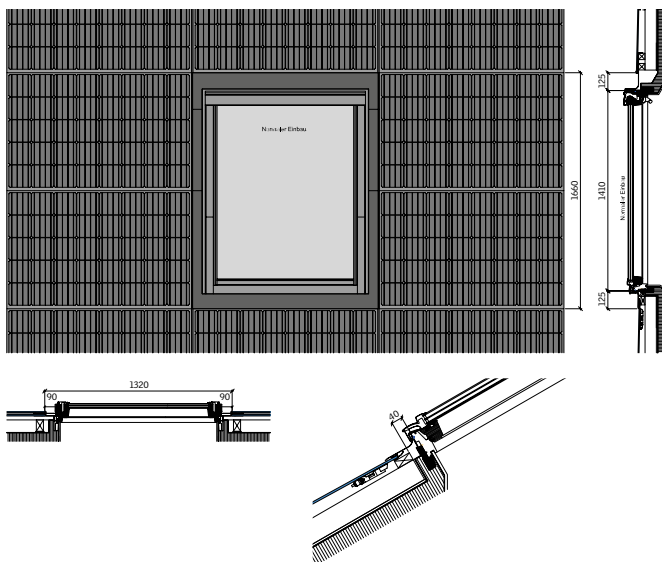
**Zu Dachfenster einfeldrig SK25 (114 × 55 cm) für Eternit Sunskin Roof XCH PV EDL SK25 ET**

**Zu Dachfenster zweifeldrig SK08 (114 × 140 cm) für Eternit Sunskin Roof XCH PV EDL SK08 ET**

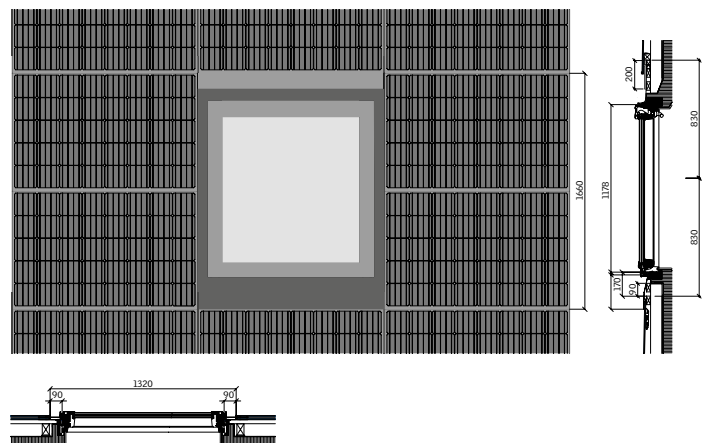
**Profiset XCH PV EDN für vertieften Einbau**

**Zu Dachfenster zweifeldrig SK06 (114 × 118 cm) für Eternit Sunskin Roof XCH PV EDN SK06 ET**

## Technische Details Standard-Einbauhöhe



## Technische Details vertiefter Einbau



Beispiel mit «Aura»-Ergänzungsplatte oben

Weiter Informationen erhalten Sie unter [www.velux.ch/pv](http://www.velux.ch/pv) oder bei Ihrem technischen Berater im Aussendienst.

**VELUX®**

VELUX Schweiz AG  
Bahnhofstrasse 40  
4663 Aarburg

Tel. 062 289 44 44  
info@velux.ch  
www.velux.ch