

Otevírání a zavírání okna

Otevřete okno otočením kliky do vertikální pozice. Křídlo by mělo držet otevřené ve třech polohách. Pokud ne, následujte stranu 3.



Větrací poloha

Klika umožňuje zajistit křídlo ve větrací poloze.



Použití ventilace

Pro požitek z čerstvého vzduchu, i když je okno zavřeno, zatáhněte lehce za ovládací madlo směrem dolů, aby se ventilační klapka otevřela. Okno zůstane uzavřeno, ale vzduch může proudit do místnosti přes vestavěný vzduchový filtr, který zadržuje prach, hmyz a poletující sněh.



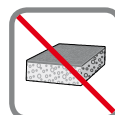
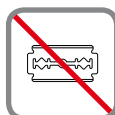
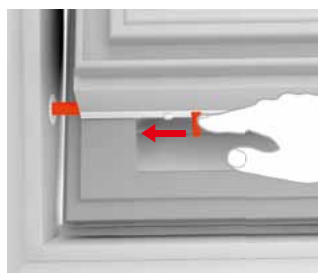
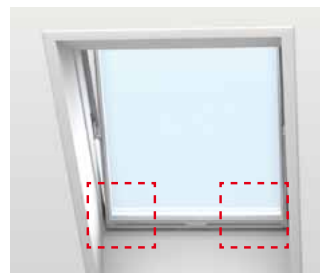
Čištění skla

Otočte kliku do vertikální pozice. Zatáhněte za ovládací madlo směrem dolů a otočte křídlem o 180°. Křídlo musí být zajištěno zasunutím dvou zástrček do zdířek ve spodní části bočních rámu, aby byly obě ruce volné pro umývání.

Sklo čistěte pomocí jemné, čisté, hladké tkaniny/jelenicové kůže/jemné houby nebo čisté nekovové okenní stěrky. Čistá voda je standardně pro umytí skla postačující. Mohou být také použity běžné, jemné domácí čisticí prostředky. Měkká voda je na čištění skel nejvhodnější. Proto přidejte v oblastech s tvrdou vodou malé množství čisticího prostředku pro zjemnění nebo setřete po čištění veškerou přebytečnou vodu.

Upozornění

- Vyhněte se kontaktu silikonu se sklem.
- Neužívejte žádné čisticí prostředky, které obsahují drsné části.
- Na čištění skla nepoužívejte chemické výrobky.
- Vyhněte se kontaktu skla se všemi ostrými nebo hrubými předměty včetně šperků.
- Nikdy nezkoušejte odstraňovat špínu na skle bez použití vody.
- Pokud provádíte v blízkosti skla nějakou práci, chraňte je pomocí čisté plastové fólie jako ochranou před veškerými možnými šplíhanci nebo před znečištěním agresivními a drsnými sloučeninami.



Snížení rizika kondenzace

Zejména v místnostech s vysokou hladinou vlhkosti se může na vnitřním skle okna tvořit kondenzace. Toto riziko může být sníženo umístěním radiátoru přímo pod okno a častým větráním místnosti.



Čištění vzduchového filtru

Vzduchový filtr může být vyjmut a vyprán za použití běžných domácích čisticích prostředků. Přetočte a zajistěte okno v čisticí poloze, poté vyjměte filtr ze žlábků. (Nové filtry je možné objednat u společnosti VELUX).



Údržba dřeva

Dřevo je v továrně ošetřeno základní impregnací a konečným lakem a může být čištěno běžnými domácími čisticími prostředky. Doporučujeme přelakovat nejméně každé čtyři roky a kdykoliv dle potřeby. Okna vystavená velkému teplu, silnému slunečnímu záření a/nebo vysokým hladinám vlhkosti (např. v kuchyních nebo koupelnách) musí být znovu přelakována nejméně každé dva roky.

Povrchová údržba: Odstraňte vrstvu laku (lak nebo barvu). Ujistěte se, že povrch je čistý a suchý a aplikujte základní impregnaci na dřevo. Když zaschne, aplikujte vrstvu vodou ředitelného akrylátového laku/barvy (vždy následujte pokyny výrobce). Aplikujte stejnou metodu na postižené oblasti, pokud je lak/barva poškozena.



Čištění lemování

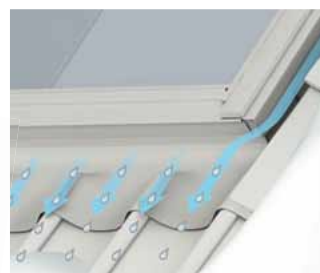
Listí a další nečistoty by měly být odstraněny z lemování okolo okna tak, aby mohla dešťová voda volně odtékat.



Sníh a led

Je důležité zajistit, aby voda vždy mohla odtékat z okna a okolních žlábků.

Z okna a jeho okolí je tudíž potřeba odstranit sníh a led stejným způsobem jako se odstraňuje listí a další nečistoty z lemování a žlábků, aby mohla voda z tajícího sněhu a ledu volně odtékat.



Otevírání a zavírání okna

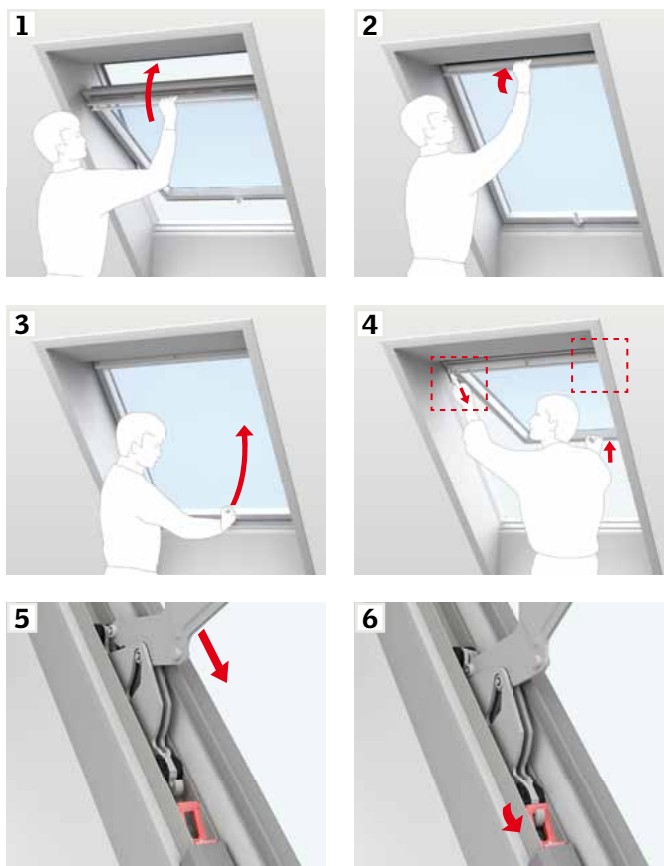
Otevřete okno otočením kliky do vertikální pozice. Křídlo by mělo držet otevřené ve třech polohách. Pokud ne, zkontrolujte, zda jsou kování a pružiny po obou stranách spojeny (následujte část **A**). Pokud křídlo stále nedorží otevřené ve třech polohách, seřídte pružiny (následujte část **B**).



A

Spojení pružin s kováním

Zavřete okno pomocí ovládacího madla (1, 2). Poté otevřete okno klikou ve spodní části křídla (3). Vyklopte křídlo vzhůru, zatímco stahujete kování dolů, aby se na obou stranách spojilo s pružinami (4, 5, 6).



B

Nastavení pružin (pouze pokud křídlo nedorží otevřené ve třech polohách)

Dočasně sejměte kryty pružin (1). Otáčejte matkami na pružinách stejným dílem po obou stranách (2).

Otáčejte ve směru hodinových ručiček (3) aby se zvýšila síla zdvihu (u střech s malým sklonem). Otáčejte proti směru hodinových ručiček (4), aby se síla zdvihu snížila (u střech s velkým sklonem).

Speciální pružiny jsou k dispozici pro střechy se sklonem od 55° do max 75° u společnosti VELUX.

Vyzkoušejte, zda křídlo drží otevřené ve všech polohách.

