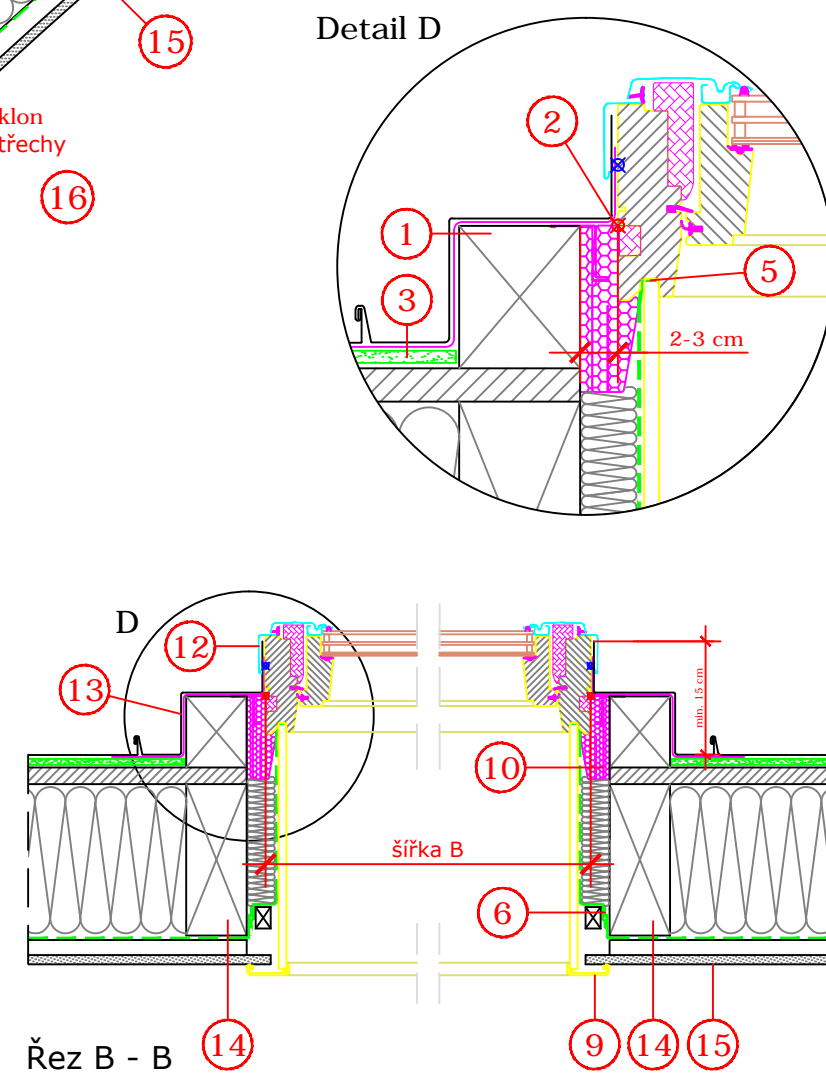
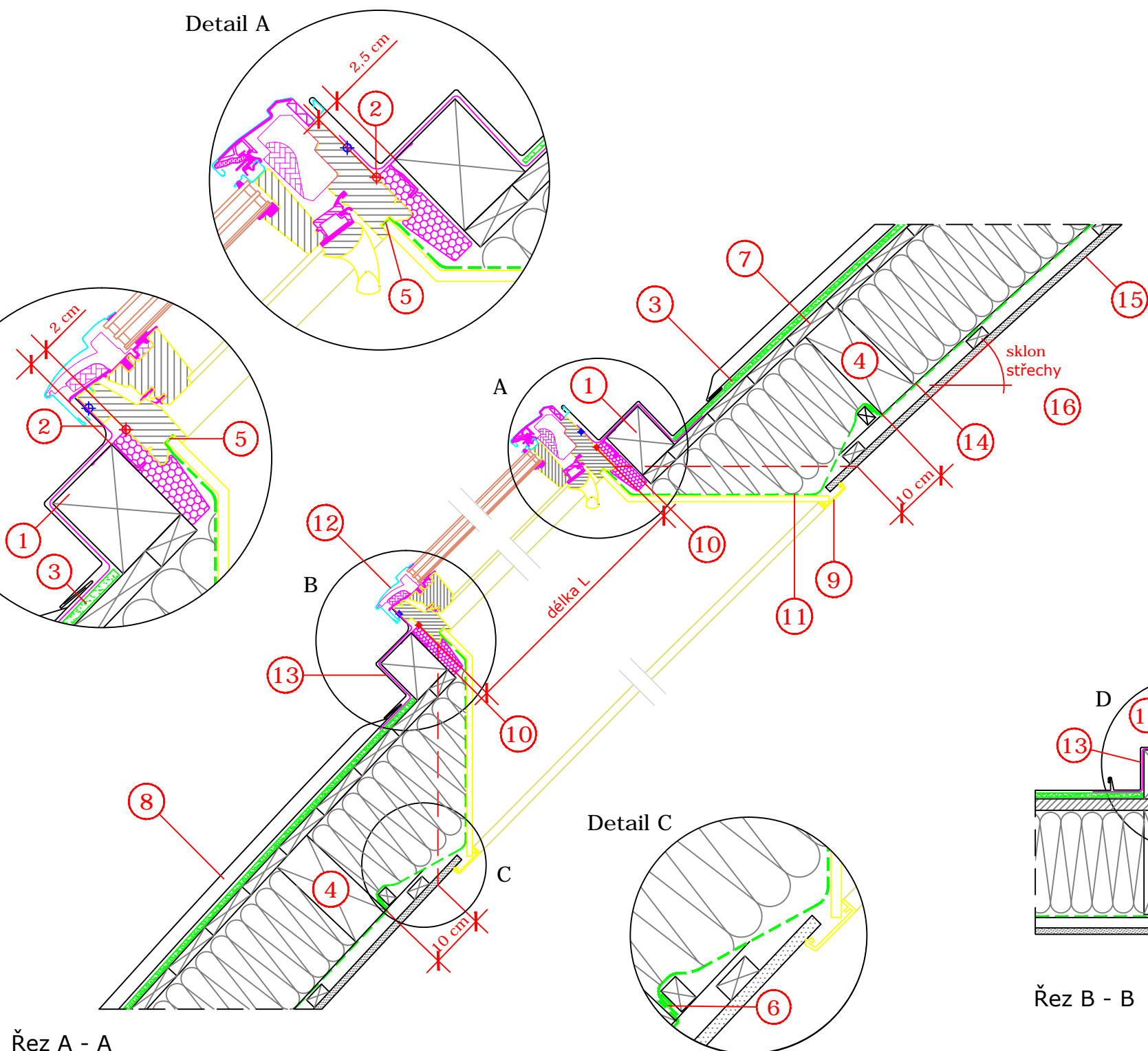


Velikostní tabulka v cm

GGL_66	B x L
CK02	55 x 78
CK04	55 x 98
FK06	66 x 118
FK08	66 x 140
MK04	78 x 98
MK06	78 x 118
MK08	78 x 140
MK10	78 x 160
PK06	94 x 118
PK08	94 x 140
PK10	94 x 160
SK06	114 x 118
SK08	114 x 140
SK10	114 x 160
UK04	134 x 98
UK08	134 x 140
UK10	134 x 160



- | | |
|---|---|
| 1. COMPACT FOAM nebo puren (tvrzena tepelná izolace, do které možno kótvit). | 8. Falcovaná plechová krytina. |
| 2. Hydroizolační fólie VELUX BFX. | 9. LSB - ostění systému VELUX. |
| 3. Hydroizolační vrstva skladby střechy. | 10. BDX - zateplovací sada systému. |
| 4. Výměna krovy. | 11. BBX - parotěsná fólie VELUX. |
| 5. Místo napojení parotěsné fólie BBX ke střešnímu oknu. | 12. ZWC - oplechování okna. |
| 6. Parotěsné napojení manžety BBX. | 13. Klempířský prvek. |
| 7. Minimální tloušťka bednění 24 mm. Kvůli vlhkosti a kroucení se doporučuje osazovat s mezerou 3 mm. | 14. Střešní krokev. |
| | 15. Sádrokartonová deska 12,5 mm. |
| | 16. Přípustný sklon střechy pro zobrazenou situaci: 15° až 90°. |

Jedná se o nezávazné návrhy instalace, společnost VELUX v tomto kontextu neposkytuje žádnou záruku.

Kontakt:
www.velux.cz / architekt.cz@velux.com

Typ okna a zasklení	VELUX GGL, nízkoenergetické bezpečné trojsklo 66			
Montážní doplňky	BDX zateplovací sada BBX manžeta z parotěsné fólie			
Typ lemování	ZWC oplechování okna			
Doplňky a stínění	VELUX ostění LSB o hloubce 300 mm			
Skladba střešní konstrukce	mezikrokevní izolace, parotěsná zábrana, sádrokartonový podhled			
Typ střešní krytiny	FALCOVANÁ PLECHOVÁ KRYTINA, OBLOUK			
Formát A3	M 1: 10/1:5	31.05.2018	Strana 1 z 1	Detail A 03