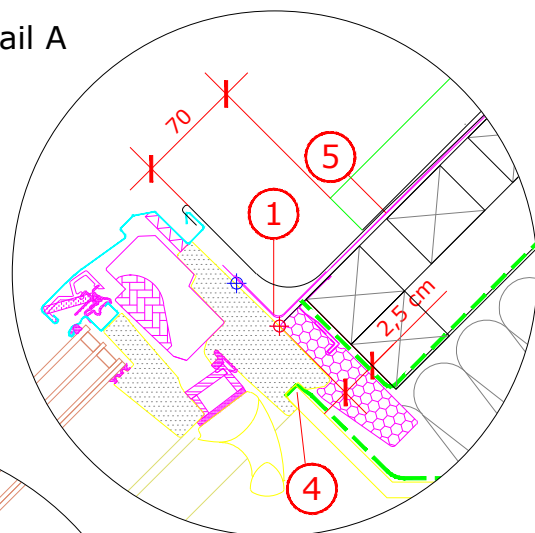
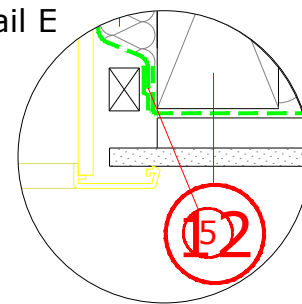


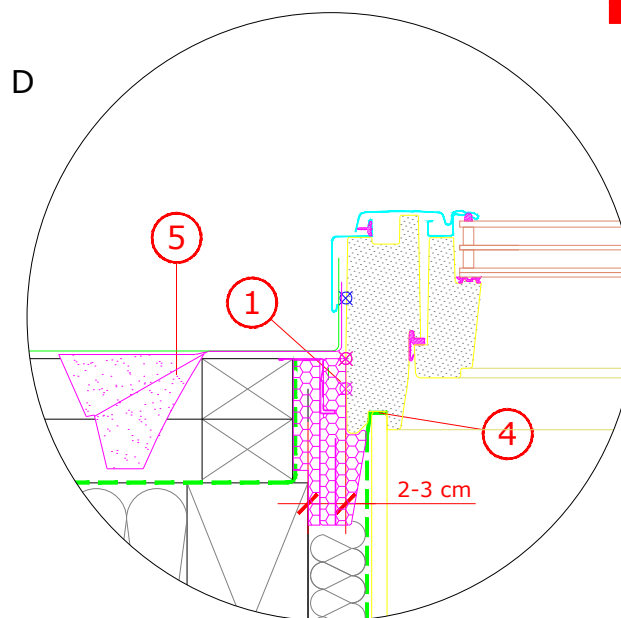
Detail A



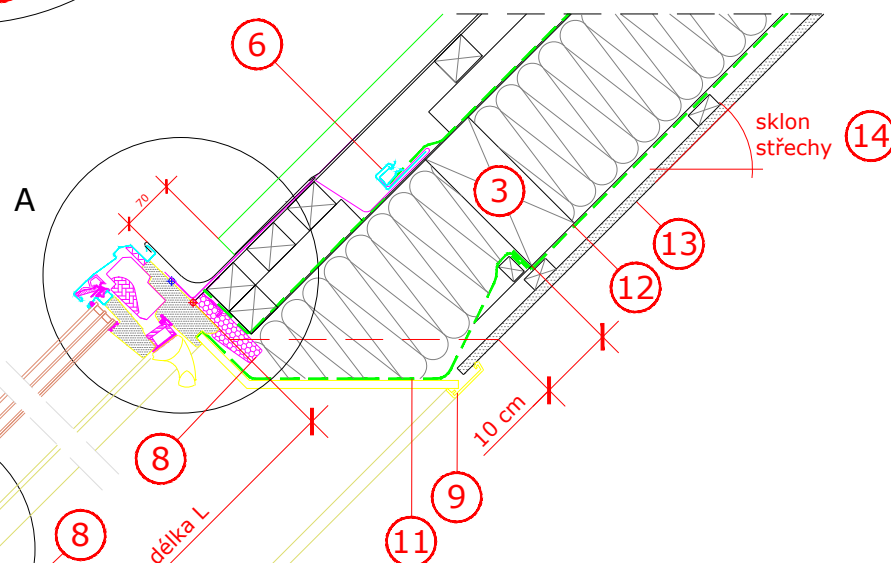
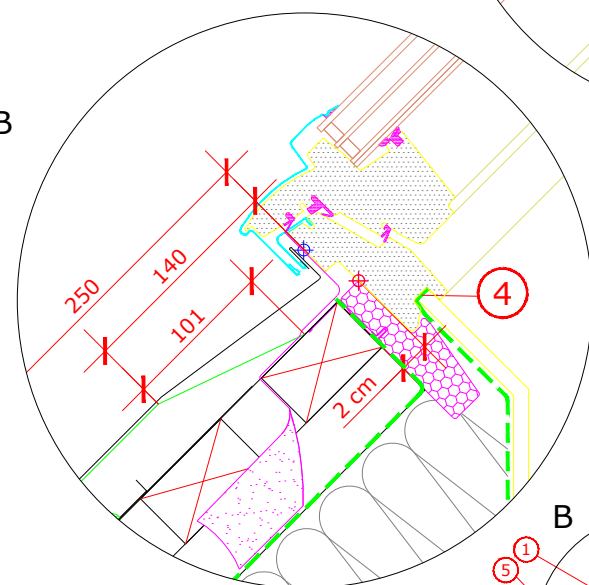
Detail E



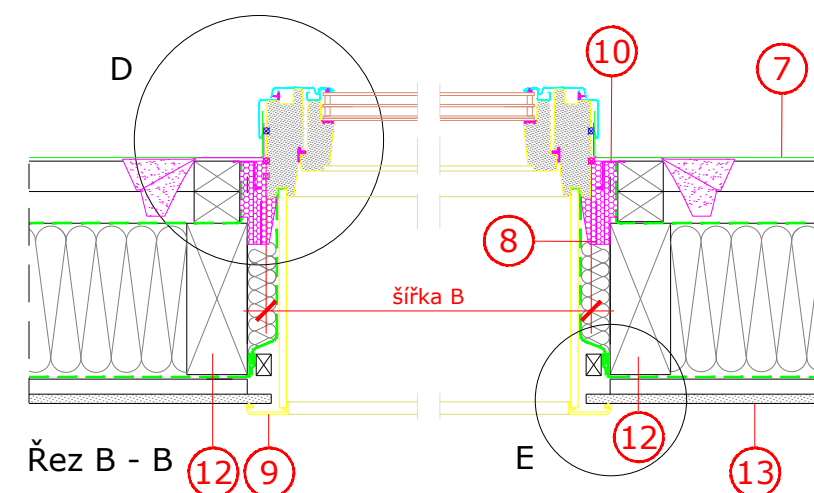
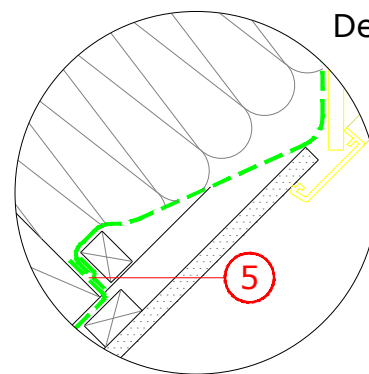
Detail D



Detail B



Detail C



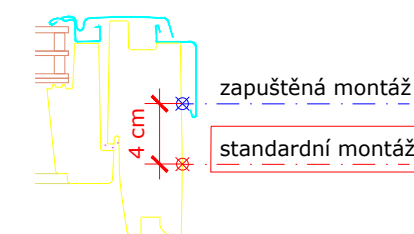
Řez B - B

E

Velikostní tabulka v cm

GGU_66	B x L
CK02	55 x 78
CK04	55 x 98
FK06	66 x 118
FK08	66 x 140
MK04	78 x 98
MK06	78 x 118
MK08	78 x 140
MK10	78 x 160
PK06	94 x 118
PK08	94 x 140
PK10	94 x 160
SK06	114 x 118
SK08	114 x 140
SK10	114 x 160
UK04	134 x 98
UK08	134 x 140
UK10	134 x 160

Řez A - A



- | | |
|--|---|
| 1. Hydroizolační fólie VELUX BFX. | 10. EDQ - lemování střešního okna. |
| 2. Hydroizolační vrstva skladby střechy. | 11. BBX - parotěsná fólie VELUX. |
| 3. Výměna krovu. | 12. Střešní krokev. |
| 4. Místo napojení parotěsné fólie BBX ke střešnímu oknu. | 13. Sádrokartonová deska 12,5 mm. |
| 5. Parotěsné napojení manžety BBX. | 14. Přípustný sklon střechy pro zobrazenou situaci: 15° až 90°. |
| 6. Odvodňovací žlábek systému VELUX | |
| 7. Click systém plechové střechy. | |
| 8. BDx - zateplovací sada systému. | |
| 9. LSB - ostění systému VELUX. | |

Jedná se o nezávazné návrhy instalace, společnost

VELUX v tomto kontextu neposkytuje žádnou záruku.

Kontakt:
www.velux.cz / architekt.cz@velux.com

Typ okna a zasklení	VELUX GGU, nízkoenergetické trojsklo 66
Montážní doplňky	BDx zateplovací sada BBX manžeta z parotěsné fólie
Typ lemování	EDQ pro plechové krytiny systému CLICK
Doplňky a stínění	VELUX ostění LSB o hloubce 300 mm
Skladba střešní konstrukce	mezikrokevní izolace, parotěsná zábrana, sádrokartonový podhled
Typ střešní krytiny	Systém Click plechová krytina
Formát A3	M 1:10/1:5 26.10.2020 Strana 1 z 1 Detail S 05