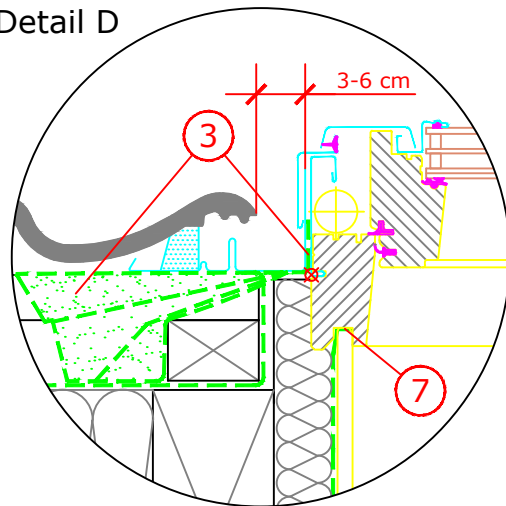
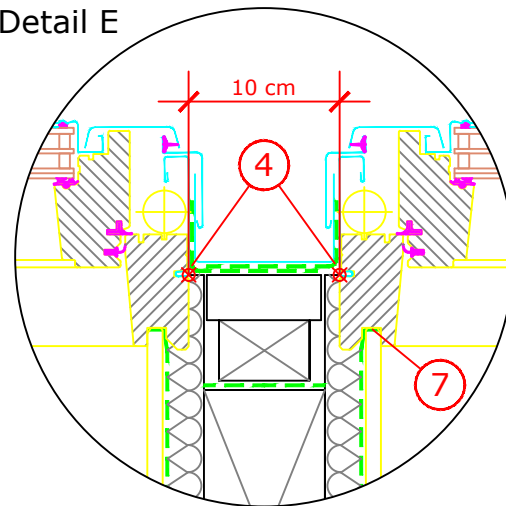


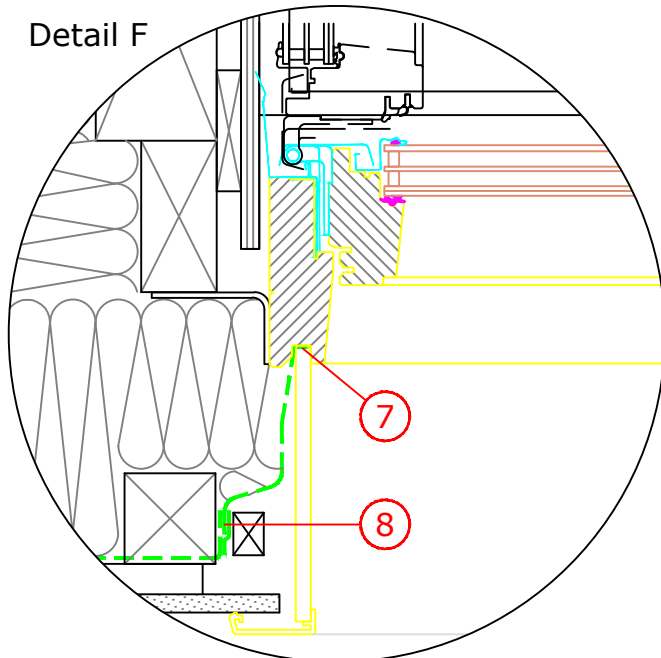
Detail D



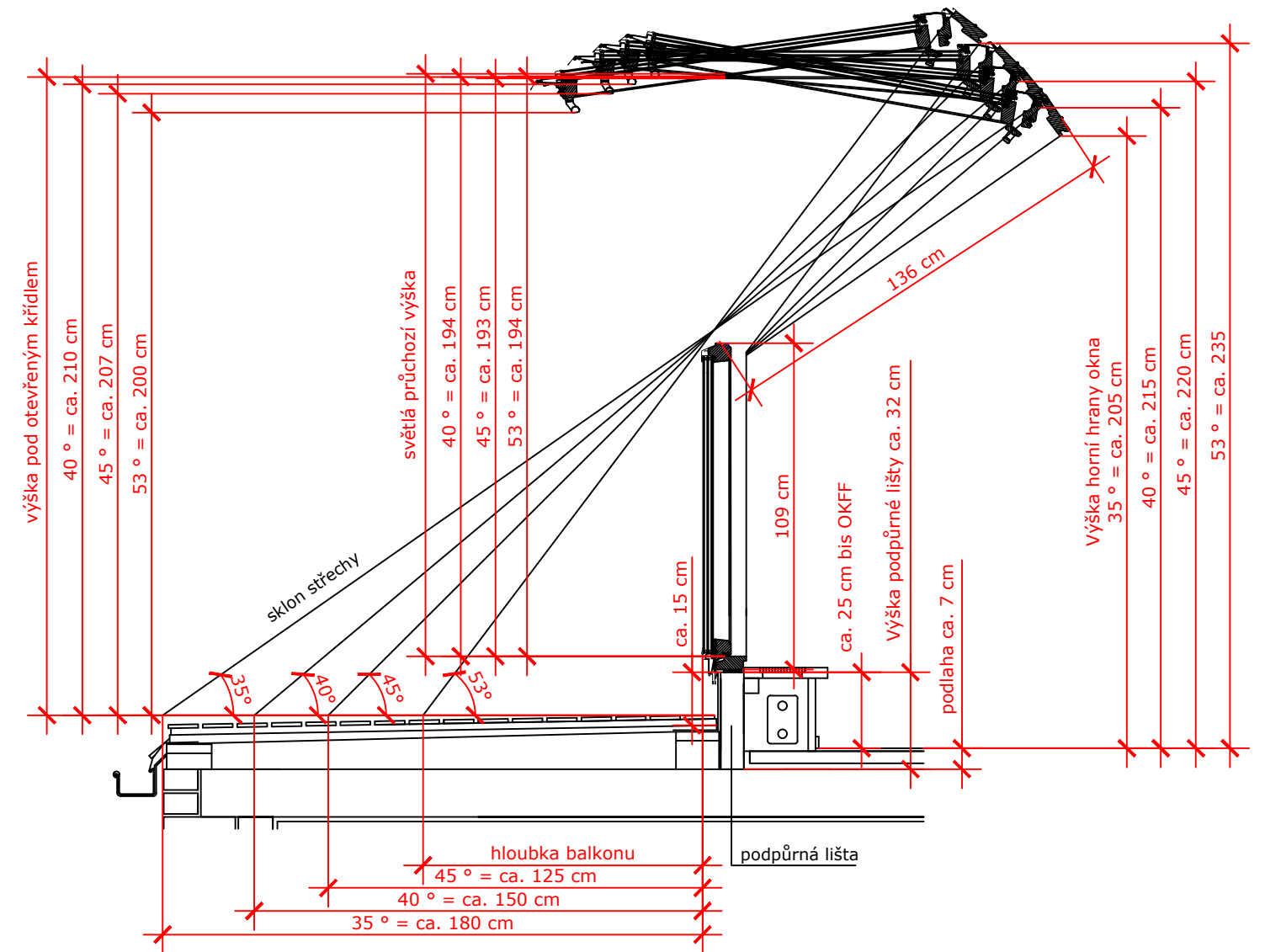
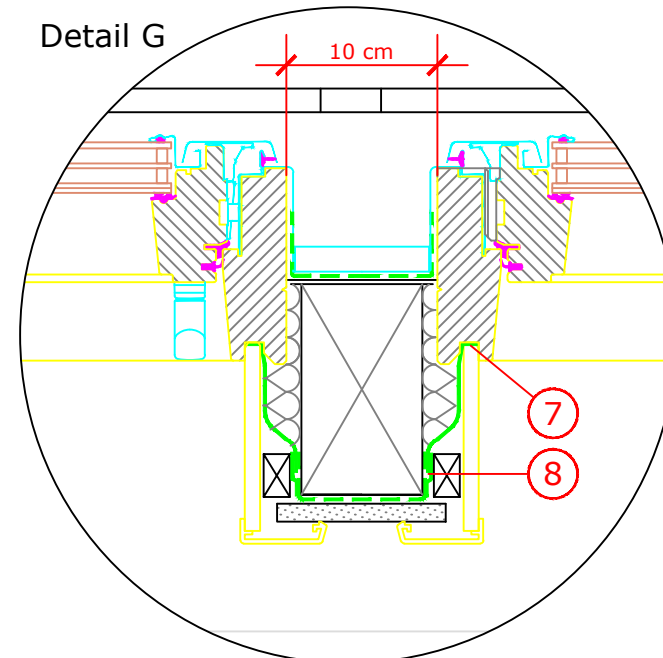
Detail E



Detail F



Detail G



Instalační výšky a hloubky střešní terasy GEL při sklonu střechy 35° - 53°

1. Montážní lať
2. Pomocná montážní lať
3. Hydroizolační folie
4. Hydroizolační folie zatažená min.3cm na rám okna
5. Napojení hydroizolace okna na hydroizolaci střechy pomocí drenážního žlábků
6. Výměna krokve
7. Napojení manžety parotěsné fólie na rám okna
8. Bezpečné napojení parotěsných folií okna a střechy
9. Spodní svislé otevíravé okno pravé nebo levé, příp. fixní
10. Konstrukce terasy
11. Povolný sklon střechy: 35° - 53°.

Jedná se o nezávazné návrhy instalace, společnost VELUX v tomto kontextu neposkytuje žádnou záruku.

Kontakt:
www.velux.cz / architekt.cz@velux.com

Typ okna	Střešní terasa VELUX GEL			
Montážní doplňky	BBX manžeta z parotěsné folie			
Typ lemování	EEW pro profilovanou i plochou střešní krytinu do výšky 12cm a upevnění zábradlí EEX			
Vnitřní obložení	3 x VELUX ostění LSB XK11 "základní prvek 30 cm"			
Střešní konstrukce	45° sedlová střecha, dvojité laťování, s parozábranou pod vnitřní oklad a ostění			
Střešní krytina	Pálená taška			
Formát DIN A3	M 1:10/1:5	07.01.2020	List 3 ze 3	Detail Nr. 255