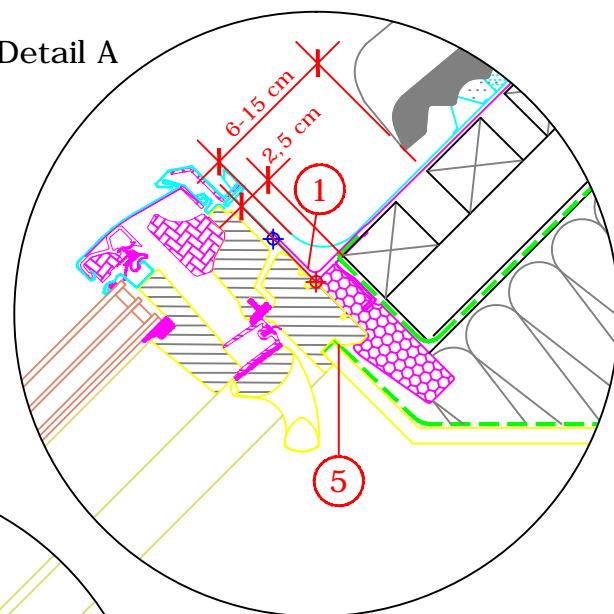
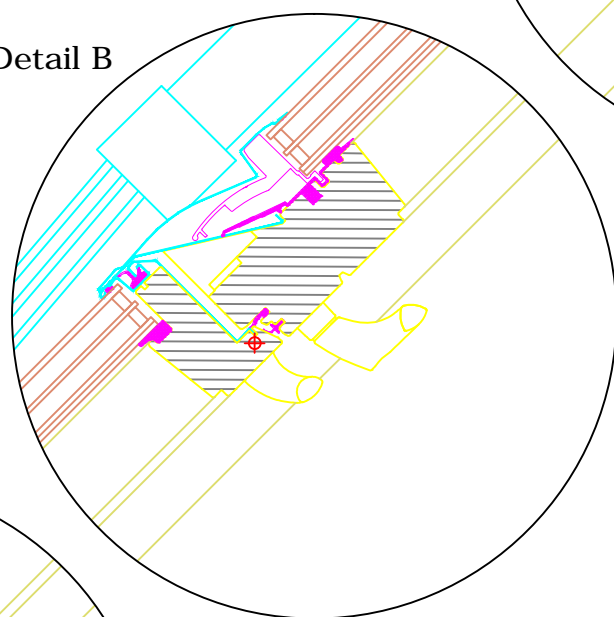


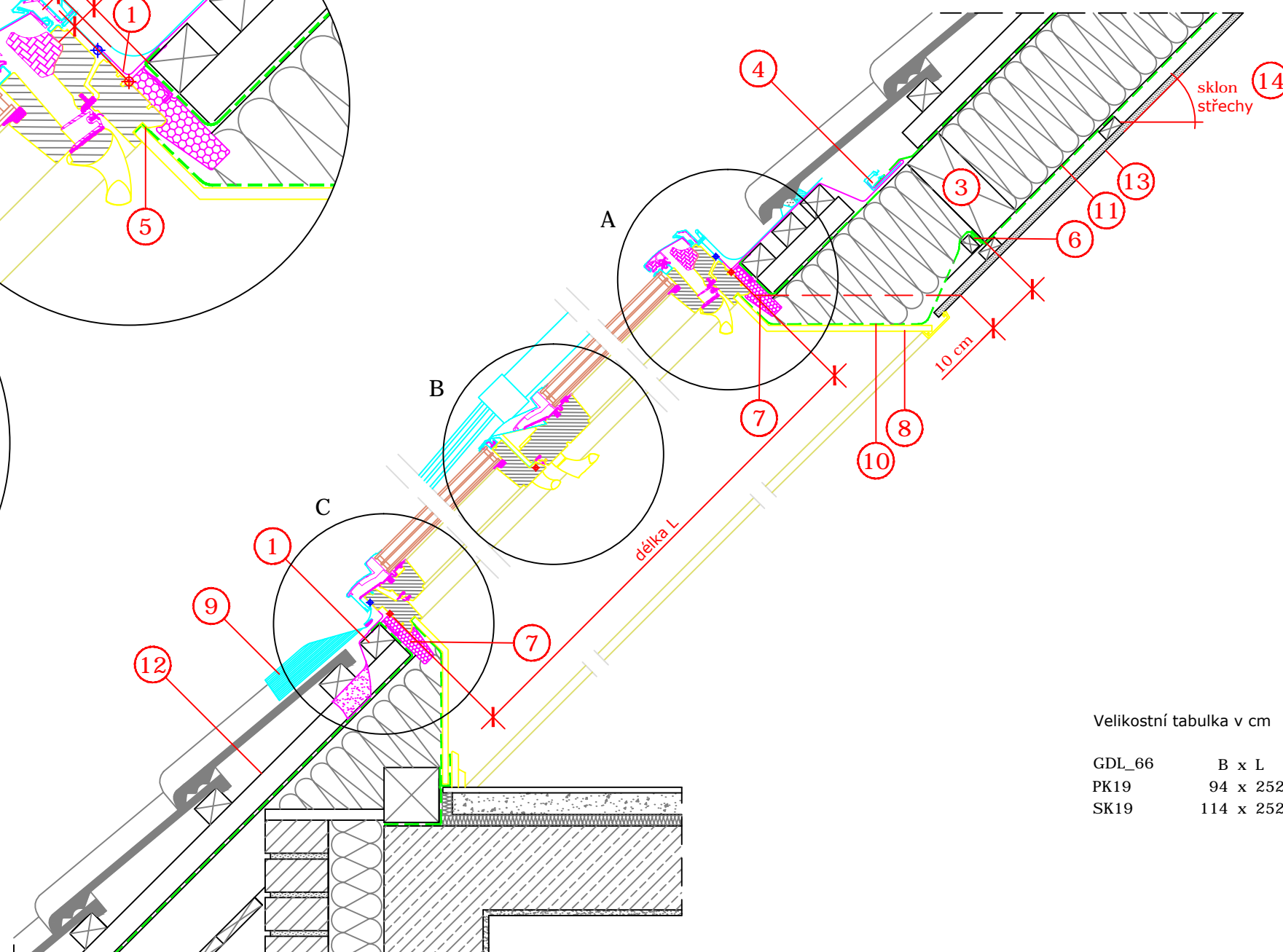
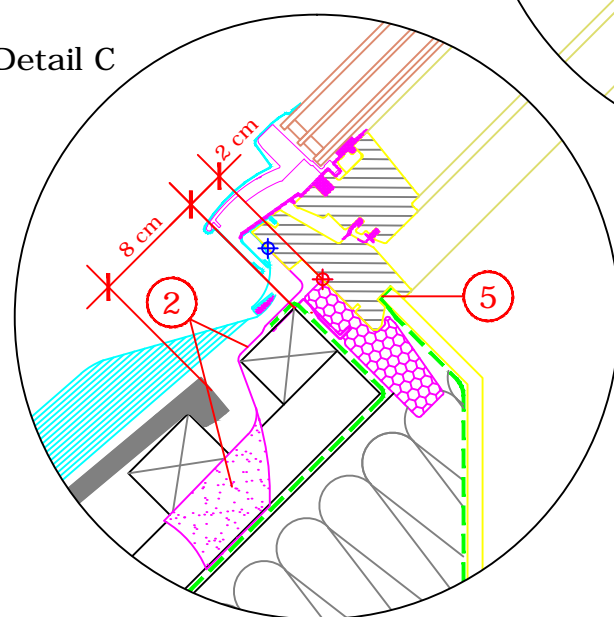
Detail A



Detail B



Detail C



Řez A - A

Velikostní tabulka v cm

GDL_66	B x L
PK19	94 x 252
SK19	114 x 252

- | | |
|--|--|
| <ol style="list-style-type: none"> 1. Montážní lať. 2. Hydroizolační fólie VELUX BFX. 3. Výměna krokv. 4. Odvodňovací žlábek systému VELUX (místo napojení hydroizolační manžety s hydroizolační vrstvou střechy). 5. Místo napojení parotěsné fólie BBX ke střešnímu oknu. 6. Parotěsné napojení manžety BBX. | <ol style="list-style-type: none"> 7. BDX - zateplovací sada systému. 8. LSB - ostění systému VELUX. 9. EDW - lemování střešního okna. 10. BBX - parotěsná fólie VELUX. 11. Střešní krokev. 12. Provětrávaná mezera. 13. Sádrokartonová deska 12,5 mm. 14. Přípustný sklon střechy pro zobrazenou situaci: 35° až 53°. |
|--|--|

Jedná se o nezávazné návrhy instalace, společnost VELUX v tomto kontextu neposkytuje žádnou záruku.

Kontakt:
www.velux.cz / architekt.cz@velux.com

Typ okna a zasklení	VELUX GDL CABRIO™, nízkoenergetické bezpečné trojsklo 66			
Montážní doplňky	BDX zateplovací sada BBX manžeta z parotěsné fólie			
Typ lemování	EDW lemování pro profilované i ploché střešní krytiny s výškou profilu / tloušťkou 15 až 120 mm			
Doplňky a stínění	VELUX ostění LSB o hloubce 300 mm s LLB			
Skladba střešní konstrukce	mezikrokevní izolace, parotěsná zábrana, sádrokartonový podhled			
Typ střešní krytiny	PROFILOVANÁ KRYTINA			
Formát A3	M 1: 10/1:5	04.10.2018	Strana 1 z 2	Detail E 02