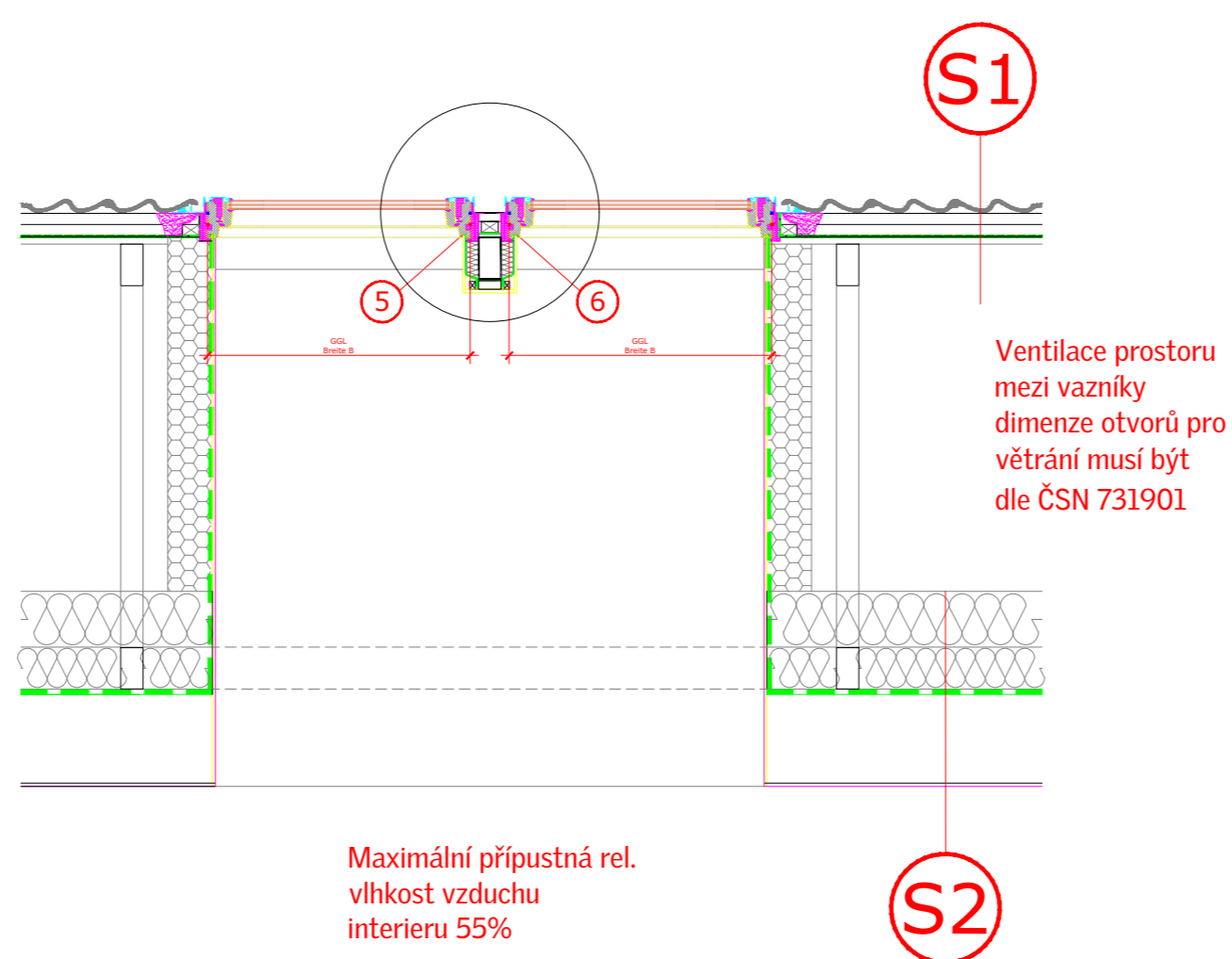
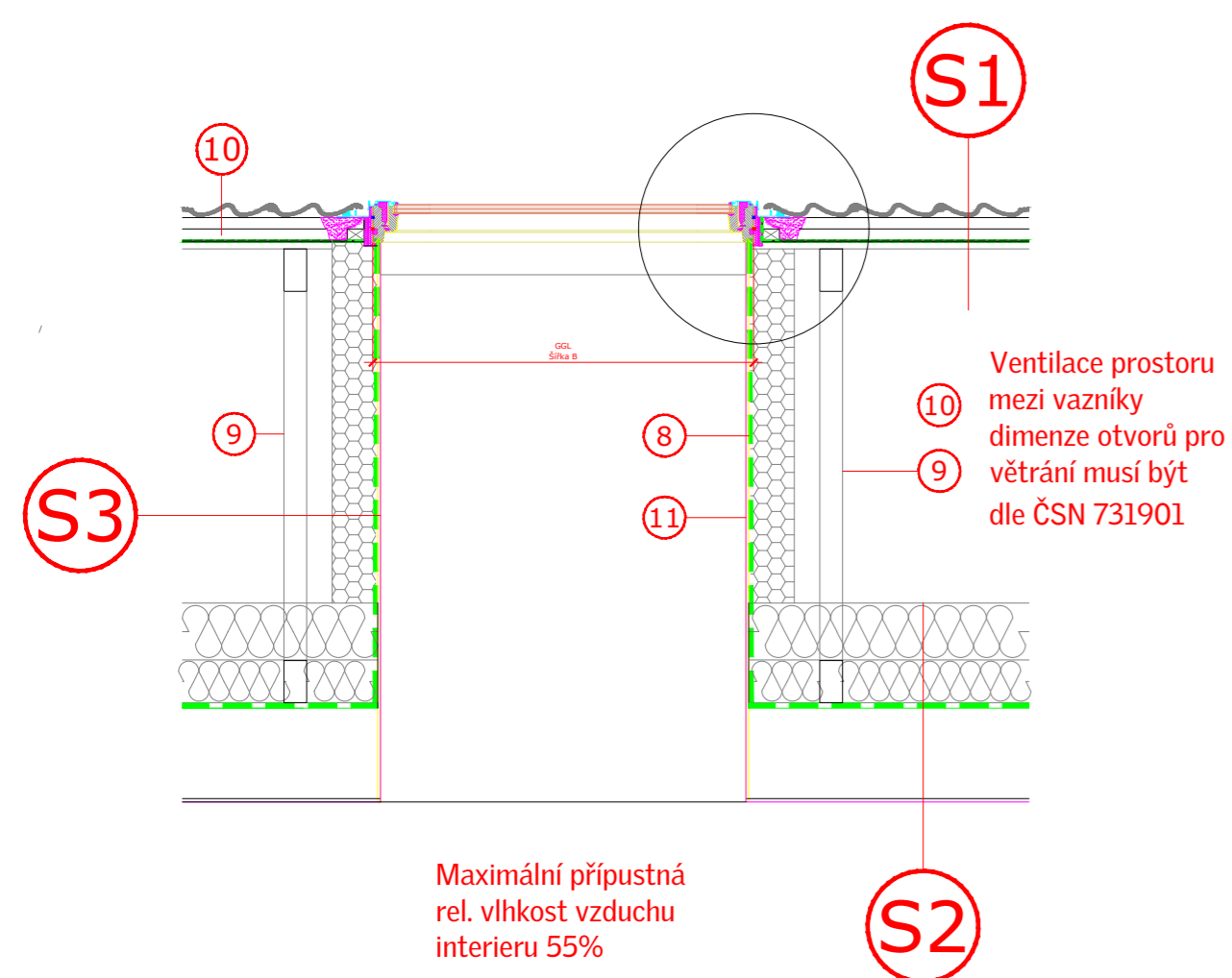
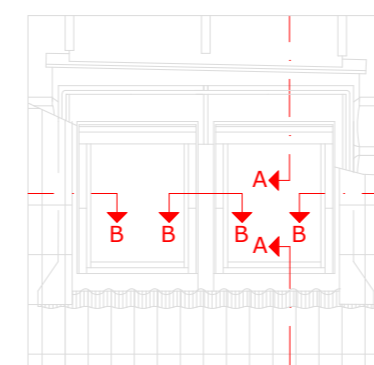
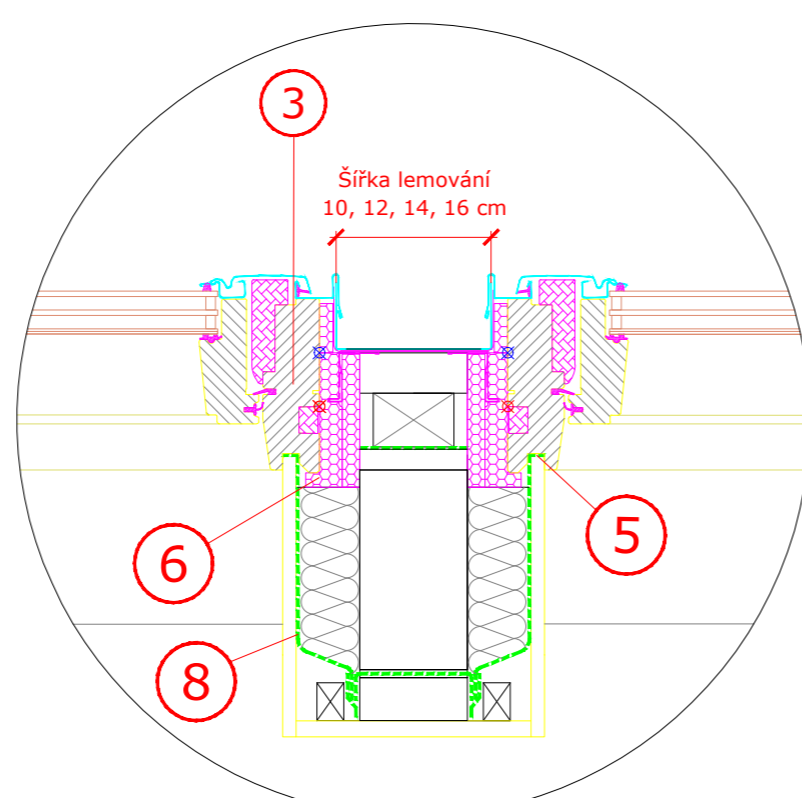
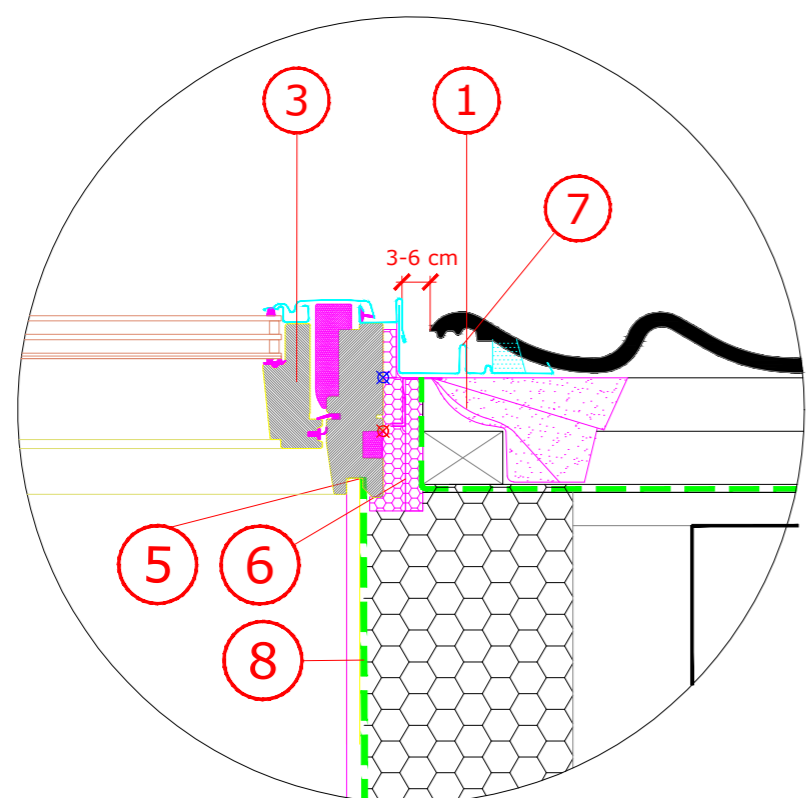
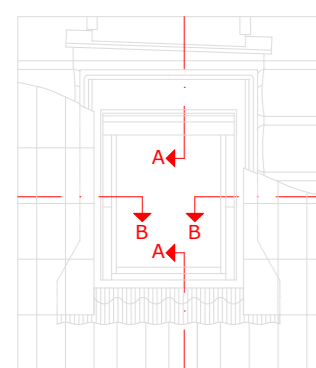


SVĚTELNÁ ŠACHTA, ŘEZ B-B



1. Montážní lať střešního okna.
2. Hydroizolační fólie VELUX BFX.
3. Zapuštěná montáž: Okno je instalováno o 4 cm hlouběji než při standardní montáži. Při montáži jsou konzoly upevněny na strane rámu ve výšce modré čáry. GGU - VELUX INTEGRA 006621
4. Odvodňovací žlábkový systém VELUX (místo napojení hydroizolační manžety s hydroizolační vrstvou střešy).
5. Místo napojení parotěsné fólie BBX ke střešnímu oknu.
6. BDJ - zateplovací sada systému.
7. EDJ 2000 - lemování střešního okna.
8. BBX - parotěsná fólie VELUX.

9. Sbíjený střešní vazník
10. Provětrávaná mezera.
11. Sádrukartonová deska 12,5 mm.
12. Přípustný sklon střešy pro zobrazenou situaci od 20° pro zapuštěnou montáž (standardní montáž od 15°)
13. přerušeni kontralatě v místě pod střešními okny (i sousedících), pro zajištění kontinuity ventilace střešní krytiny

Jedná se o nezávazné návrhy instalace, společnost VELUX v tomto kontextu neposkytuje žádnou záruku.

www.velux.cz/architekt.cz@velux.com

S1 Ukázka skladby střešního pláště:

Profilovaná krytina
Střešní latě
Kontralatě - provětrávaná mezera / v souladu s ČSN 731901

Doplňková hydroizolační vrstva = DHV / třída těsnosti v souladu s Pravidly pro navrhování a provádění střeš 2014

Bednění / difúzní tl. 25mm s mezerami

Střešní vazník s výměnou, dle návrhu statika
- nutnost ventilace střešní dutiny (dimenze otvorů v podbití, bednění a u hřebenu střešy dle ČSN 73901)

S2 Ukázka skladby lehkého zatepleného stropu:

Tepelná izolace (bez dalších vrstev - popřípadě vysocedifúzní)
Sbíjený vazník s výměnou (dle návrhu statika)
Parotěsná vrstva dle ČSN EN 1991-1-3 / šíření vlhkosti v konstrukcích
Rošt pro SDK
Instalační mezera
Finální vrstva SDK

S3 Ukázka skladby světelné šachty:

Tepelná izolace s účinností rovné vlastnostem zateplení stropu (např. PUR nadkroevní izolace)
Parotěsná vrstva - JUTAFOL REFLEX N 150
Sádrukarton kotven přes parozábranu / varianta pro objekt bez rekuperace tepla
- u domu s rekuperací tepla je zapotřebí podtěsnit kotvicí prvky procházející parozábranou páskou JUTADACH TPK SUPER

Doporučené umístění

Světelná šachta by měla být rozevřena tak, aby pouštěla do interieru co nejvíce světla. Umístění šachty v půdoryse by mělo směřovat nad pracovní plochy, místa pro čtení a místa, kde je zapotřebí dosahovat vyššího činitele denního osvětlení.

Pozn.

Světelná šachta je určena pro maximálně dvojici střešních oken VELUX vedle sebe. Po stranách světelné šachty musí zůstat vždy alespoň jedno pole mezi vazníky volné, pro zajištění průběhu ventilace střešní dutinou.

Detail je navržen pro objekt bez rekuperace tepla. V případě rekuperace je třeba podtěsnit místa pronikání kotvicích prvků do parozábrany páskou JUTADACH TPK SUPER.

Nejvyšší přípustná relativní vlhkost vzduchu v interieru je 55%
Maximální dovolená nadmořská výška objektu 600 m.n.m
Maximální stupeň sněhové oblasti může být č. 5 / ČSN EN 1991-1-3

Ventilace prostoru mezi vazníky
dimenze otvorů pro větrání musí být dle ČSN 731901

Typ okna a zasklení	VELUX GGU INTEGRA, nízkoenergetické bezpečné trojsklo 66		
Montážní doplňky	BDJ zateplovací sada, zateplovací rám PUREN BBX manžeta z parotěsné fólie		
Typ lemování	EDJ pro profilované i ploché střešní krytiny s výškou profilu / tloušťkou 15 až 90 mm		
Doplňky a stínění	Zateplená světelná šachta ze sádrukartonu		
Skladba střešní konstrukce	Betonová krytina, provětrávaná mezera, DHV, sbíjený vazník, lehký zateplený strop, parotěsná zábrana, zavěšený sádrukartonový podhled		
Typ střešní krytiny	PROFILOVANÁ KRYTINA		
Formát A3	24.05.2019	Strana 2/2	Detail A 49