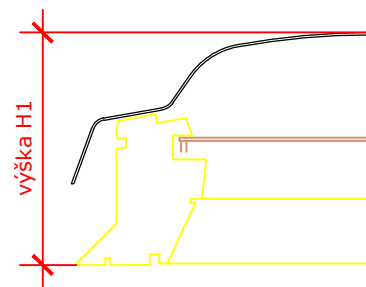
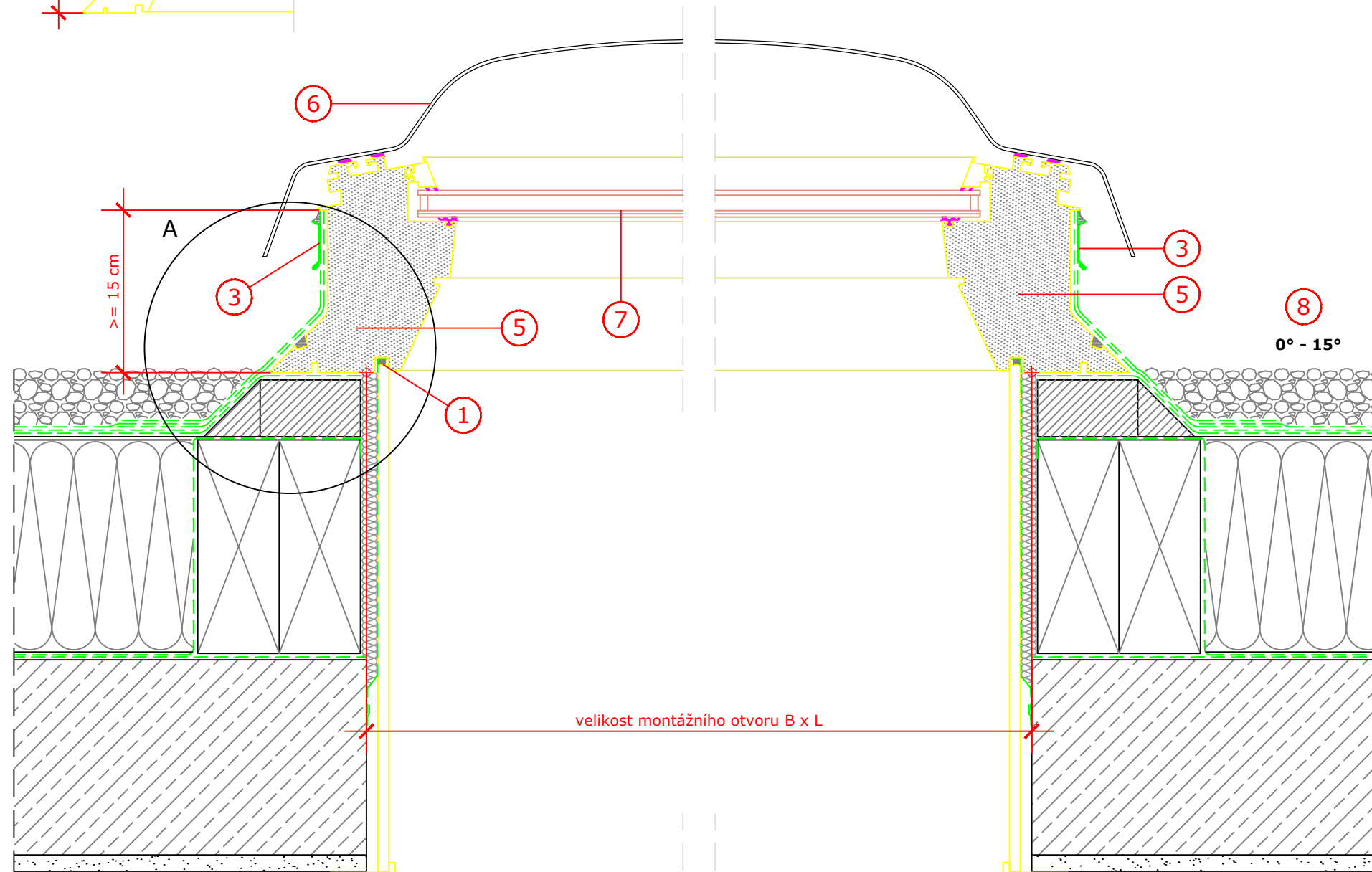
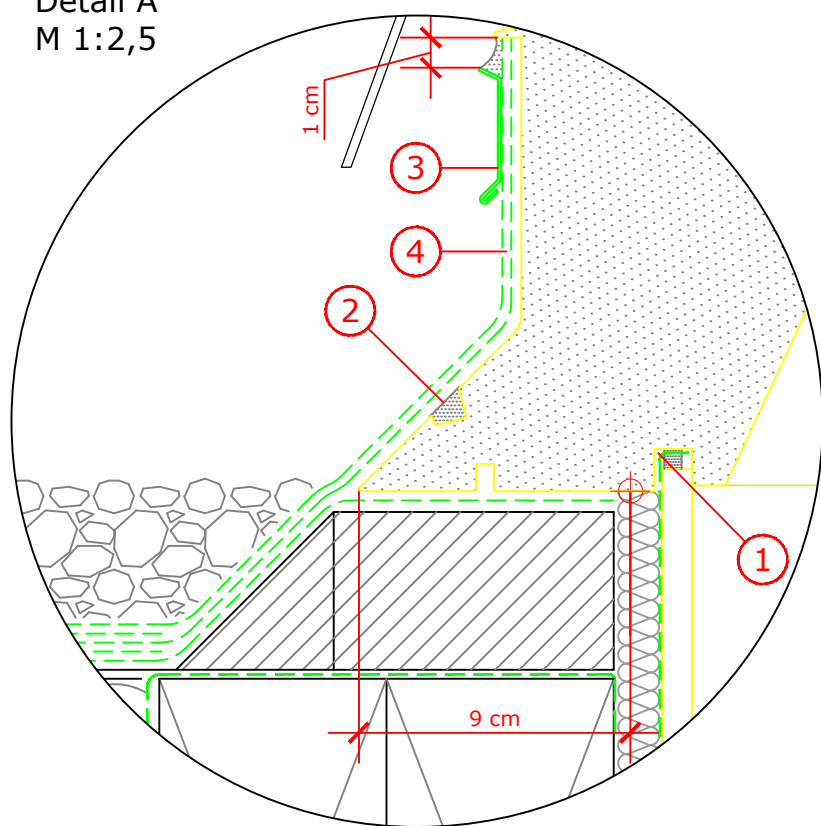


Tabulka rozměrů světlíků v cm

CFP	B x L	H1
060060	60 x 60	30,7
060090	60 x 90	30,7
080080	80 x 80	30,7
090090	90 x 90	35,7
090120	90 x 120	35,7
100100	100 x 100	35,7
100150	100 x 150	40,7
120120	120 x 120	40,7
150150	150 x 150	40,7



Detail A  
M 1:2,5



Řez  
M 1:5

1. Systémová parozábrana VELUX je vytažena až do drážky světlíku. V souladu s pokyny instalace dle návodu se provede parotěsné neprodyšné napojení. Mezery se vyplní dostatečným množstvím tepelné izolace. V místě obložení interieru se přivede SDK do drážky světlíku.
2. Kotvení světlíku šroubem s redukčním kroužkem. V místě montáže se aplikuje těsnění s konštrukčním silikonem.
3. Montážní sada krycích plechů ZZZ 210.
4. Vytažení a nalepení hydroizolace k rámu světlíku.

5. Neotevřavý světlík CFP.
6. Čírá nebo opálová kopule v polykarbonátovém nebo akrylátovém provedení.
7. Zasklení nízkoenergetickým dvojsklem.
8. Povolený sklon střechy: 0° až 15°.

Jedná se o nezávazné návrhy instalace, společnost VELUX v tomto kontextu neposkytuje žádnou záruku.

Kontakt:  
[www.velux.cz](http://www.velux.cz) / [architekt.cz@velux.com](mailto:architekt.cz@velux.com)

Typ světlíku a zasklení	VELUX světlík CFP - neotevřavý, kopule (ISD 0000/0100/0010/0110)
Lemování	
Montážní doplňky	BBX manžeta z parotěsné fólie, ZZZ 210 montážní sada krycích plechů
Příslušenství	pro kontrolu světelného a tepelného komfortu lze použít: MSG, FMK, FSK, FMG
Skladba střešní konstrukce	betonová nosná konstrukce, parozábrna, tepelná izolace
Typ střešní krytiny	BITUMEN
Formát A3	M 1:5/1:2,5 01.04.2022 Strana 1 z 1 Detail C 02