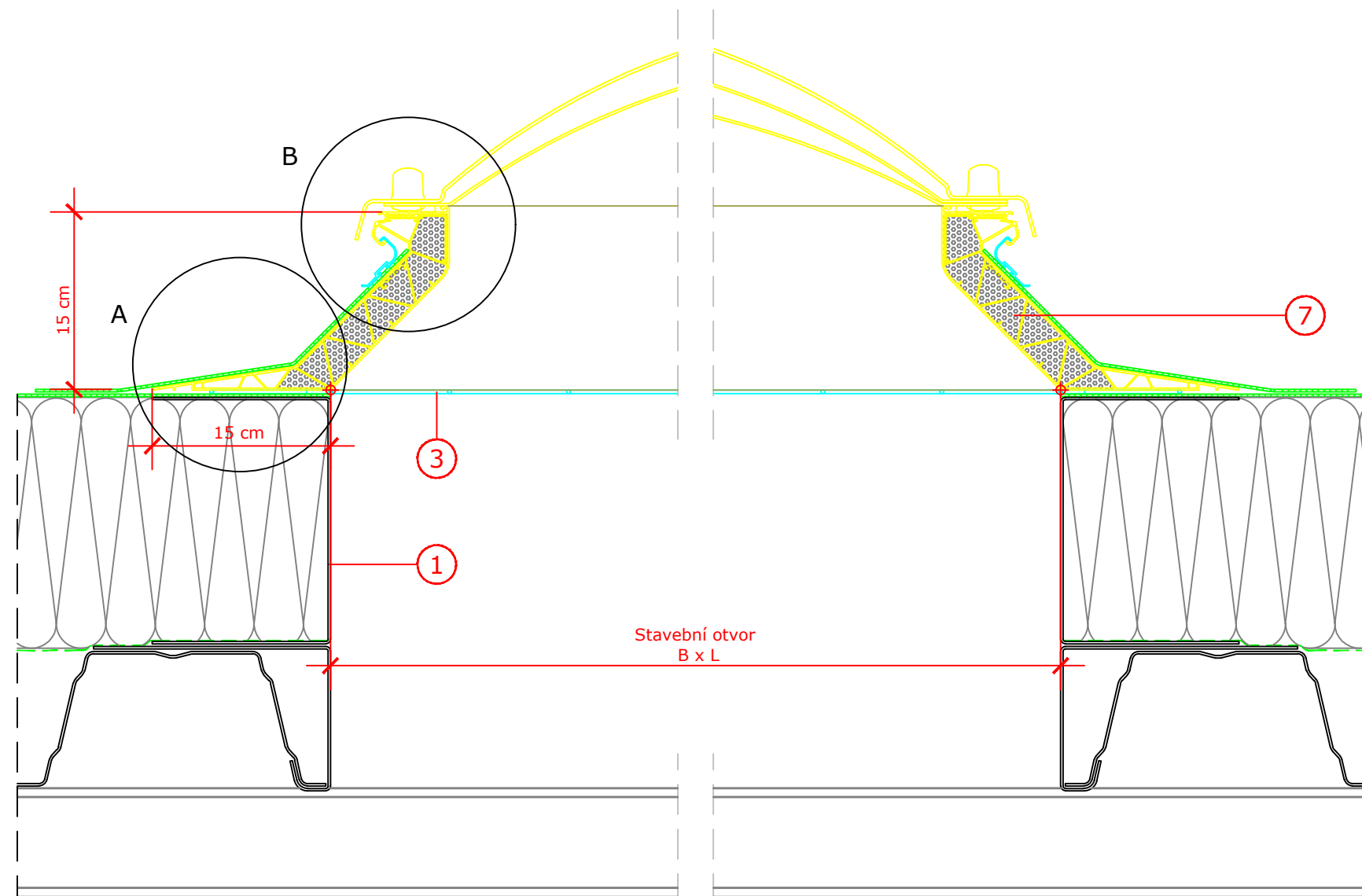
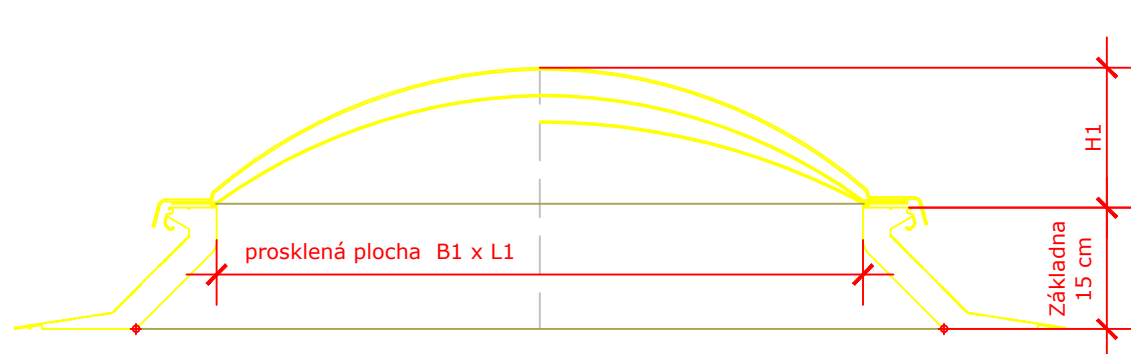


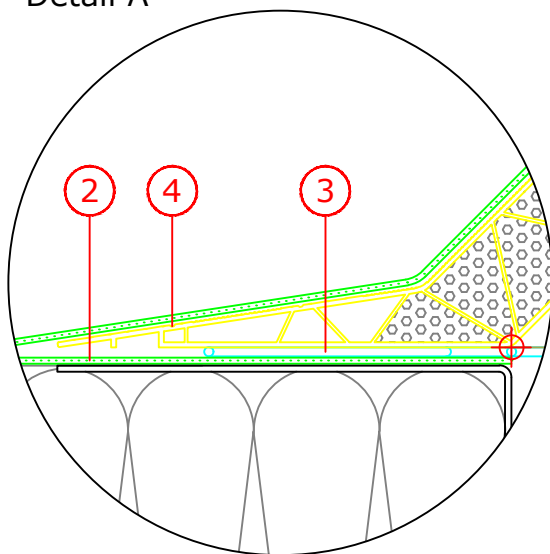
Rozměry v cm

CFJ 0010	B x L	B1 x L1	H1
060060	60 x 60	40 x 40	13,7
080080	80 x 80	60 x 60	17,7
090060	90 x 60	70 x 40	17,7
090090	90 x 90	70 x 70	19,7
100100	100 x 100	80 x 80	21,7
120090	120 x 90	100 x 70	19,7
120120	120 x 120	100 x 100	26,8
150100	150 x 100	130 x 80	21,7
150150	150 x 150	130 x 130	32,8

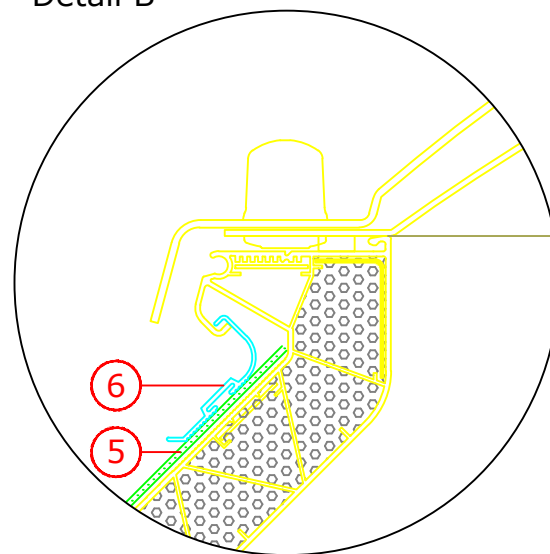


Řez A - A

Detail A



Detail B



1. Hrana stavebního otvoru, nosné konstrukce.
2. Jednovrstvá střešní membrána až po výřez střechy (VOLITELNÉ)
3. Zábrana proti pádu VELUX
4. Dosedací příruba světlíku
5. Hydroizolace střechy kotvena na základnu světlíku, dle montážní pravidel daného výrobce, všechny rohy jsou vodotěsně zajištěny
6. Upevňovací sada lišt VELUX pro hydroizolaci - ZZZ 210J
7. Základna světlíku (CFJ) FIX pro jednoduchou a bezpečnou instalaci do různých střešních konstrukcí od 0-15 °.

Základny neotvíravého světlíku:
CFJ 0010 (15 cm), CFJ 1010 (30 cm), CFJ 2020 (50 cm)

8. Mléčná kopule, 2 vrstvy (ISJ 0102)
9. Mléčná kopule, 3 vrstvy (ISJ 0103)

Střešní konstrukce s trapézovým plechem, střešní konstrukce, izolace, hydroizolace bitumen

Jedná se o nezávazné návrhy instalace, společnost VELUX v tomto kontextu neposkytuje žádnou záruku.

Kontakt:
www.velux.cz / architekt.cz@velux.com

Montážní doplňky	Zábrana proti pádu ZZZ 257, Bezpečnostní Kit ZZZ 210J
Příslušenství	
Skladba střešní konstrukce	Střešní nosná konstrukce - trapézový plech, tepelná izolace, bitumenová hydroizolace
Typ střešní krytiny	BITUMEN
Formát A3	M 1:5/1:2,5 06.10.2021 Strana 1 z 1 Detail C 01