

# Technické informace

## Venkovní roleta na solární napájení SSL



### Popis výrobku

- Dálkově ovládaná venkovní roleta VELUX INTEGRA SSL zlepšuje tepelně-izolačních vlastností v zimním i letním období.
- Napájení rolety zajišťují solární články zabudované v horní části rolety.
- Doporučený sklon střechy pro instalaci 15–85°.

### Ovládání

- Ovládání pomocí jednoduchého dálkového ovladače, který je součástí balení.
- Solární napájení.

### Materiály

- Boční lišty: lakovaný hliník
- Horní a spodní oplechování: lakovaný hliník
- Horní ukončení: plast
- Horní a boční držáky: plast
- Lamely: lakovaný hliník plněný polyuretanovou pěnou (neobsahuje freon)
- Spoje mezi lamelami: černá guma
- Vrutky: korozi-odolná ocel
- Jednoduchý nástěnný ovladač: Plast ABS, bílá barva (NCS S 1000-N)

### Zabezpečení

Venkovní roleta SSL komunikuje na platformě io-homecontrol®. Systém io-homecontrol® je progresivní a bezpečná radiofrekvenční technologie. Bezpečnost zajišťuje šifrovaná rádiová komunikace. Systém io-homecontrol komunikuje na frekvenci 868 MHz. Tím je zajištěna správná funkce systému a potlačení ruchu s ostatními elektronickými zařízeními v domácnosti. Výrobky s označením io-homecontrol® spolu navzájem komunikují a zvyšují komfort, bezpečnost a úsporu energie.

### Chytrá domácnost

- Kompatibilní s VELUX ACTIVE with NETATMO

### Zdravý domov automaticky!

Chytré senzory vnitřního prostředí neustále monitorují vnitřní teplotu, vlhkost a úroveň CO<sub>2</sub> a podle naměřených údajů otevírají nebo zavírají střešní okna, rolety a žaluzie. Součástí systému VELUX ACTIVE je mobilní aplikace, která slouží k jeho nastavení a ovládání. Ať už jste pryč nebo doma, v aplikaci máte vždy okamžitý přehled o vnitřním prostředí a o chodu jednotlivých výrobků.

- Kompatibilní s Apple HomeKit. Ovládejte výrobky pomocí hlasu díky asistentce Siri.

### VELUX ACTIVE

Inteligentní systém ovládání střešních oken, rolet a žaluzií VELUX pomocí chytrých senzorů.

with  
NETATMO

### Napájení a spotřeba

- Baterie: Vysoce výkonná akumulátorová NiMH baterie 10,8 V DC. Průběžně napájená solárním panelem. Plně nabitá baterie umožňuje až 100 operací bez nabití.
- Jednoduchý nástěnný ovladač: 2x alkalické baterie AAA (1,5 V)

### Benefity

- Ochrana před přehříváním v letním období
- Snížení tepelných ztrát v zimním období
- Redukce hluku z deště a krupobití
- Úplné zatemnění místnosti
- Ochrana střešního okna před poškozením
- Ochrana soukromí

### Ke stažení

Návod k montáži, popis výrobku, apod. jsou k dispozici na adrese [velux.cz](http://velux.cz).

## Tabulka velikostí

| Číselný kód velikosti okna od roku 2013 | Číselný kód velikosti okna v letech 2002–2014 | Číselný kód velikosti okna do roku 2002 | Rozměr okna (šířka x výška v cm) | Velikost doplňku |
|---|---|---|----------------------------------|------------------|
| CK02                                    | C02   | 102                                     | 55x78                            | CK02             |
| CK04                                    | C04   | 104                                     | 55x98                            | CK04             |
| FK06                                    | F06   | 206                                     | 66x118                           | FK06             |
| FK08                                    | F08   | -                                       | 66x140                           | FK08             |
| MK04                                    | M04   | 304                                     | 78x98                            | MK04             |
| MK06                                    | M06   | 306                                     | 78x118                           | MK06             |
| MK08                                    | M08   | 308                                     | 78x140                           | MK08             |
| MK10                                    | M10   | 310                                     | 78x160                           | MK10             |
| PK06                                    | P06   | 406                                     | 94x118                           | PK06             |
| PK08                                    | P08   | 408                                     | 94x140                           | PK08             |
| PK10                                    | P10   | 410                                     | 94x160                           | PK10             |
| SK06                                    | S06   | 606                                     | 114x118                          | SK06             |
| SK08                                    | S08   | 608                                     | 114x140                          | SK08             |
| SK10                                    | S10   | 610                                     | 114x160                          | SK10             |
| UK04                                    | U04   | 804                                     | 134x98                           | UK04             |
| UK08                                    | U08   | 808                                     | 134x140                          | UK08             |
| UK10                                    | U10   | 810                                     | 134x160                          | UK10             |

## Kompatibilita s typy oken

Pozn.: velikost doplňku je nutné vybrat dle tabulky na straně 2.

| Okno                       | Okna do roku 2002 | Okna v letech 2002-2014 | Okna od roku 2013 |
|----------------------------|-------------------|-------------------------|-------------------|
| GGL <sup>1)</sup>          | ×                 | ×                       | ×                 |
| GGL INTEGRA <sup>1)</sup>  |                   | ×                       | ×                 |
| GGL SOLAR <sup>1) 2)</sup> |                   | ×                       | ×                 |
| GGU <sup>1)</sup>          | ×                 | ×                       | ×                 |
| GGU INTEGRA <sup>1)</sup>  |                   | ×                       | ×                 |
| GGU SOLAR <sup>1) 2)</sup> |                   | ×                       | ×                 |
| GPL <sup>1)</sup>          |                   | ×                       | ×                 |
| GPU <sup>1)</sup>          |                   | ×                       | ×                 |
| GPU INTEGRA                |                   |                         |                   |
| GLL/GLL B <sup>1)</sup>    |                   |                         | ×                 |
| GLU/GLU B <sup>1)</sup>    |                   |                         | ×                 |
| GZL/GZL B <sup>1)</sup>    |                   |                         | ×                 |

<sup>1)</sup> V případě kombinace s doplňkovým oknem GIL/GIU není instalace možná.

<sup>2)</sup> Více informací ohledně kompatibility s ostatními výrobky se solárním pohonem naleznete v kapitole Kompatibilita - solární produkty VELUX.

## Kompatibilita – ostatní produkty

| Zařízení              |                   |
|-----------------------|-------------------|
| ZIL                   | Ano               |
| Venkovní markýza      | Ne                |
| Vnitřní zastínění     | Ano <sup>1)</sup> |
| Dálkově ovládaná okna | Ne                |
| IR                    | Ne                |
| IO (RF)               | Ano               |

<sup>1)</sup> Schopnost solárních panelů (solárně napájených rolet) dobít baterii bude omezena nebo eliminována.

## Kompatibilita – kombinace oken

Venkovní rolety pro sestavy oken nad sebou lze nainstalovat pouze na kombi lemování s roztečí 250 mm nad sebou a min 100 mm vedle sebe.

## Kompatibilita se solárními produkty VELUX

| GGL/GGU SOLAR<br>nebo KSX 100K |           | SSL       |    |    |    |    |    |         |    |    |    |    |    |  |  |
|--------------------------------|-----------|-----------|----|----|----|----|----|---------|----|----|----|----|----|--|--|
|                                |           | PŘED BI04 |    |    |    |    |    | OD BI04 |    |    |    |    |    |  |  |
|                                |           | CK        | FK | MK | PK | SK | UK | CK      | FK | MK | PK | SK | UK |  |  |
| NOVÁ generace                  | PŘED BI04 | CK        |    |    |    |    |    |         |    |    |    |    |    |  |  |
|                                | FK        |           |    |    |    |    |    |         |    |    |    |    |    |  |  |
|                                | MK        |           |    |    |    |    |    |         |    |    |    |    |    |  |  |
|                                | PK        |           |    |    |    |    |    |         |    |    |    |    |    |  |  |
|                                | SK        |           |    |    |    |    |    |         |    |    |    |    |    |  |  |
|                                | UK        |           |    |    |    |    |    |         |    |    |    |    |    |  |  |
| OD BI04                        | CK        |           |    |    |    |    |    |         |    |    |    |    |    |  |  |
|                                | FK        |           |    |    |    |    |    |         |    |    |    |    |    |  |  |
|                                | MK        |           |    |    |    |    |    |         |    |    |    |    |    |  |  |
|                                | PK        |           |    |    |    |    |    |         |    |    |    |    |    |  |  |
|                                | SK        |           |    |    |    |    |    |         |    |    |    |    |    |  |  |
|                                | UK        |           |    |    |    |    |    |         |    |    |    |    |    |  |  |

| GGL/GGU SOLAR<br>nebo KSX 100 |   | SSL       |    |    |    |    |    |         |    |    |    |    |    |  |  |
|-------------------------------|---|-----------|----|----|----|----|----|---------|----|----|----|----|----|--|--|
|                               |   | PŘED BI04 |    |    |    |    |    | OD BI04 |    |    |    |    |    |  |  |
|                               |   | CK        | FK | MK | PK | SK | UK | CK      | FK | MK | PK | SK | UK |  |  |
| PŘEDCHÁZĚJÍCÍ generace        | C |           |    |    |    |    |    |         |    |    |    |    |    |  |  |
|                               | F |           |    |    |    |    |    |         |    |    |    |    |    |  |  |
|                               | M |           |    |    |    |    |    |         |    |    |    |    |    |  |  |
|                               | P |           |    |    |    |    |    |         |    |    |    |    |    |  |  |
|                               | S |           |    |    |    |    |    |         |    |    |    |    |    |  |  |
|                               | U |           |    |    |    |    |    |         |    |    |    |    |    |  |  |

<sup>1)</sup> Pro instalaci nutné zakoupit adaptér ZOZ 213.

Datum výroby ve formátu B---- (A----) naleznete na výrobním štítku rolety a střešního okna. Umístění štítku:

**Roleta SSL:** štítek je umístěn na spodní lamele rolety, stačí roletu stáhnout dolů.

**Střešní okno:** štítek je viditelný po otevření okna na horní části okenního křídla.

## Motor

| Výkon   | Minimální | Typický | Maximální |
|---------|-----------|---------|-----------|
| DC, RMS | 9 V       | 10 V    | 13 V      |

Roleta SSL je elektronicky chráněna proti přetížení.

## Napnutí pružiny

Všechny velikosti počet rotací (otočení) = 6 (+/-1)

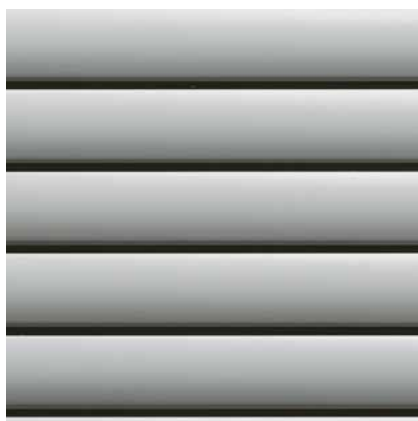
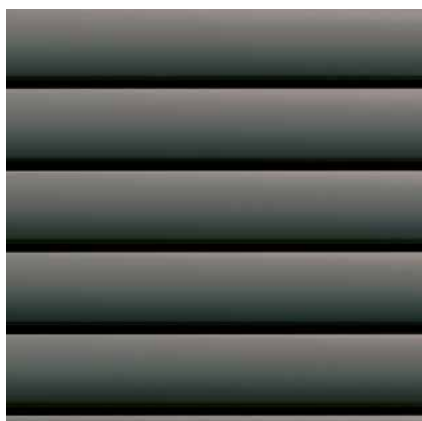
## Ochrana před sněhem

Proti poškození venkovní rolety ve velmi chladných oblastech a v oblastech s častými sněhovými srážkami musí být nad venkovní roletu nainstalován sněhový klín nebo sněhová bariéra. Pokud je na střeše sníh, je nutno ovládat venkovní roletu opatrně.

## Upozornění

Vyhrazujeme si právo provádět technické úpravy. Další informace o roletách, žaluziích a dalších výrobcích VELUX najdete na [www.velux.cz](http://www.velux.cz).

## Barvy



### Standard 0000

Materiál – hliník

Povrchová úprava rolety v barvě – tmavě šedý hliník

### Premium 0100

Materiál – hliník/měď

Povrchová úprava rolety v barvě – tmavě šedý hliník

Povrchová úprava dotykových částí s lemováním – měď

### Premium 0700

Materiál – hliník

Povrchová úprava rolety v barvě – titanžinek

## Certifikáty a garance



Výrobní závody VELUX mají implementovány systémy jakosti a environmentálního managementu ISO 9001 a ISO 14001. Naše výrobky jsou vyráběny v souladu s nařízením EU o dřevě (EUTR): nařízením EU 995/2010.

Žádné produkty VELUX nejsou povinny být registrovány v souladu s nařízením Evropského parlamentu 1907/2006 - REACH, žádný z našich výrobků neobsahuje žádné nebezpečné látky podléhající registraci.

Informace o cenách naleznete na [www.velux.cz](http://www.velux.cz). Pro bližší informace neváhejte kontaktovat naše zákaznické centrum.

**VELUX®**

VELUX Česká republika, s.r.o.

Zákaznické centrum:

Telefon: 531 015 511

[info.cz@velux.com](mailto:info.cz@velux.com)

[www.velux.cz](http://www.velux.cz)