

Technické informace

Světlovod TWR pro šikmé střechy a profilované střešní krytiny

TWR OK14

Typ

Velikost



Materiál oplechování

Material	NCS	RAL
Integrované polyuretanové lemování	S 8505-B20G	9011

Při požadavku na jinou barvu, kontaktujte zákaznické oddělení www.velux.cz.

Stínící doplňky



Vnitřní stínění

- Zcela zatemňující prvek

Popis

- Světlovody VELUX jsou dodávány jako kompletní sada s veškerými potřebnými díly pro napojení na venkovní i vnitřní straně.
- Venkovní modul světlovodu:
 - tvrzené zasklení 4 mm s omyvatelnou povrchovou vrstvou
 - integrované polyuretanové lemování
 - vyjímatelný vnitřní rám
- Typ světlovodu TWR – s pevným tubusem
- Vnitřní modul difuzéru
 - matný dvouvrstvý difuzér s deskou EdgeGlow (vyjímatelné vnitřní zasklení pro snadné mytí)
 - integrovaný prstenec na stropní nosníky

Sklon střechy

- Světlovody lze instalovat do střechy o sklonu 15° až 60°.

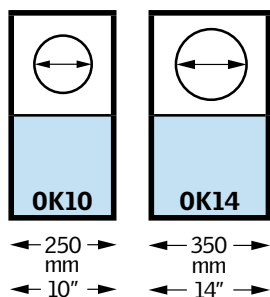
Materiály

- Tvrzené sklo, vnější zasklení
- Polyuretan, rám s integrovaným lemováním
- Plast, vnitřní rám
- Skelné vlákno nebo hliník s reflexní povrchovou vrstvou tubusu
- Polyetylenová (PE) fólie, manžeta z parotěsné fólie
- Polykarbonát, vnitřní difuzér
- Plast, integrovaný stropní prstenec

Ke stažení

Návod k montáži a výkresy CAD jsou k dispozici na www.velux.cz.

Tabulka velikostí



Světlovod VELUX je k dispozici ve dvou rozměrech:

- Model TWR ve velikosti OK10 a OK14

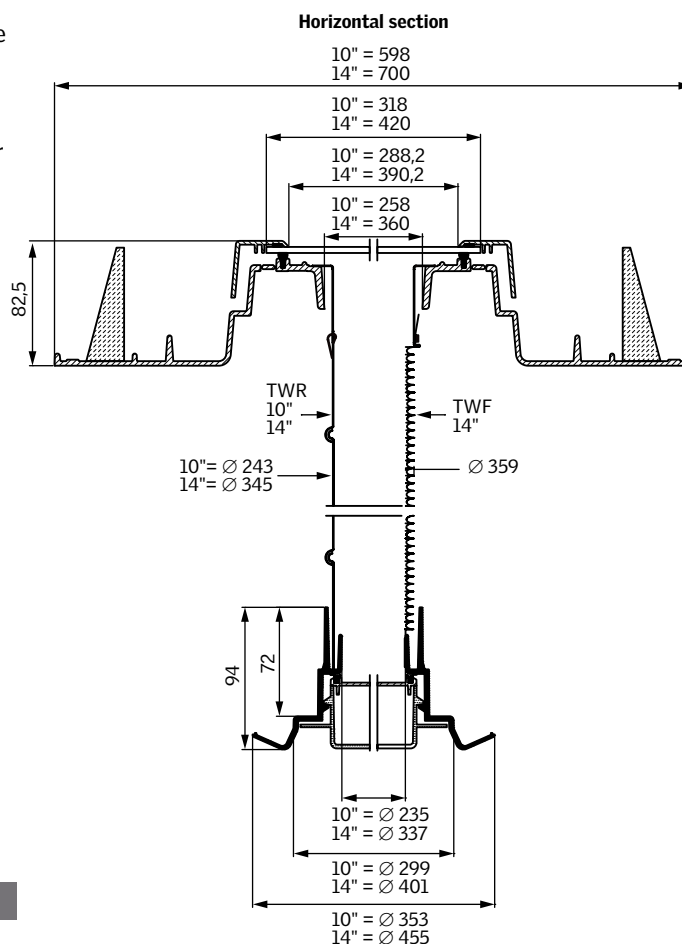
Uvedené rozměry udávají průměr tubusu.



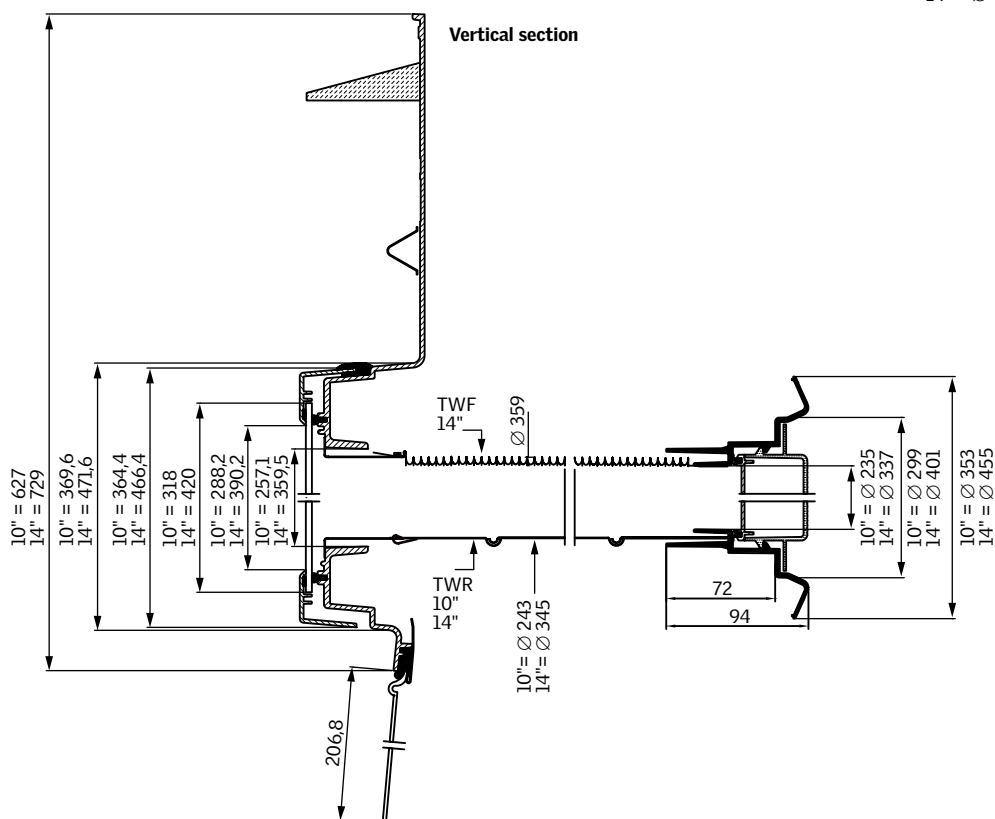
Pevný tubus je vhodný pro vzdálenost mezi střechou a stropem 0,9 až 1,7 m, ale pomocí prodlužovacích dílů ji lze prodloužit až na 6 m.

- Prodlužovací díl 620/1240 mm
- Reflexní povrch 98 %
- Průměr tubusu 250/350 mm
- Snadné sestavení pomocí systému Flexi Loc™

Vodorovný řez



Svislý řez



Upozornění

Vyhrazujeme si právo provádět technické úpravy.

Další informace o světlovedech TLR a dalších výrobcích VELUX najdete na www.velux.cz.

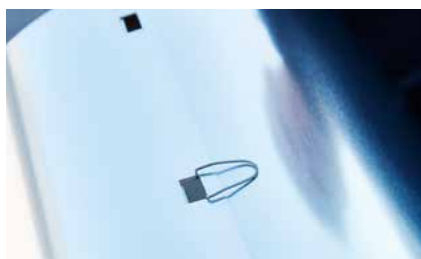
Technické vlastnosti

	TWR
Dn, e, w (C; Ctr) [dB]	54 (-5; -8)
Vodotěsnost [třída]	9A (600 Pa)
Průvzdušnost [třída]	4

Varianty a rozměry

	TWR
Rozměry	OK10 OK14
Sklon střechy	15°–60°
Střešní krytina	Ploché střešní krytiny – břidlice, šindel
Venkovní střešní modul	<ul style="list-style-type: none">• integrované lemování, tmavě-šedá barva• vyjímatelný vnitřní rám• tvrzené sklo 4 mm• samočistící vrstva (vnější strana)
Tube	<ul style="list-style-type: none">• pevný tubus• 2 rovné segmenty plus 2 nastavitelná kolena• hliník• zvláště reflexní povrch, vnitřní odrazivost 98 %
Standardní délka světlovodu	1,7 m
Délka včetně prodlužovacích dílů ZTR	Až 6,0 m
Vnitřní modul difuzérů	<ul style="list-style-type: none">• matný dvouvrstvý polykarbonátový difuzér• integrovaný stropní prstenec, bílá barva

Příslušenství



Prodlužovací díl ZTR na pevný tubus

Prodlužovací díl ZTR slouží k prodloužení pevného světlovodu TLR v případě vzdálenosti mezi střechou a stropem přesahující 1,70 m. Pevný tubus lze pomocí nástavců ZTR prodloužit až na 6,0 m.

- systém Flexi Loc™ pro snadné a rychlé sestavení světlovodu
- k dispozici v délce 620 mm/1240 mm



Nosič LED diodového osvětlení ZTL

Energeticky úsporná technologie LED zajišťuje spolehlivé osvětlení po řadu let a nízkoprofilový design minimalizuje stíny na skle difuzéru.

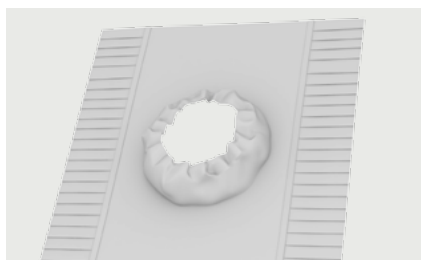
- snadná montáž do nových i již instalovaných světlovodů
- je dodávána se 4W LED žárovkou (ekvivalent klasické žárovky 40 W)
- pro světlovodů o rozměrech OK10/OK14



Zcela zatemňující prvek ZTK

Zcela zatemňující prvek ZTK umožňuje účinné zatemnění prostor. Během dne lze kryt ZTK snadno nasadit/sejmout pomocí dodané tyče. Kryt drží na místě magnety.

- vyroben z lehkého odolného materiálu, aby nemohlo dojít k úrazu
- k dispozici v rozměrech OK10/OK14
- v černé barvě



Manžeta z hydroizolační fólie BFX

Manžeta z hydroizolační fólie BFX je plisovaná manžeta z difuzního materiálu, který společně s dodaným drenážním žlábkem zajišťuje neprodyšné napojení na hydroizolační fólii.



Střešní modul
Čtvercový střešní modul je sladěn se střešními okny VELUX. Omyvatelná povrchová vrstva na vnější straně.

Integrované lemování
Tmavě-šedé lemování je integrováno do střešního modulu, což usnadňuje a zjednodušuje montáž.



Pevný tubus se systémem Flexi Loc™
Pevný tubus a prodlužovací díly ZTR mají systém Flexi Loc™ pro snadné a rychlé sestavení světlovodu.

Pevný tubus
Světlovod je dodáván s tubusem, který se sestává ze dvou kolen a rovného dílu.



Zvláště reflexní povrch
na vnitřní straně pevného tubusu zajišťuje odrazivost 98 %.

Manžeta z parotěsné fólie
Se světlovodem je dodávána manžeta z parotěsné fólie BBX pro napojení na parotěsnou fólii budovy.



Difuzér v designu EdgeGlow
Při pohledu zevnitř končí světlovod difuzérem s matným sklem instalovaným v diskretním stropním rámečku.

EdgeGlow
EdgeGlow je nový prstenec z čírého skla kolem okraje difuzéru, který lépe rozptyluje světlo po místnosti.



Certifikace



Máme společenskou zodpovědnost!

VELUX svými výrobky nezatěžuje životní prostředí. Naše výroba je ekologická, až 70 % odpadu z výroby se recykluje, zbytek se využívá na výrobu energie. Podporujeme udržitelný rozvoj v oblasti stavění.

Výrobní závody VELUX mají implementovány systémy jakosti a environmentálního managementu ISO 9001 a ISO 14001. Naše výrobky jsou vyráběny souladu s nařízením EU o dřevě (EUTR): nařízením EU 995/2010.

Žádné produkty VELUX nejsou povinny být registrovány v souladu s nařízením Evropského parlamentu 1907/2006 - REACH, žádný z našich výrobků neobsahuje žádné nebezpečné látky podléhající registraci.

Informace o cenách oken najdete na www.velux.cz, pro informace o dostupnosti velikostí a zasklení z nestandardní nabídky kontaktujte zákaznické centrum.

VELUX®

VELUX Česká republika, s.r.o.
Zákaznické centrum:
Telefon: 531 015 511

info.v-cz@velux.com
www.velux.cz