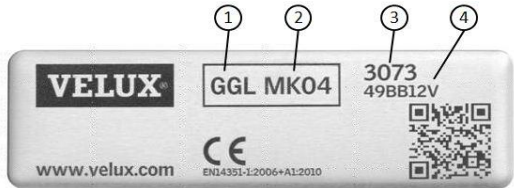


Gesamtpreise für Scheibenaustausch durch VELUX Kundendiensttechniker

Ermittlung der Fensterdaten

Ihren Fenstertyp, die Fenstergröße und die Scheibe, die sich jetzt in Ihrem Fenster befindet, entnehmen Sie bitte dem Typenschild Ihres Fensters. Dieses befindet sich in der Regel oben rechts am Fensterflügel hinter der Griffleiste und ist bei geöffnetem Fenster sichtbar.

Anhand der Fenstergröße und des Scheibentyps können Sie der Tabelle den Scheibenpreis - inklusive Anfahrt und Einsatz des VELUX Kundendiensttechnikers - entnehmen.



- 1 - Fenstertyp
- 2 - Fenstergröße
- 3 - Scheibentyp (letzten 2 Ziffern)
- 4 - Seriennummer

ab Mai 2013

① Für Fenstertypen: GEL, GDL, GGL, GGU, GHL, GHU, GPL, GPU, GTL, GTU, GIL, GIU, VEA, VEB, VEC - gefertigt ab Mai 2013

Preisangaben sind stets als Bruttopreise zu verstehen.

Die Preise verstehen sich inkl. der neuen Scheibe und Entsorgung der alten Scheibe sowie Anfahrt und Arbeitszeit des Servicetechnikers, inklusive Einfassrahmen und Abschlussprofil, inklusive zusätzlich benötigtes Kleinmaterial.

② Fenstergröße		CK02	CK04	CK06	FK04	FK06	FK08	MK04	MK06	MK08	MK10	PK06	PK08	PK10	SK06	SK08	SK10	UK04	UK08	UK10
③ Scheibentypen (Stärke)																				
__34 (24mm Ornament)	TECH	204,-	204,-	204,-	204,-	204,-	204,-	204,-	301,-	301,-	301,-	301,-	301,-	301,-	301,-	301,-	301,-	301,-	301,-	301,-
	MAT	195,-	214,-	216,-	218,-	245,-	256,-	237,-	257,-	278,-	308,-	288,-	310,-	338,-	319,-	343,-	372,-	323,-	377,-	435,-
SUMME		399,-	418,-	420,-	422,-	449,-	460,-	441,-	558,-	579,-	609,-	589,-	611,-	639,-	620,-	644,-	673,-	624,-	678,-	736,-
__50 / __59 (24mm)	TECH	204,-	204,-	204,-	204,-	204,-	204,-	204,-	301,-	301,-	301,-	301,-	301,-	301,-	301,-	301,-	301,-	301,-	301,-	301,-
	MAT	195,-	214,-	216,-	218,-	245,-	256,-	237,-	257,-	278,-	308,-	288,-	310,-	338,-	319,-	343,-	372,-	323,-	377,-	435,-
SUMME		399,-	418,-	420,-	422,-	449,-	460,-	441,-	558,-	579,-	609,-	589,-	611,-	639,-	620,-	644,-	673,-	624,-	678,-	736,-
__60 (24mm)	TECH	204,-	204,-	204,-	204,-	204,-	301,-	301,-	301,-	301,-	301,-	301,-	301,-	301,-	301,-	301,-	301,-	301,-	301,-	301,-
	MAT	267,-	292,-	295,-	298,-	361,-	375,-	318,-	348,-	375,-	418,-	391,-	423,-	460,-	437,-	468,-	510,-	439,-	516,-	593,-
SUMME		471,-	496,-	499,-	502,-	565,-	676,-	619,-	649,-	676,-	719,-	692,-	724,-	761,-	738,-	769,-	811,-	740,-	817,-	894,-
__62 (37mm)	TECH	204,-	204,-	204,-	204,-	204,-	301,-	301,-	301,-	301,-	301,-	301,-	301,-	301,-	301,-	301,-	301,-	301,-	301,-	301,-
	MAT	323,-	368,-	491,-	426,-	496,-	513,-	502,-	560,-	642,-	535,-	656,-	789,-	834,-	775,-	943,-	943,-	943,-	943,-	943,-
SUMME		527,-	572,-	695,-	630,-	700,-	814,-	803,-	861,-	943,-	836,-	957,-	1090,-	1135,-	1076,-	1244,-				
__66 / __68 (37mm)	TECH	204,-	204,-	204,-	204,-	204,-	301,-	301,-	301,-	301,-	301,-	301,-	301,-	301,-	301,-	301,-	301,-	301,-	301,-	301,-
	MAT	342,-	355,-	392,-	391,-	431,-	471,-	432,-	463,-	518,-	563,-	519,-	581,-	643,-	583,-	721,-	724,-	589,-	769,-	849,-
SUMME		546,-	559,-	596,-	595,-	635,-	772,-	733,-	764,-	819,-	864,-	820,-	882,-	944,-	884,-	1022,-	1025,-	890,-	1070,-	1150,-
__70 / __73G (26mm)	TECH	204,-	204,-	204,-	204,-	204,-	204,-	204,-	301,-	301,-	301,-	301,-	301,-	301,-	301,-	301,-	301,-	301,-	301,-	301,-
	MAT	195,-	214,-	216,-	218,-	245,-	256,-	237,-	257,-	278,-	308,-	288,-	310,-	338,-	319,-	343,-	372,-	323,-	377,-	435,-
SUMME		399,-	418,-	420,-	422,-	449,-	460,-	441,-	558,-	579,-	609,-	589,-	611,-	639,-	620,-	644,-	673,-	624,-	678,-	736,-

Wichtige Hinweise:

Es können Kosten für Zusatzmaterial entstehen, welche in den oben abgebildeten Preisen nicht berücksichtigt sind.

Die abgebildeten Preise gelten bis zu einer Einbauhöhe von 2 m (gemessen an der Unterkante des Fensters).

Bei außerordentlichen Einbausituationen bzw. Dacheindeckungen können zusätzliche Kosten entstehen.

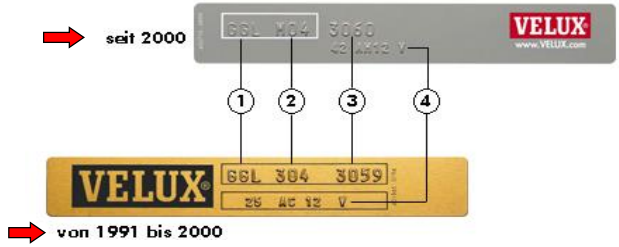
Hier können Sie Ihren Kundendienstauftrag aufgeben

Gesamtpreise für Scheibenaustausch durch VELUX Kundendiensttechniker

Ermittlung der Fensterdaten

Ihren Fenstertyp, die Fenstergröße und die Scheibe, die sich jetzt in Ihrem Fenster befindet, entnehmen Sie bitte dem Typenschild Ihres Fensters. Dieses befindet sich in der Regel oben rechts am Fensterflügel hinter der Griffleiste und ist bei geöffnetem Fenster sichtbar.

Anhand der Fenstergröße und des Scheibentyps können Sie der Tabelle den Scheibenpreis - inklusive Anfahrt und Einsatz des VELUX Kundendiensttechnikers - entnehmen.



- 1 - Fenstertyp
- 2 - Fenstergröße
- 3 - Scheibentyp (letzten 2 Ziffern)
- 4 - Seriennummer

① Für Fenstertypen: GEL, GDL, GGL, GGU, GHL, GHU, GPL, GPU, GTL, GTU, GIL, GIU, VEA, VEB, VEC - gefertigt bis Mai 2013

Preisangaben sind stets als Bruttopreise zu verstehen.
Die Preise verstehen sich inkl. der neuen Scheibe und Entsorgung der alten Scheibe sowie Anfahrt und Arbeitszeit des Servicetechnikers, inklusive benötigtes Kleinmaterial.

② Fenstergröße	ab 2000 bis 2000	Scheibentypen (Stärke)																						
		102	104	204	206	C02	C04	C06	F04	F06	F08	M04	M06	M08	M10	P06	P08	P10	S06	S08	S10	U08	U10	
③ 59 (bis 2000) (24mm)	TECH	204,-	204,-		204,-							204,-	301,-	301,-	301,-	301,-	301,-	301,-	301,-	301,-	301,-	301,-	301,-	301,-
	MAT	353,-	384,-		447,-							342,-	371,-	399,-	443,-	415,-	415,-	487,-	487,-	462,-	498,-	540,-	547,-	629,-
	SUMME	557,-	588,-		651,-							546,-	672,-	700,-	744,-	716,-	750,-	788,-	763,-	799,-	841,-	848,-	848,-	930,-
57 / 60 (bis 2000) (24mm / 24mm)	TECH	204,-	204,-		204,-								301,-	301,-			301,-	301,-	301,-	301,-			301,-	
	MAT	362,-	395,-		445,-								384,-	412,-			463,-	501,-	474,-	512,-			565,-	
	SUMME	566,-	599,-		649,-								685,-	713,-			764,-	802,-	775,-	813,-			866,-	
73 (bis 2000) (24mm)	TECH	204,-	204,-		204,-							301,-	301,-	301,-	301,-	301,-	301,-	301,-	301,-	301,-	301,-	301,-	301,-	301,-
	MAT	353,-	384,-		447,-							342,-	371,-	399,-	443,-	415,-	449,-	487,-	462,-	498,-	540,-	547,-	629,-	
	SUMME	557,-	588,-		651,-							643,-	672,-	700,-	744,-	716,-	750,-	788,-	763,-	799,-	841,-	848,-	848,-	930,-
34 (ab 2000) (24mm Ornament)	TECH					204,-	204,-					204,-		301,-						301,-				
	MAT					218,-	230,-					260,-		304,-						352,-				
	SUMME					422,-	434,-					464,-		605,-					653,-					
59 (ab 2000) (24mm)	TECH					204,-	204,-	204,-	204,-	204,-	204,-	204,-	301,-	301,-	301,-	301,-	301,-	301,-	301,-	301,-	301,-	301,-	301,-	301,-
	MAT					284,-	312,-	315,-	316,-	354,-	371,-	342,-	371,-	399,-	443,-	415,-	449,-	487,-	462,-	498,-	540,-	547,-	629,-	
	SUMME					488,-	516,-	519,-	520,-	558,-	575,-	546,-	672,-	700,-	744,-	716,-	750,-	788,-	763,-	799,-	841,-	848,-	848,-	930,-
60 (ab 2000) (24mm)	TECH						204,-			204,-			301,-	301,-			301,-	301,-	301,-	301,-			301,-	
	MAT						321,-			363,-			384,-	412,-			463,-	501,-	474,-	512,-			565,-	
	SUMME						525,-			567,-			685,-	713,-			764,-	802,-	775,-	813,-			866,-	
60G (ab 2000) (24mm)	TECH					204,-	204,-	204,-	204,-	204,-	301,-	301,-	301,-	301,-	301,-	301,-	301,-	301,-	301,-	301,-	301,-	301,-	301,-	301,-
	MAT					293,-	321,-	269,-	325,-	363,-	279,-	352,-	384,-	412,-	456,-	427,-	463,-	501,-	474,-	512,-	556,-	565,-	629,-	
	SUMME					497,-	525,-	473,-	529,-	567,-	580,-	653,-	685,-	713,-	757,-	727,-	764,-	802,-	775,-	813,-	857,-	866,-	866,-	
73 / 73G (ab 2000) (24mm / 24mm)	TECH					204,-	204,-	204,-	204,-	204,-	301,-	301,-	301,-	301,-	301,-	301,-	301,-	301,-	301,-	301,-	301,-	301,-	301,-	301,-
	MAT					284,-	312,-	315,-	316,-	354,-	371,-	342,-	371,-	399,-	443,-	415,-	449,-	487,-	462,-	498,-	540,-	547,-	629,-	
	SUMME					488,-	516,-	519,-	520,-	558,-	672,-	643,-	672,-	700,-	744,-	716,-	750,-	788,-	763,-	799,-	841,-	848,-	848,-	930,-

Wichtige Hinweise: Es können Kosten für Zusatzmaterial entstehen, welche in den oben abgebildeten Preisen nicht berücksichtigt sind. Die abgebildeten Preise gelten bis zu einer Einbauhöhe von 2 m (gemessen an der Unterkante des Fensters). Bei außerordentlichen Einbausituationen bzw. Dacheindeckungen können zusätzliche Kosten entstehen.

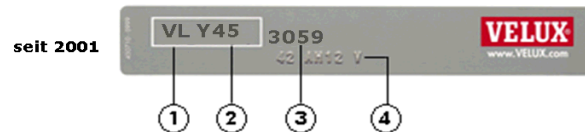
Hier können Sie Ihren Kundendienstauftrag aufgeben

Gesamtpreise für Scheibenaustausch durch VELUX Kundendiensttechniker

Ermittlung der Fensterdaten

Ihren Fenstertyp, die Fenstergröße und die Scheibe, die sich jetzt in Ihrem Fenster befindet, entnehmen Sie bitte dem Typenschild Ihres Fensters. Dieses befindet sich in der Regel oben rechts am Fensterflügel hinter der Griffleiste und ist bei geöffnetem Fenster sichtbar.

Anhand der Fenstergröße und des Scheibentyps können Sie der Tabelle den Scheibenpreis - inklusive Anfahrt und Einsatz des VELUX Kundendiensttechnikers - entnehmen.



- 1 - Fenstertyp
- 2 - Fenstergröße
- 3 - Scheibentyp (letzten 2 Ziffern)
- 4 - Seriennummer

① Für Fenstertyp: VL-Y, VU-Y, VKU-Y

Preisangaben sind stets als Bruttopreise zu verstehen.

Die Preise verstehen sich inkl. der neuen Scheibe und Entsorgung der alten Scheibe sowie Anfahrt und Arbeitszeit des Servicetechnikers, inklusive benötigtes Kleinmaterial.

② Fenstergröße		Y21	Y23	Y33	Y35	Y43	Y45	Y47	Y65	Y67	Y85	Y87	Y89	Y97	Y99
③ Scheibentypen (Stärke)															
	60G (24mm)	TECH 204,- MAT 153,- SUMME 357,-	TECH 204,- MAT 174,- SUMME 378,-	TECH 204,- MAT 184,- SUMME 388,-	TECH 204,- MAT 213,- SUMME 417,-	TECH 301,- MAT 209,- SUMME 510,-	TECH 301,- MAT 233,- SUMME 534,-	TECH 301,- MAT 255,- SUMME 556,-	TECH 301,- MAT 274,- SUMME 575,-	TECH 301,- MAT 298,- SUMME 599,-	TECH 301,- MAT 304,- SUMME 605,-	TECH 301,- MAT 319,- SUMME 620,-	TECH 301,- MAT 342,- SUMME 643,-	TECH 301,- MAT 347,- SUMME 648,-	TECH 301,- MAT 363,- SUMME 664,-
59 / 74 (24mm) / (24mm)															
	59 / 74 (24mm) / (24mm)	TECH 204,- MAT 147,- SUMME 351,-	TECH 204,- MAT 168,- SUMME 372,-	TECH 204,- MAT 177,- SUMME 381,-	TECH 204,- MAT 198,- SUMME 402,-	TECH 204,- MAT 194,- SUMME 398,-	TECH 301,- MAT 215,- SUMME 516,-	TECH 301,- MAT 234,- SUMME 535,-	TECH 301,- MAT 248,- SUMME 549,-	TECH 301,- MAT 262,- SUMME 563,-	TECH 301,- MAT 267,- SUMME 568,-	TECH 301,- MAT 281,- SUMME 582,-	TECH 301,- MAT 298,- SUMME 599,-	TECH 301,- MAT 303,- SUMME 604,-	TECH 301,- MAT 323,- SUMME 624,-

Wichtige Hinweise:

Es können Kosten für Zusatzmaterial entstehen, welche in den oben abgebildeten Preisen nicht berücksichtigt sind. Die abgebildeten Preise gelten bis zu einer Einbauhöhe von 2 m (gemessen an der Unterkante des Fensters). Bei außerordentlichen Einbausituationen bzw. Dacheindeckungen können zusätzliche Kosten entstehen.

Hier können Sie Ihren Kundendienstauftrag aufgeben