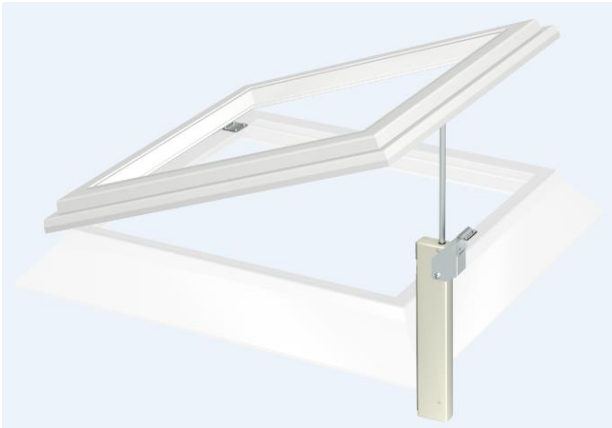


Produktdatenblatt

VELUX Lüfterrahmen-Set ZCJ 1210

Für die Umrüstung von feststehender Version CFJ in Lüftbare Version CVJ sowie Bei Verwendung des Sanierungsrahmens (optional)



Produktbeschreibung und -vorteile

- Ideal für den Einsatz in unbeheizten Räumen, wie z.B. Werkstätten oder kleinen Lagerhallen
- Vielseitig einsetzbar in der Sanierung und Umrüstung inkl. 230V Motor und Montageset
- Hohe Robustheit und lange Haltbarkeit
- Bei Verwendung des Sanierungsrahmens als öffnere Ausführung werden noch benötigt: Oberelement ISJ 1210 + Sanierungsrahmen ZCJ 0000
- 2 Jahre Garantie – ausgenommen Elektrokomponenten

Zugelassener Dachneigungsbereich

0° bis 15°

Material Lüfterrahmen-Set

- PVC-hart
- als Rahmen geschweißt
- in 5 Größen erhältlich
- Brandverhalten nach EN 13501-1
- Brandklasse: E normal entflammbar

10 Jahre Garantie



VELUX übernimmt 10 Jahre Garantie auf:

- Fenster*
- Flachdach-Fenster*
- Lichtkuppeln*
- Eindeckrahmen
- Dämm- und Anschlussprodukte
- Innenfutter
- Tageslicht-Spots
- Dichtigkeit der Anschlüsse bei fachgerechtem Einbau gemäß Einbauanleitung

Bei Qualität setzen wir Zeichen



CE-Zeichen

Strenge werkseitige Qualitätskontrollen sowie Zertifizierungen durch verschiedene unabhängige Institute garantieren unser gleichbleibend hohes Qualitätsniveau. Die CE-Kennzeichnung besagt, dass das Fenster mit den entsprechenden europäischen Normen übereinstimmt. Mehr Infos unter: www.velux.de/ce-zeichen

Zusatzprodukte (optional)

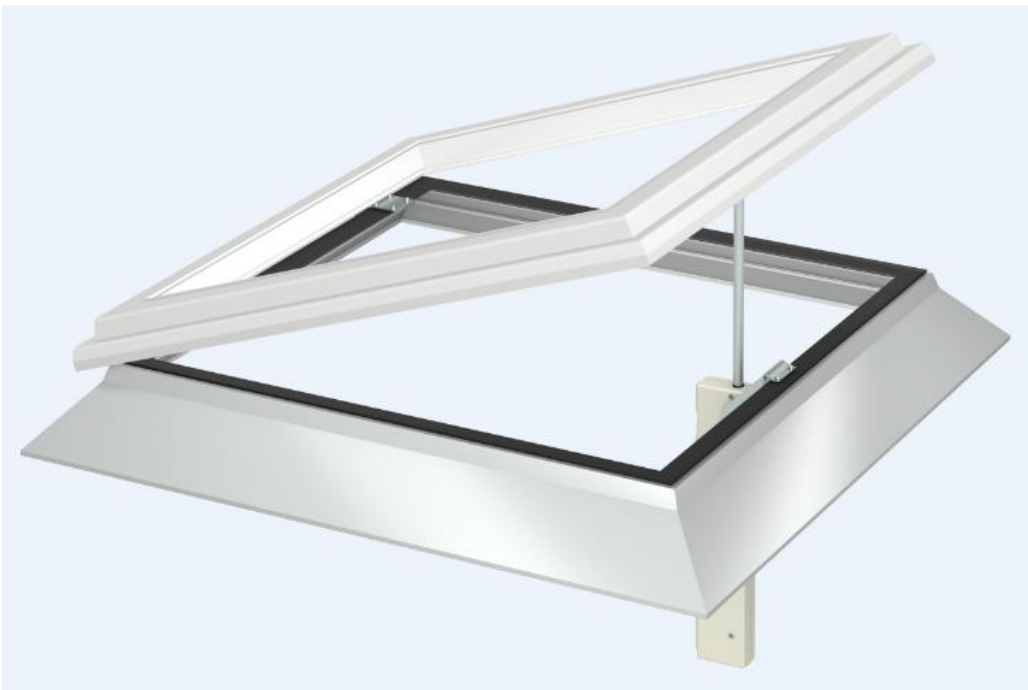


Sanierungsrahmen
ZCJ 0000



Lichtkuppel opal, 2-schalig ISJ 0102 oder
Lichtkuppel opal, 3-schalig ISJ 0103

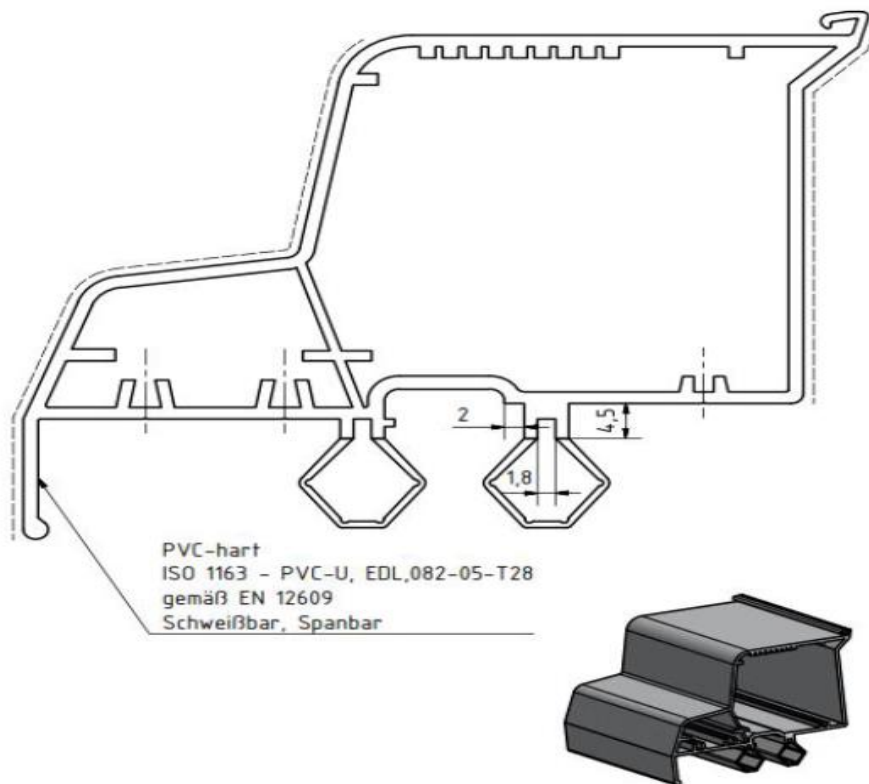
Lüfterrahmen-Set ZCJ 1210 montiert auf Sanierungsrahmen ZCJ 0000



Technische Werte – VELUX Lichtkuppeln

	Kuppel: Material: PMMA (Acrylglas, Plexiglas) Brandverhalten nach EN 13501-1 Brandklasse: E, normal entflammbar	Lüftbar CVJ		Feststehend CFJ	
	Wärmedämmung Wärmedurchgangskoeffizient U in W/(m²K) nach EN 1873 einschl. Aufsetzkranz	 Lichtkuppel opal 2-schalig U = 2,0	 Lichtkuppel opal 3-schalig U = 1,6	 Lichtkuppel opal 2-schalig U = 2,2	 Lichtkuppel opal 3-schalig U = 1,7
	Schallschutz Schalldämm-Maß R _w in dB/Klasse nach DIN 4109. <i>Je größer der Wert, desto besser die Schalldämmung.</i>	R _w = 20	R _w = 22	R _w = 20	R _w = 22
	Hitzeschutz Gesamtenergiedurchlassgrad g nach DIN EN 410 <i>Je kleiner der Wert, desto besser der Hitze- schutz.</i>	g = 0,75	g = 0,69	g = 0,75	g = 0,69
	Solarer Wärmegewinn Gesamtenergiedurchlassgrad g nach DIN EN 410 <i>Je größer der Wert, desto höher der solare Wärmegewinn.</i>	g = 0,75	g = 0,69	g = 0,75	g = 0,69
	Sicherheit	2-schalige Kuppel aus Acrylglas	3-schalige Kuppel aus Acrylglas	2-schalige Kuppel aus Acrylglas	3-schalige Kuppel aus Acrylglas

Schnittzeichnungen



Technische Daten Elektroausführung

Leistungsaufnahme:	0,17 A 230V / 50Hz 40VA
Hubkraft:	Öffnen: 500 N; Schließen ~ 200 N
Hubhöhe:	300 mm
Ansteuerung:	Ansteuerung über handelsübliche Doppeltaster mit Verriegelung (nicht im Lieferumfang enthalten)
Installation:	Anschlusskabel 5-adrig, ca. 1,50 lang Potentialfreier Kontakt: max. 2A / 230 V AC
Temperatur:	Funktionsfähige Temperatur von - 15° C bis + 60° C unter Normalbetrieb