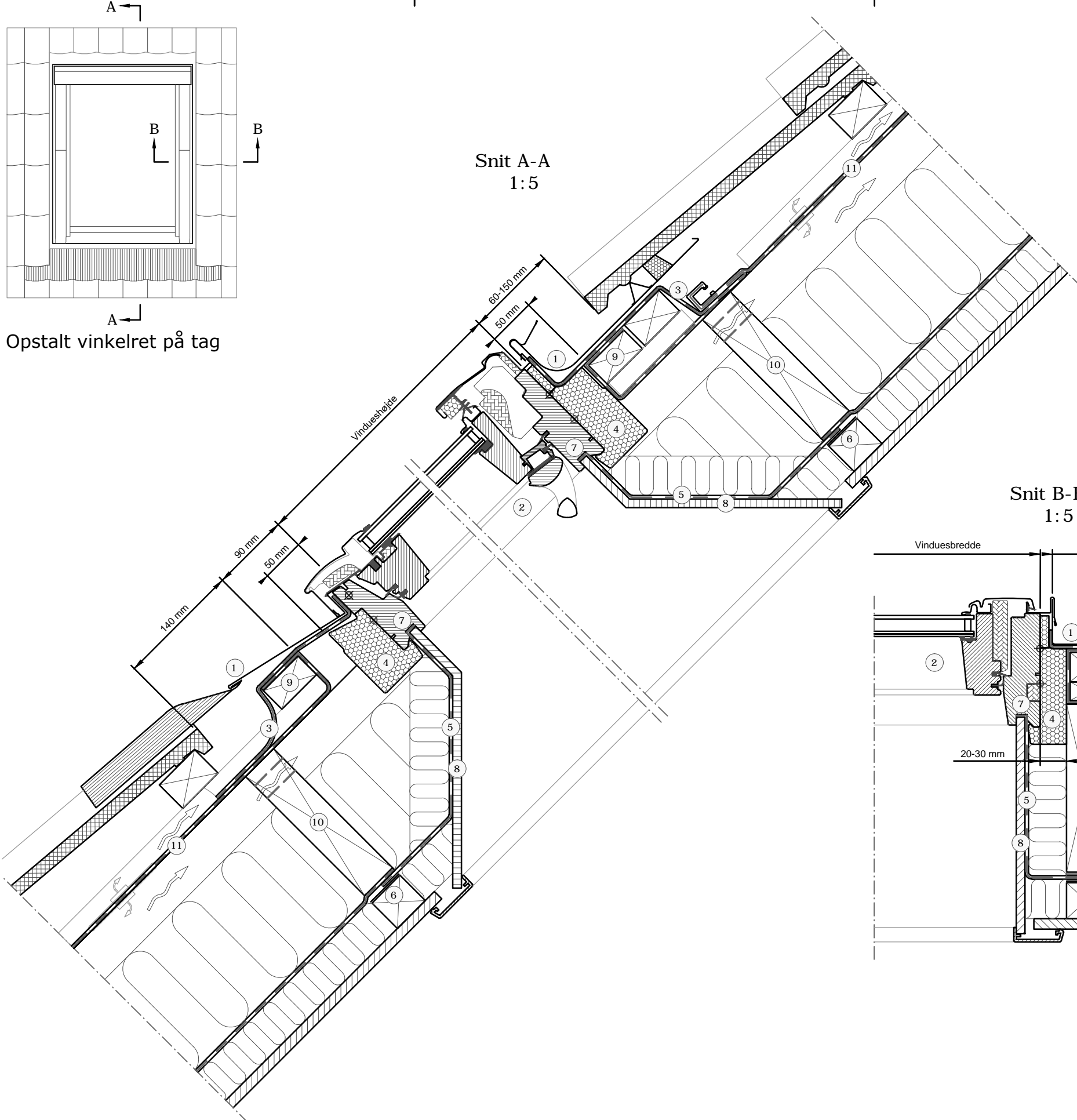
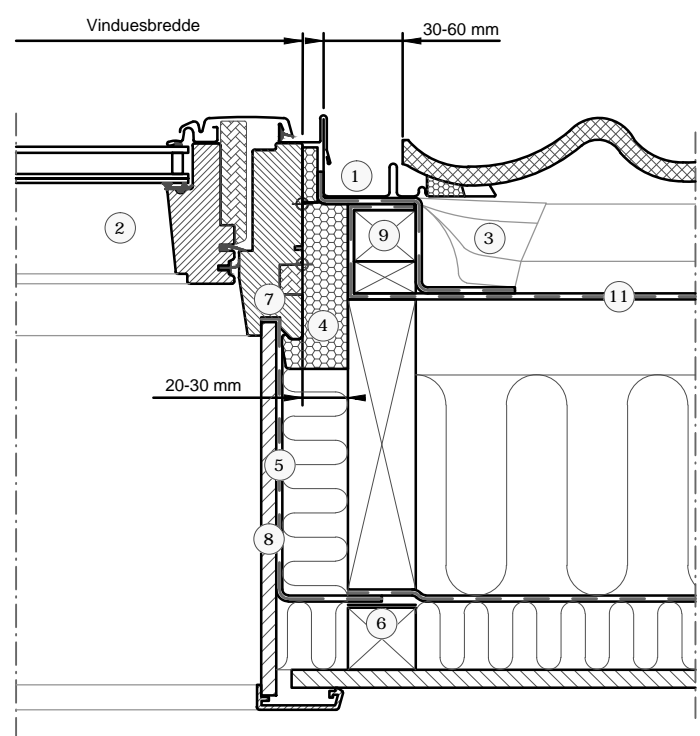


Opstalt vinkelret på tag

Snit A-A
1:5



Snit B-B
1:5



- ① VELUX inddækning (EDJ 20°-90°)
- ② VELUX ovenlysvindue (GG- 15°-90° / GP- 15°-55°)
- ③ VELUX undertagskrave (BFX)
- ④ VELUX karmisolering (BDX-F)
- ⑤ VELUX dampspærrekrave (BBX)
- ⑥ VELUX dampspærretape (BBX)
- ⑦ Silikonelæbe, trykkes fast i notgangen
- ⑧ VELUX lysningspanel (LS-)
- ⑨ Montagelægte (ej VELUX)
- ⑩ Veksel, kun ved udveksling mellem spær (ej VELUX)
- ⑪ Undertag (ej VELUX)

Tagbeklædning:

Betontagsten
Max 45 mm

VELUX Produkter:

GGU/GGL 15°-90° GPU/GPL 15°-55°/75°

EDJ 20°-90°

BFX

BDX-F

BBX

LS-

VELUX vindues størrelser:

Strørrelse	Bredde (mm)	Størrelse	Højde (mm)
BK--	472	-K02	778
CK--	550	-K04	978
FK--	660	-K06	1178
MK--	780	-K08	1398
PK--	942	-K10	1600
SK--	1140	-K12	1800
UK--	1340		

© VELUX GROUP ® VELUX, VELUX logo er et registreret varemærke

VELUX

Emne: Ovenlysvindue indbygget forsænket med EDJ inddækning i tag med tegl. Kræver min. 20° tag

Tegningsnr.:---		SCo: ---	
Dato: 26.02.2014	Rev. dato: 17.07.2018	Format: A3	Mål: 1:5

Note: Ved indbygning af VELUX ovenlysvinduer skal det sikres, at producentens montagevejledning gældende bygge- og brandmyndighedskrav overholdes. Tagkonstruktionen angivet på tegningen viser principperne for en tagkonstruktion og skal tilpasses den konkrete byggesag, lokal praksis for god byggeskik og øvrige byggevareleverandørers anvisninger.