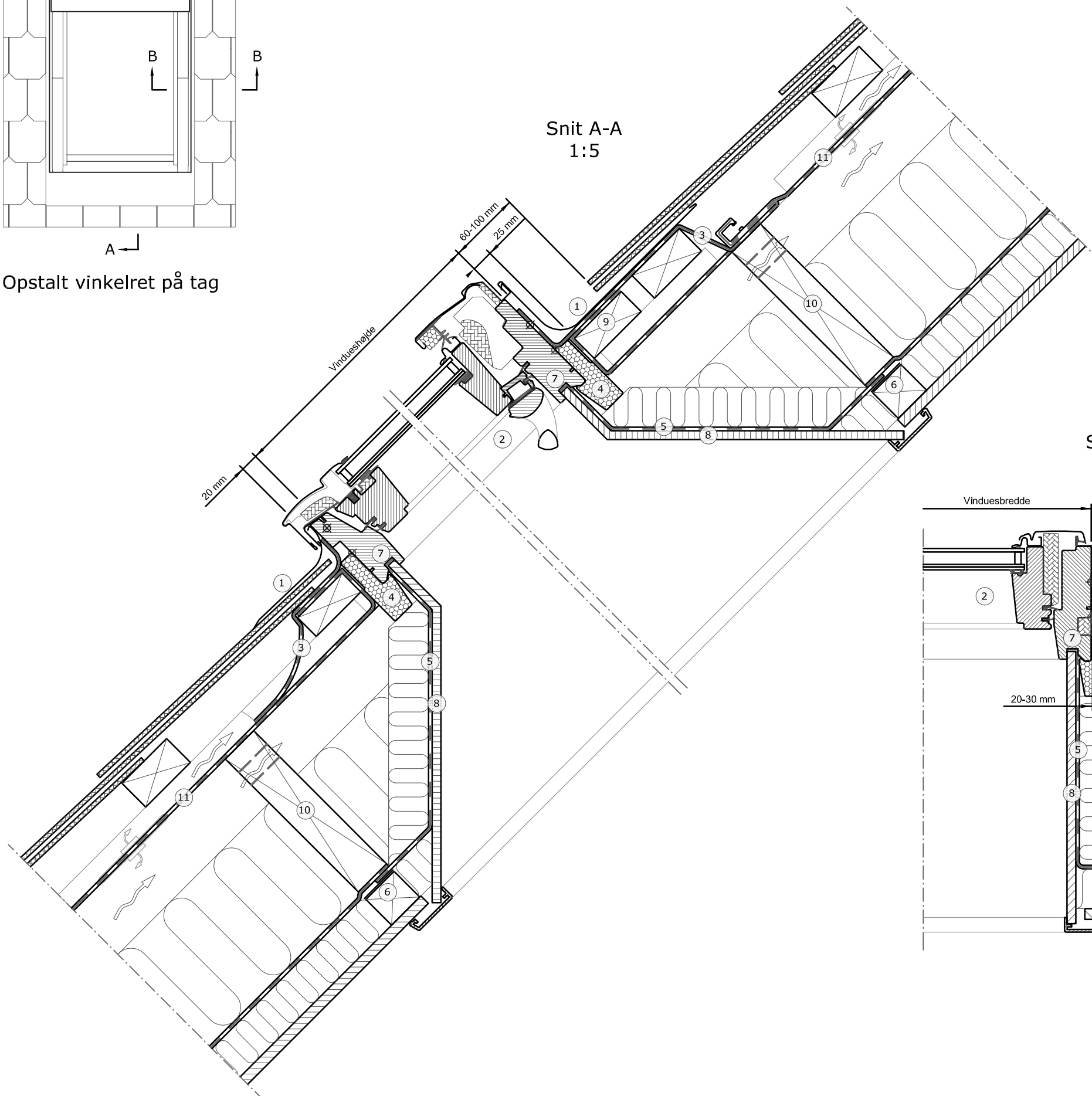
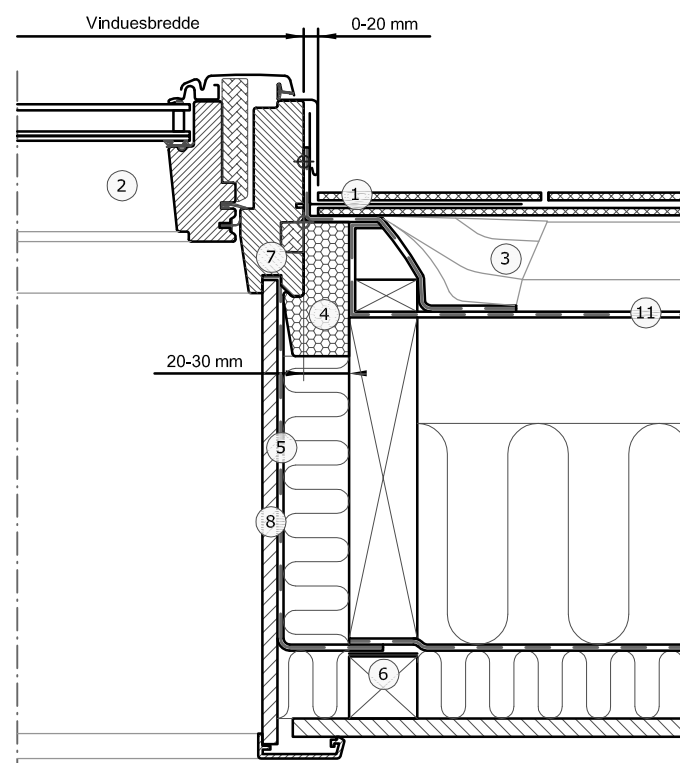


Opstalt vinkelret på tag

Snit A-A
1:5



Snit B-B
1:5



- ① VELUX inddækning (EDL 15°-90°)
- ② VELUX ovenlysvindue (GG- 15°-90°, GP- 15°-55°/75°)
- ③ VELUX undertagskrave (BFX)
- ④ VELUX karmisolering (BDX)
- ⑤ VELUX dampspærrekrave (BBX)
- ⑥ VELUX dampspærretape (BBX)
- ⑦ Silikonelæbe, trykkes ind i notgangen
- ⑧ VELUX lysningspanel (LS-)
- ⑨ Montagelægte (ej VELUX)
- ⑩ Veksel, anvendes kun ved udveksling mellem spær (ej VELUX)
- ⑪ Undertag (ej VELUX)

Tagbeklædning:

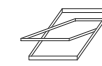
Skifer

Max 8 mm tykkelse

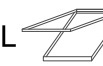


VELUX Produkter:

GGU/GGL
15°-90°



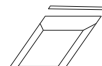
GPU/GPL
15°-55°/75°



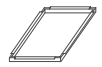
EDL
15°-90°



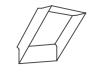
BFX



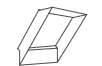
BDX



BBX



LS-



VELUX størrelser:

Størrelse	Bredde (mm)	Størrelse	Højde (mm)
BK-	472	-K02	778
CK-	550	-K04	978
FK-	660	-K06	1178
MK-	780	-K08	1398
PK-	942	-K10	1600
SK-	1140	-K12	1800
UK-	1340		

© VELUX GROUP ® VELUX, VELUX logoet er et registreret varemærke

VELUX®			
Emne: Ovenlysvindue indbygget med EDL inddækning i tag med skifer			
Tegningsnr.:---		SCo:---	
Dato: 23.11.2012	Rev. dato: 17.08.2018	Format: A3	Mål: 1:5

Note: Ved indbygning af VELUX ovenlysvinduer skal det sikres, at producentens montagevejledning og gældende bygge- og brandmyndighedskrav overholdes. Tagkonstruktionen angivet på tegningen viser principperne for en tagkonstruktion og skal tilpasses den konkrete byggesag, lokal praksis for god byggeskik og øvrige byggevarerleverandørers anvisninger.