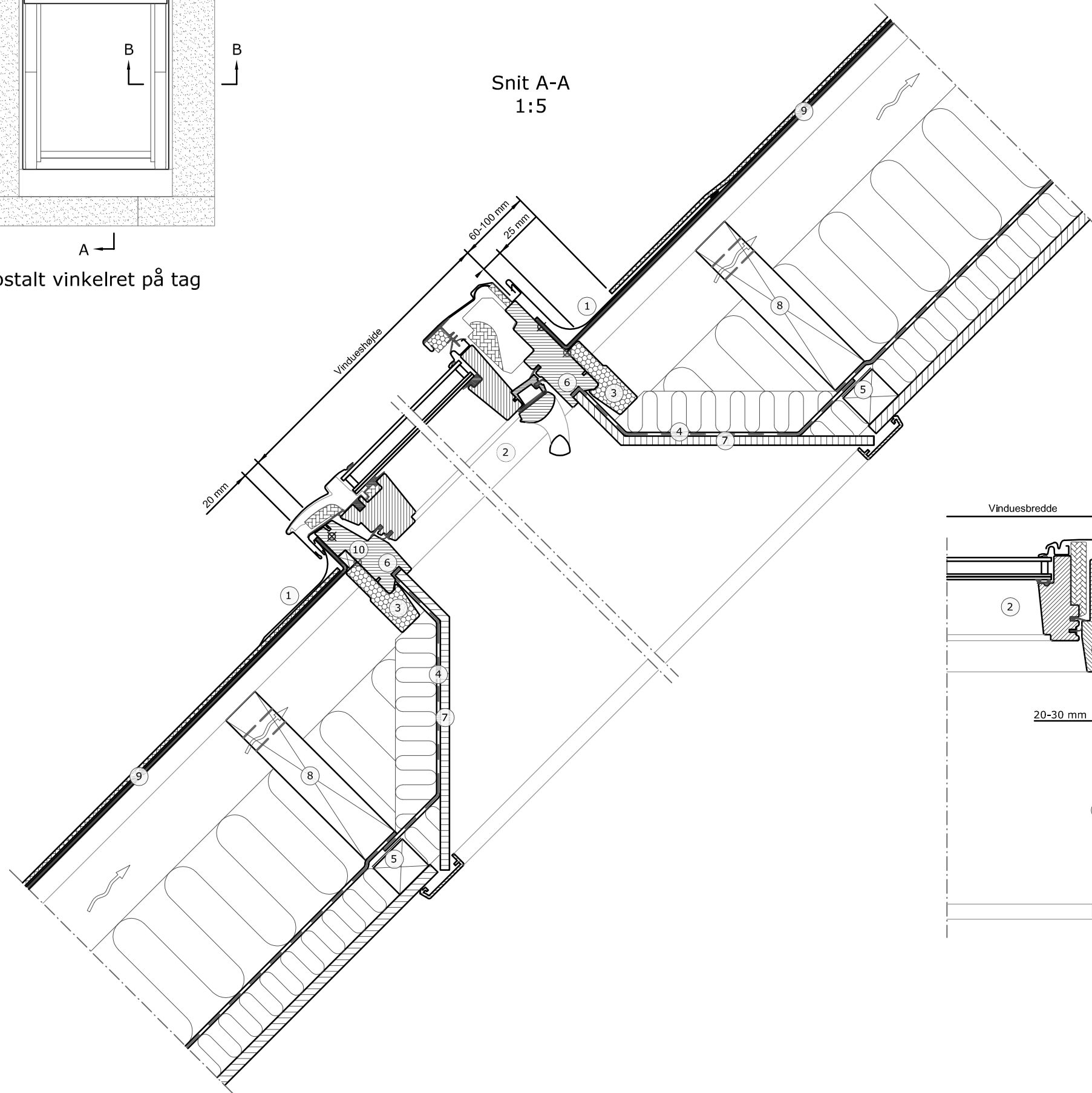
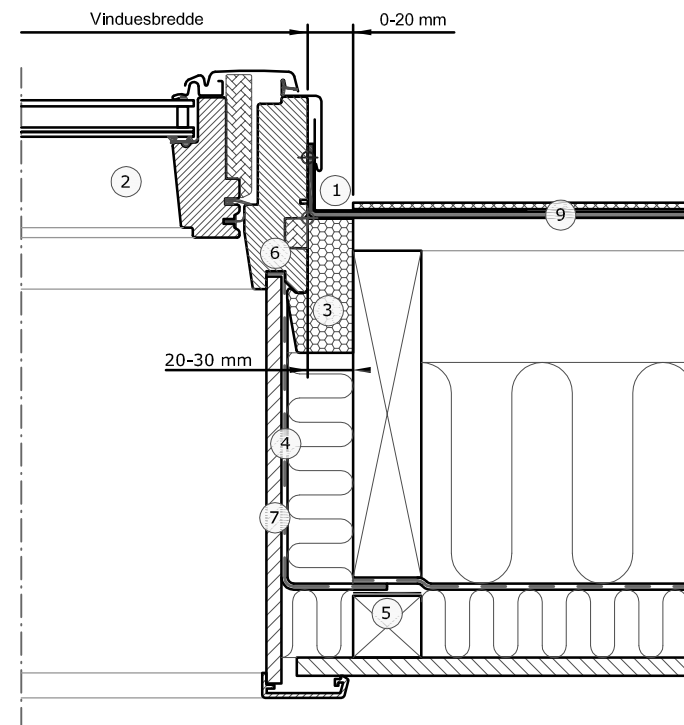


Opstalt vinkelret på tag

Snit A-A
1:5



Snit B-B
1:5



- ① VELUX inddækning (EDL 15°-90°)
- ② VELUX ovenlysvindue (GG- 15°-90°, GP- 15°-55°/75°)
- ③ VELUX karmisolering (BDX)
- ④ VELUX dampspærrekrave (BBX)
- ⑤ VELUX dampspærretape (BBX)
- ⑥ Silikonelæbe, trykkes ind i notgangen
- ⑦ VELUX lysningspanel (LS-)
- ⑧ Veksel, kun ved udveksling mellem spær (ej VELUX)
- ⑨ Underpap - føres 50 mm op ad karmen (ej VELUX)
- ⑩ Udfyldning med liste, f.eks. krydsfiner 11x18 mm (ej VELUX)

Tagbeklædning:

Tagpap

VELUX produkter:

GGU/GGL 15°-90° GPU/GPL 15°-55°/75°

EDL 15°-90°

BDX

BBX

LS-

VELUX størrelser:

Størrelse	Bredde (mm)	Størrelse	Højde (mm)
BK--	472	-K02	778
CK--	550	-K04	978
FK--	660	-K06	1178
MK--	780	-K08	1398
PK--	942	-K10	1600
SK--	1140	-K12	1800
UK--	1340		

© VELUX GROUP ® VELUX, VELUX logoet er et registreret varemærke



Emne: Ovenlysvindue indbygget med EDL inddækning i tag med tagpap

Tegningsnr.:---		SCo:---	
Dato: 26.11.2012	Rev. dato: 17.07.2018	Format: A3	Mål: 1:5

Note: Ved indbygning af VELUX ovenlysvinduer skal det sikres, at producentens montagevejledning og gældende bygge- og brandmyndighedskrav overholdes. Tagkonstruktionen angivet på tegningen viser principperne for en tagkonstruktion og skal tilpasses den konkrete byggesag, lokal praksis for god byggeskik og øvrige byggevarerleverandørers anvisninger.