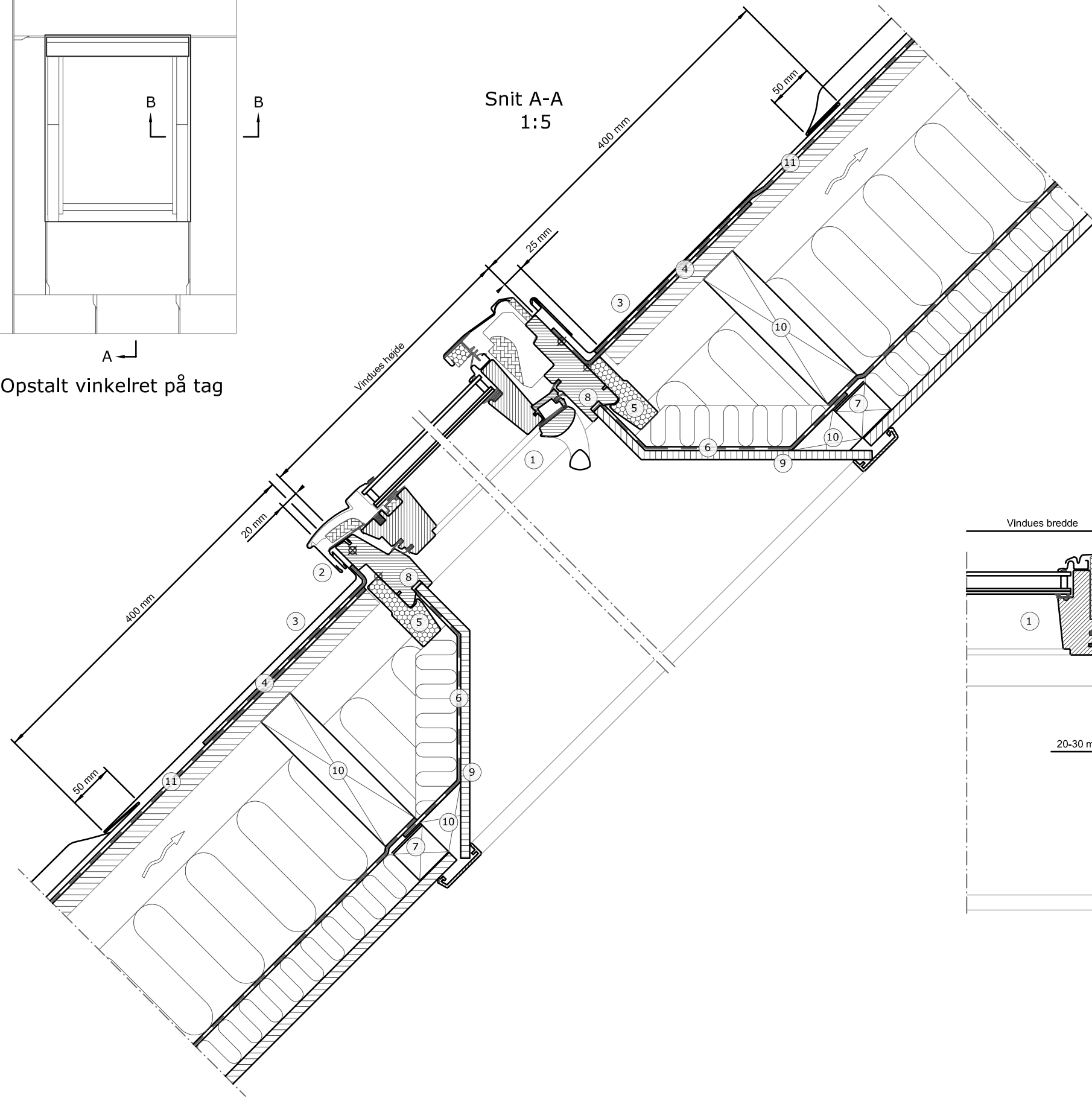
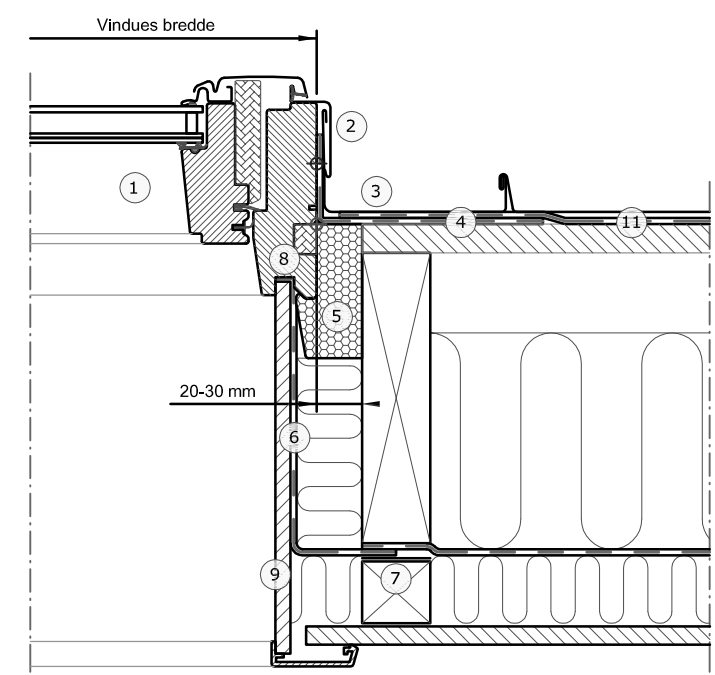


Opstalt vinkelret på tag

Snit A-A  
1:5



Snit B-B  
1:5



- ① VELUX ovenlysvindue (GGL 15°-90°)
- ② VELUX side og underkarms beklædning (ZWC 15°-90°)
- ③ Inddækning (ej VELUX)
- ④ VELUX undertagskrave (BFX)
- ⑤ VELUX karmisolering (BDX)
- ⑥ VELUX dampspærrekrave (BBX)
- ⑦ VELUX dampspærretape (BBX)
- ⑧ Silikonelæbe, trykkes fast i notgangen
- ⑨ VELUX lysningspanel (LS-)
- ⑩ Veksel, kun ved udveksling mellem spær (ej VELUX)
- ⑪ Undertag (ej VELUX)

Tagbeklædning:  
Falset metal

VELUX Produkter:

- GGL 15°-90°
- ZWC 15°-90°
- BFX
- BDX
- BBX
- LS-

VELUX vindues størrelser:

Str.	Bredde (mm)	Str.	Højde (mm)
BK-	472	-K02	778
CK-	550	-K04	978
FK-	660	-K06	1178
MK-	780	-K08	1398
PK-	942	-K10	1600
SK-	1140	-K12	1800
UK-	1340		

© VELUX GROUP ® VELUX, VELUX logo er registreret varemærke



Emne: Ovenlysvindue installeret i falset metal tag med side og underkarms beklædning (ikke VELUX inddæk.)

Tegningsnr.:		SCo:	
Dato: 02.04.14	Rev. dato: 18.07.18	Format: A3	Mål: 1:5

Note: Ved indbygning af VELUX ovenlysvinduer skal det sikres, at producentens montagevejledning gældende bygge- og brandmyndighedskrav overholdes. Tagkonstruktionen angivet på tegningen viser principperne for en tagkonstruktion og skal tilpasses den konkrete byggesag, lokal praksis for god byggeskik og øvrige byggevareleverandørers anvisninger.