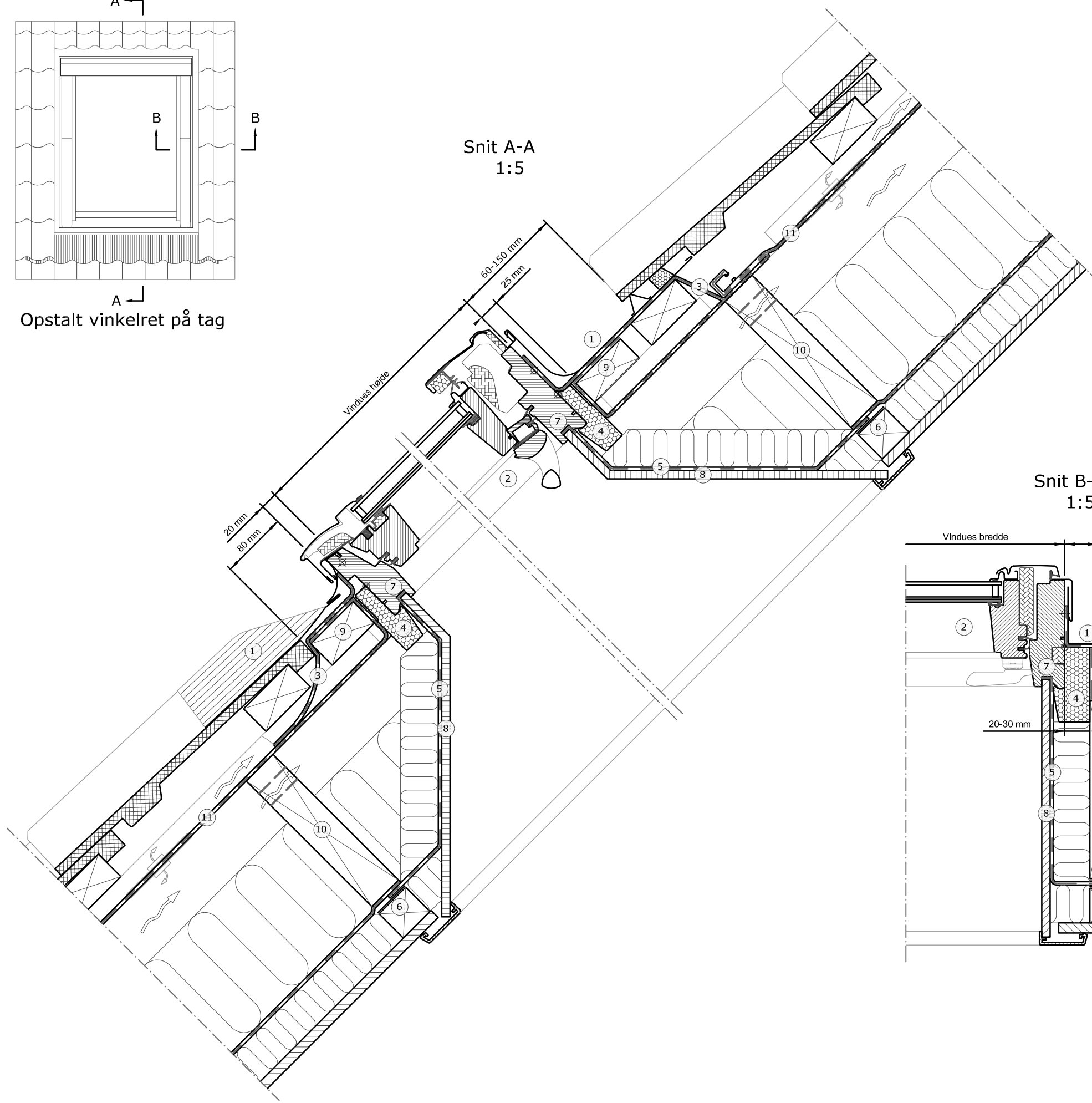
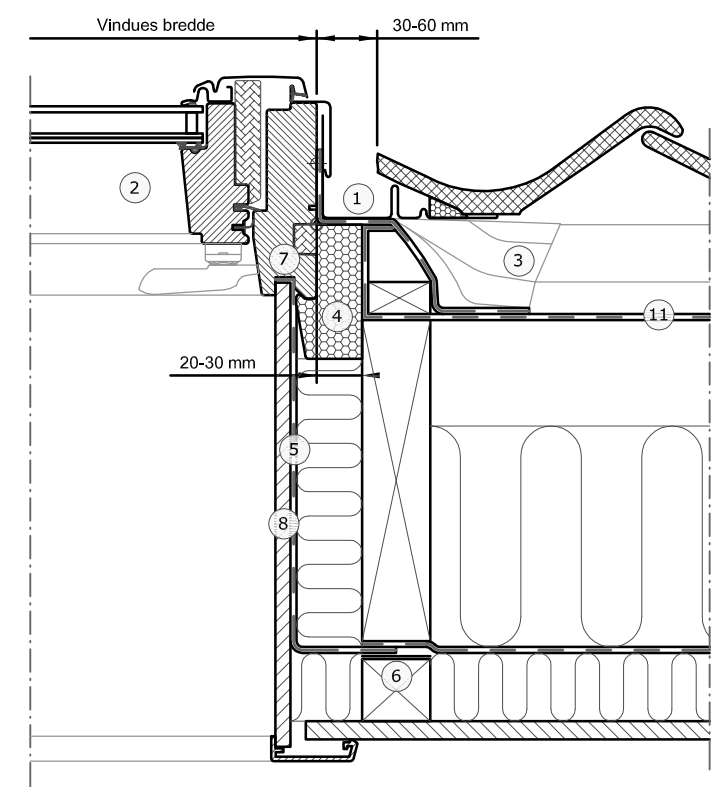


Opstalt vinkelret på tag

Snit A-A
1:5



Snit B-B
1:5



- ① VELUX inddækning (EDW 15°-90°)
- ② VELUX håndværkerudgangs vindue (GXU/GXL- 15°-85°)
- ③ VELUX undertagskrave (BFX)
- ④ VELUX karmisolering (BDX)
- ⑤ VELUX dampspærrekrave (BBX)
- ⑥ VELUX dampspærretape (BBX)
- ⑦ Silikonelæbe, trykkes fast i notgangen
- ⑧ VELUX lysningspanel (LS-)
- ⑨ Montagelægte (ej VELUX)
- ⑩ Veksel, kun ved udveksling mellem spær (ej VELUX)
- ⑪ Undertag (ej VELUX)

Tagbeklædning:

Tegl
Max 120 mm

GXU/GXL
15°-85°

EDW
15°-90°

BFX

BDX

BBX

LS-

VELUX vinduesstørrelse:

Størrelse	Bredde (mm)	Størrelse	Højde (mm)
FK--	660	-K06	1178

© VELUX GROUP ® VELUX, VELUX logo er registreret varemærke



Emne: Håndværkerudgangs vindue GXL/GXU
Installeret i tegl tag med EDW inddækning

Tegningsnr.:---		SCo:---	
Dato: 23.11.2012	Rev. dato: 20.07.2018	Format: A3	Mål: 1:5

Note: Ved indbygning af VELUX ovenlysvinduer skal det sikres, at producentens montagevejledning gældende bygge- og brandmyndighedskrav overholdes. Tagkonstruktionen angivet på tegningen viser principperne for en tagkonstruktion og skal tilpasses den konkrete byggesag, lokal praksis for god byggeskik og øvrige byggevareleverandørers anvisninger.