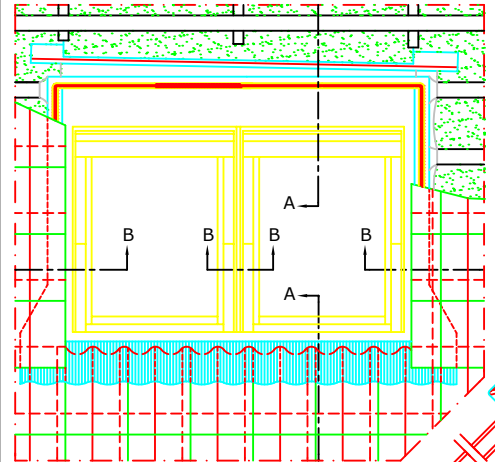


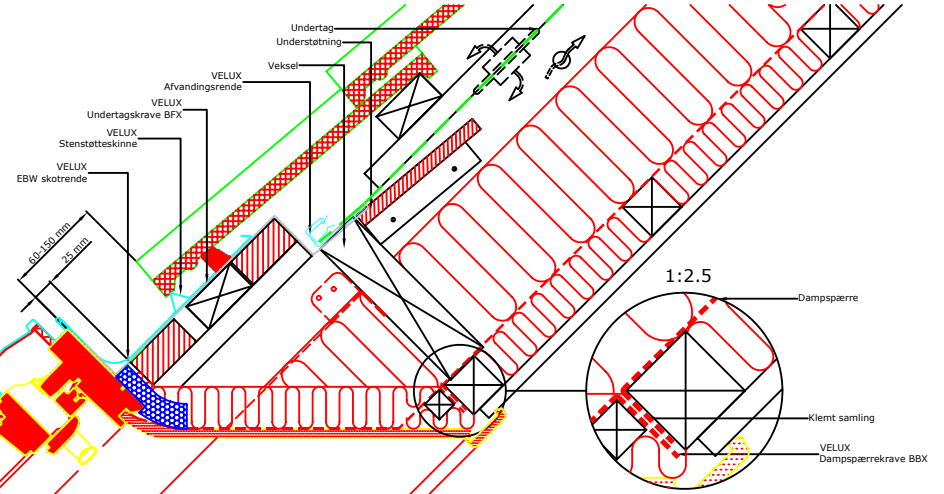
Ved indbygning af VELUX ovenlysvinduer skal det sikres, at gældende bygge- og brandmyndighedskrav overholdes. Tagkonstruktionen angivet på tegningen viser principperne for en tagkonstruktion og skal tilpasses den konkrete byggesag, lokal praksis for god byggeskik og øvrige byggevarerleverandørers anvisninger.



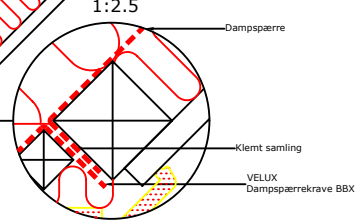
Date 10.05.06	File name A_000158-A	Drawing no. 10.07.1
All measurement in mm		
SCo www.velux.dk		



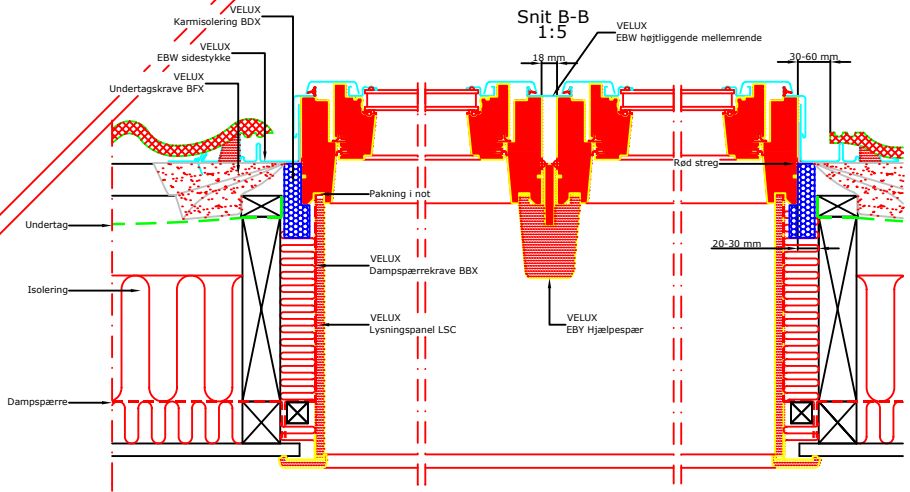
Opstalt vinkelret på tag
1:20



Snit A-A
1:5









Snit B-B
1:5



Ventilering af brudt spærslag
via ventilationshætte eller huller.

Indv. ventilation
Udv. ventilation

-  GGL/
GGG
-  CEMENT-
TAGSTEN
-  EBW
-  BDX
BFX
-  EBY
-  LSC
(Lysningspanel)
BBX (Damppærrekrave)

Note:
Hvis VELUX lysningspanel
ikke benyttes kan der
med fordel anvendes
VELUX damppærre BBX

© VELUX GROUP © VELUX, VELUX logo are registered trademarks

VELUX			VELUX A/S Product Management Installation support	
Date	10.05.06	File name	A_000158-A	
All measurement in mm			10.07.1	
SCo	www.velux.dk			

Ved indbygning af VELUX ovenlysinduer skal det sikres, at gældende bygge- og brandmyndighedskrav overholdes. Tagkonstruktionen angivet på tegningen viser principperne for en tagkonstruktion og skal tilpasses den konkrete byggesag, lokal praksis for god byggeskik og øvrige byggeveileverandørers anvisninger.

VELUX ovenlysinduer GGL indbygget i cementtagsten side om side med karmafstand 18 mm. VELUX tvilling inddækning EBW, karmisolering BDX, lysningspanel LSC, damppærrekraver BBX og hjælpespar EBY.