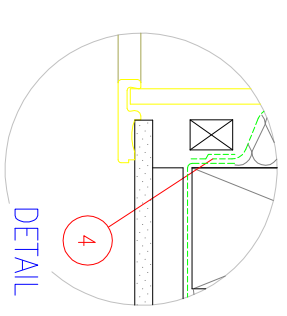


- 1 NACH MONTAGE DES FENSTERS UND DÄMM- UND ANSCHLUSSESRAHMENS, BELIEBENDE ANSCHLUSSE-SCHÜRZE ANBRINGEN.
- 2 FALLS EINE AUSWECHSELUNG NOTWENDIG IST, EINEN SICHERHEITSABSTAND VON 10 CM LAUT ZEICHNUNG EINHALTEN.
- 3 INNENFÜTTER UMLAUFEND IN DER FENSTERNUT MIT BUTYLKLEBBAND SORGFÄLLIG ABDICHTEN.
- 4 DAMPFSPERRE UND VELUX DAMPFSPERRSCHÜRZE UMLAUFEND MIT KLEBBAND VERKLEBEN UND MIT KLEMMLEISTE BEFESTIGEN.

- 5 8 MM STRUKTURMATTE MIT INTEGRIERTER VORDECKBAHN.
 - 6 DIE SEITENTEILE DER ANSCHLUSSESRÄHME BEIM KOMBI-EINDECKRAHMEN ANPASSEN.
 - 7 DIE KONSTRUKTION ZWISCHEN DEN EINZELNEN INNENFÜTTERN MUSS BAUSEITIG GEFERTIGT WERDEN.
- DIES SIND UNVERBODLICHE EINBAUVORSCHLÄGE. VELUX ERBRINGT IN DIESEM ZUSAMMENHANG KEINE PLANUNGSEINSTUNGEN UND ÜBERNIMMT HIERFÜR KEINE GEWÄHRLEISTUNG.



FENSTERTYP	VELUX GGL "FAVORIT THERMO STAR" UND VELUX GPL "PANORAMA THERMO STAR"
ANSCHLUSSE-PRODUKTE	BDX DÄMM- UND ANSCHLUSSESRAHMEN MIT ANSCHLUSSESRÄHME UND BBX DAMPFSPERRSCHÜRZE
EINDECKRAHMEN	KOMBI-EINDECKRAHMEN EKE "METALL STEIFALZ"
INNENVERKLEIDUNG DES FENSTERS	4x ORIGINAL VELUX INNENFÜTTER LSB "GRUNDELEMENT 30 CM"
DACH-KONSTRUKTION	45° SPARREN- ODER PRETTENDACH, VOLLWÄRMEGEDÄMMT MIT UNTERDACH UND SCHALUNGSBAHN INNEN MIT DAMPFSPERRE, SCHALUNG UND INNENVERKLEIDUNG
DACH-EINDECKUNG	METALL-STEIFALZ
GGL-GPL-EKE-VOLLDACH MIT UNTERDACH	M 1-10/1-5 05-00/pe ZEICHNUNG-NR.: 035