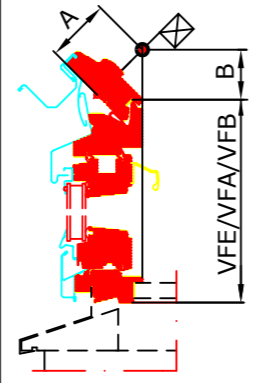
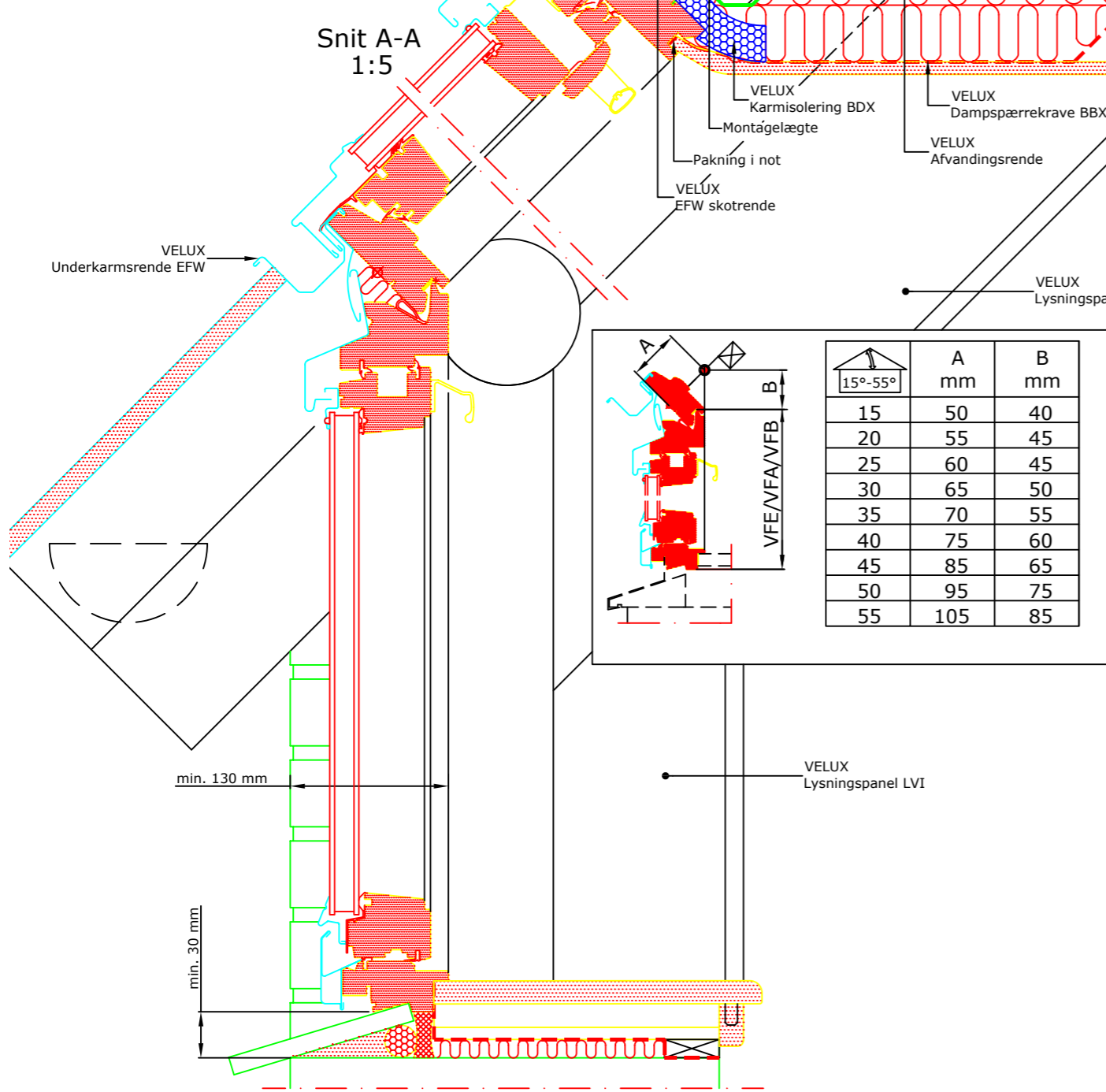


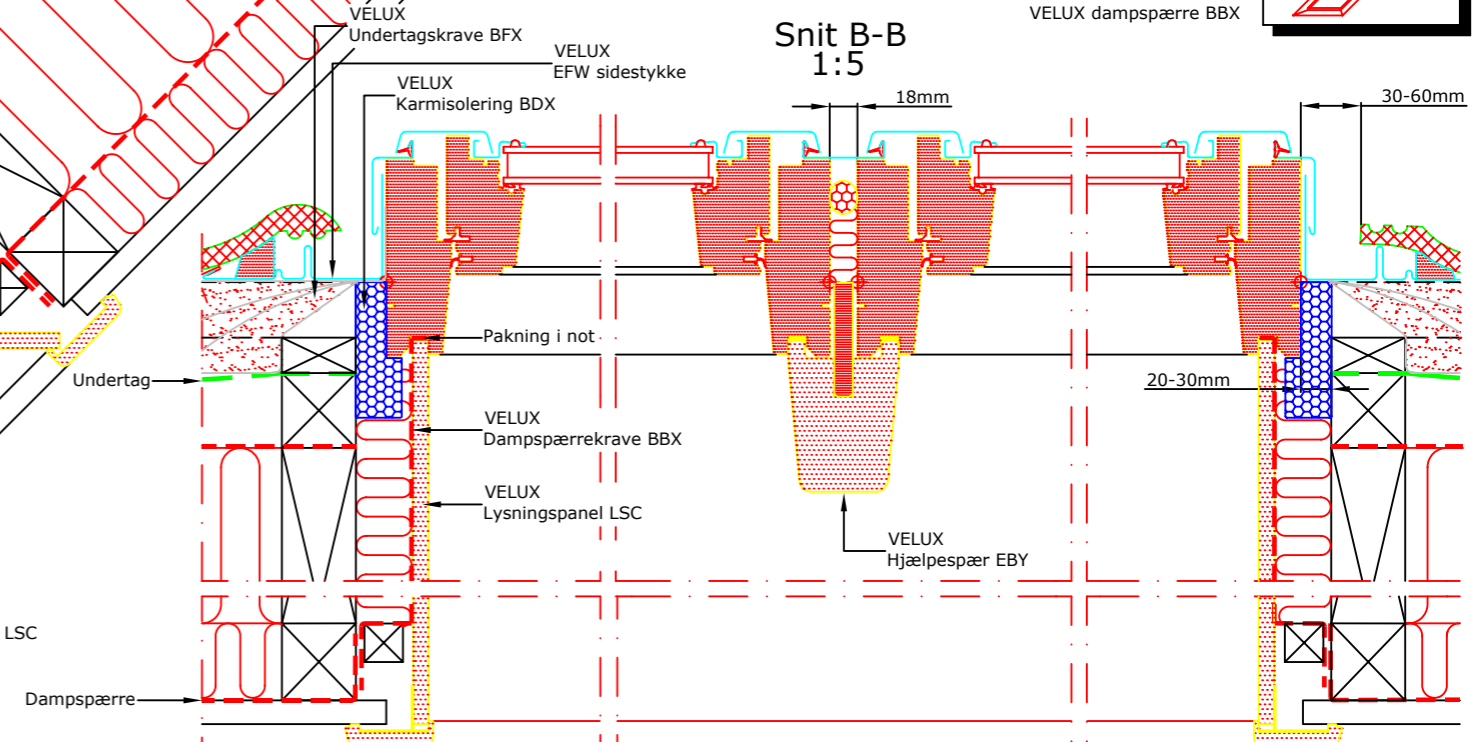
alt vinkelret på facade

**Snit A-A
1:5**

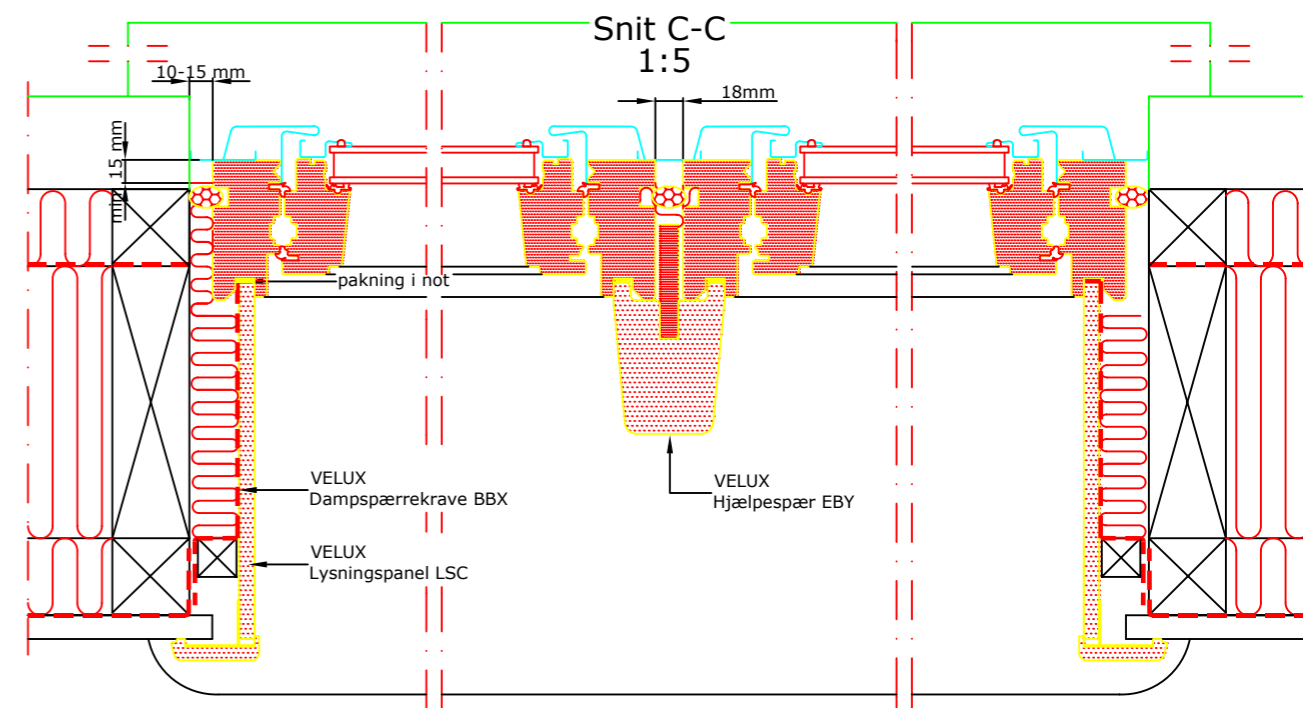


15°-55°	A mm	B mm
15	50	40
20	55	45
25	60	45
30	65	50
35	70	55
40	75	60
45	85	65
50	95	75
55	105	85

Note: Hvis VELUX lysningspanel ikke benyttes kan der med fordel anvendes VELUX dampspærre BBX



**Snit B-B
1:5**



**Snit C-C
1:5**

© VELUX GROUP ® VELUX, VELUX logo are registered trademarks



VELUX A/S
Product Management
Installation support

Ved indbygning af VELUX ovenlysvinduer skal det sikres, at gældende bygge- og brandmyndighedskrav overholdes. Tagkonstruktionen angivet på tegningen viser principperne for en tagkonstruktion og skal tilpasses den konkrete byggesag, lokal praksis for god byggeskik og øvrige

VELUX ovenlysvinduer GGL indbygget side om side og sammenbygget med facadelyselement VFE. VELUX inddækning EFW og VELUX lysningspanel LSC/LVI som specialordr	Date 10.05.06	File name A_000167-A	Drawing no. 10.14.1
All measurement in mm			

