

The VELUX logo is positioned in the top right corner of the page. It consists of the word "VELUX" in a bold, white, sans-serif font, with a registered trademark symbol (®) to its upper right. The text is set against a solid red rectangular background.

VELUX®

Lumi ja jää

Lume- ja jääprobleemide ennetamine VELUX katuseakna ümber

Lumi ja jää

Lume- ja jääprobleemide ennetamine VELUX katuseakna ümber



Lumi võib põhjustada probleeme

Külmades ja lumistes piirkondades võivad VELUX katuseaknad mattuda pikemaks perioodiks lume alla. Liiga suur kogus lund võib koguneda ka katuse peale.

Temperatuuri tõustes hakkab lumi akna pealt ja ümbert sulama väikeste soojakadude tõttu. Sulavesi voolab mööda akent alla külmemale, veidi paremini soojustatud katuse pinnale akna all, kus ta uuesti jäätub.

Sellistel puhkudel, kui on oht, et sulavesi ladestub akna alla, võib sinna tekkida jäätamm. Sulaperioodidel võib see põhjustada vee aknast läbitungimise, sest nii aken kui ka akna ja katusekatte vaheline ühendus ei ole normaaltingimustes ette nähtud vastu pidama sulavee survele.



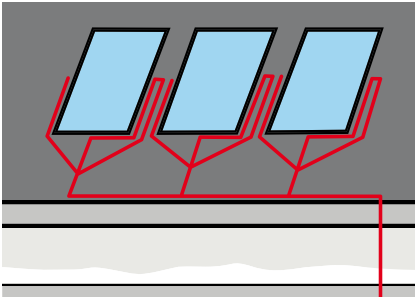
Kuidas probleeme ennetada

Kindlusta et sulavesi juhitaakse akna pinnalt eemale.

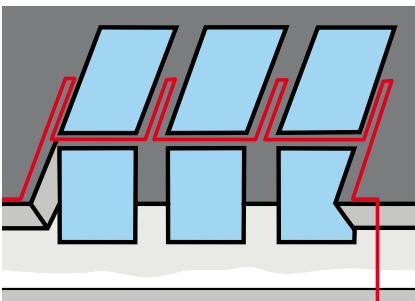
Võimalikult palju tuleb akna pealt ja ümbert ära koristada sinna kogunenud lund ja jääd. See omakorda laseb sulaveel joosta ilma tõketeta akna pinnalt ja ümbert eemale.

Kui katusele pääs on raske või võimatu, peaks mõtlema küttesüsteemi paigaldusele akna alumise serva alla.





Küttegaablite paigaldus katusepinnale



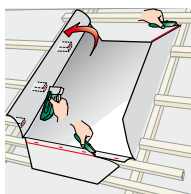
Küttegaablite paigaldus vertikaalsete aknaelementide korral

Küttegaablid

Küttegaablid aitavad hoida puhtana pinna, mida mööda sulavesi saab akna pealt ja ümbert eemale joosta. Kaablid tuleb paigaldada aknast kuni vihmaveerennini. Samuti tuleb kaablid paigaldada katuserenni ja vihmaveetorusse.

Üldist:

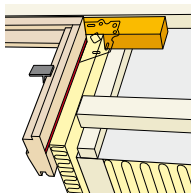
- Juhindu ehituslikest normidest
- Tegutse vastavalt küttegaablite ja katusekattematerjali tootjate soovitudele ja spetsifikatsioonidele
- Täiendavaks infoks võta ühendust VELUX esindusega



Muud soovitused

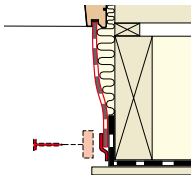
Karmides talvetingimustes tekib vältimatult akna alla jää, kui ei ole paigaldatud küttegaableid. Järgnevatest nõuannetest võib olla abi jäävee eemale juhtimiseks ja lekke probleemide kõrvaldamiseks.

Veenduge, et katusekonstruktsiooni all on aluskate ning see on tihedalt aknaga ühendatud. Enamus katusekattematerjale ei ole kaitstud sulavee lekete eest.



Kindlusta et akna ümbrus on korralikult soojustatud, et vältida soojuskadusid.

Aurutõkkele peab olema paigaldatud väga korralikult, et vältida toast tuleva sooja ja niiske õhu jõudmist katusekonstruktsioonini.



VELUX Eesti OÜ
Peterburi tee 2a
11415 Tallinn

Telefon: 621 77 90
Faks: 621 77 99

velux.eesti@velux.com
www.velux.ee

Katusealused elavaks™

VELUX®