

Apertura y cierre de la ventana

Abrir la ventana llevando la manija a la posición vertical. La hoja debe ser capaz de permanecer abierta en cualquier posición. Si no, véase la página 3.

Si la ventana se abre más de lo deseado, el ángulo de apertura puede ser limitado. Restrictores de apertura ZZZ 164 están disponibles en su compañía de ventas local VELUX. (No disponibles en VELUX Argentina).

Nota: no ajustar el ángulo de apertura de las ventanas usadas como salidas de emergencia o como acceso.



Posición de ventilación

La manija permite a la hoja ser situada en posición de ventilación.



Uso de la aleta de ventilación

Para disfrutar de aire fresco estando la ventana completamente cerrada, tire de la barra de accionamiento ligeramente hacia abajo para abrir la aleta de ventilación. La ventana se mantendrá cerrada, pero podrá entrar aire al ambiente a través de un filtro incorporado que evitará la entrada de polvo, insectos y nieve forzada.



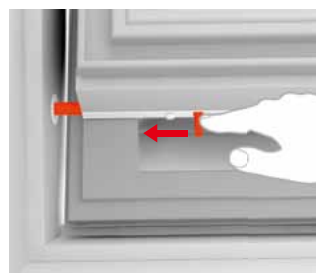
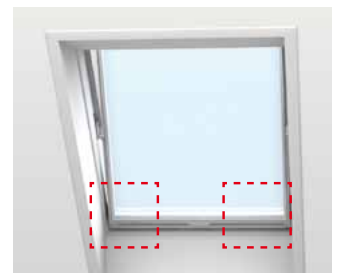
Limpeza del termopanel

Gire la manija a posición vertical. Tire de la barra de accionamiento hacia abajo y gire la hoja 180 grados. La hoja debe ser asegurada mediante los dos pestillos en los orificios en la parte inferior del marco de la hoja. Esta característica de seguridad deja ambas manos libres para la limpieza.

Limpe el termopanel con un paño suave, limpio y que no se deshilache; con una gamuza; con una esponja limpia, suave y no abrasiva ó con una escobilla limpiacristales limpia y no metálica. Normalmente es suficiente agua clara para la limpieza. Puede utilizarse también un limpiador doméstico no abrasivo. Debe utilizar preferentemente agua blanda para la limpieza. Por lo tanto, en zonas donde el agua es dura, añada una pequeña cantidad de detergente para suavizar el agua o seque el exceso de agua después de la limpieza.

Atención

- Evite todo contacto de silicona con el termopanel.
- No utilice productos de limpieza que contengan partículas abrasivas.
- No utilice productos químicos para la limpieza del termopanel.
- Evite el contacto con objetos cortantes ó abrasivos, incluyendo joyas.
- No intente nunca eliminar la suciedad del termopanel sin haberlo mojado previamente.
- Si hubiera que realizar algún trabajo en las proximidades del termopanel, protéjalo con un plástico limpio para prevenir salpicaduras ó proyección de elementos agresivos y/o abrasivos.



Minimizando la condensación

En habitaciones con alto nivel de humedad, se puede formar condensación en el interior del termopanel de la ventana. Esto puede ser reducido colocando un radiador de calefacción directamente debajo de la ventana o abriendo la ventana para ventilar.



Limpieza del filtro de aire

El filtro de aire se debe remover y limpiar con detergente doméstico. Gire completamente la ventana y coloque el pestillo, después remueva el filtro del riel. (Nuevos filtros están disponibles en su compañía de ventas VELUX).



Mantenimiento de la madera

La madera de la ventana ha recibido un tratamiento básico y un acabado final en fábrica y puede limpiarse con un detergente doméstico. Debe recibir tratamientos posteriores, como mínimo cada cuatro años, o antes si fuera necesario. En las ventanas expuestas al calor o abundante radiación solar, o que estén colocadas en habitaciones muy húmedas (cocinas y baños), el tratamiento debe ser, como mínimo, cada dos años. Forma de mantenimiento: Elimine el barniz/pintura. Asegúrese de que la superficie está seca y limpia y aplique una imprimación a la madera. Cuando se haya secado, aplique una capa de barniz/pintura, de base acuosa, acrílica (siga siempre las instrucciones del fabricante). Utilice el mismo procedimiento en las zonas en las que el barniz/pintura esté dañado.



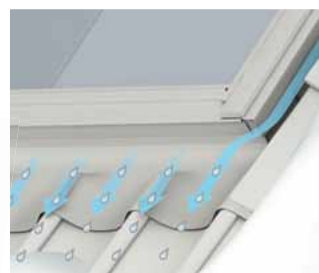
Limpieza del cerco tapajuntas

Hojas y otros escombros deben ser removidos del cerco tapajuntas para permitir que la lluvia escurra libremente y no se acumule.



Nieve y hielo

Es muy importante asegurarse que el agua siempre pueda drenar desde la ventana y por las canaletas perimetrales. La nieve y el hielo, deben retirarse del área de alrededor de la ventana de la misma manera las hojas y otros escombros deben ser removidos de los cerros tapajuntas y canaletas para permitir que el agua derretida circule libremente.



Apertura y cierre de la ventana

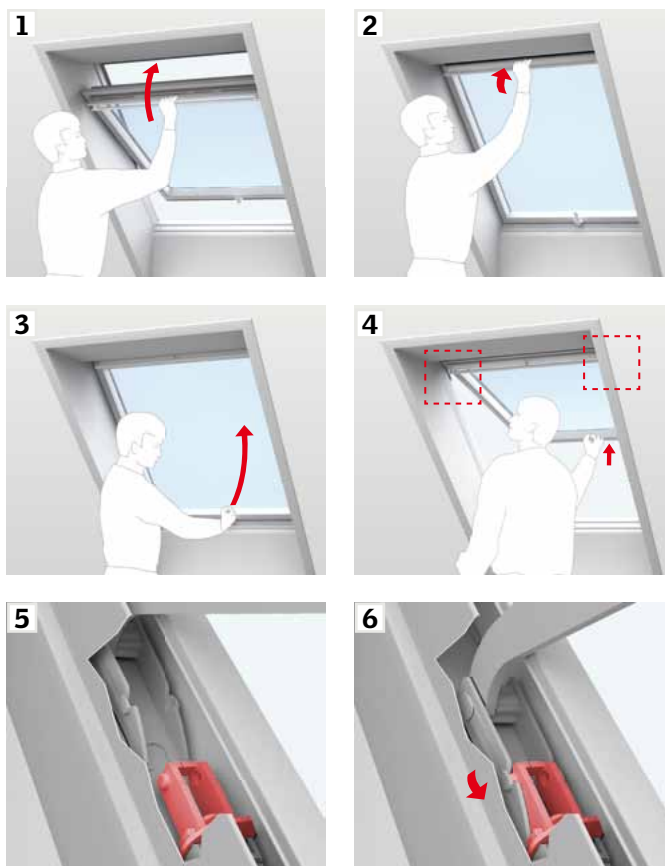
Abrir la ventana llevando la manija a la posición vertical. La hoja debe ser capaz de permanecer abierta en cualquier posición. Si no es así, comprobar que las fijaciones y resortes se fijen a ambos lados (véase la sección **A**). Si la hoja aún no puede permanecer abierta en cualquier posición, ajustar los resortes (véase la sección **B**).



A

Conexión de resortes

Cierre la ventana utilizando la barra de accionamiento (1, 2). A continuación, abra la ventana usando la manija de la parte inferior de la hoja (3). Empuje la hoja hacia el exterior, asegurando que las fijaciones y resortes en ambos lados se conecten automáticamente (4, 5, 6).



B

Ajuste de resortes

Si al abrir la hoja se abre demasiado rápido o si es demasiado pesada para abrir, ajustar los resortes como se indica. El ajuste va a depender de la inclinación del techo.

