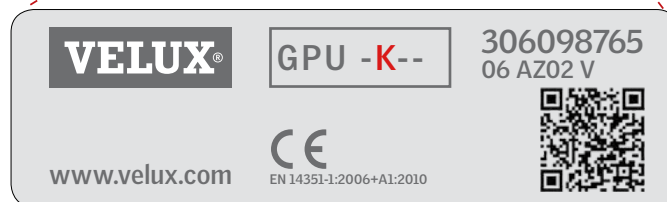
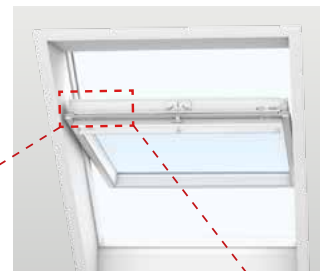


Importante!

Este manual de usuario sólo es aplicable a ventanas para tejados con una "K" en el código del tamaño de la placa de identificación.



Apertura y cierre de la ventana

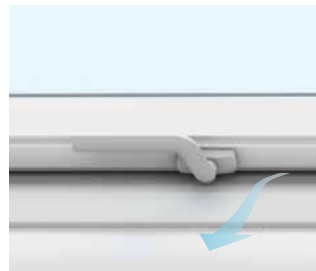
Abra la ventana girando la manilla hacia arriba. La hoja debería poder mantenerse abierta en cualquier posición. En caso contrario, ver página 4. Si el ángulo de apertura de la ventana es mayor de lo que deseamos, su compañía de ventas VELUX dispone del limitador de apertura ZZZ 164K.

NB: No coloque el limitador de apertura si la ventana es salida de emergencia.



Posición de ventilación

La manilla permite fijar la ventana en posición de ventilación.



Aireador con filtro de aire

Para obtener aire fresco con la ventana totalmente cerrada: Tire de la barra de maniobra girándola suavemente para abrir el aireador. La ventana se mantendrá cerrada, a su vez, evitará la entrada de polvo e insectos.



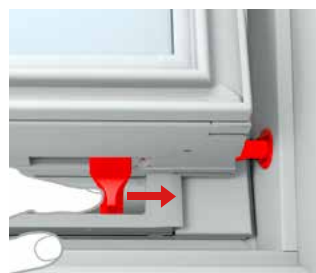
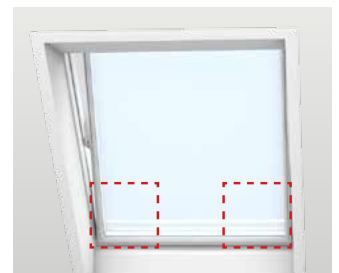
Limpieza del acristalamiento

Gire la manilla hacia arriba. Tire de la barra de maniobra girando la hoja 180°. Debe asegurarla en esta posición deslizando los pasadores en los orificios de la parte inferior del lateral del marco. Este dispositivo de seguridad deja ambas manos libres para la limpieza.

Limpie el vidrio con un paño suave, limpio y que no se deshilache; con una gamuza; con una esponja limpia, suave y no abrasiva ó con una escobilla limpiacristales limpia y no metálica. Normalmente es suficiente agua clara para la limpieza. Puede utilizarse también un limpiador doméstico no abrasivo.

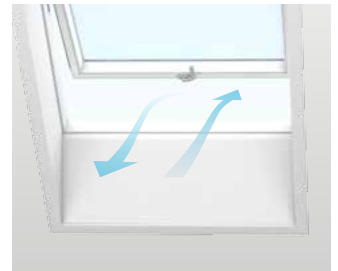
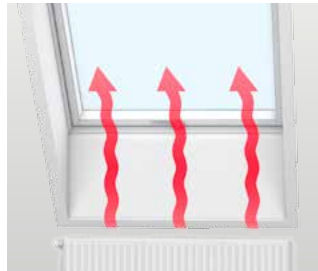
Atención

- Evite todo contacto de silicona con el acristalamiento.
- No utilice productos de limpieza que contengan partículas abrasivas.
- No utilice productos de limpieza domésticos excesivamente ácidos o alcalinos para limpiar el acristalamiento.
- Evite el contacto con objetos cortantes ó abrasivos, incluyendo joyas.
- No intente nunca eliminar la suciedad del vidrio sin haberla mojado previamente.
- Si hubiera que realizar algún trabajo en las proximidades del vidrio, protéjalo con un plástico limpio para prevenir salpicaduras ó proyección de elementos agresivos y/o abrasivos.



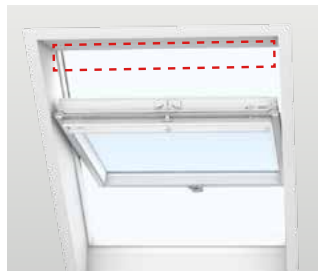
Reducir la condensación

En habitaciones con un alto grado de humedad se producirá condensación en el acristalamiento. Este fenómeno puede reducirse colocando radiadores bajo las ventanas y ventilando durante intervalos cortos pero frecuentes.



Limpieza del filtro de aire

El filtro de aire puede desmontarse para su limpieza con un detergente doméstico. Gire la hoja hasta la posición de limpieza y asegúrela; desmonte el filtro de su soporte. (Su compañía de ventas VELUX dispone de filtros de repuesto).



Limpieza de la ventana

Puede limpiar el interior de la ventana con un detergente doméstico.



Limpieza del cerco de estanqueidad

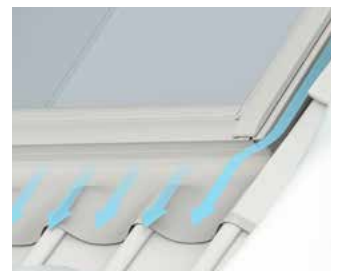
Se deben eliminar periódicamente las hojas y otros elementos depositados en el cerco de estanqueidad de la ventana para permitir al agua de lluvia discurrir libremente.



Nieve y hielo

Es importante asegurarse que el agua se evacua correctamente de la ventana y los cercos de estanqueidad perimetrales.

La nieve y el hielo deberían eliminarse de las zonas sobre y alrededor de la ventana, de la misma manera que las hojas y suciedad del cerco de estanqueidad. Este mantenimiento es necesario para un correcto discurrir del deshielo.



Apertura y cierre de la ventana

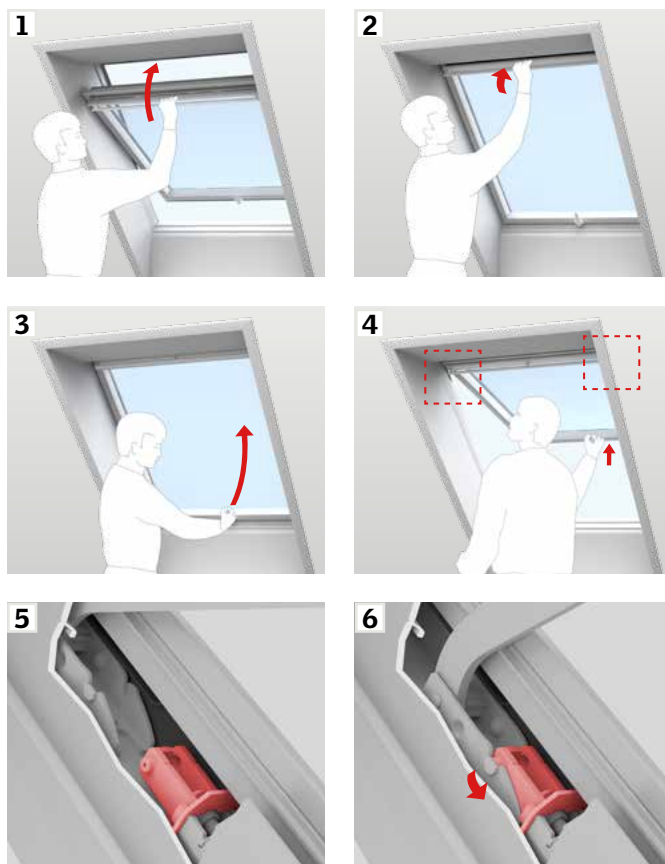
Abra la ventana girando la manilla hacia arriba. La hoja debería poder mantenerse abierta en cualquier posición, en caso contrario compruebe que los herrajes y los muelles de ambos lados están conectados (ver la figura **A**). Si la hoja no se mantiene abierta en cualquier posición, ajuste los muelles (ver la figura **B**).



A

Conexión de los muelles a los herrajes

Cierre la ventana utilizando la barra de maniobra (1, 2). Luego abra la ventana utilizando la manilla de la parte inferior de la hoja (3). Empuje la hoja hacia fuera, asegurándose de que los herrajes y los muelles de ambos lados se conectan automáticamente (4, 5, 6).



B

Ajuste de los muelles

Si la hoja de la ventana se abre con mucha rapidez o es demasiado pesada su apertura, ajuste los muelles como se indica. El ajuste de muelles depende de la pendiente de cubierta.

