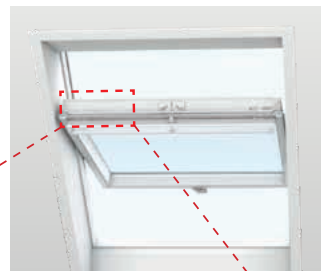


Važno!

Ove upute za upotrebu odnose se samo na krovne prozore s "K" šifri veličine na identifikacijskoj pločici.



Otvaranje i zatvaranje prozora

Otvorite prozor zakretanjem donje ručke u vertikalni položaj. Krilo prozora bi se trebalo moći zaustaviti u bilo kojoj poziciji. Ukoliko to nije moguće, slijedite upute na strani 4.

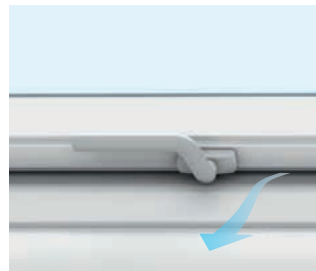
Ukoliko se prozor otvara više nego što želite, kut otvaranja se može ograničiti. Graničnike kuta otvaranja možete naručiti od vaše VELUX tvrtke kao set ZZZ 164K.

Napomena: Ne postavljajte graničnike kuta otvaranja na prozore namijenjene izlazu u nuždi/ulazu.



Položaj za provjetranje

Donja ručka omogućava fiksiranje krila u položaju za provjetranje.



Korištenje ventilacijskog preklopa

Kako biste uživali u svježem zraku, čak i kada je prozor potpuno zatvoren, povucite ručku lagano prema dolje da biste otvorili ventilacijski preklap. Prozor će i dalje ostati zatvoren, a zrak će ulaziti u prostoriju kroz ugrađeni filter koji će onemogućiti ulazak prašini, insektima i snijegu.



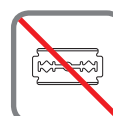
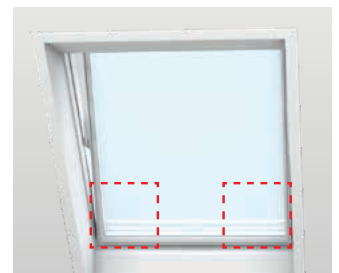
Čišćenje stakla

Zakrenite donju ručku u vertikalni položaj. Povucite gornju ručku prema dolje i okrenite krilo prozora za 180 stupnjeva. Krilo prozora mora biti fiksirano potiskivanjem dva zasuna u prihvatnike zasuna na dnu okvira prozora. Na taj način se obje ruke oslobađaju za čišćenje.

Očistite staklo mekom, čistom krpom bez vlakana/jelenjom kožom/neabrazivnom spužvom. Čista voda je uglavnom dovoljna za čišćenje stakla. Obično se mogu koristiti i neabrazivna kućna sredstva za čišćenje.

Upozorenje

- Izbjegavajte kontakt silikona sa staklom.
- Nemojte koristiti sredstva za čišćenje koja sadrže abrazivne čestice.
- Ne upotrebljavajte sredstva za čišćenje u domaćinstvu koja sadrže visoke razine kiseline ili lužine za čišćenje stakla.
- Izbjegavajte da u dodir sa staklom dođu bilo kakvi oštri ili abrazivni predmeti, uključujući i nakit.
- Nikada nemojte pokušavati očistiti prljavštinu s prozora bez prethodnog nanošenja vode.
- Ukoliko se u blizini stakla odvijaju bilo kakvi radovi, zaštitite staklo čistom, plastičnom pločom kako biste spriječili bilo kakva prskanja ili mrlje od agresivnih i abrazivnih smjesa.



Sprečavanje kondenzacije

Na unutrašnjim stranama stakla na prozoru, posebno u sobama sa visokom koncentracijom vlage, postoji mogućnost pojave kondenzacije. Ta se pojava može reducirati postavljanjem radijatora točno ispod prozora i čestim prozračivanjem sobe.



Čišćenje zračnog filtera

Zračni filter se može skinuti i prati uobičajenim sredstvima za čišćenje u domaćinstvu. Mora se dodatno tretirati najmanje svake četiri godine (prozirno lakirano drvo) ili svakih sedam godina (bijelo obojeno drvo) i kada god je to potrebno. Međutim prozori koji su izloženi velikoj vrućini, jakom suncu i/ili visokoj koncentraciji vlage (npr. u kuhinjama ili kupaonicama) moraju se obrađivati najmanje svake dvije godine.

Održavanje površine: Uklonite sredstvo na površini (lak ili boju). Osigurajte da površina bude čista i suha. Primijenite premaz akrilnog laka/boje na bazi vode (uvijek slijedite upute proizvođača). Istu metodu primijenite na oštećena područja ako su lak/boja oštećeni.



Održavanje drveta

Drvo je obrađeno i tvornički lakirano te se može čistiti uobičajenim sredstvima za čišćenje u domaćinstvu. Mora se dodatno tretirati najmanje svake četiri godine (prozirno lakirano drvo) ili svakih sedam godina (bijelo obojeno drvo) i kada god je to potrebno. Međutim prozori koji su izloženi velikoj vrućini, jakom suncu i/ili visokoj koncentraciji vlage (npr. u kuhinjama ili kupaonicama) moraju se obrađivati najmanje svake dvije godine.

Održavanje površine: Uklonite sredstvo na površini (lak ili boju). Osigurajte da površina bude čista i suha. Primijenite premaz akrilnog laka/boje na bazi vode (uvijek slijedite upute proizvođača). Istu metodu primijenite na oštećena područja ako su lak/boja oštećeni.



Čišćenje žljebova opšava

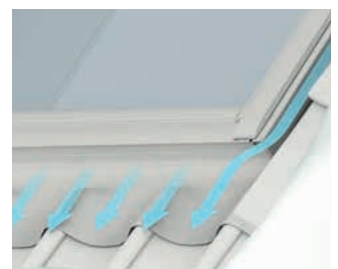
Lišće i ostale nakupine bi se trebale odstraniti iz žljebova opšava oko prozora kako bi se omogućio nesmetan protok oborinskih voda.



Snijeg i led

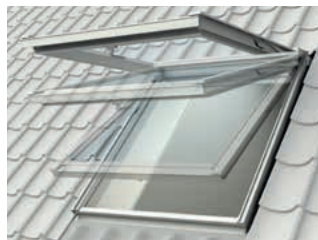
Važno je osigurati ispravno otjecanje vode s prozora i kroz okolne odvodne žljebove u svakom trenutku.

Iz tog bi razloga snijeg i led trebalo ukloniti s prozora i oko njega na isti način kao što se uklanja lišće i ostale nakupine s opšava i žljebova, kako bi se omogućio nesmetan protok vode nastale otapanjem.



Otvaranje i zatvaranje prozora

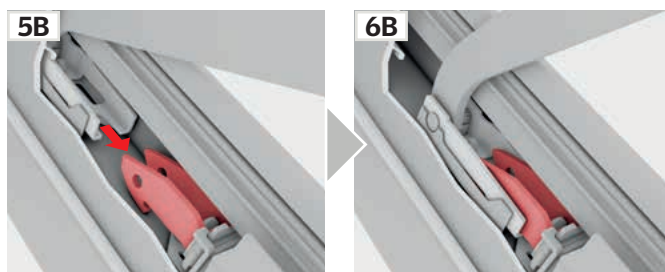
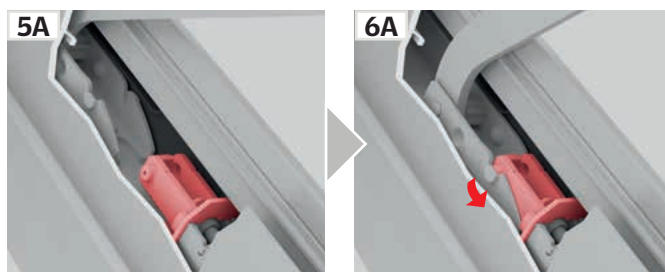
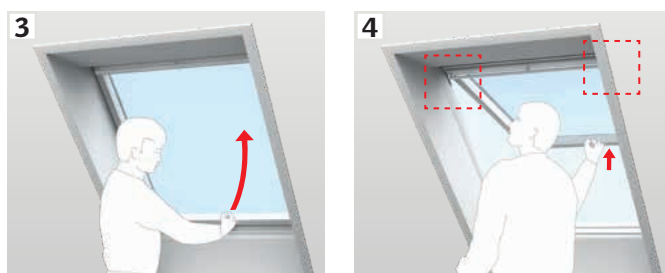
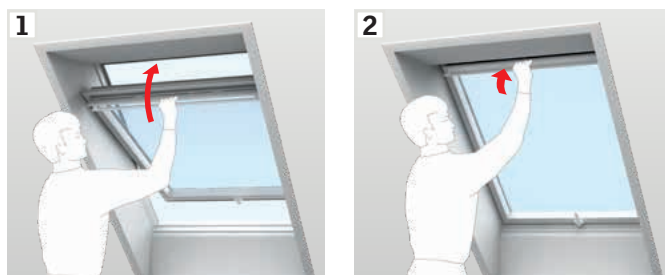
Otvorite prozor zakretanjem donje ručke u vertikalni položaj. Krilo prozora bi se trebalo moći zaustaviti u bilo kojoj poziciji. Ukoliko to nije moguće, provjerite da li su okovi i opruge spojeni na obje strane prozora (vidi odjeljak **A**). Ukoliko se krilo prozora i dalje ne može zaustaviti u bilo kojoj poziciji, prilagodite opruge (vidi odjeljak **B**).



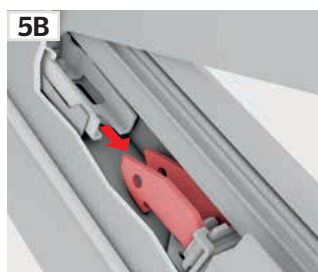
A

Spajanje opruga sa okovima

Zatvorite prozor pomoću gornje ručke (1, 2). Zatim otvorite prozor koristeći donju ručku (3). Potiskivanjem krila prema van osiguravate automatsko spajanje okova i opruga s obje strane prozora (4, 5, 6).



Okovi za spajanje mogu izgledati kao na slikama 5A/6A ili 5B/6B.



B

Podešavanje opruga

Ako se krilo otvara prebrzo ili ako je preteško, prilagodite opruge na prikazani način. Prilagodba ovisi o nagibu krova.

